



INFORMACION Y CONTROL DE PUBLICACIONES, S.A.

Velázquez, 46, 1º Drcha - Tel. 91 435 00 32 Fax 91 435 96 05 - 28001 - MADRID
Av. Diagonal 497, 5a planta - Tel 93 439 24 18 Fax 93 419 25 34 - 08029 - BARCELONA

Título: ARTSMALLORCA.COM
URL Primaria: https://www.artsmallorca.com/es/agenda
Editor: María de la Cruz Arnanz Casla
Domicilio: Ramón de Montcada nº 74-F
Ciudad: 07184 SANTA PONÇA-CALVIA
Teléfono:
Fax:
E-mail:
Clasificación: Noticias e Información
Sub-Clasificación: Noticias globales y actualidad



1. Cifras totales y promedios (Nacional e Internacional)

MES - AÑO	NAVEGADORES UNICOS	VISITAS	PAGINAS
Abril - 2024	12.360	15.717	38.824
PROMEDIO DIARIO	474	524	1.294
PROMEDIO LUNES-VIERNES	416	456	1.148
PROMEDIO SABADO-DOMINGO	635	710	1.695
PAGINAS / VISITAS	2,47		
DURACION MEDIA VISITAS	0:02:48		
TIEMPO INTERACCIÓN MEDIO	0:01:15		

2. Secciones (Nacional e Internacional)

	PAGINAS	%
HOME	3.545	9.13 %
RESTO	35.279	90.87 %

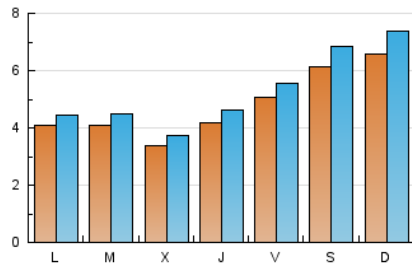
3. Por día del mes (Nacional e Internacional)

Día	N. únicos	Visitas	Páginas	Día	N. únicos	Visitas	Páginas	Día	N. únicos	Visitas	Páginas
1	532	571	1.460	11	415	438	1.114	21	644	715	1.677
2	317	343	855	12	526	582	1.559	22	369	396	901
3	300	328	898	13	584	660	1.638	23	341	366	839
4	400	442	1.139	14	653	733	1.890	24	352	375	989
5	427	455	1.054	15	396	444	1.118	25	426	483	1.165
6	438	477	1.248	16	353	385	999	26	603	660	1.476
7	532	587	1.450	17	357	397	1.211	27	796	902	1.953
8	298	324	773	18	435	484	1.183	28	796	912	2.143
9	291	323	826	19	466	521	1.326	29	450	495	1.181
10	346	397	1.017	20	634	697	1.562	30	745	825	2.180

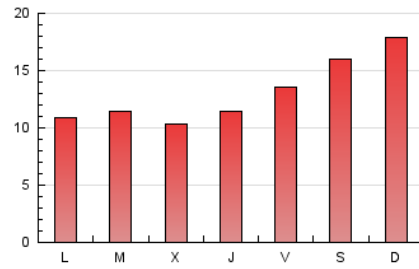
4. Gráficas (Nacional e Internacional)

4.1 Por día de la semana (promedio)

N. únicos / Visitas (x 100)

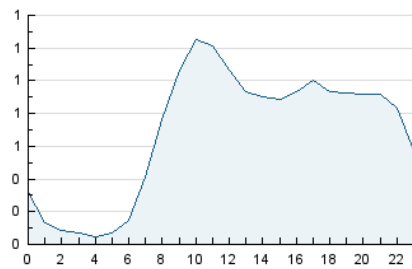


Páginas (x 100)

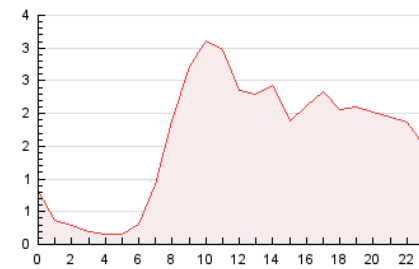


4.2 Por franja horaria (promedio)

Visitas_ (x 1000)

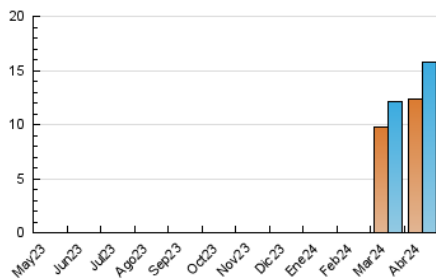


Páginas (x 1000)

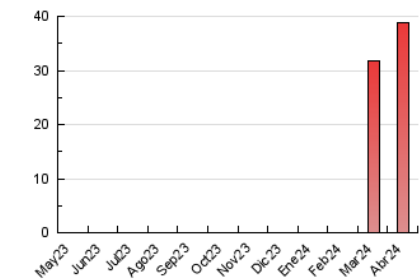


4.3 Por meses

N. únicos / Visitas (x 1000)



Páginas (x 1000)





INFORMACION Y CONTROL DE PUBLICACIONES, S.A.

Velázquez, 46, 1ª Drcha - Tel. 91 435 00 32 Fax 91 435 96 05 - 28001 - MADRID
Av. Diagonal 497, 5a planta - Tel 93 439 24 18 Fax 93 419 25 34 - 08029 - BARCELONA

Anexo - Tráfico Nacional

Título: ARTSMALLORCA.COM
URL Primaria: https://www.artsmallorca.com/es/agenda
Editor: María de la Cruz Arnanz Casla
Domicilio: Ramón de Montcada nº 74-F
Ciudad: 07184 SANTA PONÇA-CALVIA
Teléfono:
Fax:
E-mail:
Clasificación: Noticias e Información
Sub-Clasificación: Noticias globales y actualidad



1. Cifras totales y promedios (Nacional)

MES - AÑO	NAVEGADORES UNICOS	VISITAS	PAGINAS
Abril - 2024	10.520	13.470	33.876
PROMEDIO DIARIO	405	449	1.129
PROMEDIO LUNES-VIERNES	348	383	987
PROMEDIO SABADO-DOMINGO	561	630	1.520
PAGINAS / VISITAS	2,51		
DURACION MEDIA VISITAS	0:02:52		
TIEMPO INTERACCIÓN MEDIO	0:01:18		

2. Secciones (Nacional)

	PAGINAS	%
HOME	3.285	9.70 %
RESTO	30.591	90.30 %

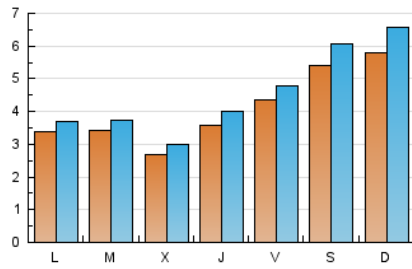
3. Por día del mes (Nacional)

Día	N. únicos	Visitas	Páginas	Día	N. únicos	Visitas	Páginas	Día	N. únicos	Visitas	Páginas
1	473	509	1.305	11	354	375	979	21	585	652	1.510
2	247	270	683	12	453	506	1.324	22	286	308	723
3	229	249	699	13	511	581	1.509	23	278	302	722
4	347	388	1.035	14	560	636	1.649	24	287	307	809
5	365	386	923	15	318	359	923	25	377	430	1.087
6	378	414	1.120	16	288	315	858	26	520	572	1.344
7	458	508	1.266	17	285	319	976	27	715	807	1.769
8	236	256	623	18	357	404	1.038	28	716	826	1.954
9	227	252	663	19	399	448	1.158	29	381	421	1.028
10	275	316	820	20	564	619	1.384	30	666	735	1.995

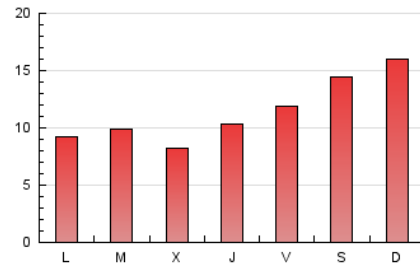
4. Gráficas (Nacional)

4.1 Por día de la semana (promedio)

N. únicos / Visitas (x 100)

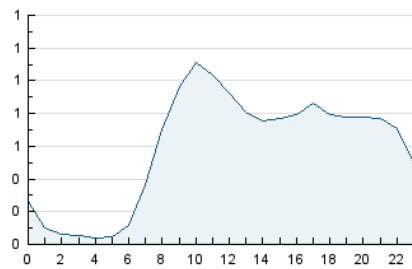


Páginas (x 100)

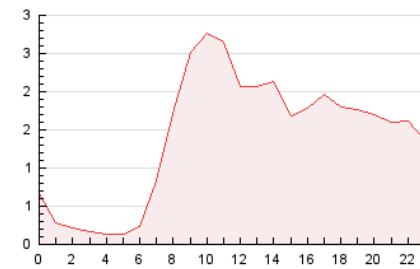


4.2 Por franja horaria (promedio)

Visitas_ (x 1000)

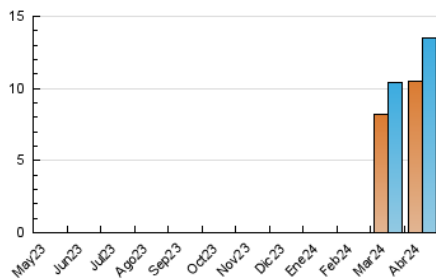


Páginas (x 1000)

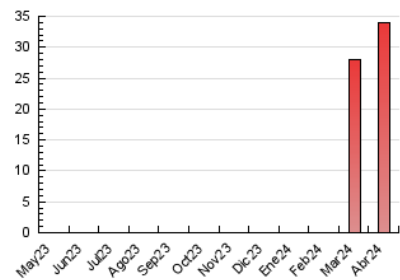


4.3 Por meses

N. únicos / Visitas (x 1000)



Páginas (x 1000)



5. Observaciones

Este Medio Electrónico de Comunicación ha sido medido por la herramienta Google Analytics de Google (GA4)

6. Definiciones básicas (Para más información ver Normas Técnicas para el Control de los Medios Electrónicos de Comunicación)

Página Vista:

Conjunto de ficheros enviado a un usuario como resultado de una petición del mismo recibida por el servidor. Cuando la página está formada por varios marcos (frames), el conjunto de los mismos tendrá, a efectos de cómputo, la consideración de una página unitaria.

Visita:

Una secuencia ininterrumpida de páginas servidas a un usuario válido. Si dicho usuario no realiza peticiones de páginas en un periodo de tiempo (30 min) la siguiente petición constituirá el inicio de una nueva visita.

Navegador Único:

Total de combinaciones únicas de una dirección IP y un identificador adicional. Los medios pueden utilizar cookies o el Identificador de Alta de registro.

Duración Página Vista:

Tiempo acumulado en segundos de todas las páginas vistas (en visitas de dos o más páginas vistas), dividido por el número total de páginas vistas.

Duración Visita:

Tiempo en segundos de todas las visitas de dos o más páginas vistas, dividido por el número total de visitas de dos o más páginas vistas.

Tráfico nacional:

Audiencia/difusión correspondiente a España medida en base a los datos de las direcciones IP registradas por el sistema de medición.

7. Opinión

De OJDinteractiva, la división de INFORMACIÓN Y CONTROL DE PUBLICACIONES S.A.:

Hemos examinado la información facilitada por el editor del medio electrónico para el periodo que comprende la presente certificación.

Nuestro examen se ha realizado de acuerdo con las normas y procedimientos establecidos en las Normas Técnicas para el Control de los Medios Electrónicos de Comunicación.

En nuestra opinión, la presente acta presenta razonablemente la difusión/audiencia registrada por este medio electrónico.

ADVERTENCIA:

El trabajo de OJDinteractiva, la división de INFORMACIÓN Y CONTROL DE PUBLICACIONES S.A (INTROL) se limita a la realización de pruebas para la revisión de los datos de recuento suministrados por el editor con la finalidad de expresar una opinión sobre la razonabilidad de dichos datos de acuerdo con las Normas Técnicas para el control de los MEC.

Por tanto, INTROL no acepta responsabilidad alguna por las inexactitudes o errores que puedan existir en los datos de recuento. Tampoco acepta ninguna responsabilidad por la falsedad en los datos de recuento recibidos del editor, ni por otros datos de medición que no están incluidos en el análisis.

Mayo - 2024

OJDinteractiva