



INFORMACION Y CONTROL DE PUBLICACIONES, S.A.

Velázquez, 46, 1ª Drcha - Tel. 91 435 00 32 Fax 91 435 96 05 - 28001 - MADRID
Av. Diagonal 497, 5a planta - Tel 93 439 24 18 Fax 93 419 25 34 - 08029 - BARCELONA

Título: OFFICIALPRESS.ES
URL Primaria: https://officialpress.es/
Editor: Susana Remochí Andrés
Domicilio: Calle 29 ,numero 6
Ciudad: 46185 La Pobla de Vallbona
Teléfono:
Fax:
E-mail:
Clasificación: Noticias e Información
Sub-Clasificación: Noticias globales y actualidad



1. Cifras totales y promedios (Nacional e Internacional)

MES - AÑO	NAVEGADORES UNICOS	VISITAS	PAGINAS
Marzo - 2025	32.417	43.166	57.516
PROMEDIO DIARIO	1.331	1.421	1.855
PROMEDIO LUNES-VIERNES	1.414	1.518	1.998
PROMEDIO SABADO-DOMINGO	1.156	1.218	1.557
PAGINAS / VISITAS	1,31		
DURACION MEDIA VISITAS	0:00:54		
TIEMPO INTERACCIÓN MEDIO	-		

2. Secciones (Nacional e Internacional)

	PAGINAS	%
HOME	1.458	2.53 %
RESTO	56.058	97.47 %

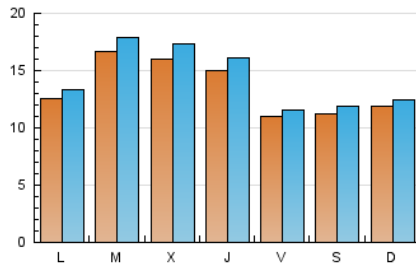
3. Por día del mes (Nacional e Internacional)

Día	N. únicos	Visitas	Páginas	Día	N. únicos	Visitas	Páginas	Día	N. únicos	Visitas	Páginas
1	630	666	899	11	1.839	1.959	2.413	21	1.397	1.485	2.032
2	1.046	1.117	1.436	12	1.807	1.947	2.400	22	2.845	3.034	3.811
3	1.531	1.702	2.085	13	2.021	2.194	2.850	23	2.264	2.364	3.097
4	1.248	1.355	1.602	14	1.560	1.642	2.018	24	982	1.049	1.382
5	1.809	2.031	2.520	15	793	840	1.054	25	1.003	1.089	1.337
6	866	951	1.218	16	751	791	1.029	26	688	720	909
7	741	788	973	17	959	1.017	1.400	27	715	748	963
8	904	947	1.238	18	2.577	2.734	3.766	28	684	724	938
9	1.186	1.227	1.522	19	2.092	2.250	3.673	29	446	471	591
10	2.151	2.250	2.794	20	2.392	2.571	3.793	30	691	722	890
								31	637	667	883

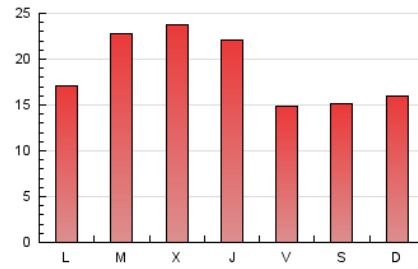
4. Gráficas (Nacional e Internacional)

4.1 Por día de la semana (promedio)

N. únicos / Visitas (x 100)



Páginas (x 100)

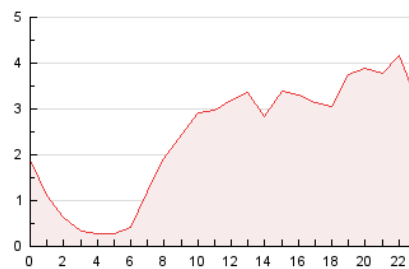


4.2 Por franja horaria (promedio)

Visitas_ (x 1000)

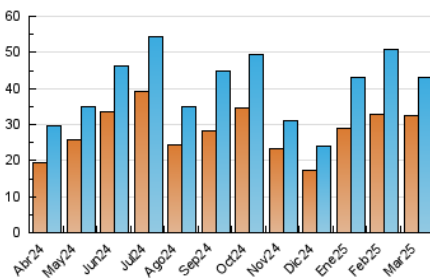


Páginas (x 1000)

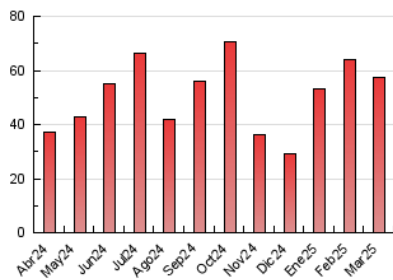


4.3 Por meses

N. únicos / Visitas (x 1000)



Páginas (x 1000)





INFORMACION Y CONTROL DE PUBLICACIONES, S.A.

Velázquez, 46, 1ª Drcha - Tel. 91 435 00 32 Fax 91 435 96 05 - 28001 - MADRID
Av. Diagonal 497, 5a planta - Tel 93 439 24 18 Fax 93 419 25 34 - 08029 - BARCELONA

Anexo - Tráfico Nacional

Título: OFFICIALPRESS.ES
URL Primaria: https://officialpress.es/
Editor: Susana Remochí Andrés
Domicilio: Calle 29 ,numero 6
Ciudad: 46185 La Pobla de Vallbona
Teléfono:
Fax:
E-mail:
Clasificación: Noticias e Información
Sub-Clasificación: Noticias globales y actualidad



1. Cifras totales y promedios (Nacional)

MES - AÑO	NAVEGADORES UNICOS	VISITAS	PAGINAS
Marzo - 2025	31.084	41.654	55.637
PROMEDIO DIARIO	1.283	1.371	1.795
PROMEDIO LUNES-VIERNES	1.361	1.462	1.928
PROMEDIO SABADO-DOMINGO	1.121	1.181	1.515
PAGINAS / VISITAS	1,31		
DURACION MEDIA VISITAS	0:00:55		
TIEMPO INTERACCIÓN MEDIO	-		

2. Secciones (Nacional)

	PAGINAS	%
HOME	1.405	2.53 %
RESTO	54.232	97.47 %

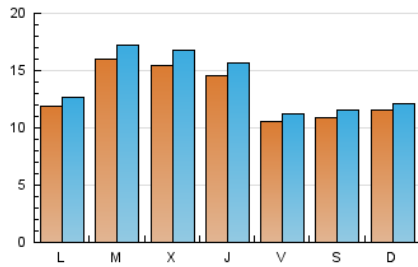
3. Por día del mes (Nacional)

Día	N. únicos	Visitas	Páginas	Día	N. únicos	Visitas	Páginas	Día	N. únicos	Visitas	Páginas
1	604	640	870	11	1.795	1.912	2.365	21	1.356	1.439	1.973
2	1.025	1.094	1.399	12	1.750	1.885	2.289	22	2.800	2.977	3.759
3	1.427	1.596	1.956	13	1.974	2.144	2.788	23	2.215	2.313	3.039
4	1.132	1.237	1.480	14	1.510	1.590	1.956	24	939	1.005	1.326
5	1.749	1.967	2.447	15	762	806	1.018	25	971	1.053	1.294
6	816	895	1.157	16	714	754	979	26	663	695	865
7	711	756	939	17	904	962	1.334	27	678	711	919
8	878	921	1.212	18	2.523	2.679	3.703	28	654	690	875
9	1.145	1.184	1.473	19	2.026	2.182	3.597	29	409	433	544
10	2.086	2.185	2.713	20	2.338	2.514	3.718	30	659	689	856
								31	573	601	794

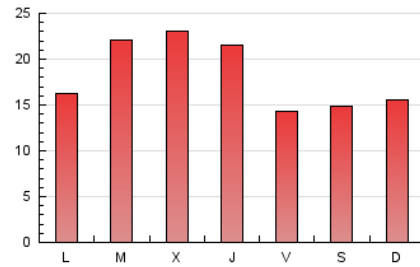
4. Gráficas (Nacional)

4.1 Por día de la semana (promedio)

N. únicos / Visitas (x 100)



Páginas (x 100)

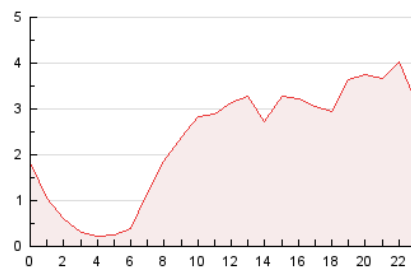


4.2 Por franja horaria (promedio)

Visitas_ (x 1000)

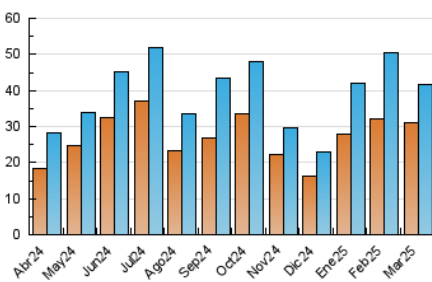


Páginas (x 1000)

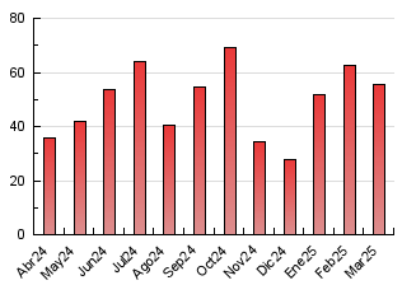


4.3 Por meses

N. únicos / Visitas (x 1000)



Páginas (x 1000)



5. Observaciones

Este Medio Electrónico de Comunicación ha sido medido por la herramienta Google Analytics de Google (GA4).

6. Definiciones básicas (Para más información ver Normas Técnicas para el Control de los Medios Electrónicos de Comunicación)

Página Vista:

Conjunto de ficheros enviado a un usuario como resultado de una petición del mismo recibida por el servidor. Cuando la página está formada por varios marcos (frames), el conjunto de los mismos tendrá, a efectos de cómputo, la consideración de una página unitaria.

Visita:

Una secuencia ininterrumpida de páginas servidas a un usuario válido. Si dicho usuario no realiza peticiones de páginas en un periodo de tiempo (30 min) la siguiente petición constituirá el inicio de una nueva visita.

Navegador Único:

Total de combinaciones únicas de una dirección IP y un identificador adicional. Los medios pueden utilizar cookies o el Identificador de Alta de registro.

Duración Página Vista:

Tiempo acumulado en segundos de todas las páginas vistas (en visitas de dos o más páginas vistas), dividido por el número total de páginas vistas.

Duración Visita:

Tiempo en segundos de todas las visitas de dos o más páginas vistas, dividido por el número total de visitas de dos o más páginas vistas.

Tráfico nacional:

Audiencia/difusión correspondiente a España medida en base a los datos de las direcciones IP registradas por el sistema de medición.

7. Opinión

De OJDinteractiva, la división de INFORMACIÓN Y CONTROL DE PUBLICACIONES S.A.:

Hemos examinado la información facilitada por el editor del medio electrónico para el periodo que comprende la presente certificación.

Nuestro examen se ha realizado de acuerdo con las normas y procedimientos establecidos en las Normas Técnicas para el Control de los Medios Electrónicos de Comunicación.

En nuestra opinión, la presente acta presenta razonablemente la difusión/audiencia registrada por este medio electrónico.

ADVERTENCIA:

El trabajo de OJDinteractiva, la división de INFORMACIÓN Y CONTROL DE PUBLICACIONES S.A (INTROL) se limita a la realización de pruebas para la revisión de los datos de recuento suministrados por el editor con la finalidad de expresar una opinión sobre la razonabilidad de dichos datos de acuerdo con las Normas Técnicas para el control de los MEC.

Por tanto, INTROL no acepta responsabilidad alguna por las inexactitudes o errores que puedan existir en los datos de recuento. Tampoco acepta ninguna responsabilidad por la falsedad en los datos de recuento recibidos del editor, ni por otros datos de medición que no están incluidos en el análisis.

Abril - 2025

OJDinteractiva