



INFORMACION Y CONTROL DE PUBLICACIONES, S.A.

Velázquez, 46, 1ª Drcha - Tel. 91 435 00 32 Fax 91 435 96 05 - 28001 - MADRID
Av. Diagonal 497, 5a planta - Tel 93 439 24 18 Fax 93 419 25 34 - 08029 - BARCELONA

Título: OFFICIALPRESS.ES
URL Primaria: https://officialpress.es/
Editor: Susana Remochí Andrés
Domicilio: Calle 29 ,numero 6
Ciudad: 46185 La Pobra de Vallbona
Teléfono:
Fax:
E-mail:
Clasificación: Noticias e Información
Sub-Clasificación: Noticias globales y actualidad



1. Cifras totales y promedios (Nacional e Internacional)

MES - AÑO	NAVEGADORES UNICOS	VISITAS	PAGINAS
Febrero - 2025	32.831	50.950	63.848
PROMEDIO DIARIO	1.723	1.826	2.280
PROMEDIO LUNES-VIERNES	1.702	1.796	2.243
PROMEDIO SABADO-DOMINGO	1.775	1.903	2.374
PAGINAS / VISITAS	1,25		
DURACION MEDIA VISITAS	0:00:45		
TIEMPO INTERACCIÓN MEDIO	-		

2. Secciones (Nacional e Internacional)

	PAGINAS	%
HOME	1.099	1.72 %
RESTO	62.749	98.28 %

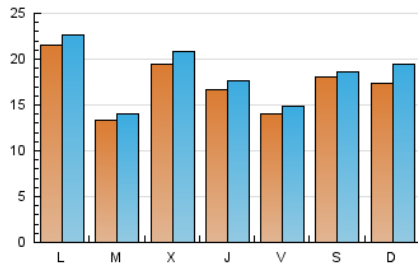
3. Por día del mes (Nacional e Internacional)

Día	N. únicos	Visitas	Páginas	Día	N. únicos	Visitas	Páginas	Día	N. únicos	Visitas	Páginas
1	2.892	2.969	3.511	11	1.235	1.313	1.714	21	2.206	2.293	2.823
2	1.714	1.798	2.230	12	2.223	2.472	3.005	22	3.207	3.301	4.127
3	1.234	1.318	1.671	13	1.611	1.664	2.089	23	3.964	4.606	6.014
4	608	642	802	14	851	897	1.137	24	2.553	2.669	3.483
5	1.094	1.138	1.393	15	445	461	607	25	1.700	1.750	2.114
6	763	808	1.011	16	466	493	662	26	2.001	2.074	2.527
7	1.382	1.487	1.814	17	3.659	3.767	4.910	27	2.964	3.157	3.688
8	691	719	839	18	1.794	1.907	2.472	28	1.173	1.244	1.568
9	821	875	1.005	19	2.480	2.624	3.186				
10	1.182	1.290	1.723	20	1.335	1.397	1.723				

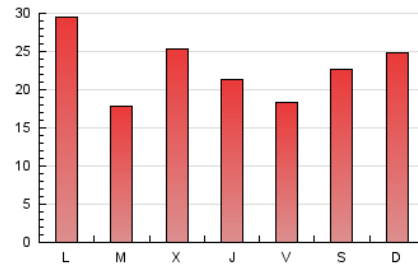
4. Gráficas (Nacional e Internacional)

4.1 Por día de la semana (promedio)

N. únicos / Visitas (x 100)

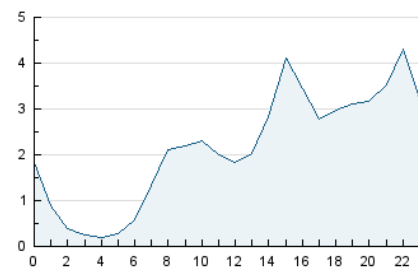


Páginas (x 100)

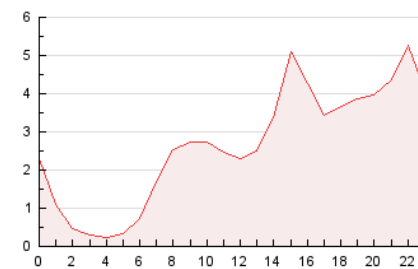


4.2 Por franja horaria (promedio)

Visitas_ (x 1000)

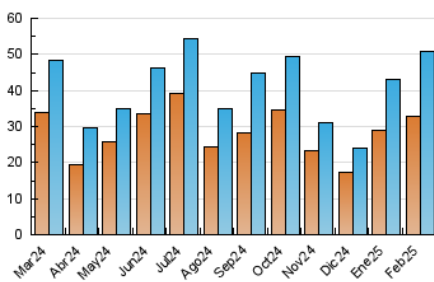


Páginas (x 1000)

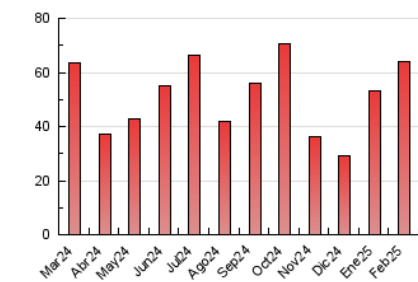


4.3 Por meses

N. únicos / Visitas (x 1000)



Páginas (x 1000)





INFORMACION Y CONTROL DE PUBLICACIONES, S.A.

Velázquez, 46, 1ª Drcha - Tel. 91 435 00 32 Fax 91 435 96 05 - 28001 - MADRID
Av. Diagonal 497, 5a planta - Tel 93 439 24 18 Fax 93 419 25 34 - 08029 - BARCELONA

Anexo - Tráfico Nacional

Título: OFFICIALPRESS.ES
URL Primaria: https://officialpress.es/
Editor: Susana Remochí Andrés
Domicilio: Calle 29 ,numero 6
Ciudad: 46185 La Pobla de Vallbona
Teléfono:
Fax:
E-mail:
Clasificación: Noticias e Información
Sub-Clasificación: Noticias globales y actualidad



1. Cifras totales y promedios (Nacional)

MES - AÑO	NAVEGADORES UNICOS	VISITAS	PAGINAS
Febrero - 2025	31.959	50.338	62.617
PROMEDIO DIARIO	1.689	1.791	2.236
PROMEDIO LUNES-VIERNES	1.666	1.756	2.193
PROMEDIO SABADO-DOMINGO	1.749	1.876	2.344
PAGINAS / VISITAS	1,25		
DURACION MEDIA VISITAS	0:00:45		
TIEMPO INTERACCIÓN MEDIO	-		

2. Secciones (Nacional)

	PAGINAS	%
HOME	1.075	1.72 %
RESTO	61.542	98.28 %

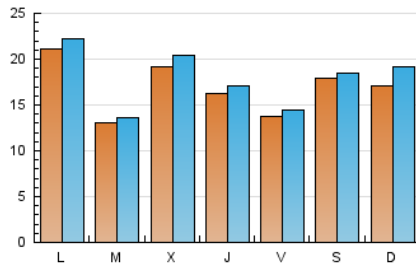
3. Por día del mes (Nacional)

Día	N. únicos	Visitas	Páginas	Día	N. únicos	Visitas	Páginas	Día	N. únicos	Visitas	Páginas
1	2.860	2.938	3.472	11	1.214	1.290	1.685	21	2.165	2.251	2.769
2	1.681	1.764	2.196	12	2.188	2.434	2.960	22	3.164	3.270	4.077
3	1.206	1.290	1.634	13	1.577	1.629	2.046	23	3.921	4.550	5.954
4	583	614	762	14	824	870	1.100	24	2.502	2.616	3.413
5	1.073	1.116	1.367	15	436	451	597	25	1.657	1.704	2.066
6	743	787	983	16	449	476	645	26	1.945	2.016	2.453
7	1.354	1.457	1.778	17	3.604	3.700	4.822	27	2.891	3.080	3.597
8	679	708	826	18	1.754	1.860	2.413	28	1.133	1.202	1.517
9	801	854	983	19	2.436	2.577	3.129				
10	1.160	1.267	1.694	20	1.304	1.364	1.679				

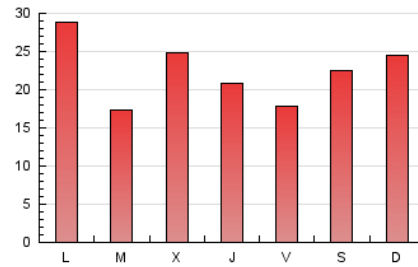
4. Gráficas (Nacional)

4.1 Por día de la semana (promedio)

N. únicos / Visitas (x 100)

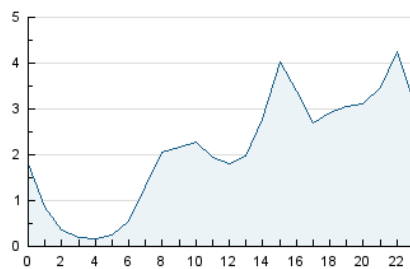


Páginas (x 100)

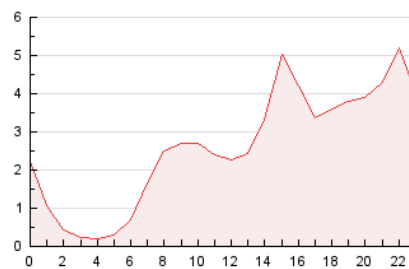


4.2 Por franja horaria (promedio)

Visitas_ (x 1000)

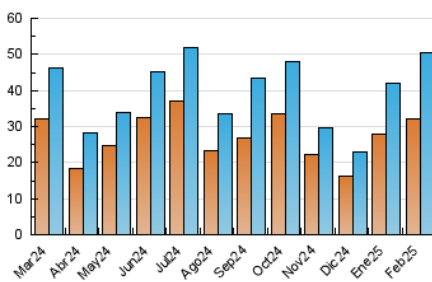


Páginas (x 1000)

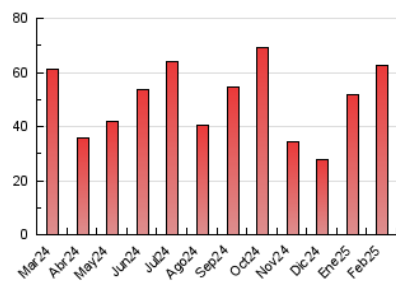


4.3 Por meses

N. únicos / Visitas (x 1000)



Páginas (x 1000)



5. Observaciones

Este Medio Electrónico de Comunicación ha sido medido por la herramienta Google Analytics de Google (GA4).

6. Definiciones básicas (Para más información ver Normas Técnicas para el Control de los Medios Electrónicos de Comunicación)

Página Vista:

Conjunto de ficheros enviado a un usuario como resultado de una petición del mismo recibida por el servidor. Cuando la página está formada por varios marcos (frames), el conjunto de los mismos tendrá, a efectos de cómputo, la consideración de una página unitaria.

Visita:

Una secuencia ininterrumpida de páginas servidas a un usuario válido. Si dicho usuario no realiza peticiones de páginas en un periodo de tiempo (30 min) la siguiente petición constituirá el inicio de una nueva visita.

Navegador Único:

Total de combinaciones únicas de una dirección IP y un identificador adicional. Los medios pueden utilizar cookies o el Identificador de Alta de registro.

Duración Página Vista:

Tiempo acumulado en segundos de todas las páginas vistas (en visitas de dos o más páginas vistas), dividido por el número total de páginas vistas.

Duración Visita:

Tiempo en segundos de todas las visitas de dos o más páginas vistas, dividido por el número total de visitas de dos o más páginas vistas.

Tráfico nacional:

Audiencia/difusión correspondiente a España medida en base a los datos de las direcciones IP registradas por el sistema de medición.

7. Opinión

De OJDinteractiva, la división de INFORMACIÓN Y CONTROL DE PUBLICACIONES S.A.:

Hemos examinado la información facilitada por el editor del medio electrónico para el periodo que comprende la presente certificación.

Nuestro examen se ha realizado de acuerdo con las normas y procedimientos establecidos en las Normas Técnicas para el Control de los Medios Electrónicos de Comunicación.

En nuestra opinión, la presente acta presenta razonablemente la difusión/audiencia registrada por este medio electrónico.

ADVERTENCIA:

El trabajo de OJDinteractiva, la división de INFORMACIÓN Y CONTROL DE PUBLICACIONES S.A (INTROL) se limita a la realización de pruebas para la revisión de los datos de recuento suministrados por el editor con la finalidad de expresar una opinión sobre la razonabilidad de dichos datos de acuerdo con las Normas Técnicas para el control de los MEC.

Por tanto, INTROL no acepta responsabilidad alguna por las inexactitudes o errores que puedan existir en los datos de recuento. Tampoco acepta ninguna responsabilidad por la falsedad en los datos de recuento recibidos del editor, ni por otros datos de medición que no están incluidos en el análisis.

Marzo - 2025

OJDinteractiva