



## INFORMACION Y CONTROL DE PUBLICACIONES, S.A.

Velázquez, 46, 1º Drcha - Tel. 91 435 00 32 Fax 91 435 96 05 - 28001 - MADRID  
 Entença, 218 Entr. 7 - Tel 93 439 24 18 Fax 93 419 25 34 - 08029 - BARCELONA

**Título:** COMARQUESNORD.CAT  
**URL Primaria:** http://www.comarquesnord.cat  
**Editor:** Comunicacions Dels Ports, S.A.  
**Domicilio:** C/Zaporta, 17  
**Ciudad:** 12300 MORELLA  
**Teléfono:** 96 416 07 12  
**Fax:** 96 416 10 38  
**E-mail:** cdp@morella.net  
**Clasificación:** Noticias e Información  
**Sub-Clasificación:** Noticias globales y actualidad

comarquesnord.cat  
 els ports | maestral | maistranya

### 1. Cifras totales y promedios (Nacional e Internacional)

MES - AÑO	NAVEGADORES UNICOS	VISITAS	PAGINAS
Julio - 2017	5.139	9.494	17.626
<b>PROMEDIO DIARIO</b>	<b>267</b>	<b>306</b>	<b>569</b>
<b>PROMEDIO LUNES-VIERNES</b>	<b>310</b>	<b>358</b>	<b>672</b>
<b>PROMEDIO SABADO-DOMINGO</b>	<b>178</b>	<b>197</b>	<b>352</b>
<b>PAGINAS / VISITAS</b>	<b>1,86</b>		
<b>DURACION MEDIA VISITAS</b>	<b>0:01:42</b>		
<b>DURACION MEDIA PAGINAS</b>	<b>0:01:59</b>		

### 2. Secciones (Nacional e Internacional)

	PAGINAS	%
<b>HOME</b>	6.288	35.67 %
<b>RESTO</b>	11.338	64.33 %

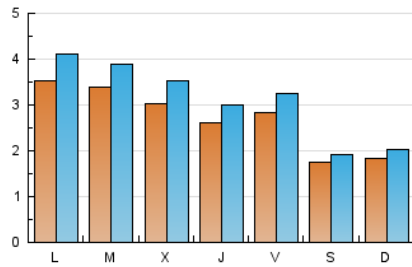
### 3. Por día del mes (Nacional e Internacional)

Día	N. únicos	Visitas	Páginas	Día	N. únicos	Visitas	Páginas	Día	N. únicos	Visitas	Páginas
1	253	271	419	11	168	203	440	21	161	195	443
2	179	188	318	12	195	242	561	22	85	94	176
3	700	806	1.264	13	279	315	520	23	112	127	313
4	397	444	933	14	326	365	737	24	178	213	446
5	479	536	909	15	139	157	243	25	486	552	977
6	349	390	888	16	256	289	454	26	343	402	724
7	427	482	769	17	381	436	789	27	276	316	503
8	237	257	517	18	301	355	776	28	215	263	532
9	196	220	327	19	189	228	448	29	157	183	356
10	259	300	601	20	145	180	337	30	167	185	392
								31	251	300	514

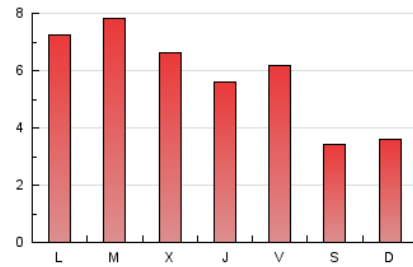
4. Gráficas (Nacional e Internacional)

4.1 Por día de la semana (promedio)

N. únicos / Visitas (x 100)

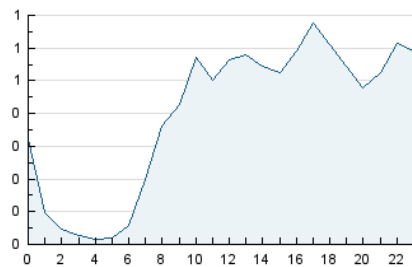


Páginas (x 100)

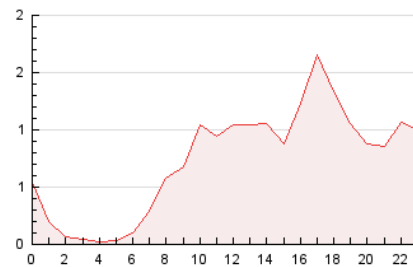


4.2 Por franja horaria (promedio)

Visitas (x 1000)

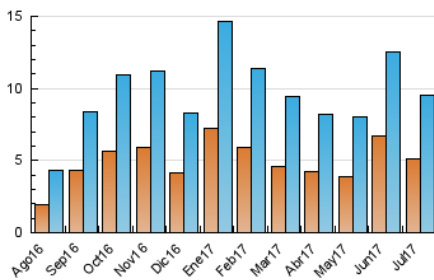


Páginas (x 1000)

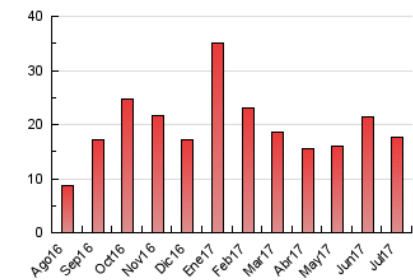


4.3 Por meses

N. únicos / Visitas (x 1000)



Páginas (x 1000)





## INFORMACION Y CONTROL DE PUBLICACIONES, S.A.

Velázquez, 46, 1º Drcha - Tel. 91 435 00 32 Fax 91 435 96 05 - 28001 - MADRID  
 Entença, 218 Entr. 7 - Tel 93 439 24 18 Fax 93 419 25 34 - 08029 - BARCELONA

### Anexo - Tráfico Nacional

**Título:** COMARQUESNORD.CAT  
**URL Primaria:** http://www.comarquesnord.cat  
**Editor:** Comunicacions Dels Ports, S.A.  
**Domicilio:** C/Zaporta, 17  
**Ciudad:** 12300 MORELLA  
**Teléfono:** 96 416 07 12  
**Fax:** 96 416 10 38  
**E-mail:** cdp@morella.net  
**Clasificación:** Noticias e Información  
**Sub-Clasificación:** Noticias globales y actualidad

comarquesnord.cat  
 els ports | moestral | matarranya

#### 1. Cifras totales y promedios (Nacional)

MES - AÑO	NAVEGADORES UNICOS	VISITAS	PAGINAS
Julio - 2017	4.881	9.169	17.173
<b>PROMEDIO DIARIO</b>	<b>257</b>	<b>296</b>	<b>554</b>
<b>PROMEDIO LUNES-VIERNES</b>	<b>299</b>	<b>347</b>	<b>657</b>
<b>PROMEDIO SABADO-DOMINGO</b>	<b>169</b>	<b>187</b>	<b>338</b>
<b>PAGINAS / VISITAS</b>	<b>1,87</b>		
<b>DURACION MEDIA VISITAS</b>	<b>0:01:44</b>		
<b>DURACION MEDIA PAGINAS</b>	<b>0:02:00</b>		

#### 2. Secciones (Nacional)

	PAGINAS	%
<b>HOME</b>	6.153	35.83 %
<b>RESTO</b>	11.020	64.17 %

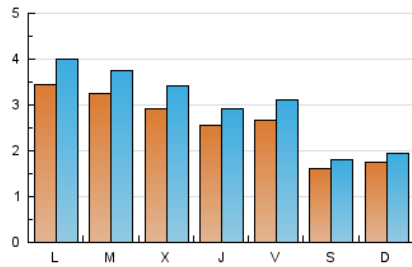
#### 3. Por día del mes (Nacional)

Día	N. únicos	Visitas	Páginas	Día	N. únicos	Visitas	Páginas	Día	N. únicos	Visitas	Páginas
1	220	238	384	11	162	197	429	21	154	187	430
2	171	180	310	12	192	239	558	22	83	92	166
3	681	785	1.225	13	271	306	510	23	109	124	300
4	376	423	912	14	311	350	720	24	173	208	440
5	466	522	875	15	130	148	234	25	474	540	953
6	340	381	879	16	249	281	440	26	329	388	707
7	400	454	741	17	371	425	772	27	268	308	494
8	225	245	503	18	289	343	757	28	206	254	521
9	191	214	320	19	185	224	444	29	150	175	345
10	253	294	593	20	143	178	333	30	159	175	376
								31	242	291	502

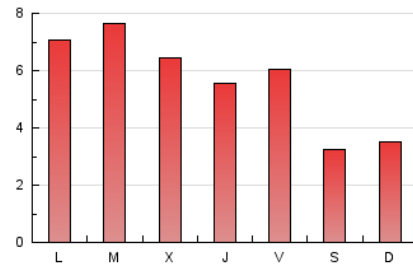
4. Gráficas (Nacional)

4.1 Por día de la semana (promedio)

N. únicos / Visitas (x 100)

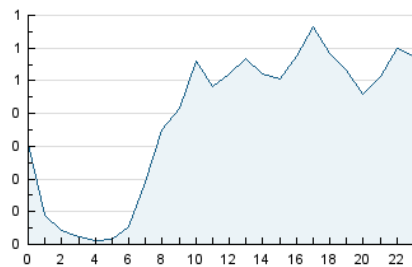


Páginas (x 100)

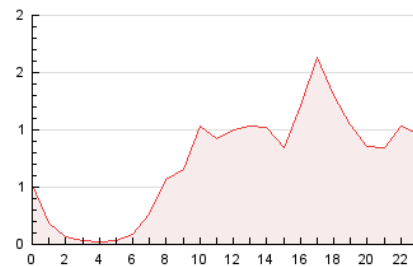


4.2 Por franja horaria (promedio)

Visitas (x 1000)

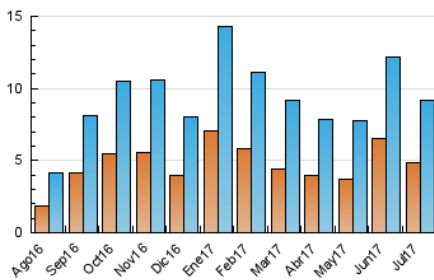


Páginas (x 1000)

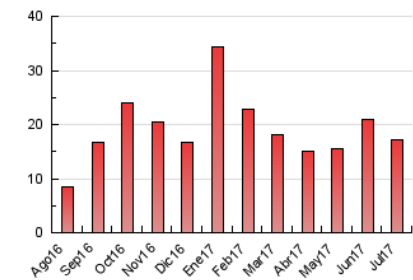


4.3 Por meses

N. únicos / Visitas (x 1000)



Páginas (x 1000)



## 5. Observaciones

Este Medio Electrónico de Comunicación ha sido medido por la herramienta Google Analytics de Google

## 6. Definiciones básicas (Para más información ver Normas Técnicas para el Control de los Medios Electrónicos de Comunicación)

### Página Vista:

Conjunto de ficheros enviado a un usuario como resultado de una petición del mismo recibida por el servidor. Cuando la página está formada por varios marcos (frames), el conjunto de los mismos tendrá, a efectos de cómputo, la consideración de una página unitaria.

### Visita:

Una secuencia ininterrumpida de páginas servidas a un usuario válido. Si dicho usuario no realiza peticiones de páginas en un periodo de tiempo (30 min) la siguiente petición constituirá el inicio de una nueva visita.

### Navegador Único:

Total de combinaciones únicas de una dirección IP y un identificador adicional. Los medios pueden utilizar cookies o el Identificador de Alta de registro.

### Duración Página Vista:

Tiempo acumulado en segundos de todas las páginas vistas (en visitas de dos o más páginas vistas), dividido por el número total de páginas vistas.

### Duración Visita:

Tiempo en segundos de todas las visitas de dos o más páginas vistas, dividido por el número total de visitas de dos o más páginas vistas.

### Tráfico nacional:

Audiencia/difusión correspondiente a España medida en base a los datos de las direcciones IP registradas por el sistema de medición.

## 7. Opinión

De OJDinteractiva, la división de INFORMACIÓN Y CONTROL DE PUBLICACIONES S.A.:

Hemos examinado la información facilitada por el editor del medio electrónico para el periodo que comprende la presente certificación.

Nuestro examen se ha realizado de acuerdo con las normas y procedimientos establecidos en las Normas Técnicas para el Control de los Medios Electrónicos de Comunicación.

En nuestra opinión, la presente acta presenta razonablemente la difusión/audiencia registrada por este medio electrónico.

### ADVERTENCIA:

El trabajo de OJDinteractiva, la división de INFORMACIÓN Y CONTROL DE PUBLICACIONES S.A (INTROL) se limita a la realización de pruebas para la revisión de los datos de recuento suministrados por el editor con la finalidad de expresar una opinión sobre la razonabilidad de dichos datos de acuerdo con las Normas Técnicas para el control de los MEC.

Por tanto, INTROL no acepta responsabilidad alguna por las inexactitudes o errores que puedan existir en los datos de recuento. Tampoco acepta ninguna responsabilidad por la falsedad en los datos de recuento recibidos del editor, ni por otros datos de medición que no están incluidos en el análisis.

Agosto - 2017

OJDinteractiva