



INFORMACION Y CONTROL DE PUBLICACIONES, S.A.

Velázquez, 46, 1º Drcha - Tel. 91 435 00 32 Fax 91 435 96 05 - 28001 - MADRID
Av. Diagonal 497, 5a planta - Tel 93 439 24 18 Fax 93 419 25 34 - 08029 - BARCELONA

Título: COMARQUESNORD.CAT
URL Primaria: http://www.comarquesnord.cat
Editor: Mas Mut Produccions, S.L.U.
Domicilio: Noguereis, 2
Ciudad: 44586 PEÑARROYA DE TASTAVINS
Teléfono:
Fax:
E-mail: cdp@morella.net
Clasificación: Noticias e Información
Sub-Clasificación: Noticias globales y actualidad

comarquesnord.cat
els ports | maestrat | matarranya

1. Cifras totales y promedios (Nacional e Internacional)

MES - AÑO	NAVEGADORES UNICOS	VISITAS	PAGINAS
Mayo - 2022	4.871	12.805	25.351
PROMEDIO DIARIO	336	413	818
PROMEDIO LUNES-VIERNES	394	489	980
PROMEDIO SABADO-DOMINGO	193	228	421
PAGINAS / VISITAS	1,98		
DURACION MEDIA VISITAS	0:01:33		
DURACION MEDIA PAGINAS	0:01:35		

2. Secciones (Nacional e Internacional)

	PAGINAS	%
HOME	8.018	31.63 %
RESTO	17.333	68.37 %

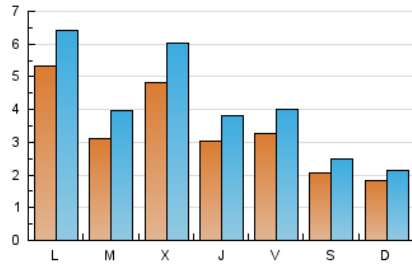
3. Por día del mes (Nacional e Internacional)

Día	N. únicos	Visitas	Páginas	Día	N. únicos	Visitas	Páginas	Día	N. únicos	Visitas	Páginas
1	277	307	479	11	760	941	2.045	21	202	246	461
2	827	1.005	1.785	12	365	452	992	22	165	202	399
3	314	400	857	13	403	492	1.280	23	411	535	1.088
4	418	532	1.183	14	198	239	444	24	337	430	814
5	293	369	689	15	145	171	308	25	348	432	885
6	397	465	766	16	415	526	1.135	26	304	385	748
7	212	257	425	17	320	379	718	27	249	317	623
8	144	172	339	18	402	502	1.003	28	219	247	487
9	184	255	536	19	257	325	700	29	176	210	444
10	398	522	1.187	20	260	335	705	30	816	894	1.332
								31	192	261	494

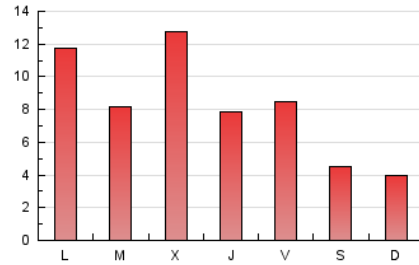
4. Gráficas (Nacional e Internacional)

4.1 Por día de la semana (promedio)

N. únicos / Visitas (x 100)

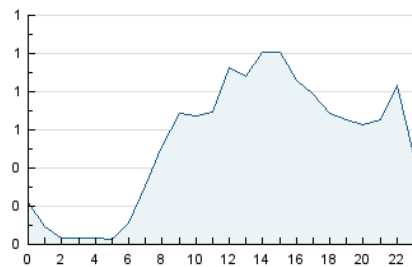


Páginas (x 100)

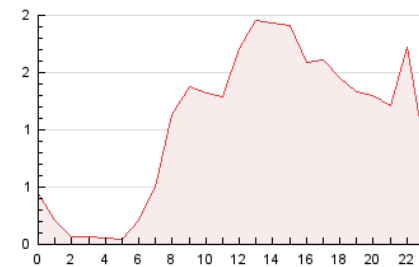


4.2 Por franja horaria (promedio)

Visitas (x 1000)

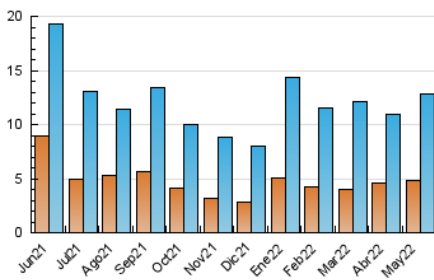


Páginas (x 1000)

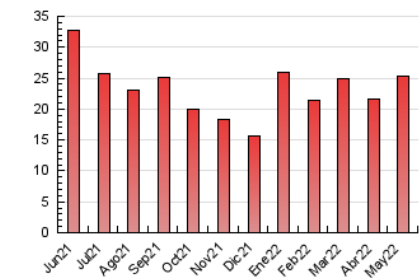


4.3 Por meses

N. únicos / Visitas (x 1000)



Páginas (x 1000)





INFORMACION Y CONTROL DE PUBLICACIONES, S.A.

Velázquez, 46, 1º Drcha - Tel. 91 435 00 32 Fax 91 435 96 05 - 28001 - MADRID
 Av. Diagonal 497, 5a planta - Tel 93 439 24 18 Fax 93 419 25 34 - 08029 - BARCELONA

Anexo - Tráfico Nacional

Título: COMARQUESNORD.CAT
URL Primaria: http://www.comarquesnord.cat
Editor: Mas Mut Produccions, S.L.U.
Domicilio: Noguereys, 2
Ciudad: 44586 PEÑARROYA DE TASTAVINS
Teléfono:
Fax:
E-mail: cdp@morella.net
Clasificación: Noticias e Información
Sub-Clasificación: Noticias globales y actualidad

comarquesnord.cat
 els ports | moestral | matarranya

1. Cifras totales y promedios (Nacional)

MES - AÑO	NAVEGADORES UNICOS	VISITAS	PAGINAS
Mayo - 2022	4.775	12.549	24.891
PROMEDIO DIARIO	329	405	803
PROMEDIO LUNES-VIERNES	387	480	964
PROMEDIO SABADO-DOMINGO	187	221	410
PAGINAS / VISITAS	1,98		
DURACION MEDIA VISITAS	0:01:33		
DURACION MEDIA PAGINAS	0:01:35		

2. Secciones (Nacional)

	PAGINAS	%
HOME	7.827	31.45 %
RESTO	17.064	68.55 %

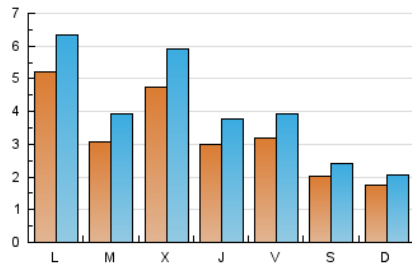
3. Por día del mes (Nacional)

Día	N. únicos	Visitas	Páginas	Día	N. únicos	Visitas	Páginas	Día	N. únicos	Visitas	Páginas
1	271	296	462	11	746	926	2.016	21	194	235	445
2	813	986	1.750	12	358	445	983	22	158	194	388
3	308	389	831	13	393	482	1.261	23	405	529	1.080
4	409	520	1.152	14	192	232	436	24	332	425	805
5	289	358	670	15	138	164	300	25	343	425	878
6	388	455	747	16	408	515	1.114	26	300	380	741
7	208	251	419	17	316	374	712	27	246	311	602
8	143	171	338	18	395	494	995	28	214	241	475
9	179	247	527	19	253	321	695	29	169	201	423
10	394	518	1.159	20	253	328	697	30	812	888	1.312
								31	183	248	478

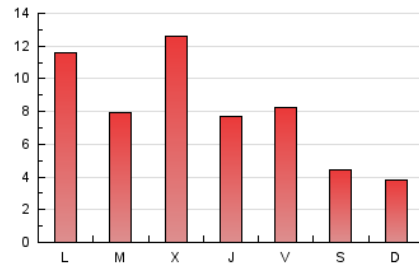
4. Gráficas (Nacional)

4.1 Por día de la semana (promedio)

N. únicos / Visitas (x 100)

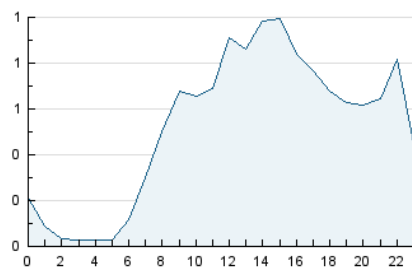


Páginas (x 100)

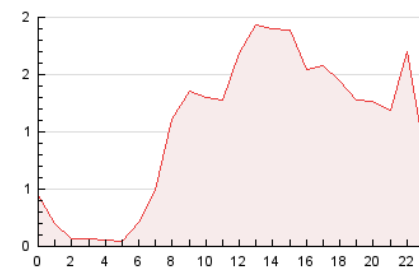


4.2 Por franja horaria (promedio)

Visitas__ (x 1000)

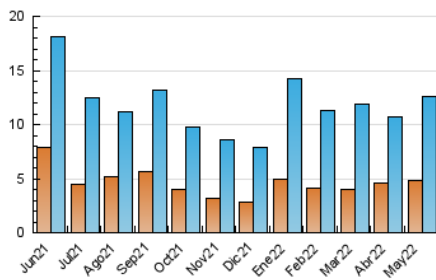


Páginas (x 1000)

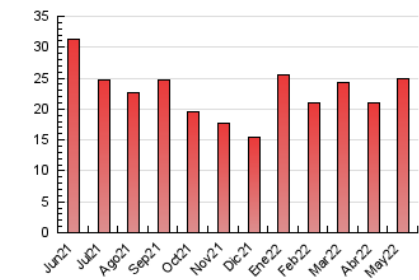


4.3 Por meses

N. únicos / Visitas (x 1000)



Páginas (x 1000)



5. Observaciones

Este Medio Electrónico de Comunicación ha sido medido por la herramienta Google Analytics de Google

6. Definiciones básicas (Para más información ver Normas Técnicas para el Control de los Medios Electrónicos de Comunicación)

Página Vista:

Conjunto de ficheros enviado a un usuario como resultado de una petición del mismo recibida por el servidor. Cuando la página está formada por varios marcos (frames), el conjunto de los mismos tendrá, a efectos de cómputo, la consideración de una página unitaria.

Visita:

Una secuencia ininterrumpida de páginas servidas a un usuario válido. Si dicho usuario no realiza peticiones de páginas en un periodo de tiempo (30 min) la siguiente petición constituirá el inicio de una nueva visita.

Navegador Único:

Total de combinaciones únicas de una dirección IP y un identificador adicional. Los medios pueden utilizar cookies o el Identificador de Alta de registro.

Duración Página Vista:

Tiempo acumulado en segundos de todas las páginas vistas (en visitas de dos o más páginas vistas), dividido por el número total de páginas vistas.

Duración Visita:

Tiempo en segundos de todas las visitas de dos o más páginas vistas, dividido por el número total de visitas de dos o más páginas vistas.

Tráfico nacional:

Audiencia/difusión correspondiente a España medida en base a los datos de las direcciones IP registradas por el sistema de medición.

7. Opinión

De OJDinteractiva, la división de INFORMACIÓN Y CONTROL DE PUBLICACIONES S.A.:

Hemos examinado la información facilitada por el editor del medio electrónico para el periodo que comprende la presente certificación.

Nuestro examen se ha realizado de acuerdo con las normas y procedimientos establecidos en las Normas Técnicas para el Control de los Medios Electrónicos de Comunicación.

En nuestra opinión, la presente acta presenta razonablemente la difusión/audiencia registrada por este medio electrónico.

ADVERTENCIA:

El trabajo de OJDinteractiva, la división de INFORMACIÓN Y CONTROL DE PUBLICACIONES S.A (INTROL) se limita a la realización de pruebas para la revisión de los datos de recuento suministrados por el editor con la finalidad de expresar una opinión sobre la razonabilidad de dichos datos de acuerdo con las Normas Técnicas para el control de los MEC. Por tanto, INTROL no acepta responsabilidad alguna por las inexactitudes o errores que puedan existir en los datos de recuento. Tampoco acepta ninguna responsabilidad por la falsedad en los datos de recuento recibidos del editor, ni por otros datos de medición que no están incluidos en el análisis.

Junio - 2022

OJDinteractiva