



INFORMACION Y CONTROL DE PUBLICACIONES, S.A.

Velázquez, 46, 1ª Drcha - Tel. 91 435 00 32 Fax 91 435 96 05 - 28001 - MADRID
Av. Diagonal 497, 5a planta - Tel 93 439 24 18 Fax 93 419 25 34 - 08029 - BARCELONA

Título: COMARQUESNORD.CAT
URL Primaria: https://comarquesnord.cat
Editor: Mas Mut Produccions, S.L.U.
Domicilio: Noguerets, 2
Ciudad: 44586 PEÑARROYA DE TASTAVINS
Teléfono:
Fax:
E-mail: cdp@morella.net
Clasificación: Noticias e Información
Sub-Clasificación: Noticias globales y actualidad

comarquesnord.cat
els ports | maestrat | mairarranya

1. Cifras totales y promedios (Nacional e Internacional)

MES - AÑO	NAVEGADORES UNICOS	VISITAS	PAGINAS
Marzo - 2026	2.790	6.494	11.533
PROMEDIO DIARIO	173	212	372
PROMEDIO LUNES-VIERNES	200	248	439
PROMEDIO SABADO-DOMINGO	106	124	208
PAGINAS / VISITAS	1,76		
DURACION MEDIA VISITAS	0:02:41		
TIEMPO INTERACCIÓN MEDIO	0:02:21		

2. Secciones (Nacional e Internacional)

	PAGINAS	%
HOME	3.704	32.12 %
RESTO	7.829	67.88 %

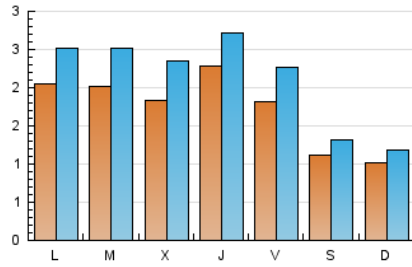
3. Por día del mes (Nacional e Internacional)

Día	N. únicos	Visitas	Páginas	Día	N. únicos	Visitas	Páginas	Día	N. únicos	Visitas	Páginas
1	100	119	196	11	152	197	372	21	58	70	98
2	308	371	719	12	153	183	305	22	74	85	134
3	231	298	472	13	126	163	335	23	215	260	437
4	174	222	418	14	84	98	173	24	256	312	595
5	416	505	782	15	63	73	117	25	125	164	291
6	358	438	749	16	119	158	363	26	225	259	452
7	209	240	401	17	125	160	268	27	139	163	306
8	175	200	338	18	282	355	563	28	97	115	205
9	190	236	459	19	117	140	200	29	98	118	212
10	234	294	504	20	102	139	211	30	192	230	512
								31	162	198	346

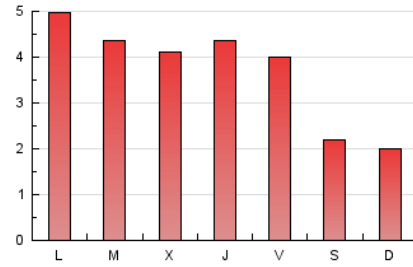
4. Gráficas (Nacional e Internacional)

4.1 Por día de la semana (promedio)

N. únicos / Visitas (x 100)



Páginas (x 100)

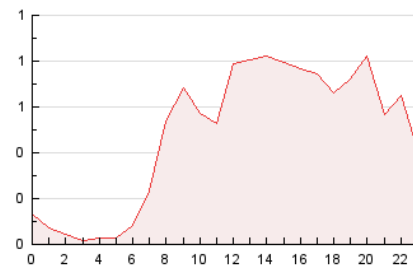


4.2 Por franja horaria (promedio)

Visitas_ (x 1000)

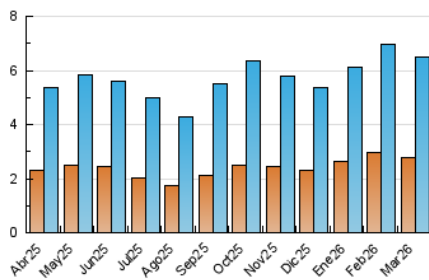


Páginas (x 1000)

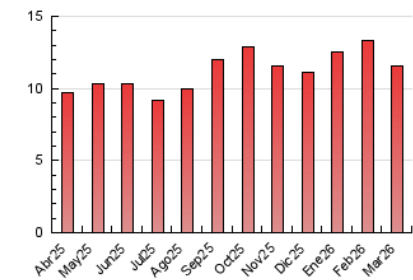


4.3 Por meses

N. únicos / Visitas (x 1000)



Páginas (x 1000)





INFORMACION Y CONTROL DE PUBLICACIONES, S.A.

Velázquez, 46, 1ª Drcha - Tel. 91 435 00 32 Fax 91 435 96 05 - 28001 - MADRID
 Av. Diagonal 497, 5a planta - Tel 93 439 24 18 Fax 93 419 25 34 - 08029 - BARCELONA

Anexo - Tráfico Nacional

Título: COMARQUESNORD.CAT
URL Primaria: https://comarquesnord.cat
Editor: Mas Mut Produccions, S.L.U.
Domicilio: Noguerets, 2
Ciudad: 44586 PEÑARROYA DE TASTAVINS
Teléfono:
Fax:
E-mail: cdp@morella.net
Clasificación: Noticias e Información
Sub-Clasificación: Noticias globales y actualidad

comarquesnord.cat
 els porcs | moestral | matarranya

1. Cifras totales y promedios (Nacional)

MES - AÑO	NAVEGADORES UNICOS	VISITAS	PAGINAS
Marzo - 2026	2.747	6.439	11.402
PROMEDIO DIARIO	171	209	368
PROMEDIO LUNES-VIERNES	198	245	434
PROMEDIO SABADO-DOMINGO	104	122	205
PAGINAS / VISITAS	1,76		
DURACION MEDIA VISITAS	0:02:41		
TIEMPO INTERACCIÓN MEDIO	0:02:22		

2. Secciones (Nacional)

	PAGINAS	%
HOME	3.664	32.13 %
RESTO	7.738	67.87 %

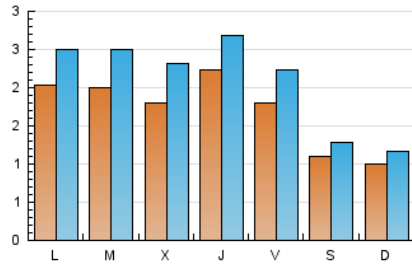
3. Por día del mes (Nacional)

Día	N. únicos	Visitas	Páginas	Día	N. únicos	Visitas	Páginas	Día	N. únicos	Visitas	Páginas
1	100	119	196	11	149	194	369	21	57	69	97
2	308	371	719	12	150	180	302	22	69	80	125
3	230	297	471	13	124	160	330	23	212	257	428
4	171	219	413	14	84	98	173	24	253	309	590
5	413	502	775	15	63	73	117	25	124	163	290
6	356	436	747	16	118	157	362	26	217	250	439
7	205	236	397	17	124	159	267	27	139	163	306
8	172	197	334	18	277	347	553	28	95	113	203
9	189	235	446	19	116	139	198	29	95	114	207
10	229	288	491	20	100	137	208	30	190	228	503
								31	162	198	346

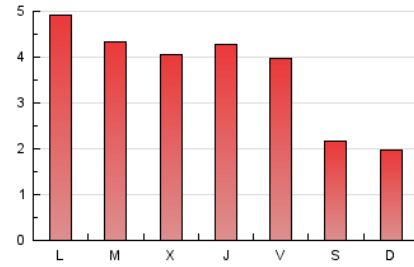
4. Gráficas (Nacional)

4.1 Por día de la semana (promedio)

N. únicos / Visitas (x 100)

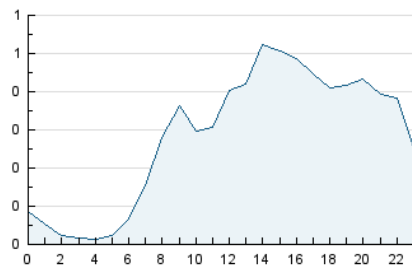


Páginas (x 100)

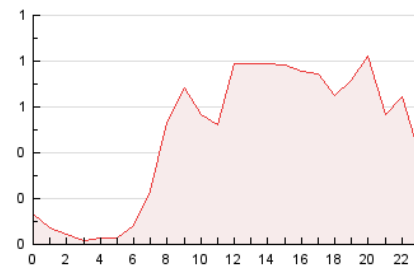


4.2 Por franja horaria (promedio)

Visitas_ (x 1000)

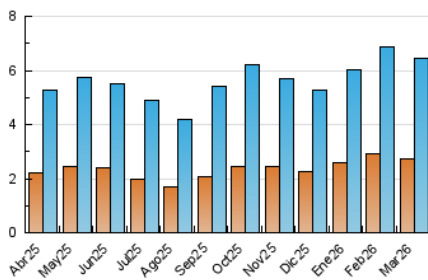


Páginas (x 1000)

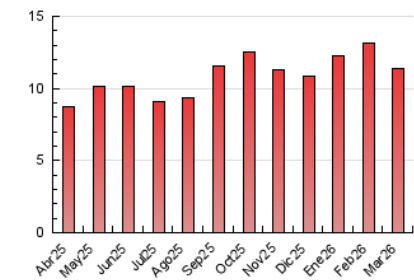


4.3 Por meses

N. únicos / Visitas (x 1000)



Páginas (x 1000)



5. Observaciones

Este Medio Electrónico de Comunicación ha sido medido por la herramienta Google Analytics de Google (GA4).

6. Definiciones básicas (Para más información ver Normas Técnicas para el Control de los Medios Electrónicos de Comunicación)

Página Vista:

Conjunto de ficheros enviado a un usuario como resultado de una petición del mismo recibida por el servidor. Cuando la página está formada por varios marcos (frames), el conjunto de los mismos tendrá, a efectos de cómputo, la consideración de una página unitaria.

Visita:

Una secuencia ininterrumpida de páginas servidas a un usuario válido. Si dicho usuario no realiza peticiones de páginas en un periodo de tiempo (30 min) la siguiente petición constituirá el inicio de una nueva visita.

Navegador Único:

Total de combinaciones únicas de una dirección IP y un identificador adicional. Los medios pueden utilizar cookies o el Identificador de Alta de registro.

Duración Página Vista:

Tiempo acumulado en segundos de todas las páginas vistas (en visitas de dos o más páginas vistas), dividido por el número total de páginas vistas.

Duración Visita:

Tiempo en segundos de todas las visitas de dos o más páginas vistas, dividido por el número total de visitas de dos o más páginas vistas.

Tráfico nacional:

Audiencia/difusión correspondiente a España medida en base a los datos de las direcciones IP registradas por el sistema de medición.

7. Opinión

De OJDinteractiva, la división de INFORMACIÓN Y CONTROL DE PUBLICACIONES S.A.:

Hemos examinado la información facilitada por el editor del medio electrónico para el periodo que comprende la presente certificación.

Nuestro examen se ha realizado de acuerdo con las normas y procedimientos establecidos en las Normas Técnicas para el Control de los Medios Electrónicos de Comunicación.

En nuestra opinión, la presente acta presenta razonablemente la difusión/audiencia registrada por este medio electrónico.

ADVERTENCIA:

El trabajo de OJDinteractiva, la división de INFORMACIÓN Y CONTROL DE PUBLICACIONES S.A (INTROL) se limita a la realización de pruebas para la revisión de los datos de recuento suministrados por el editor con la finalidad de expresar una opinión sobre la razonabilidad de dichos datos de acuerdo con las Normas Técnicas para el control de los MEC.

Por tanto, INTROL no acepta responsabilidad alguna por las inexactitudes o errores que puedan existir en los datos de recuento. Tampoco acepta ninguna responsabilidad por la falsedad en los datos de recuento recibidos del editor, ni por otros datos de medición que no están incluidos en el análisis.

Abril - 2026

OJDinteractiva