



## INFORMACION Y CONTROL DE PUBLICACIONES, S.A.

Velázquez, 46, 1º Drcha - Tel. 91 435 00 32 Fax 91 435 96 05 - 28001 - MADRID  
Av. Diagonal 497, 5a planta - Tel 93 439 24 18 Fax 93 419 25 34 - 08029 - BARCELONA

**Título:** EXTERIOR.CAT  
**URL Primaria:** https://exterior.cat/  
**Editor:** Àmbit Local de Catalunya, S.L  
**Domicilio:** Mallorca, 354 ent 1  
**Ciudad:** 08013 BARCELONA  
**Teléfono:** 686 429 517  
**Fax:**  
**E-mail:**  
**Clasificación:** Noticias e Información  
**Sub-Clasificación:** Noticias globales y actualidad

### 1. Cifras totales y promedios (Nacional e Internacional)

MES - AÑO	NAVEGADORES UNICOS	VISITAS	PAGINAS
Abril - 2026	3.768	5.500	8.411
<b>PROMEDIO DIARIO</b>	<b>156</b>	<b>185</b>	<b>280</b>
<b>PROMEDIO LUNES-VIERNES</b>	182	219	337
<b>PROMEDIO SABADO-DOMINGO</b>	85	94	126
<b>PAGINAS / VISITAS</b>	1,51		
<b>DURACION MEDIA VISITAS</b>	0:03:39		
<b>TIEMPO INTERACCIÓN MEDIO</b>	0:01:16		

### 2. Secciones (Nacional e Internacional)

	PAGINAS	%
<b>HOME</b>	1.343	15.97 %
<b>RESTO</b>	7.068	84.03 %

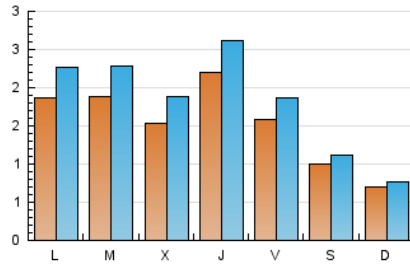
### 3. Por día del mes (Nacional e Internacional)

Día	N. únicos	Visitas	Páginas	Día	N. únicos	Visitas	Páginas	Día	N. únicos	Visitas	Páginas
1	125	145	215	11	94	109	141	21	230	283	398
2	182	217	341	12	69	76	88	22	213	257	387
3	78	87	113	13	175	211	357	23	181	215	307
4	65	72	92	14	144	173	245	24	183	215	383
5	44	49	72	15	118	145	263	25	109	119	145
6	95	105	132	16	334	398	585	26	78	83	97
7	143	165	295	17	212	247	394	27	275	335	545
8	163	203	280	18	132	144	203	28	239	293	429
9	163	199	334	19	89	99	169	29	152	188	273
10	164	199	279	20	202	251	396	30	239	281	453

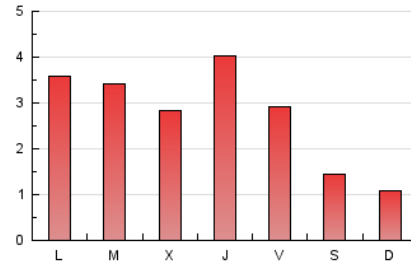
#### 4. Gráficas (Nacional e Internacional)

##### 4.1 Por día de la semana (promedio)

N. únicos / Visitas (x 100)

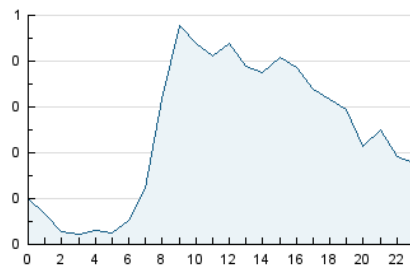


Páginas (x 100)

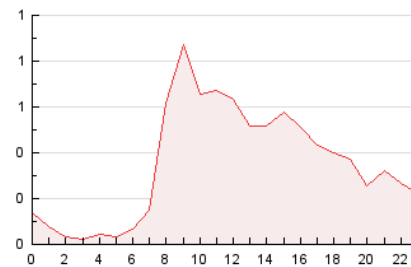


##### 4.2 Por franja horaria (promedio)

Visitas\_ (x 1000)

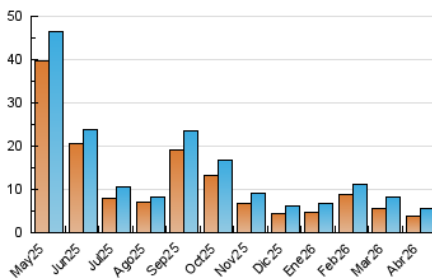


Páginas (x 1000)

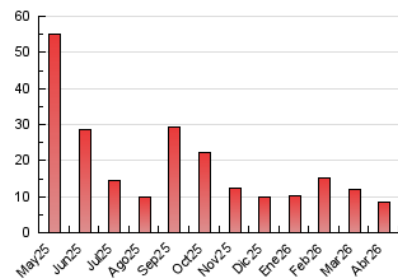


##### 4.3 Por meses

N. únicos / Visitas (x 1000)



Páginas (x 1000)





## INFORMACION Y CONTROL DE PUBLICACIONES, S.A.

Velázquez, 46, 1ª Drcha - Tel. 91 435 00 32 Fax 91 435 96 05 - 28001 - MADRID  
Av. Diagonal 497, 5a planta - Tel 93 439 24 18 Fax 93 419 25 34 - 08029 - BARCELONA

### Anexo - Tráfico Nacional

**Título:** EXTERIOR.CAT  
**URL Primaria:** https://exterior.cat/  
**Editor:** Àmbit Local de Catalunya, S.L  
**Domicilio:** Mallorca, 354 ent 1  
**Ciudad:** 08013 BARCELONA  
**Teléfono:** 686 429 517  
**Fax:**  
**E-mail:**  
**Clasificación:** Noticias e Información  
**Sub-Clasificación:** Noticias globales y actualidad

#### 1. Cifras totales y promedios (Nacional)

MES - AÑO	NAVEGADORES UNICOS	VISITAS	PAGINAS
Abril - 2026	2.773	3.986	6.419
<b>PROMEDIO DIARIO</b>	<b>113</b>	<b>134</b>	<b>214</b>
<b>PROMEDIO LUNES-VIERNES</b>	132	159	260
<b>PROMEDIO SABADO-DOMINGO</b>	60	67	88
<b>PAGINAS / VISITAS</b>	1,59		
<b>DURACION MEDIA VISITAS</b>	0:03:56		
<b>TIEMPO INTERACCIÓN MEDIO</b>	0:01:15		

#### 2. Secciones (Nacional)

	PAGINAS	%
<b>HOME</b>	1.150	17.92 %
<b>RESTO</b>	5.269	82.08 %

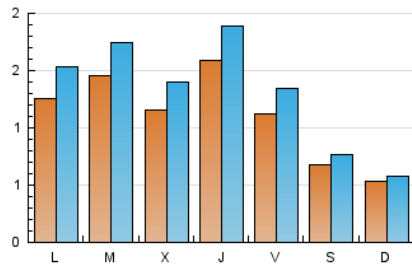
#### 3. Por día del mes (Nacional)

Día	N. únicos	Visitas	Páginas	Día	N. únicos	Visitas	Páginas	Día	N. únicos	Visitas	Páginas
1	96	111	167	11	58	71	90	21	167	201	309
2	104	116	224	12	49	54	56	22	148	178	288
3	53	58	82	13	134	164	280	23	144	169	248
4	49	53	72	14	117	140	205	24	116	145	289
5	37	41	63	15	94	115	222	25	80	87	106
6	78	84	109	16	210	249	391	26	61	66	80
7	119	139	262	17	150	173	294	27	160	197	351
8	119	149	221	18	86	96	118	28	180	218	331
9	130	165	288	19	63	71	115	29	122	147	223
10	130	162	233	20	132	168	288	30	209	246	414

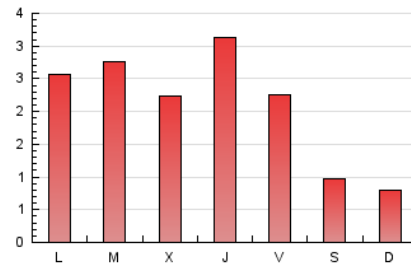
## 4. Gráficas (Nacional)

### 4.1 Por día de la semana (promedio)

N. únicos / Visitas (x 100)

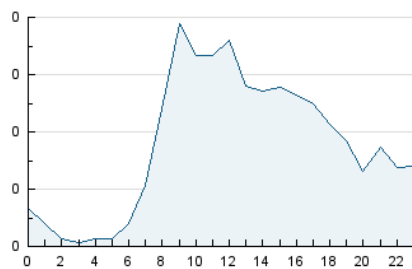


Páginas (x 100)

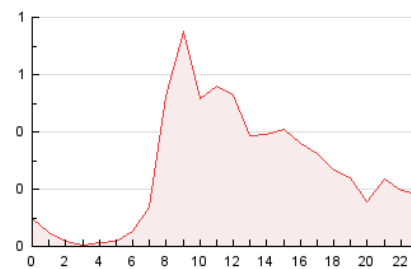


### 4.2 Por franja horaria (promedio)

Visitas\_ (x 1000)

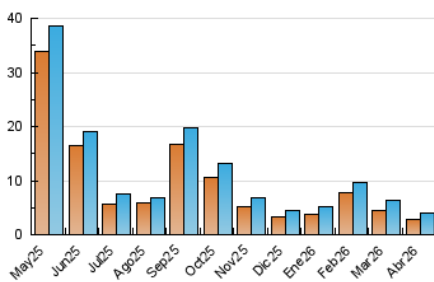


Páginas (x 1000)

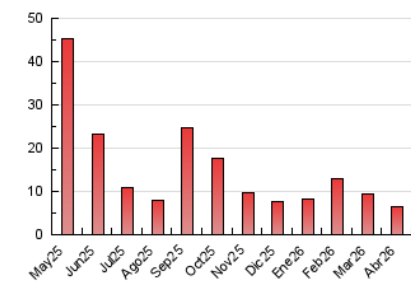


### 4.3 Por meses

N. únicos / Visitas (x 1000)



Páginas (x 1000)



## 5. Observaciones

Este Medio Electrónico de Comunicación ha sido medido por la herramienta Google Analytics de Google (GA4).

## 6. Definiciones básicas (Para más información ver Normas Técnicas para el Control de los Medios Electrónicos de Comunicación)

### Página Vista:

Conjunto de ficheros enviado a un usuario como resultado de una petición del mismo recibida por el servidor. Cuando la página está formada por varios marcos (frames), el conjunto de los mismos tendrá, a efectos de cómputo, la consideración de una página unitaria.

### Visita:

Una secuencia ininterrumpida de páginas servidas a un usuario válido. Si dicho usuario no realiza peticiones de páginas en un periodo de tiempo (30 min) la siguiente petición constituirá el inicio de una nueva visita.

### Navegador Único:

Total de combinaciones únicas de una dirección IP y un identificador adicional. Los medios pueden utilizar cookies o el Identificador de Alta de registro.

### Duración Página Vista:

Tiempo acumulado en segundos de todas las páginas vistas (en visitas de dos o más páginas vistas), dividido por el número total de páginas vistas.

### Duración Visita:

Tiempo en segundos de todas las visitas de dos o más páginas vistas, dividido por el número total de visitas de dos o más páginas vistas.

### Tráfico nacional:

Audiencia/difusión correspondiente a España medida en base a los datos de las direcciones IP registradas por el sistema de medición.

## 7. Opinión

De OJDinteractiva, la división de INFORMACIÓN Y CONTROL DE PUBLICACIONES S.A.:

Hemos examinado la información facilitada por el editor del medio electrónico para el periodo que comprende la presente certificación.

Nuestro examen se ha realizado de acuerdo con las normas y procedimientos establecidos en las Normas Técnicas para el Control de los Medios Electrónicos de Comunicación.

En nuestra opinión, la presente acta presenta razonablemente la difusión/audiencia registrada por este medio electrónico.

### ADVERTENCIA:

El trabajo de OJDinteractiva, la división de INFORMACIÓN Y CONTROL DE PUBLICACIONES S.A (INTROL) se limita a la realización de pruebas para la revisión de los datos de recuento suministrados por el editor con la finalidad de expresar una opinión sobre la razonabilidad de dichos datos de acuerdo con las Normas Técnicas para el control de los MEC.

Por tanto, INTROL no acepta responsabilidad alguna por las inexactitudes o errores que puedan existir en los datos de recuento. Tampoco acepta ninguna responsabilidad por la falsedad en los datos de recuento recibidos del editor, ni por otros datos de medición que no están incluidos en el análisis.

Mayo - 2026

OJDinteractiva