



INFORMACION Y CONTROL DE PUBLICACIONES, S.A.

Velázquez, 46, 1º Drcha - Tel. 91 435 00 32 Fax 91 435 96 05 - 28001 - MADRID
 Entença, 218 Entr. 7 - Tel 93 439 24 18 Fax 93 419 25 34 - 08029 - BARCELONA

Título: AQUIBERGUEDA.CAT
URL Primaria: http://www.aquibergueda.cat
Editor: Bífidos Produccions, S.L.
Domicilio: C/ Bruc, 3
Ciudad: 08600 BERGA
Teléfono: 93 821 05 62
Fax: 93 821 28 27
E-mail:
Clasificación: Noticias e Información
Sub-Clasificación: Noticias globales y actualidad



1. Cifras totales y promedios (Nacional e Internacional)

MES - AÑO	NAVEGADORES UNICOS	VISITAS	PAGINAS
Agosto - 2019	21.529	38.630	83.068
PROMEDIO DIARIO	1.107	1.246	2.680
PROMEDIO LUNES-VIERNES	1.186	1.332	2.725
PROMEDIO SABADO-DOMINGO	915	1.037	2.569
PAGINAS / VISITAS	2,15		
DURACION MEDIA VISITAS	0:01:55		
DURACION MEDIA PAGINAS	0:01:40		

2. Secciones (Nacional e Internacional)

	PAGINAS	%
HOME	10.630	12.80 %
RESTO	72.438	87.20 %

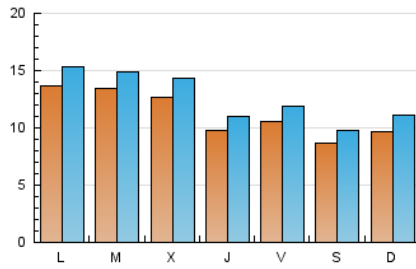
3. Por día del mes (Nacional e Internacional)

Día	N. únicos	Visitas	Páginas	Día	N. únicos	Visitas	Páginas	Día	N. únicos	Visitas	Páginas
1	734	845	2.028	11	735	839	2.363	21	1.052	1.161	2.228
2	860	973	2.674	12	1.165	1.305	2.829	22	639	725	1.465
3	763	856	2.362	13	1.488	1.646	3.572	23	1.013	1.117	1.990
4	719	814	2.292	14	2.179	2.511	4.456	24	811	901	2.047
5	762	871	2.295	15	1.553	1.750	4.058	25	843	944	2.027
6	1.116	1.237	2.581	16	1.157	1.315	3.365	26	1.998	2.250	3.539
7	926	1.052	2.259	17	1.039	1.185	3.349	27	1.008	1.116	1.993
8	833	957	2.318	18	1.580	1.825	3.538	28	911	1.021	2.012
9	1.046	1.194	3.008	19	1.525	1.697	3.065	29	1.121	1.233	2.222
10	924	1.068	3.134	20	1.785	1.970	3.338	30	1.225	1.348	2.648
								31	821	904	2.013

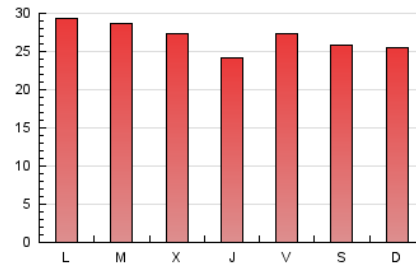
4. Gráficas (Nacional e Internacional)

4.1 Por día de la semana (promedio)

N. únicos / Visitas (x 100)

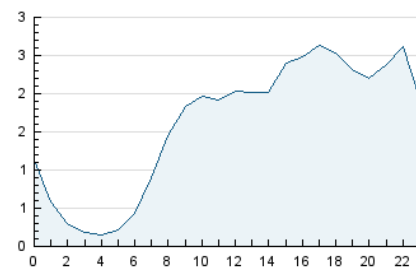


Páginas (x 100)

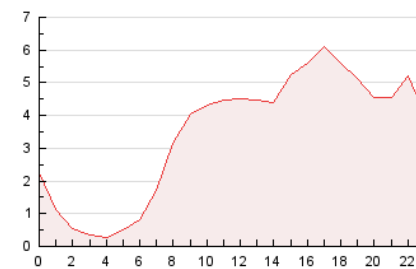


4.2 Por franja horaria (promedio)

Visitas (x 1000)

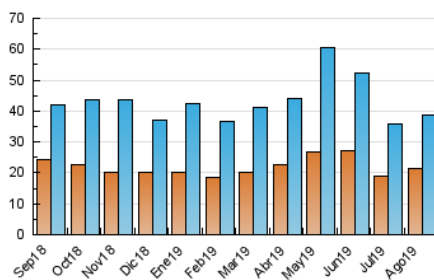


Páginas (x 1000)

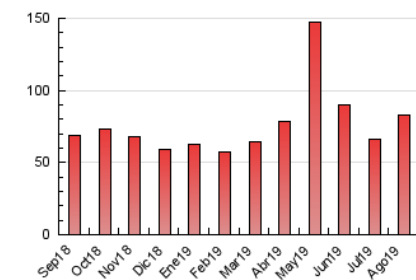


4.3 Por meses

N. únicos / Visitas (x 1000)



Páginas (x 1000)





INFORMACION Y CONTROL DE PUBLICACIONES, S.A.

Velázquez, 46, 1º Drcha - Tel. 91 435 00 32 Fax 91 435 96 05 - 28001 - MADRID
 Entença, 218 Entr. 7 - Tel 93 439 24 18 Fax 93 419 25 34 - 08029 - BARCELONA

Anexo - Tráfico Nacional

Título: AQUIBERGUEDA.CAT
URL Primaria: http://www.aquiberqueda.cat
Editor: Bífidus Produccions, S.L.
Domicilio: C/ Bruc, 3
Ciudad: 08600 BERGA
Teléfono: 93 821 05 62
Fax: 93 821 28 27
E-mail:
Clasificación: Noticias e Información
Sub-Clasificación: Noticias globales y actualidad



1. Cifras totales y promedios (Nacional)

MES - AÑO	NAVEGADORES UNICOS	VISITAS	PAGINAS
Agosto - 2019	20.303	37.029	81.019
PROMEDIO DIARIO	1.057	1.194	2.614
PROMEDIO LUNES-VIERNES	1.131	1.275	2.653
PROMEDIO SABADO-DOMINGO	877	998	2.518
PAGINAS / VISITAS	2,19		
DURACION MEDIA VISITAS	0:01:59		
DURACION MEDIA PAGINAS	0:01:40		

2. Secciones (Nacional)

	PAGINAS	%
HOME	10.432	12.88 %
RESTO	70.587	87.12 %

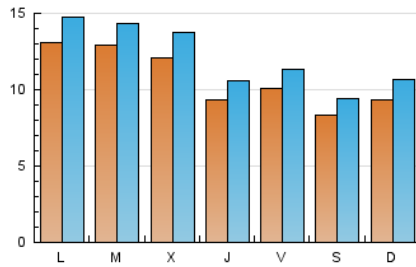
3. Por día del mes (Nacional)

Día	N. únicos	Visitas	Páginas	Día	N. únicos	Visitas	Páginas	Día	N. únicos	Visitas	Páginas
1	699	810	1.986	11	709	812	2.335	21	1.003	1.109	2.164
2	801	912	2.579	12	1.125	1.263	2.771	22	606	691	1.429
3	739	831	2.327	13	1.407	1.564	3.466	23	973	1.076	1.939
4	686	781	2.256	14	2.076	2.406	4.336	24	763	852	1.985
5	711	818	2.214	15	1.483	1.678	3.964	25	797	895	1.966
6	1.075	1.194	2.531	16	1.108	1.265	3.309	26	1.928	2.175	3.440
7	875	1.001	2.192	17	994	1.138	3.249	27	963	1.071	1.944
8	789	909	2.256	18	1.534	1.777	3.473	28	868	975	1.954
9	997	1.142	2.935	19	1.458	1.628	2.970	29	1.075	1.187	2.161
10	892	1.034	3.098	20	1.718	1.903	3.261	30	1.148	1.269	2.559
								31	781	863	1.970

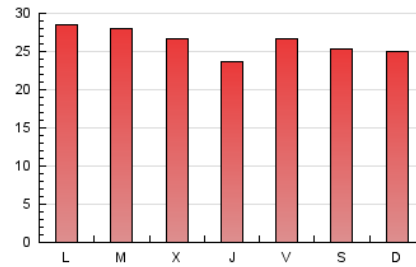
4. Gráficas (Nacional)

4.1 Por día de la semana (promedio)

N. únicos / Visitas (x 100)

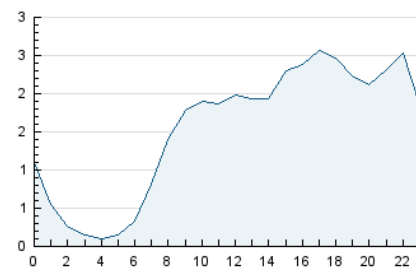


Páginas (x 100)

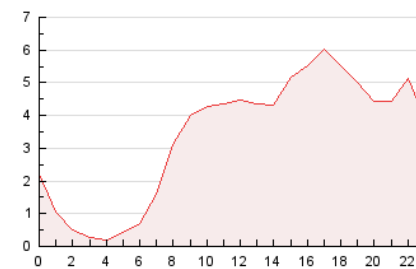


4.2 Por franja horaria (promedio)

Visitas (x 1000)

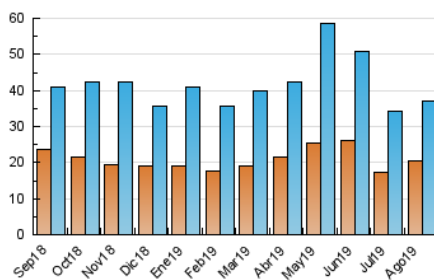


Páginas (x 1000)

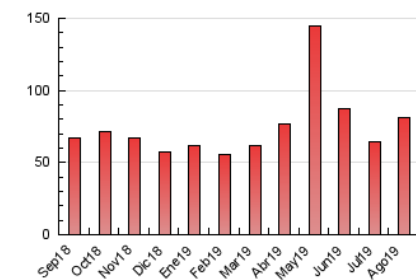


4.3 Por meses

N. únicos / Visitas (x 1000)



Páginas (x 1000)



5. Observaciones

Este Medio Electrónico de Comunicación ha sido medido por la herramienta Google Analytics de Google

6. Definiciones básicas (Para más información ver Normas Técnicas para el Control de los Medios Electrónicos de Comunicación)

Página Vista:

Conjunto de ficheros enviado a un usuario como resultado de una petición del mismo recibida por el servidor. Cuando la página está formada por varios marcos (frames), el conjunto de los mismos tendrá, a efectos de cómputo, la consideración de una página unitaria.

Visita:

Una secuencia ininterrumpida de páginas servidas a un usuario válido. Si dicho usuario no realiza peticiones de páginas en un periodo de tiempo (30 min) la siguiente petición constituirá el inicio de una nueva visita.

Navegador Único:

Total de combinaciones únicas de una dirección IP y un identificador adicional. Los medios pueden utilizar cookies o el Identificador de Alta de registro.

Duración Página Vista:

Tiempo acumulado en segundos de todas las páginas vistas (en visitas de dos o más páginas vistas), dividido por el número total de páginas vistas.

Duración Visita:

Tiempo en segundos de todas las visitas de dos o más páginas vistas, dividido por el número total de visitas de dos o más páginas vistas.

Tráfico nacional:

Audiencia/difusión correspondiente a España medida en base a los datos de las direcciones IP registradas por el sistema de medición.

7. Opinión

De OJDinteractiva, la división de INFORMACIÓN Y CONTROL DE PUBLICACIONES S.A.:

Hemos examinado la información facilitada por el editor del medio electrónico para el periodo que comprende la presente certificación.

Nuestro examen se ha realizado de acuerdo con las normas y procedimientos establecidos en las Normas Técnicas para el Control de los Medios Electrónicos de Comunicación.

En nuestra opinión, la presente acta presenta razonablemente la difusión/audiencia registrada por este medio electrónico.

ADVERTENCIA:

El trabajo de OJDinteractiva, la división de INFORMACIÓN Y CONTROL DE PUBLICACIONES S.A (INTROL) se limita a la realización de pruebas para la revisión de los datos de recuento suministrados por el editor con la finalidad de expresar una opinión sobre la razonabilidad de dichos datos de acuerdo con las Normas Técnicas para el control de los MEC.

Por tanto, INTROL no acepta responsabilidad alguna por las inexactitudes o errores que puedan existir en los datos de recuento. Tampoco acepta ninguna responsabilidad por la falsedad en los datos de recuento recibidos del editor, ni por otros datos de medición que no están incluidos en el análisis.

Septiembre - 2019

OJDinteractiva