



INFORMACION Y CONTROL DE PUBLICACIONES, S.A.

Velázquez, 46, 1ª Drcha - Tel. 91 435 00 32 Fax 91 435 96 05 - 28001 - MADRID
Av. Diagonal 497, 5a planta - Tel 93 439 24 18 Fax 93 419 25 34 - 08029 - BARCELONA

Título: AQUIBERGUEDA.CAT
URL Primaria: http://www.aquibergueda.cat
Editor: Bífidus Produccions, S.L.
Domicilio: C/ Bruc, 3
Ciudad: 08600 BERGA
Teléfono: 93 821 05 62
Fax: 93 821 28 27
E-mail:
Clasificación: Noticias e Información
Sub-Clasificación: Noticias globales y actualidad



1. Cifras totales y promedios (Nacional e Internacional)

MES - AÑO	NAVEGADORES UNICOS	VISITAS	PAGINAS
Junio - 2026	52.857	91.556	113.239
PROMEDIO DIARIO	2.777	3.082	3.775
PROMEDIO LUNES-VIERNES	2.902	3.236	3.944
PROMEDIO SABADO-DOMINGO	2.432	2.658	3.310
PAGINAS / VISITAS	1,22		
DURACION MEDIA VISITAS	0:01:29		
TIEMPO INTERACCIÓN MEDIO	0:01:25		

2. Secciones (Nacional e Internacional)

	PAGINAS	%
HOME	16.491	14.56 %
RESTO	96.748	85.44 %

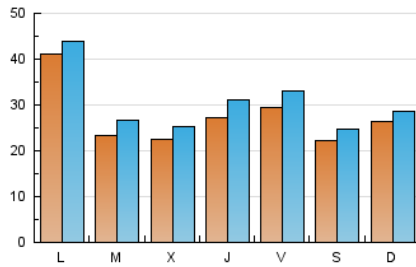
3. Por día del mes (Nacional e Internacional)

Día	N. únicos	Visitas	Páginas	Día	N. únicos	Visitas	Páginas	Día	N. únicos	Visitas	Páginas
1	1.707	1.963	2.516	11	4.587	5.214	6.104	21	519	609	957
2	4.313	4.977	5.693	12	3.730	4.178	5.173	22	614	758	1.054
3	3.809	4.232	5.099	13	2.033	2.216	2.812	23	676	822	1.233
4	4.295	4.975	6.041	14	1.486	1.688	2.281	24	611	727	1.187
5	4.496	5.172	6.157	15	1.177	1.440	1.988	25	1.176	1.343	1.736
6	3.904	4.317	5.149	16	972	1.191	1.705	26	2.837	3.044	4.003
7	7.013	7.460	8.694	17	804	989	1.355	27	2.418	2.621	3.388
8	7.664	8.235	9.766	18	778	961	1.319	28	1.518	1.664	2.194
9	3.019	3.373	4.163	19	660	819	1.248	29	9.381	9.615	10.802
10	3.818	4.170	4.967	20	566	691	1.007	30	2.717	2.984	3.448

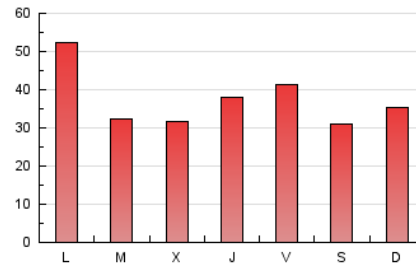
4. Gráficas (Nacional e Internacional)

4.1 Por día de la semana (promedio)

N. únicos / Visitas (x 100)

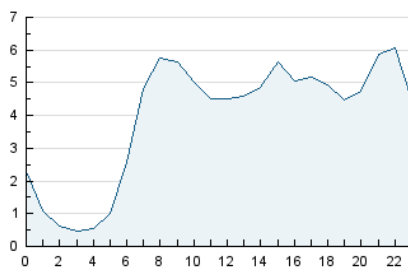


Páginas (x 100)

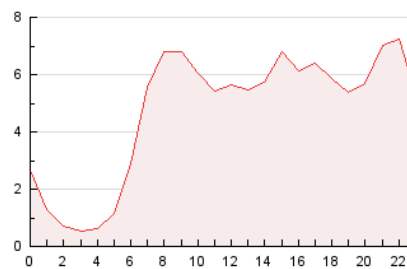


4.2 Por franja horaria (promedio)

Visitas_ (x 1000)

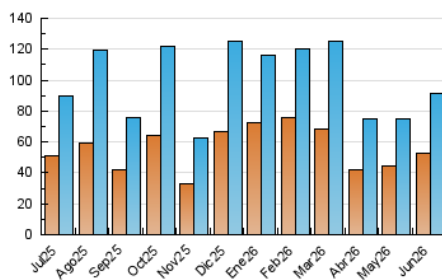


Páginas (x 1000)

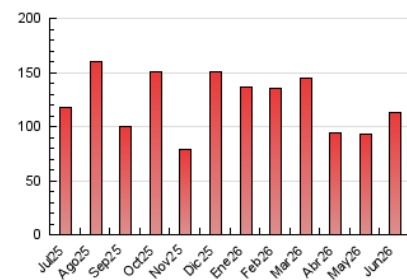


4.3 Por meses

N. únicos / Visitas (x 1000)



Páginas (x 1000)





INFORMACION Y CONTROL DE PUBLICACIONES, S.A.

Velázquez, 46, 1ª Drcha - Tel. 91 435 00 32 Fax 91 435 96 05 - 28001 - MADRID
Av. Diagonal 497, 5a planta - Tel 93 439 24 18 Fax 93 419 25 34 - 08029 - BARCELONA

Anexo - Tráfico Nacional

Título: AQUIBERGUEDA.CAT
URL Primaria: http://www.aquiberqueda.cat
Editor: Bífidos Produccions, S.L.
Domicilio: C/ Bruc, 3
Ciudad: 08600 BERGA
Teléfono: 93 821 05 62
Fax: 93 821 28 27
E-mail:
Clasificación: Noticias e Información
Sub-Clasificación: Noticias globales y actualidad



1. Cifras totales y promedios (Nacional)

MES - AÑO	NAVEGADORES UNICOS	VISITAS	PAGINAS
Junio - 2026	52.340	90.390	112.029
PROMEDIO DIARIO	2.748	3.048	3.734
PROMEDIO LUNES-VIERNES	2.873	3.200	3.903
PROMEDIO SABADO-DOMINGO	2.405	2.630	3.270
PAGINAS / VISITAS	1,23		
DURACION MEDIA VISITAS	0:01:29		
TIEMPO INTERACCIÓN MEDIO	0:01:25		

2. Secciones (Nacional)

	PAGINAS	%
HOME	16.213	14.47 %
RESTO	95.816	85.53 %

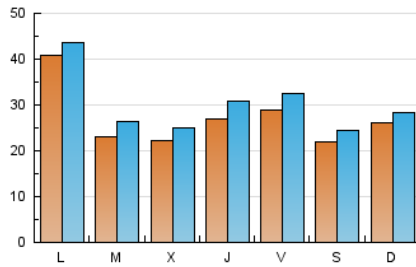
3. Por día del mes (Nacional)

Día	N. únicos	Visitas	Páginas	Día	N. únicos	Visitas	Páginas	Día	N. únicos	Visitas	Páginas
1	1.694	1.948	2.494	11	4.540	5.165	6.039	21	513	602	931
2	4.281	4.931	5.652	12	3.690	4.131	5.114	22	597	737	1.026
3	3.758	4.169	5.037	13	2.005	2.182	2.764	23	668	811	1.219
4	4.262	4.934	5.982	14	1.463	1.659	2.248	24	604	720	1.180
5	4.428	5.099	6.073	15	1.144	1.399	1.937	25	1.159	1.321	1.708
6	3.868	4.295	5.100	16	958	1.174	1.686	26	2.804	3.004	3.962
7	6.936	7.375	8.605	17	788	968	1.329	27	2.398	2.600	3.351
8	7.610	8.175	9.698	18	768	947	1.301	28	1.498	1.642	2.163
9	2.983	3.326	4.117	19	649	805	1.234	29	9.350	9.560	10.752
10	3.776	4.128	4.921	20	561	683	997	30	2.692	2.955	3.409

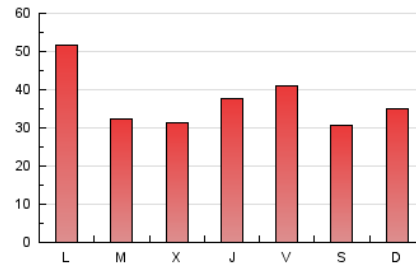
4. Gráficas (Nacional)

4.1 Por día de la semana (promedio)

N. únicos / Visitas (x 100)

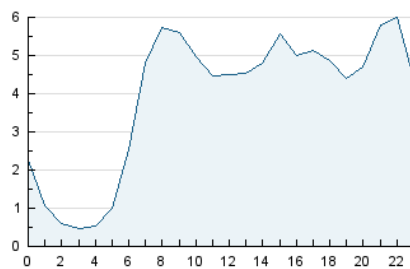


Páginas (x 100)

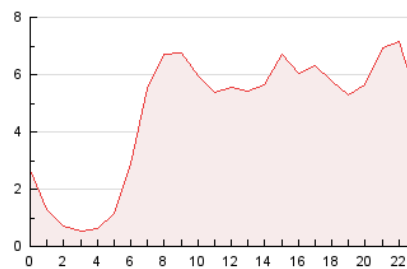


4.2 Por franja horaria (promedio)

Visitas_ (x 1000)

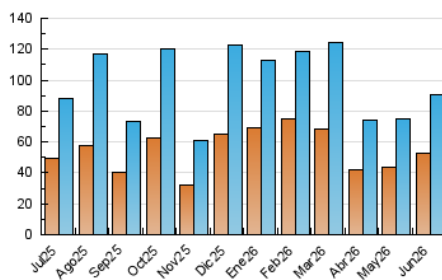


Páginas (x 1000)

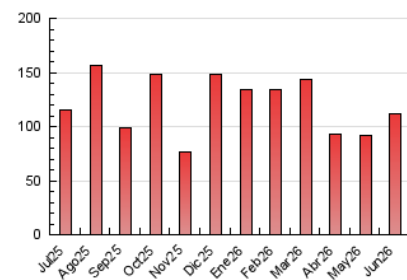


4.3 Por meses

N. únicos / Visitas (x 1000)



Páginas (x 1000)



5. Observaciones

Este Medio Electrónico de Comunicación ha sido medido por la herramienta Google Analytics de Google (GA4).

6. Definiciones básicas (Para más información ver Normas Técnicas para el Control de los Medios Electrónicos de Comunicación)

Página Vista:

Conjunto de ficheros enviado a un usuario como resultado de una petición del mismo recibida por el servidor. Cuando la página está formada por varios marcos (frames), el conjunto de los mismos tendrá, a efectos de cómputo, la consideración de una página unitaria.

Visita:

Una secuencia ininterrumpida de páginas servidas a un usuario válido. Si dicho usuario no realiza peticiones de páginas en un periodo de tiempo (30 min) la siguiente petición constituirá el inicio de una nueva visita.

Navegador Único:

Total de combinaciones únicas de una dirección IP y un identificador adicional. Los medios pueden utilizar cookies o el Identificador de Alta de registro.

Duración Página Vista:

Tiempo acumulado en segundos de todas las páginas vistas (en visitas de dos o más páginas vistas), dividido por el número total de páginas vistas.

Duración Visita:

Tiempo en segundos de todas las visitas de dos o más páginas vistas, dividido por el número total de visitas de dos o más páginas vistas.

Tráfico nacional:

Audiencia/difusión correspondiente a España medida en base a los datos de las direcciones IP registradas por el sistema de medición.

7. Opinión

De OJDinteractiva, la división de INFORMACIÓN Y CONTROL DE PUBLICACIONES S.A.:

Hemos examinado la información facilitada por el editor del medio electrónico para el periodo que comprende la presente certificación.

Nuestro examen se ha realizado de acuerdo con las normas y procedimientos establecidos en las Normas Técnicas para el Control de los Medios Electrónicos de Comunicación.

En nuestra opinión, la presente acta presenta razonablemente la difusión/audiencia registrada por este medio electrónico.

ADVERTENCIA:

El trabajo de OJDinteractiva, la división de INFORMACIÓN Y CONTROL DE PUBLICACIONES S.A (INTROL) se limita a la realización de pruebas para la revisión de los datos de recuento suministrados por el editor con la finalidad de expresar una opinión sobre la razonabilidad de dichos datos de acuerdo con las Normas Técnicas para el control de los MEC.

Por tanto, INTROL no acepta responsabilidad alguna por las inexactitudes o errores que puedan existir en los datos de recuento. Tampoco acepta ninguna responsabilidad por la falsedad en los datos de recuento recibidos del editor, ni por otros datos de medición que no están incluidos en el análisis.

Julio - 2026

OJDinteractiva