



INFORMACION Y CONTROL DE PUBLICACIONES, S.A.

Velázquez, 46, 1º Drcha - Tel. 91 435 00 32 Fax 91 435 96 05 - 28001 - MADRID
Av. Diagonal 497, 5a planta - Tel 93 439 24 18 Fax 93 419 25 34 - 08029 - BARCELONA

Título: AQUIBERGUEDA.CAT
URL Primaria: http://www.aquibergueda.cat
Editor: Bifidus Produccions, S.L.
Domicilio: C/ Bruc, 3
Ciudad: 08600 BERGA
Teléfono: 93 821 05 62
Fax: 93 821 28 27
E-mail:
Clasificación: Noticias e Información
Sub-Clasificación: Noticias globales y actualidad



1. Cifras totales y promedios (Nacional e Internacional)

MES - AÑO	NAVEGADORES UNICOS	VISITAS	PAGINAS
Junio - 2022	29.078	57.725	79.523
PROMEDIO DIARIO	1.671	1.924	2.651
PROMEDIO LUNES-VIERNES	1.718	1.982	2.728
PROMEDIO SABADO-DOMINGO	1.541	1.765	2.438
PAGINAS / VISITAS	1,38		
DURACION MEDIA VISITAS	0:00:53		
DURACION MEDIA PAGINAS	0:02:21		

2. Secciones (Nacional e Internacional)

	PAGINAS	%
HOME	13.607	17.11 %
RESTO	65.916	82.89 %

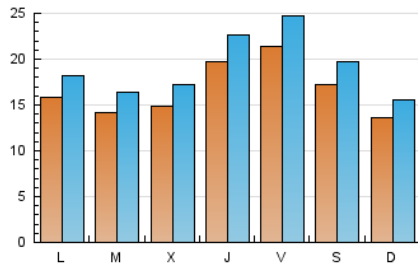
3. Por día del mes (Nacional e Internacional)

Día	N. únicos	Visitas	Páginas	Día	N. únicos	Visitas	Páginas	Día	N. únicos	Visitas	Páginas
1	1.058	1.220	1.722	11	778	888	1.312	21	1.838	2.173	2.932
2	1.203	1.355	1.814	12	867	999	1.557	22	1.934	2.220	3.040
3	2.114	2.355	3.168	13	1.144	1.309	1.966	23	2.436	2.711	3.705
4	1.219	1.363	1.976	14	1.409	1.621	2.293	24	1.707	1.870	2.454
5	877	982	1.406	15	2.230	2.613	3.736	25	938	1.039	1.434
6	796	900	1.268	16	3.972	4.724	6.286	26	684	779	1.068
7	1.137	1.305	1.840	17	3.728	4.474	6.078	27	2.252	2.585	3.383
8	1.099	1.273	1.869	18	3.938	4.615	6.190	28	1.268	1.455	2.014
9	1.187	1.328	1.794	19	3.024	3.455	4.557	29	1.098	1.268	1.806
10	1.029	1.168	1.661	20	2.118	2.468	3.458	30	1.041	1.210	1.736

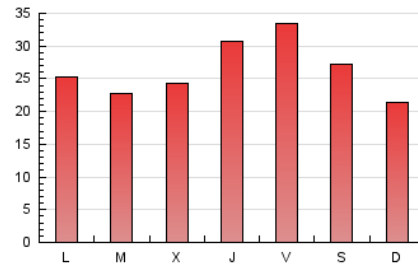
4. Gráficas (Nacional e Internacional)

4.1 Por día de la semana (promedio)

N. únicos / Visitas (x 100)

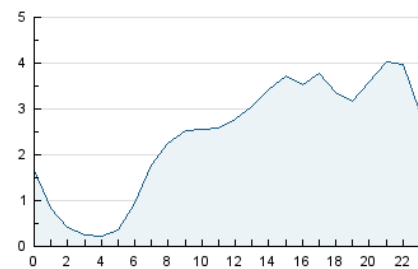


Páginas (x 100)

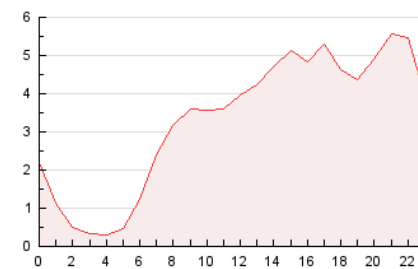


4.2 Por franja horaria (promedio)

Visitas__ (x 1000)

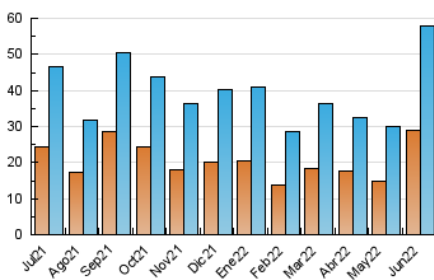


Páginas (x 1000)

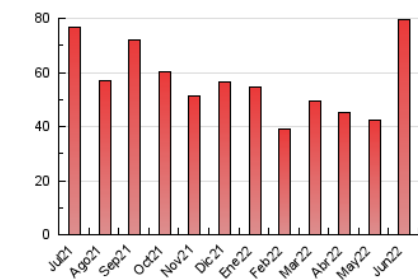


4.3 Por meses

N. únicos / Visitas (x 1000)



Páginas (x 1000)





INFORMACION Y CONTROL DE PUBLICACIONES, S.A.

Velázquez, 46, 1º Drcha - Tel. 91 435 00 32 Fax 91 435 96 05 - 28001 - MADRID
 Av. Diagonal 497, 5a planta - Tel 93 439 24 18 Fax 93 419 25 34 - 08029 - BARCELONA

Anexo - Tráfico Nacional

Título: AQUIBERGUEDA.CAT
URL Primaria: http://www.aquibergueda.cat
Editor: Bífidus Produccions, S.L.
Domicilio: C/ Bruc, 3
Ciudad: 08600 BERGA
Teléfono: 93 821 05 62
Fax: 93 821 28 27
E-mail:
Clasificación: Noticias e Información
Sub-Clasificación: Noticias globales y actualidad



1. Cifras totales y promedios (Nacional)

MES - AÑO	NAVEGADORES UNICOS	VISITAS	PAGINAS
Junio - 2022	27.703	55.338	76.269
PROMEDIO DIARIO	1.605	1.845	2.542
PROMEDIO LUNES-VIERNES	1.653	1.902	2.618
PROMEDIO SABADO-DOMINGO	1.474	1.688	2.334
PAGINAS / VISITAS	1,38		
DURACION MEDIA VISITAS	0:00:53		
DURACION MEDIA PAGINAS	0:02:20		

2. Secciones (Nacional)

	PAGINAS	%
HOME	12.972	17.01 %
RESTO	63.297	82.99 %

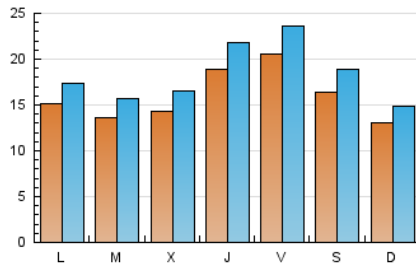
3. Por día del mes (Nacional)

Día	N. únicos	Visitas	Páginas	Día	N. únicos	Visitas	Páginas	Día	N. únicos	Visitas	Páginas
1	1.034	1.195	1.680	11	742	844	1.248	21	1.774	2.076	2.789
2	1.176	1.322	1.773	12	823	951	1.492	22	1.870	2.137	2.920
3	2.059	2.286	3.075	13	1.101	1.260	1.880	23	2.332	2.594	3.553
4	1.180	1.318	1.922	14	1.369	1.570	2.222	24	1.647	1.802	2.368
5	845	948	1.364	15	2.138	2.502	3.563	25	906	1.005	1.388
6	765	858	1.208	16	3.820	4.538	6.030	26	655	744	1.028
7	1.094	1.250	1.771	17	3.534	4.235	5.768	27	2.134	2.438	3.201
8	1.062	1.227	1.813	18	3.718	4.362	5.833	28	1.222	1.392	1.933
9	1.135	1.267	1.703	19	2.923	3.330	4.400	29	1.052	1.216	1.733
10	990	1.124	1.598	20	2.050	2.383	3.336	30	1.007	1.164	1.677

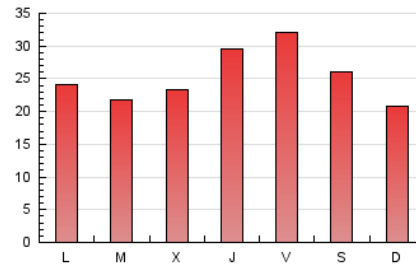
4. Gráficas (Nacional)

4.1 Por día de la semana (promedio)

N. únicos / Visitas (x 100)

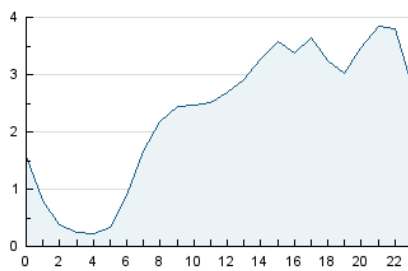


Páginas (x 100)

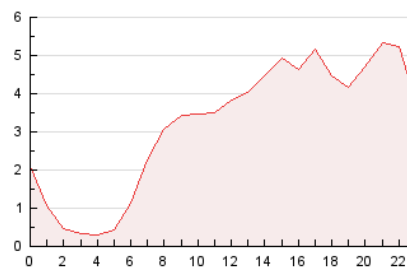


4.2 Por franja horaria (promedio)

Visitas_ (x 1000)

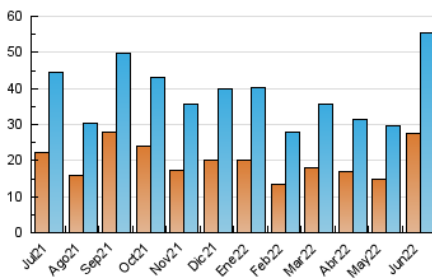


Páginas (x 1000)

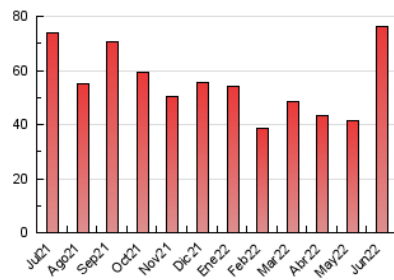


4.3 Por meses

N. únicos / Visitas (x 1000)



Páginas (x 1000)



5. Observaciones

Este Medio Electrónico de Comunicación ha sido medido por la herramienta Google Analytics de Google

6. Definiciones básicas (Para más información ver Normas Técnicas para el Control de los Medios Electrónicos de Comunicación)

Página Vista:

Conjunto de ficheros enviado a un usuario como resultado de una petición del mismo recibida por el servidor. Cuando la página está formada por varios marcos (frames), el conjunto de los mismos tendrá, a efectos de cómputo, la consideración de una página unitaria.

Visita:

Una secuencia ininterrumpida de páginas servidas a un usuario válido. Si dicho usuario no realiza peticiones de páginas en un periodo de tiempo (30 min) la siguiente petición constituirá el inicio de una nueva visita.

Navegador Único:

Total de combinaciones únicas de una dirección IP y un identificador adicional. Los medios pueden utilizar cookies o el Identificador de Alta de registro.

Duración Página Vista:

Tiempo acumulado en segundos de todas las páginas vistas (en visitas de dos o más páginas vistas), dividido por el número total de páginas vistas.

Duración Visita:

Tiempo en segundos de todas las visitas de dos o más páginas vistas, dividido por el número total de visitas de dos o más páginas vistas.

Tráfico nacional:

Audiencia/difusión correspondiente a España medida en base a los datos de las direcciones IP registradas por el sistema de medición.

7. Opinión

De OJDinteractiva, la división de INFORMACIÓN Y CONTROL DE PUBLICACIONES S.A.:

Hemos examinado la información facilitada por el editor del medio electrónico para el periodo que comprende la presente certificación.

Nuestro examen se ha realizado de acuerdo con las normas y procedimientos establecidos en las Normas Técnicas para el Control de los Medios Electrónicos de Comunicación.

En nuestra opinión, la presente acta presenta razonablemente la difusión/audiencia registrada por este medio electrónico.

ADVERTENCIA:

El trabajo de OJDinteractiva, la división de INFORMACIÓN Y CONTROL DE PUBLICACIONES S.A (INTROL) se limita a la realización de pruebas para la revisión de los datos de recuento suministrados por el editor con la finalidad de expresar una opinión sobre la razonabilidad de dichos datos de acuerdo con las Normas Técnicas para el control de los MEC. Por tanto, INTROL no acepta responsabilidad alguna por las inexactitudes o errores que puedan existir en los datos de recuento. Tampoco acepta ninguna responsabilidad por la falsedad en los datos de recuento recibidos del editor, ni por otros datos de medición que no están incluidos en el análisis.

Julio - 2022

OJDinteractiva