



## INFORMACION Y CONTROL DE PUBLICACIONES, S.A.

Velázquez, 46, 1º Drcha - Tel. 91 435 00 32 Fax 91 435 96 05 - 28001 - MADRID  
 Entença, 218 Entr. 7 - Tel 93 439 24 18 Fax 93 419 25 34 - 08029 - BARCELONA

**Título:** AQUIBERGUEDA.CAT  
**URL Primaria:** http://www.aquibergueda.cat  
**Editor:** Bífidos Produccions, S.L.  
**Domicilio:** C/ Bruc, 3  
**Ciudad:** 08600 BERGA  
**Teléfono:** 93 821 05 62  
**Fax:** 93 821 28 27  
**E-mail:**  
**Clasificación:** Noticias e Información  
**Sub-Clasificación:** Noticias globales y actualidad



### 1. Cifras totales y promedios (Nacional e Internacional)

MES - AÑO	NAVEGADORES UNICOS	VISITAS	PAGINAS
Junio - 2021	20.779	41.328	66.097
<b>PROMEDIO DIARIO</b>	<b>1.204</b>	<b>1.378</b>	<b>2.203</b>
<b>PROMEDIO LUNES-VIERNES</b>	1.376	1.574	2.490
<b>PROMEDIO SABADO-DOMINGO</b>	729	838	1.415
<b>PAGINAS / VISITAS</b>	1,60		
<b>DURACION MEDIA VISITAS</b>	0:01:53		
<b>DURACION MEDIA PAGINAS</b>	0:03:09		

### 2. Secciones (Nacional e Internacional)

	PAGINAS	%
<b>HOME</b>	18.264	27.63 %
<b>RESTO</b>	47.833	72.37 %

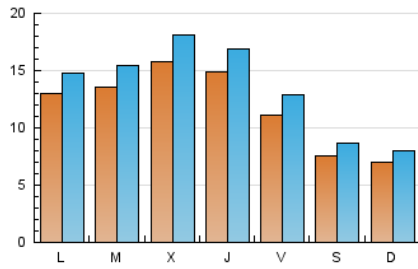
### 3. Por día del mes (Nacional e Internacional)

Día	N. únicos	Visitas	Páginas	Día	N. únicos	Visitas	Páginas	Día	N. únicos	Visitas	Páginas
1	1.575	1.819	2.736	11	1.314	1.531	2.379	21	1.337	1.508	2.490
2	2.141	2.498	3.640	12	865	988	1.710	22	1.444	1.619	2.688
3	1.332	1.545	2.618	13	750	871	1.506	23	1.167	1.325	2.293
4	1.008	1.146	1.987	14	1.755	1.980	3.078	24	1.102	1.231	1.870
5	692	805	1.433	15	1.146	1.286	2.070	25	816	943	1.670
6	649	764	1.246	16	1.272	1.445	2.529	26	587	691	1.168
7	1.205	1.370	2.105	17	1.569	1.773	2.958	27	620	701	1.170
8	1.272	1.450	2.229	18	1.325	1.517	2.552	28	915	1.073	1.678
9	1.715	1.974	3.014	19	893	1.003	1.582	29	1.339	1.535	2.372
10	1.936	2.226	3.179	20	777	883	1.503	30	1.591	1.828	2.644

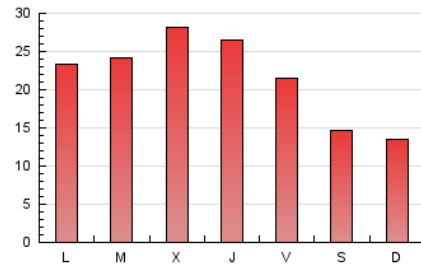
4. Gráficas (Nacional e Internacional)

4.1 Por día de la semana (promedio)

N. únicos / Visitas (x 100)

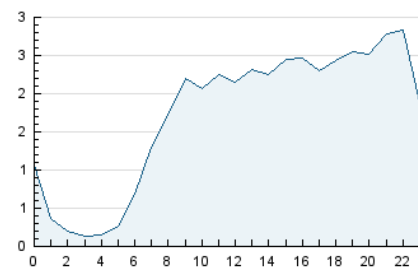


Páginas (x 100)

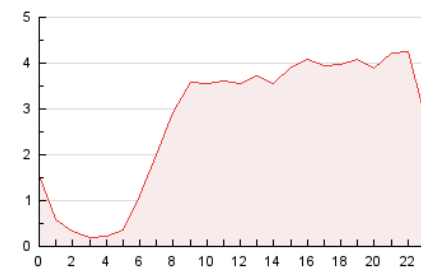


4.2 Por franja horaria (promedio)

Visitas (x 1000)

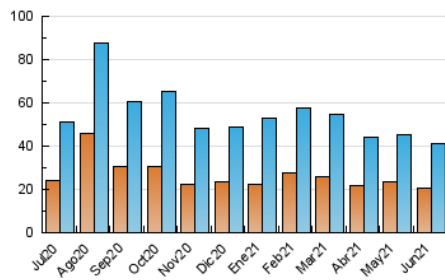


Páginas (x 1000)

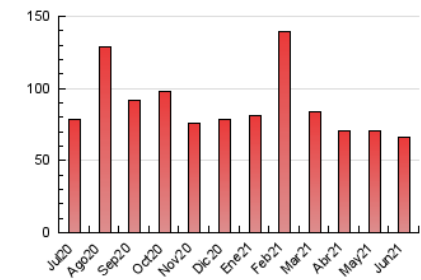


4.3 Por meses

N. únicos / Visitas (x 1000)



Páginas (x 1000)





## INFORMACION Y CONTROL DE PUBLICACIONES, S.A.

Velázquez, 46, 1º Drcha - Tel. 91 435 00 32 Fax 91 435 96 05 - 28001 - MADRID  
 Entença, 218 Entr. 7 - Tel 93 439 24 18 Fax 93 419 25 34 - 08029 - BARCELONA

### Anexo - Tráfico Nacional

**Título:** AQUIBERGUEDA.CAT  
**URL Primaria:** http://www.aquibergueda.cat  
**Editor:** Bífidus Produccions, S.L.  
**Domicilio:** C/ Bruc, 3  
**Ciudad:** 08600 BERGA  
**Teléfono:** 93 821 05 62  
**Fax:** 93 821 28 27  
**E-mail:**  
**Clasificación:** Noticias e Información  
**Sub-Clasificación:** Noticias globales y actualidad



#### 1. Cifras totales y promedios (Nacional)

MES - AÑO	NAVEGADORES UNICOS	VISITAS	PAGINAS
Junio - 2021	19.029	39.241	63.693
<b>PROMEDIO DIARIO</b>	<b>1.137</b>	<b>1.308</b>	<b>2.123</b>
<b>PROMEDIO LUNES-VIERNES</b>	<b>1.298</b>	<b>1.492</b>	<b>2.396</b>
<b>PROMEDIO SABADO-DOMINGO</b>	<b>694</b>	<b>801</b>	<b>1.372</b>
<b>PAGINAS / VISITAS</b>	<b>1,62</b>		
<b>DURACION MEDIA VISITAS</b>	<b>0:01:58</b>		
<b>DURACION MEDIA PAGINAS</b>	<b>0:03:09</b>		

#### 2. Secciones (Nacional)

	PAGINAS	%
<b>HOME</b>	17.876	28.07 %
<b>RESTO</b>	45.817	71.93 %

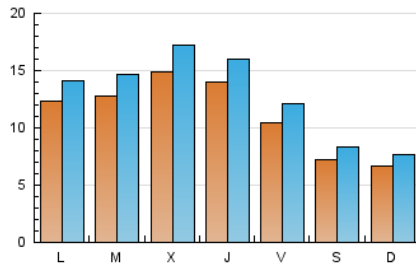
#### 3. Por día del mes (Nacional)

Día	N. únicos	Visitas	Páginas	Día	N. únicos	Visitas	Páginas	Día	N. únicos	Visitas	Páginas
1	1.502	1.745	2.654	11	1.231	1.446	2.281	21	1.260	1.427	2.408
2	2.019	2.372	3.500	12	818	939	1.657	22	1.345	1.514	2.564
3	1.247	1.457	2.517	13	724	843	1.469	23	1.075	1.231	2.189
4	930	1.065	1.902	14	1.691	1.911	2.992	24	1.036	1.161	1.791
5	652	760	1.383	15	1.080	1.219	1.993	25	791	916	1.629
6	613	728	1.204	16	1.203	1.372	2.429	26	562	666	1.139
7	1.131	1.291	2.008	17	1.468	1.671	2.840	27	592	671	1.137
8	1.195	1.368	2.135	18	1.241	1.432	2.457	28	871	1.027	1.626
9	1.609	1.867	2.892	19	847	956	1.528	29	1.273	1.465	2.294
10	1.841	2.129	3.059	20	742	845	1.457	30	1.513	1.747	2.559

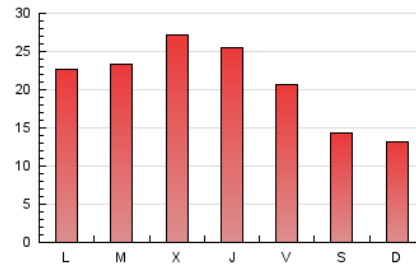
4. Gráficas (Nacional)

4.1 Por día de la semana (promedio)

N. únicos / Visitas (x 100)

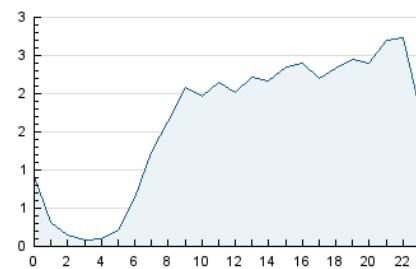


Páginas (x 100)

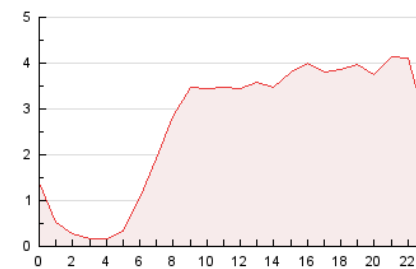


4.2 Por franja horaria (promedio)

Visitas (x 1000)

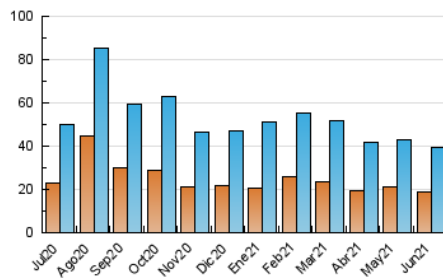


Páginas (x 1000)

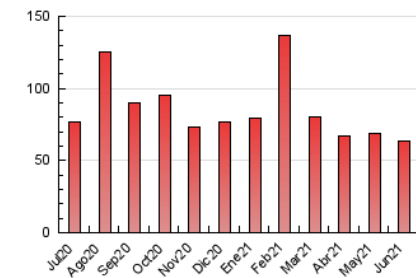


4.3 Por meses

N. únicos / Visitas (x 1000)



Páginas (x 1000)



## 5. Observaciones

Este Medio Electrónico de Comunicación ha sido medido por la herramienta Google Analytics de Google

## 6. Definiciones básicas (Para más información ver Normas Técnicas para el Control de los Medios Electrónicos de Comunicación)

### Página Vista:

Conjunto de ficheros enviado a un usuario como resultado de una petición del mismo recibida por el servidor. Cuando la página está formada por varios marcos (frames), el conjunto de los mismos tendrá, a efectos de cómputo, la consideración de una página unitaria.

### Visita:

Una secuencia ininterrumpida de páginas servidas a un usuario válido. Si dicho usuario no realiza peticiones de páginas en un periodo de tiempo (30 min) la siguiente petición constituirá el inicio de una nueva visita.

### Navegador Único:

Total de combinaciones únicas de una dirección IP y un identificador adicional. Los medios pueden utilizar cookies o el Identificador de Alta de registro.

### Duración Página Vista:

Tiempo acumulado en segundos de todas las páginas vistas (en visitas de dos o más páginas vistas), dividido por el número total de páginas vistas.

### Duración Visita:

Tiempo en segundos de todas las visitas de dos o más páginas vistas, dividido por el número total de visitas de dos o más páginas vistas.

### Tráfico nacional:

Audiencia/difusión correspondiente a España medida en base a los datos de las direcciones IP registradas por el sistema de medición.

## 7. Opinión

De OJDinteractiva, la división de INFORMACIÓN Y CONTROL DE PUBLICACIONES S.A.:

Hemos examinado la información facilitada por el editor del medio electrónico para el periodo que comprende la presente certificación.

Nuestro examen se ha realizado de acuerdo con las normas y procedimientos establecidos en las Normas Técnicas para el Control de los Medios Electrónicos de Comunicación.

En nuestra opinión, la presente acta presenta razonablemente la difusión/audiencia registrada por este medio electrónico.

### ADVERTENCIA:

El trabajo de OJDinteractiva, la división de INFORMACIÓN Y CONTROL DE PUBLICACIONES S.A (INTROL) se limita a la realización de pruebas para la revisión de los datos de recuento suministrados por el editor con la finalidad de expresar una opinión sobre la razonabilidad de dichos datos de acuerdo con las Normas Técnicas para el control de los MEC.

Por tanto, INTROL no acepta responsabilidad alguna por las inexactitudes o errores que puedan existir en los datos de recuento. Tampoco acepta ninguna responsabilidad por la falsedad en los datos de recuento recibidos del editor, ni por otros datos de medición que no están incluidos en el análisis.

Julio - 2021

OJDinteractiva