



## INFORMACION Y CONTROL DE PUBLICACIONES, S.A.

Velázquez, 46, 1º Drcha - Tel. 91 435 00 32 Fax 91 435 96 05 - 28001 - MADRID  
 Entença, 218 Entr. 7 - Tel 93 439 24 18 Fax 93 419 25 34 - 08029 - BARCELONA

**Título:** AQUIBERGUEDA.CAT  
**URL Primaria:** http://www.aquibergueda.cat  
**Editor:** Bífidos Produccions, S.L.  
**Domicilio:** C/ Bruc, 3  
**Ciudad:** 08600 BERGA  
**Teléfono:** 93 821 05 62  
**Fax:** 93 821 28 27  
**E-mail:**  
**Clasificación:** Noticias e Información  
**Sub-Clasificación:** Noticias globales y actualidad



### 1. Cifras totales y promedios (Nacional e Internacional)

MES - AÑO	NAVEGADORES UNICOS	VISITAS	PAGINAS
Junio - 2019	27.287	52.495	89.953
<b>PROMEDIO DIARIO</b>	<b>1.523</b>	<b>1.750</b>	<b>2.998</b>
<b>PROMEDIO LUNES-VIERNES</b>	1.615	1.854	3.142
<b>PROMEDIO SABADO-DOMINGO</b>	1.339	1.541	2.711
<b>PAGINAS / VISITAS</b>	1,71		
<b>DURACION MEDIA VISITAS</b>	0:02:50		
<b>DURACION MEDIA PAGINAS</b>	0:03:58		

### 2. Secciones (Nacional e Internacional)

	PAGINAS	%
<b>HOME</b>	13.987	15.55 %
<b>RESTO</b>	75.966	84.45 %

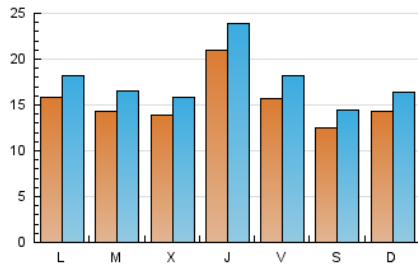
### 3. Por día del mes (Nacional e Internacional)

Día	N. únicos	Visitas	Páginas	Día	N. únicos	Visitas	Páginas	Día	N. únicos	Visitas	Páginas
1	973	1.095	1.984	11	1.212	1.379	2.163	21	2.823	3.339	6.068
2	1.216	1.381	2.404	12	1.122	1.316	2.025	22	2.277	2.722	4.387
3	1.572	1.744	2.756	13	1.378	1.512	2.303	23	2.629	3.117	5.306
4	971	1.090	2.210	14	901	1.052	2.048	24	1.985	2.322	3.890
5	1.596	1.833	2.971	15	1.333	1.543	2.666	25	1.009	1.159	1.990
6	1.903	2.174	3.381	16	1.080	1.206	1.873	26	676	766	1.341
7	1.611	1.834	3.006	17	1.525	1.737	3.347	27	1.576	1.847	2.867
8	1.050	1.189	2.664	18	2.550	2.973	4.592	28	937	1.054	2.141
9	1.565	1.750	3.130	19	2.139	2.411	4.105	29	615	685	1.436
10	1.267	1.495	2.604	20	3.556	4.044	7.035	30	653	726	1.260

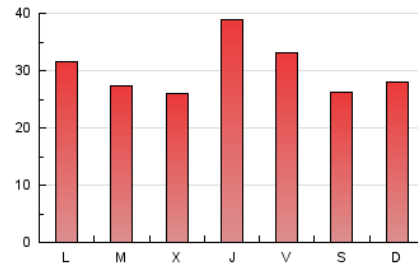
4. Gráficas (Nacional e Internacional)

4.1 Por día de la semana (promedio)

N. únicos / Visitas (x 100)



Páginas (x 100)

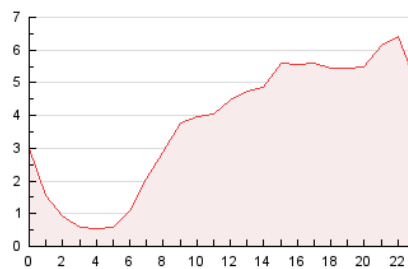


4.2 Por franja horaria (promedio)

Visitas (x 1000)

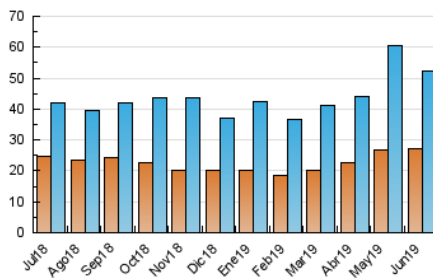


Páginas (x 1000)

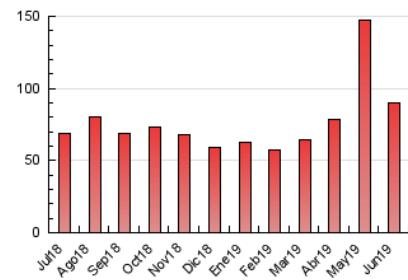


4.3 Por meses

N. únicos / Visitas (x 1000)



Páginas (x 1000)





## INFORMACION Y CONTROL DE PUBLICACIONES, S.A.

Velázquez, 46, 1º Drcha - Tel. 91 435 00 32 Fax 91 435 96 05 - 28001 - MADRID  
 Entença, 218 Entr. 7 - Tel 93 439 24 18 Fax 93 419 25 34 - 08029 - BARCELONA

### Anexo - Tráfico Nacional

**Título:** AQUIBERGUEDA.CAT  
**URL Primaria:** http://www.aquibergueda.cat  
**Editor:** Bífidus Produccions, S.L.  
**Domicilio:** C/ Bruc, 3  
**Ciudad:** 08600 BERGA  
**Teléfono:** 93 821 05 62  
**Fax:** 93 821 28 27  
**E-mail:**  
**Clasificación:** Noticias e Información  
**Sub-Clasificación:** Noticias globales y actualidad



#### 1. Cifras totales y promedios (Nacional)

MES - AÑO	NAVEGADORES UNICOS	VISITAS	PAGINAS
Junio - 2019	26.028	50.730	87.617
<b>PROMEDIO DIARIO</b>	<b>1.470</b>	<b>1.691</b>	<b>2.921</b>
<b>PROMEDIO LUNES-VIERNES</b>	<b>1.561</b>	<b>1.794</b>	<b>3.062</b>
<b>PROMEDIO SABADO-DOMINGO</b>	<b>1.289</b>	<b>1.486</b>	<b>2.638</b>
<b>PAGINAS / VISITAS</b>	<b>1,73</b>		
<b>DURACION MEDIA VISITAS</b>	<b>0:02:54</b>		
<b>DURACION MEDIA PAGINAS</b>	<b>0:03:59</b>		

#### 2. Secciones (Nacional)

	PAGINAS	%
<b>HOME</b>	13.739	15.68 %
<b>RESTO</b>	73.878	84.32 %

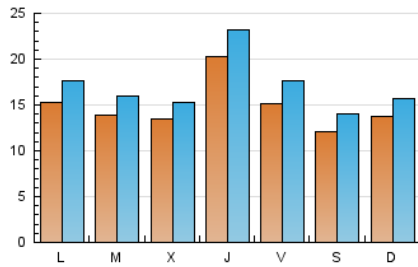
#### 3. Por día del mes (Nacional)

Día	N. únicos	Visitas	Páginas	Día	N. únicos	Visitas	Páginas	Día	N. únicos	Visitas	Páginas
1	926	1.045	1.927	11	1.175	1.341	2.114	21	2.730	3.239	5.924
2	1.182	1.347	2.365	12	1.090	1.277	1.961	22	2.214	2.656	4.296
3	1.516	1.685	2.678	13	1.335	1.466	2.245	23	2.549	3.018	5.159
4	921	1.038	2.152	14	861	1.008	1.991	24	1.925	2.255	3.785
5	1.556	1.790	2.920	15	1.271	1.471	2.568	25	967	1.113	1.939
6	1.862	2.130	3.328	16	1.023	1.139	1.782	26	640	730	1.303
7	1.567	1.787	2.951	17	1.483	1.686	3.276	27	1.491	1.759	2.764
8	1.022	1.157	2.626	18	2.480	2.883	4.473	28	896	1.012	2.094
9	1.501	1.682	3.044	19	2.081	2.338	3.998	29	580	650	1.396
10	1.206	1.431	2.526	20	3.434	3.903	6.811	30	623	694	1.221

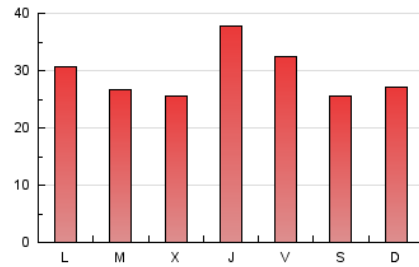
4. Gráficas (Nacional)

4.1 Por día de la semana (promedio)

N. únicos / Visitas (x 100)



Páginas (x 100)

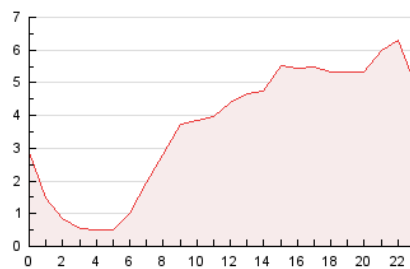


4.2 Por franja horaria (promedio)

Visitas (x 1000)

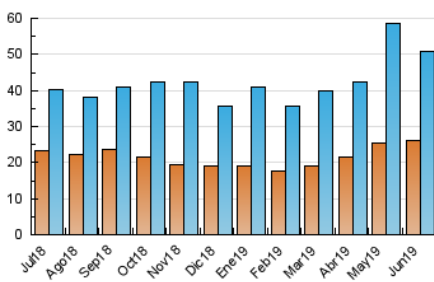


Páginas (x 1000)

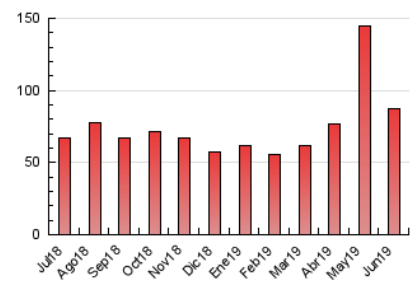


4.3 Por meses

N. únicos / Visitas (x 1000)



Páginas (x 1000)



## 5. Observaciones

Este Medio Electrónico de Comunicación ha sido medido por la herramienta Google Analytics de Google

## 6. Definiciones básicas (Para más información ver Normas Técnicas para el Control de los Medios Electrónicos de Comunicación)

### Página Vista:

Conjunto de ficheros enviado a un usuario como resultado de una petición del mismo recibida por el servidor. Cuando la página está formada por varios marcos (frames), el conjunto de los mismos tendrá, a efectos de cómputo, la consideración de una página unitaria.

### Visita:

Una secuencia ininterrumpida de páginas servidas a un usuario válido. Si dicho usuario no realiza peticiones de páginas en un periodo de tiempo (30 min) la siguiente petición constituirá el inicio de una nueva visita.

### Navegador Único:

Total de combinaciones únicas de una dirección IP y un identificador adicional. Los medios pueden utilizar cookies o el Identificador de Alta de registro.

### Duración Página Vista:

Tiempo acumulado en segundos de todas las páginas vistas (en visitas de dos o más páginas vistas), dividido por el número total de páginas vistas.

### Duración Visita:

Tiempo en segundos de todas las visitas de dos o más páginas vistas, dividido por el número total de visitas de dos o más páginas vistas.

### Tráfico nacional:

Audiencia/difusión correspondiente a España medida en base a los datos de las direcciones IP registradas por el sistema de medición.

## 7. Opinión

De OJDinteractiva, la división de INFORMACIÓN Y CONTROL DE PUBLICACIONES S.A.:

Hemos examinado la información facilitada por el editor del medio electrónico para el periodo que comprende la presente certificación.

Nuestro examen se ha realizado de acuerdo con las normas y procedimientos establecidos en las Normas Técnicas para el Control de los Medios Electrónicos de Comunicación.

En nuestra opinión, la presente acta presenta razonablemente la difusión/audiencia registrada por este medio electrónico.

### ADVERTENCIA:

El trabajo de OJDinteractiva, la división de INFORMACIÓN Y CONTROL DE PUBLICACIONES S.A (INTROL) se limita a la realización de pruebas para la revisión de los datos de recuento suministrados por el editor con la finalidad de expresar una opinión sobre la razonabilidad de dichos datos de acuerdo con las Normas Técnicas para el control de los MEC.

Por tanto, INTROL no acepta responsabilidad alguna por las inexactitudes o errores que puedan existir en los datos de recuento. Tampoco acepta ninguna responsabilidad por la falsedad en los datos de recuento recibidos del editor, ni por otros datos de medición que no están incluidos en el análisis.

Julio - 2019

OJDinteractiva