



INFORMACION Y CONTROL DE PUBLICACIONES, S.A.

Velázquez, 46, 1º Drcha - Tel. 91 435 00 32 Fax 91 435 96 05 - 28001 - MADRID
 Entença, 218 Entr. 7 - Tel 93 439 24 18 Fax 93 419 25 34 - 08029 - BARCELONA

Título: AQUIBERGUEDA.CAT
URL Primaria: http://www.aquibergueda.cat
Editor: Bífidos Produccions, S.L.
Domicilio: C/ Bruc, 3
Ciudad: 08600 BERGA
Teléfono: 93 821 05 62
Fax: 93 821 28 27
E-mail:
Clasificación: Noticias e Información
Sub-Clasificación: Noticias globales y actualidad



1. Cifras totales y promedios (Nacional e Internacional)

MES - AÑO	NAVEGADORES UNICOS	VISITAS	PAGINAS
Abril - 2019	22.750	44.118	78.792
PROMEDIO DIARIO	1.288	1.471	2.626
PROMEDIO LUNES-VIERNES	1.445	1.655	2.996
PROMEDIO SABADO-DOMINGO	857	963	1.611
PAGINAS / VISITAS	1,79		
DURACION MEDIA VISITAS	0:02:02		
DURACION MEDIA PAGINAS	0:02:35		

2. Secciones (Nacional e Internacional)

	PAGINAS	%
HOME	11.259	14.29 %
RESTO	67.533	85.71 %

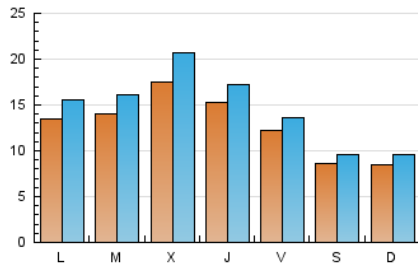
3. Por día del mes (Nacional e Internacional)

Día	N. únicos	Visitas	Páginas	Día	N. únicos	Visitas	Páginas	Día	N. únicos	Visitas	Páginas
1	1.234	1.429	2.230	11	1.202	1.371	2.073	21	1.205	1.323	1.813
2	1.072	1.283	2.152	12	1.225	1.376	2.086	22	1.084	1.193	1.752
3	1.606	1.829	2.634	13	825	927	1.466	23	1.702	1.895	2.601
4	1.937	2.104	2.997	14	593	691	1.092	24	2.199	2.755	11.259
5	1.423	1.558	2.320	15	1.326	1.545	2.451	25	1.172	1.369	4.087
6	767	862	1.459	16	1.948	2.186	3.135	26	1.239	1.400	3.074
7	726	828	1.634	17	1.628	1.897	2.688	27	916	1.017	1.944
8	1.156	1.423	2.405	18	1.810	2.049	3.096	28	869	1.002	1.848
9	1.192	1.403	2.286	19	1.015	1.109	1.840	29	1.915	2.168	3.685
10	1.566	1.780	2.881	20	957	1.051	1.630	30	1.132	1.295	2.174

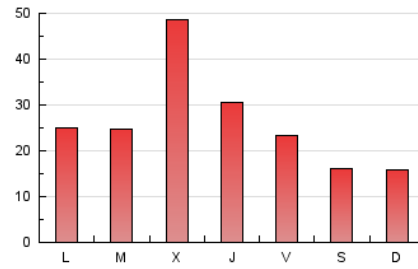
4. Gráficas (Nacional e Internacional)

4.1 Por día de la semana (promedio)

N. únicos / Visitas (x 100)



Páginas (x 100)

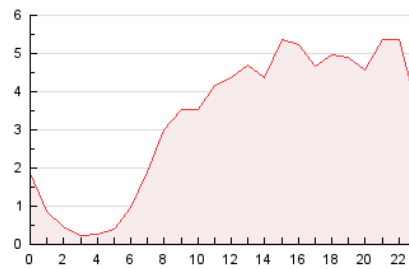


4.2 Por franja horaria (promedio)

Visitas (x 1000)

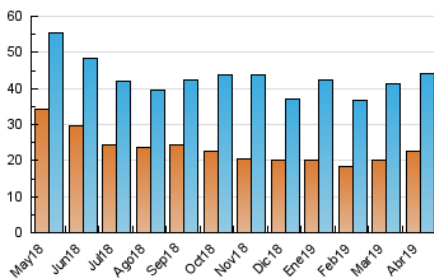


Páginas (x 1000)

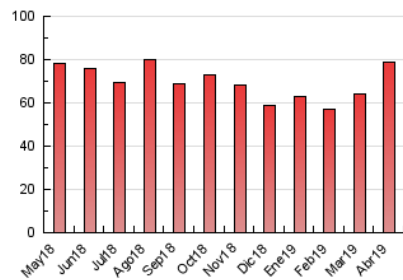


4.3 Por meses

N. únicos / Visitas (x 1000)



Páginas (x 1000)





INFORMACION Y CONTROL DE PUBLICACIONES, S.A.

Velázquez, 46, 1º Drcha - Tel. 91 435 00 32 Fax 91 435 96 05 - 28001 - MADRID
 Entença, 218 Entr. 7 - Tel 93 439 24 18 Fax 93 419 25 34 - 08029 - BARCELONA

Anexo - Tráfico Nacional

Título: AQUIBERGUEDA.CAT
URL Primaria: http://www.aquibergueda.cat
Editor: Bífidus Produccions, S.L.
Domicilio: C/ Bruc, 3
Ciudad: 08600 BERGA
Teléfono: 93 821 05 62
Fax: 93 821 28 27
E-mail:
Clasificación: Noticias e Información
Sub-Clasificación: Noticias globales y actualidad



1. Cifras totales y promedios (Nacional)

MES - AÑO	NAVEGADORES UNICOS	VISITAS	PAGINAS
Abril - 2019	21.488	42.407	76.538
PROMEDIO DIARIO	1.234	1.414	2.551
PROMEDIO LUNES-VIERNES	1.387	1.594	2.913
PROMEDIO SABADO-DOMINGO	815	918	1.557
PAGINAS / VISITAS	1,80		
DURACION MEDIA VISITAS	0:02:05		
DURACION MEDIA PAGINAS	0:02:36		

2. Secciones (Nacional)

	PAGINAS	%
HOME	11.060	14.45 %
RESTO	65.478	85.55 %

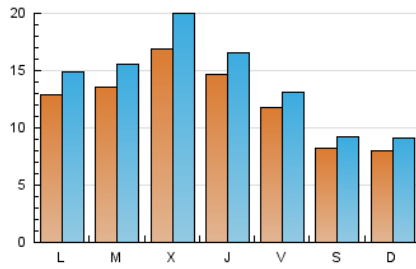
3. Por día del mes (Nacional)

Día	N. únicos	Visitas	Páginas	Día	N. únicos	Visitas	Páginas	Día	N. únicos	Visitas	Páginas
1	1.199	1.389	2.173	11	1.154	1.319	2.016	21	1.148	1.264	1.744
2	1.024	1.229	2.085	12	1.159	1.309	2.006	22	1.034	1.142	1.699
3	1.531	1.745	2.534	13	790	891	1.429	23	1.632	1.822	2.508
4	1.844	2.004	2.885	14	571	668	1.055	24	2.140	2.693	11.114
5	1.367	1.500	2.255	15	1.266	1.478	2.366	25	1.129	1.323	3.984
6	720	811	1.392	16	1.869	2.103	3.027	26	1.203	1.363	3.033
7	658	756	1.549	17	1.554	1.820	2.587	27	873	973	1.897
8	1.098	1.359	2.326	18	1.729	1.961	2.995	28	831	963	1.799
9	1.145	1.351	2.203	19	977	1.070	1.793	29	1.850	2.102	3.609
10	1.520	1.731	2.768	20	925	1.018	1.592	30	1.091	1.250	2.115

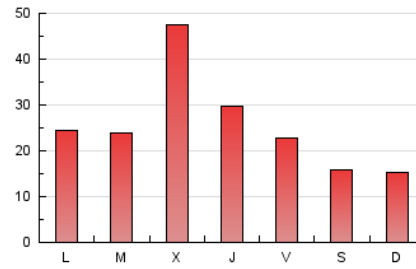
4. Gráficas (Nacional)

4.1 Por día de la semana (promedio)

N. únicos / Visitas (x 100)

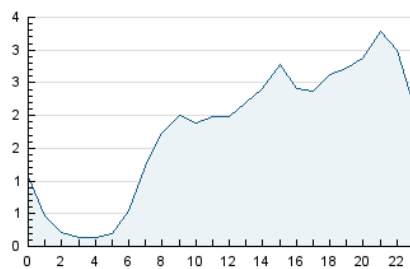


Páginas (x 100)

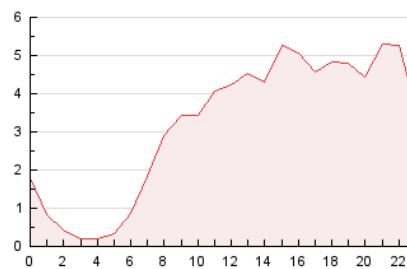


4.2 Por franja horaria (promedio)

Visitas (x 1000)

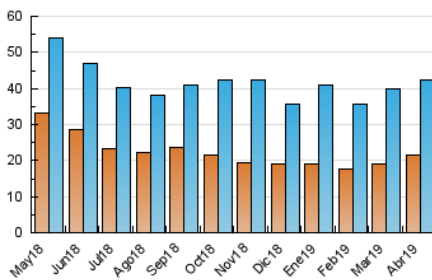


Páginas (x 1000)

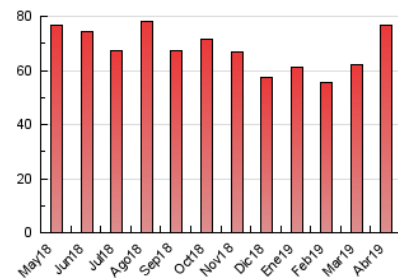


4.3 Por meses

N. únicos / Visitas (x 1000)



Páginas (x 1000)



5. Observaciones

Este Medio Electrónico de Comunicación ha sido medido por la herramienta Google Analytics de Google

6. Definiciones básicas (Para más información ver Normas Técnicas para el Control de los Medios Electrónicos de Comunicación)

Página Vista:

Conjunto de ficheros enviado a un usuario como resultado de una petición del mismo recibida por el servidor. Cuando la página está formada por varios marcos (frames), el conjunto de los mismos tendrá, a efectos de cómputo, la consideración de una página unitaria.

Visita:

Una secuencia ininterrumpida de páginas servidas a un usuario válido. Si dicho usuario no realiza peticiones de páginas en un periodo de tiempo (30 min) la siguiente petición constituirá el inicio de una nueva visita.

Navegador Único:

Total de combinaciones únicas de una dirección IP y un identificador adicional. Los medios pueden utilizar cookies o el Identificador de Alta de registro.

Duración Página Vista:

Tiempo acumulado en segundos de todas las páginas vistas (en visitas de dos o más páginas vistas), dividido por el número total de páginas vistas.

Duración Visita:

Tiempo en segundos de todas las visitas de dos o más páginas vistas, dividido por el número total de visitas de dos o más páginas vistas.

Tráfico nacional:

Audiencia/difusión correspondiente a España medida en base a los datos de las direcciones IP registradas por el sistema de medición.

7. Opinión

De OJDinteractiva, la división de INFORMACIÓN Y CONTROL DE PUBLICACIONES S.A.:

Hemos examinado la información facilitada por el editor del medio electrónico para el periodo que comprende la presente certificación.

Nuestro examen se ha realizado de acuerdo con las normas y procedimientos establecidos en las Normas Técnicas para el Control de los Medios Electrónicos de Comunicación.

En nuestra opinión, la presente acta presenta razonablemente la difusión/audiencia registrada por este medio electrónico.

ADVERTENCIA:

El trabajo de OJDinteractiva, la división de INFORMACIÓN Y CONTROL DE PUBLICACIONES S.A (INTROL) se limita a la realización de pruebas para la revisión de los datos de recuento suministrados por el editor con la finalidad de expresar una opinión sobre la razonabilidad de dichos datos de acuerdo con las Normas Técnicas para el control de los MEC.

Por tanto, INTROL no acepta responsabilidad alguna por las inexactitudes o errores que puedan existir en los datos de recuento. Tampoco acepta ninguna responsabilidad por la falsedad en los datos de recuento recibidos del editor, ni por otros datos de medición que no están incluidos en el análisis.

Mayo - 2019

OJDinteractiva