



## INFORMACION Y CONTROL DE PUBLICACIONES, S.A.

Velázquez, 46, 1º Drcha - Tel. 91 435 00 32 Fax 91 435 96 05 - 28001 - MADRID  
Av. Diagonal 497, 5a planta - Tel 93 439 24 18 Fax 93 419 25 34 - 08029 - BARCELONA

**Título:** LACIUTAT.CAT  
**URL Primaria:** https://laciutat.cat  
**Editor:** Casguamedia, S.L.  
**Domicilio:** Méndez Núñez, 21, E-2  
**Ciudad:** 43004 TARRAGONA  
**Teléfono:**  
**Fax:**  
**E-mail:**  
**Clasificación:** Noticias e Información  
**Sub-Clasificación:** Noticias globales y actualidad



### 1. Cifras totales y promedios (Nacional e Internacional)

MES - AÑO	NAVEGADORES UNICOS	VISITAS	PAGINAS
Marzo - 2025	308.304	546.526	1.132.552
<b>PROMEDIO DIARIO</b>	<b>15.223</b>	<b>17.761</b>	<b>36.534</b>
<b>PROMEDIO LUNES-VIERNES</b>	16.178	18.910	39.697
<b>PROMEDIO SABADO-DOMINGO</b>	13.218	15.349	29.891
<b>PAGINAS / VISITAS</b>	2,06		
<b>DURACION MEDIA VISITAS</b>	0:02:00		
<b>TIEMPO INTERACCIÓN MEDIO</b>	0:00:59		

### 2. Secciones (Nacional e Internacional)

	PAGINAS	%
<b>HOME</b>	14.941	1.32 %
<b>RESTO</b>	1.117.611	98.68 %

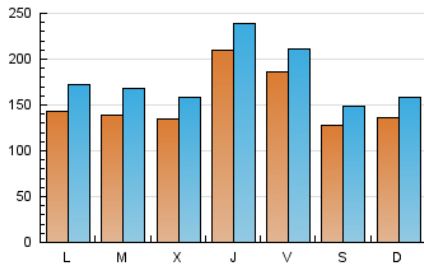
### 3. Por día del mes (Nacional e Internacional)

Día	N. únicos	Visitas	Páginas	Día	N. únicos	Visitas	Páginas	Día	N. únicos	Visitas	Páginas
1	19.501	22.719	40.309	11	11.367	13.443	29.178	21	31.780	34.733	66.575
2	21.286	25.200	46.462	12	12.021	14.356	30.312	22	9.929	11.375	22.136
3	17.647	20.785	42.579	13	13.047	15.380	33.385	23	9.507	10.960	21.326
4	15.037	17.970	36.738	14	17.181	19.740	40.281	24	12.283	14.572	31.917
5	13.929	16.467	35.521	15	11.457	13.139	24.694	25	13.824	16.823	35.563
6	14.238	17.096	37.466	16	14.330	16.285	32.568	26	14.341	16.519	36.431
7	11.381	13.110	27.660	17	14.204	17.226	35.779	27	13.117	15.492	33.200
8	11.353	12.882	26.963	18	15.561	19.173	41.143	28	14.365	17.097	40.484
9	10.856	12.620	25.695	19	13.565	16.182	35.006	29	11.772	13.910	28.256
10	12.353	15.168	32.157	20	43.454	47.573	93.306	30	12.187	14.397	30.502
								31	15.044	18.199	38.960

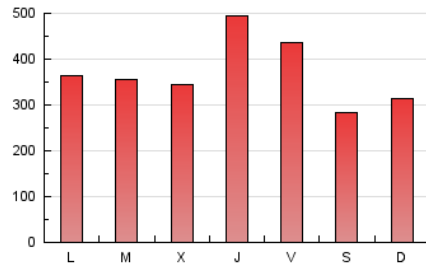
#### 4. Gráficas (Nacional e Internacional)

##### 4.1 Por día de la semana (promedio)

N. únicos / Visitas (x 100)

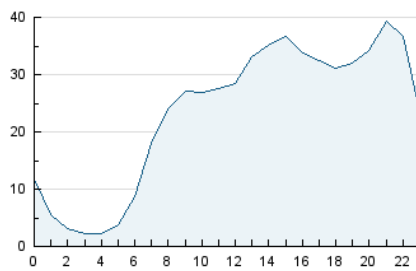


Páginas (x 100)

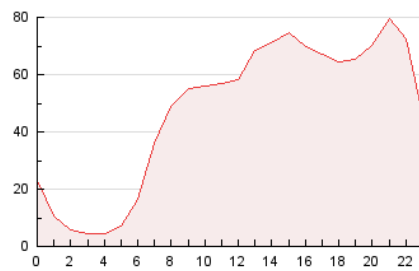


##### 4.2 Por franja horaria (promedio)

Visitas\_ (x 1000)

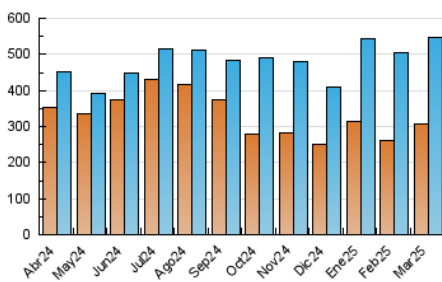


Páginas (x 1000)

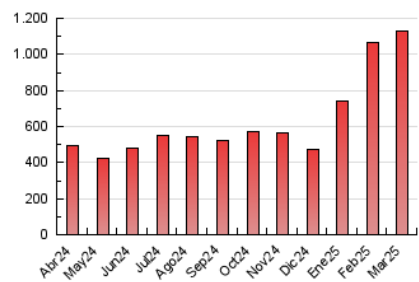


##### 4.3 Por meses

N. únicos / Visitas (x 1000)



Páginas (x 1000)





## INFORMACION Y CONTROL DE PUBLICACIONES, S.A.

Velázquez, 46, 1ª Drcha - Tel. 91 435 00 32 Fax 91 435 96 05 - 28001 - MADRID  
 Av. Diagonal 497, 5a planta - Tel 93 439 24 18 Fax 93 419 25 34 - 08029 - BARCELONA

### Anexo - Tráfico Nacional

**Título:** LACIUTAT.CAT  
**URL Primaria:** https://laciutat.cat  
**Editor:** Casguamedia, S.L.  
**Domicilio:** Méndez Núñez, 21, E-2  
**Ciudad:** 43004 TARRAGONA  
**Teléfono:**  
**Fax:**  
**E-mail:**  
**Clasificación:** Noticias e Información  
**Sub-Clasificación:** Noticias globales y actualidad



#### 1. Cifras totales y promedios (Nacional)

MES - AÑO	NAVEGADORES UNICOS	VISITAS	PAGINAS
Marzo - 2025	295.651	531.186	1.090.765
<b>PROMEDIO DIARIO</b>	<b>14.688</b>	<b>17.162</b>	<b>35.186</b>
<b>PROMEDIO LUNES-VIERNES</b>	15.633	18.300	38.247
<b>PROMEDIO SABADO-DOMINGO</b>	12.703	14.771	28.758
<b>PAGINAS / VISITAS</b>	2,05		
<b>DURACION MEDIA VISITAS</b>	0:01:59		
<b>TIEMPO INTERACCIÓN MEDIO</b>	0:01:00		

#### 2. Secciones (Nacional)

	PAGINAS	%
<b>HOME</b>	14.398	1.32 %
<b>RESTO</b>	1.076.367	98.68 %

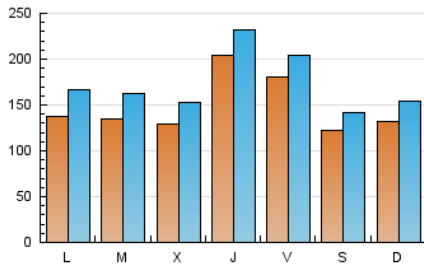
#### 3. Por día del mes (Nacional)

Día	N. únicos	Visitas	Páginas	Día	N. únicos	Visitas	Páginas	Día	N. únicos	Visitas	Páginas
<b>1</b>	18.834	21.899	38.999	<b>11</b>	10.788	12.783	27.650	<b>21</b>	31.269	34.257	65.396
<b>2</b>	20.756	24.699	45.246	<b>12</b>	11.333	13.530	28.680	<b>22</b>	9.717	11.122	21.638
<b>3</b>	17.145	20.314	41.375	<b>13</b>	12.506	14.832	32.216	<b>23</b>	9.252	10.690	20.800
<b>4</b>	14.536	17.450	35.700	<b>14</b>	16.820	19.299	39.426	<b>24</b>	11.697	13.977	30.452
<b>5</b>	13.131	15.539	33.400	<b>15</b>	11.095	12.683	23.996	<b>25</b>	13.379	16.298	34.589
<b>6</b>	13.620	16.520	35.836	<b>16</b>	13.884	15.760	31.510	<b>26</b>	13.908	16.101	35.441
<b>7</b>	10.746	12.367	26.050	<b>17</b>	13.700	16.616	34.546	<b>27</b>	12.733	15.025	32.360
<b>8</b>	10.316	11.871	24.710	<b>18</b>	15.176	18.688	40.210	<b>28</b>	13.304	15.957	35.359
<b>9</b>	10.213	11.916	24.217	<b>19</b>	13.219	15.820	34.052	<b>29</b>	11.207	13.147	26.927
<b>10</b>	11.894	14.594	30.863	<b>20</b>	42.795	46.634	91.642	<b>30</b>	11.758	13.922	29.541
								<b>31</b>	14.593	17.704	37.938

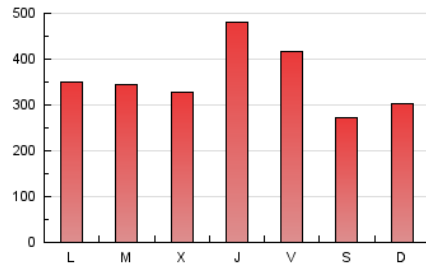
#### 4. Gráficas (Nacional)

##### 4.1 Por día de la semana (promedio)

N. únicos / Visitas (x 100)

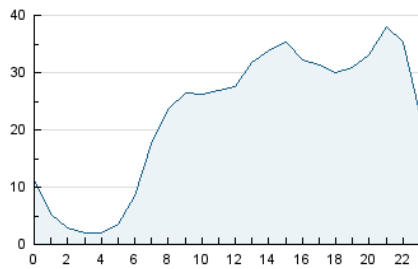


Páginas (x 100)

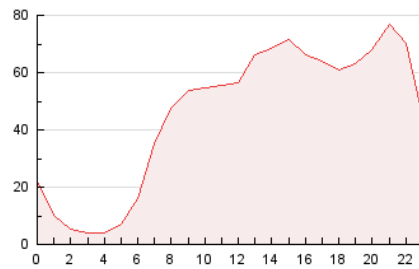


##### 4.2 Por franja horaria (promedio)

Visitas\_ (x 1000)

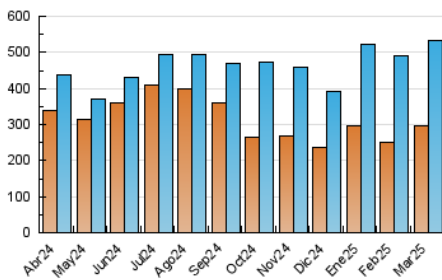


Páginas (x 1000)

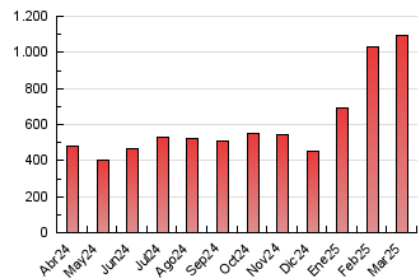


##### 4.3 Por meses

N. únicos / Visitas (x 1000)



Páginas (x 1000)



## 5. Observaciones

Este Medio Electrónico de Comunicación ha sido medido por la herramienta Google Analytics de Google (GA4).

## 6. Definiciones básicas (Para más información ver Normas Técnicas para el Control de los Medios Electrónicos de Comunicación)

### Página Vista:

Conjunto de ficheros enviado a un usuario como resultado de una petición del mismo recibida por el servidor. Cuando la página está formada por varios marcos (frames), el conjunto de los mismos tendrá, a efectos de cómputo, la consideración de una página unitaria.

### Visita:

Una secuencia ininterrumpida de páginas servidas a un usuario válido. Si dicho usuario no realiza peticiones de páginas en un periodo de tiempo (30 min) la siguiente petición constituirá el inicio de una nueva visita.

### Navegador Único:

Total de combinaciones únicas de una dirección IP y un identificador adicional. Los medios pueden utilizar cookies o el Identificador de Alta de registro.

### Duración Página Vista:

Tiempo acumulado en segundos de todas las páginas vistas (en visitas de dos o más páginas vistas), dividido por el número total de páginas vistas.

### Duración Visita:

Tiempo en segundos de todas las visitas de dos o más páginas vistas, dividido por el número total de visitas de dos o más páginas vistas.

### Tráfico nacional:

Audiencia/difusión correspondiente a España medida en base a los datos de las direcciones IP registradas por el sistema de medición.

## 7. Opinión

De OJDinteractiva, la división de INFORMACIÓN Y CONTROL DE PUBLICACIONES S.A.:

Hemos examinado la información facilitada por el editor del medio electrónico para el periodo que comprende la presente certificación.

Nuestro examen se ha realizado de acuerdo con las normas y procedimientos establecidos en las Normas Técnicas para el Control de los Medios Electrónicos de Comunicación.

En nuestra opinión, la presente acta presenta razonablemente la difusión/audiencia registrada por este medio electrónico.

### ADVERTENCIA:

El trabajo de OJDinteractiva, la división de INFORMACIÓN Y CONTROL DE PUBLICACIONES S.A (INTROL) se limita a la realización de pruebas para la revisión de los datos de recuento suministrados por el editor con la finalidad de expresar una opinión sobre la razonabilidad de dichos datos de acuerdo con las Normas Técnicas para el control de los MEC.

Por tanto, INTROL no acepta responsabilidad alguna por las inexactitudes o errores que puedan existir en los datos de recuento. Tampoco acepta ninguna responsabilidad por la falsedad en los datos de recuento recibidos del editor, ni por otros datos de medición que no están incluidos en el análisis.

Abril - 2025

OJDinteractiva