



INFORMACION Y CONTROL DE PUBLICACIONES, S.A.

Velázquez, 46, 1ª Drcha - Tel. 91 435 00 32 Fax 91 435 96 05 - 28001 - MADRID
Av. Diagonal 497, 5a planta - Tel 93 439 24 18 Fax 93 419 25 34 - 08029 - BARCELONA

Título: MASQUEALDIA.COM
URL Primaria: https://masquealdia.com
Editor: Unpu Group Solutions S.L
Domicilio: C/ Pepe Serón 3, Entreplanta
Ciudad: 51001 CEUTA
Teléfono:
Fax:
E-mail:
Clasificación: Noticias e Información
Sub-Clasificación: Noticias globales y actualidad

MÁS QUE AL DÍA

1. Cifras totales y promedios (Nacional e Internacional)

MES - AÑO	NAVEGADORES UNICOS	VISITAS	PAGINAS
Noviembre - 2025	14.915	17.029	18.236
PROMEDIO DIARIO	539	558	608
PROMEDIO LUNES-VIERNES	749	773	837
PROMEDIO SABADO-DOMINGO	120	127	150
PAGINAS / VISITAS	1,09		
DURACION MEDIA VISITAS	0:00:45		
TIEMPO INTERACCIÓN MEDIO	0:00:16		

2. Secciones (Nacional e Internacional)

	PAGINAS	%
HOME	188	1.03 %
RESTO	18.048	98.97 %

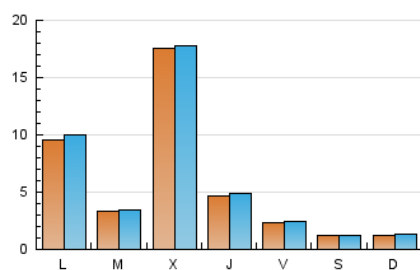
3. Por día del mes (Nacional e Internacional)

Día	N. únicos	Visitas	Páginas	Día	N. únicos	Visitas	Páginas	Día	N. únicos	Visitas	Páginas
1	77	82	91	11	183	191	204	21	267	285	311
2	94	97	105	12	2.080	2.102	2.278	22	135	145	165
3	72	78	103	13	830	866	934	23	114	125	175
4	51	53	52	14	241	251	285	24	139	149	165
5	53	59	76	15	140	143	149	25	143	156	174
6	55	59	74	16	109	114	133	26	4.540	4.600	4.910
7	48	49	68	17	3.555	3.706	4.004	27	704	730	775
8	48	51	111	18	944	990	1.082	28	371	390	411
9	51	53	52	19	340	365	394	29	197	206	238
10	65	67	89	20	289	314	349	30	239	251	279

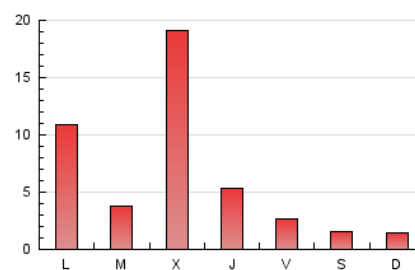
4. Gráficas (Nacional e Internacional)

4.1 Por día de la semana (promedio)

N. únicos / Visitas (x 100)

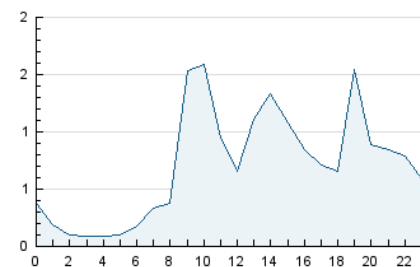


Páginas (x 100)

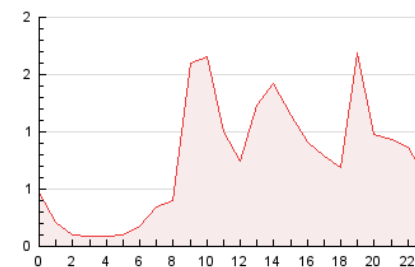


4.2 Por franja horaria (promedio)

Visitas_ (x 1000)

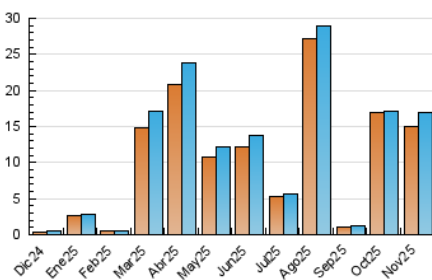


Páginas (x 1000)

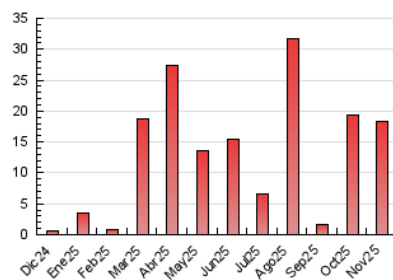


4.3 Por meses

N. únicos / Visitas (x 1000)



Páginas (x 1000)





INFORMACION Y CONTROL DE PUBLICACIONES, S.A.

Velázquez, 46, 1ª Drcha - Tel. 91 435 00 32 Fax 91 435 96 05 - 28001 - MADRID
Av. Diagonal 497, 5a planta - Tel 93 439 24 18 Fax 93 419 25 34 - 08029 - BARCELONA

Anexo - Tráfico Nacional

Título: MASQUEALDIA.COM
URL Primaria: https://masquealdia.com
Editor: Unpu Group Solutions S.L
Domicilio: C/ Pepe Serón 3, Entreplanta
Ciudad: 51001 CEUTA
Teléfono:
Fax:
E-mail:
Clasificación: Noticias e Información
Sub-Clasificación: Noticias globales y actualidad

MÁS QUE AL DÍA

1. Cifras totales y promedios (Nacional)

MES - AÑO	NAVEGADORES UNICOS	VISITAS	PAGINAS
Noviembre - 2025	13.969	15.936	17.030
PROMEDIO DIARIO	502	519	568
PROMEDIO LUNES-VIERNES	702	724	787
PROMEDIO SABADO-DOMINGO	102	108	130
PAGINAS / VISITAS	1,09		
DURACION MEDIA VISITAS	0:00:43		
TIEMPO INTERACCIÓN MEDIO	0:00:15		

2. Secciones (Nacional)

	PAGINAS	%
HOME	180	1.06 %
RESTO	16.850	98.94 %

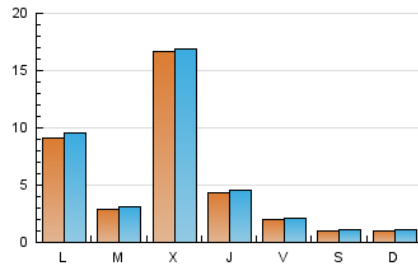
3. Por día del mes (Nacional)

Día	N. únicos	Visitas	Páginas	Día	N. únicos	Visitas	Páginas	Día	N. únicos	Visitas	Páginas
1	59	63	67	11	130	135	148	21	240	257	283
2	53	56	64	12	1.979	1.999	2.170	22	103	110	130
3	51	57	81	13	777	809	879	23	96	105	155
4	40	42	40	14	206	214	248	24	117	125	140
5	29	34	51	15	128	131	137	25	129	142	160
6	33	36	50	16	103	108	127	26	4.347	4.400	4.700
7	39	39	59	17	3.438	3.587	3.882	27	668	693	738
8	46	49	109	18	869	914	996	28	336	353	373
9	44	46	45	19	299	323	348	29	171	179	207
10	47	49	70	20	256	279	314	30	219	231	259

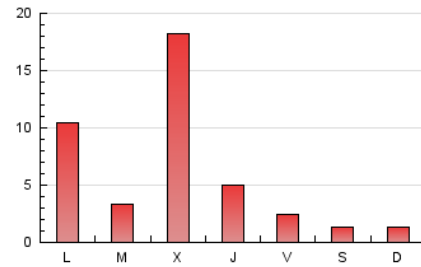
4. Gráficas (Nacional)

4.1 Por día de la semana (promedio)

N. únicos / Visitas (x 100)

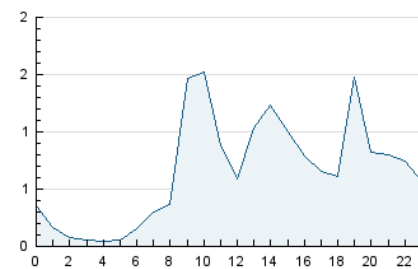


Páginas (x 100)

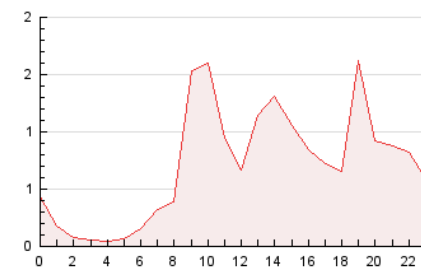


4.2 Por franja horaria (promedio)

Visitas_ (x 1000)

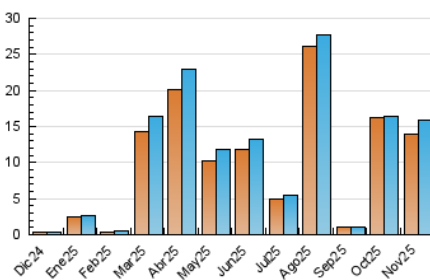


Páginas (x 1000)

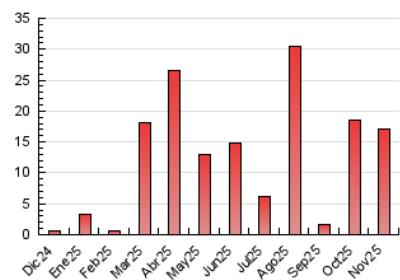


4.3 Por meses

N. únicos / Visitas (x 1000)



Páginas (x 1000)



5. Observaciones

Este Medio Electrónico de Comunicación ha sido medido por la herramienta Google Analytics de Google (GA4).

6. Definiciones básicas (Para más información ver Normas Técnicas para el Control de los Medios Electrónicos de Comunicación)

Página Vista:

Conjunto de ficheros enviado a un usuario como resultado de una petición del mismo recibida por el servidor. Cuando la página está formada por varios marcos (frames), el conjunto de los mismos tendrá, a efectos de cómputo, la consideración de una página unitaria.

Visita:

Una secuencia ininterrumpida de páginas servidas a un usuario válido. Si dicho usuario no realiza peticiones de páginas en un periodo de tiempo (30 min) la siguiente petición constituirá el inicio de una nueva visita.

Navegador Único:

Total de combinaciones únicas de una dirección IP y un identificador adicional. Los medios pueden utilizar cookies o el Identificador de Alta de registro.

Duración Página Vista:

Tiempo acumulado en segundos de todas las páginas vistas (en visitas de dos o más páginas vistas), dividido por el número total de páginas vistas.

Duración Visita:

Tiempo en segundos de todas las visitas de dos o más páginas vistas, dividido por el número total de visitas de dos o más páginas vistas.

Tráfico nacional:

Audiencia/difusión correspondiente a España medida en base a los datos de las direcciones IP registradas por el sistema de medición.

7. Opinión

De OJDinteractiva, la división de INFORMACIÓN Y CONTROL DE PUBLICACIONES S.A.:

Hemos examinado la información facilitada por el editor del medio electrónico para el periodo que comprende la presente certificación.

Nuestro examen se ha realizado de acuerdo con las normas y procedimientos establecidos en las Normas Técnicas para el Control de los Medios Electrónicos de Comunicación.

En nuestra opinión, la presente acta presenta razonablemente la difusión/audiencia registrada por este medio electrónico.

ADVERTENCIA:

El trabajo de OJDinteractiva, la división de INFORMACIÓN Y CONTROL DE PUBLICACIONES S.A (INTROL) se limita a la realización de pruebas para la revisión de los datos de recuento suministrados por el editor con la finalidad de expresar una opinión sobre la razonabilidad de dichos datos de acuerdo con las Normas Técnicas para el control de los MEC.

Por tanto, INTROL no acepta responsabilidad alguna por las inexactitudes o errores que puedan existir en los datos de recuento. Tampoco acepta ninguna responsabilidad por la falsedad en los datos de recuento recibidos del editor, ni por otros datos de medición que no están incluidos en el análisis.

Diciembre - 2025

OJDinteractiva