



INFORMACION Y CONTROL DE PUBLICACIONES, S.A.

Velázquez, 46, 1ª Drcha - Tel. 91 435 00 32 Fax 91 435 96 05 - 28001 - MADRID
Av. Diagonal 497, 5a planta - Tel 93 439 24 18 Fax 93 419 25 34 - 08029 - BARCELONA

Título: MASQUEALDIA.COM
URL Primaria: https://masquealdia.com
Editor: Unpu Group Solutions S.L
Domicilio: C/ Pepe Serón 3, Entreplanta
Ciudad: 51001 CEUTA
Teléfono:
Fax:
E-mail:
Clasificación: Noticias e Información
Sub-Clasificación: Noticias globales y actualidad

MÁS QUE AL DÍA

1. Cifras totales y promedios (Nacional e Internacional)

MES - AÑO	NAVEGADORES UNICOS	VISITAS	PAGINAS
Marzo - 2026	7.341	8.530	10.828
PROMEDIO DIARIO	258	277	349
PROMEDIO LUNES-VIERNES	325	349	442
PROMEDIO SABADO-DOMINGO	93	102	121
PAGINAS / VISITAS	1,26		
DURACION MEDIA VISITAS	0:00:50		
TIEMPO INTERACCIÓN MEDIO	0:00:15		

2. Secciones (Nacional e Internacional)

	PAGINAS	%
HOME	231	2.13 %
RESTO	10.589	97.87 %

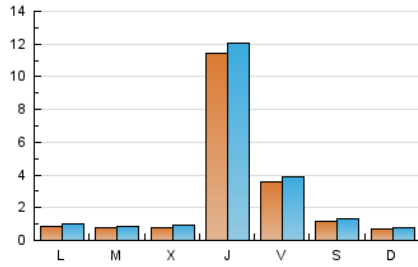
3. Por día del mes (Nacional e Internacional)

Día	N. únicos	Visitas	Páginas	Día	N. únicos	Visitas	Páginas	Día	N. únicos	Visitas	Páginas
1	3	3	4	11	74	77	85	21	56	61	77
2	12	17	20	12	4.403	4.590	6.018	22	50	57	70
3	69	79	90	13	1.258	1.372	1.616	23	64	69	84
4	101	114	151	14	311	341	393	24	57	65	74
5	64	80	118	15	217	245	278	25	39	49	63
6	41	45	46	16	213	255	315	26	30	38	56
7	16	19	18	17	119	138	170	27	66	74	95
8	20	20	21	18	109	131	163	28	94	103	141
9	42	47	53	19	83	102	122	29	67	70	89
10	72	74	78	20	67	74	83	30	97	111	142
								31	73	78	87

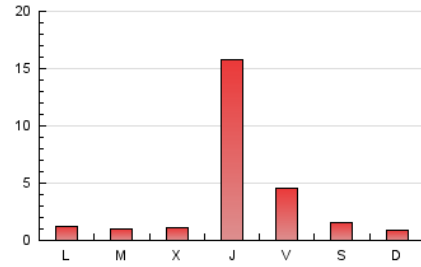
4. Gráficas (Nacional e Internacional)

4.1 Por día de la semana (promedio)

N. únicos / Visitas (x 100)

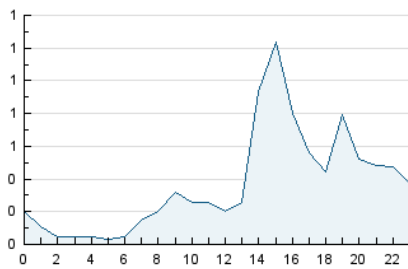


Páginas (x 100)

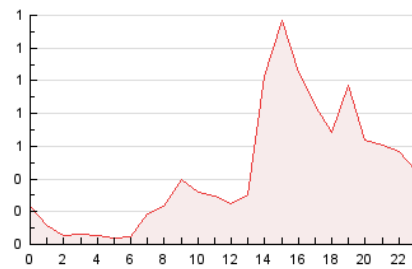


4.2 Por franja horaria (promedio)

Visitas_ (x 1000)

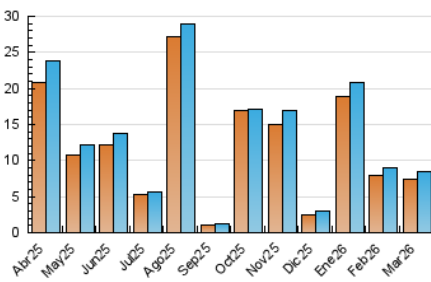


Páginas (x 1000)

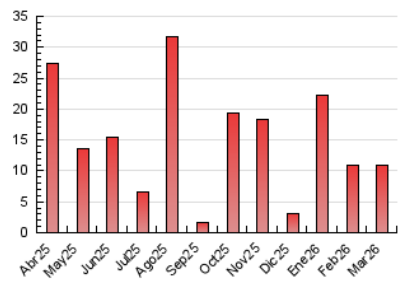


4.3 Por meses

N. únicos / Visitas (x 1000)



Páginas (x 1000)





INFORMACION Y CONTROL DE PUBLICACIONES, S.A.

Velázquez, 46, 1ª Drcha - Tel. 91 435 00 32 Fax 91 435 96 05 - 28001 - MADRID
Av. Diagonal 497, 5a planta - Tel 93 439 24 18 Fax 93 419 25 34 - 08029 - BARCELONA

Anexo - Tráfico Nacional

Título: MASQUEALDIA.COM
URL Primaria: https://masquealdia.com
Editor: Unpu Group Solutions S.L
Domicilio: C/ Pepe Serón 3, Entrepantalla
Ciudad: 51001 CEUTA
Teléfono:
Fax:
E-mail:
Clasificación: Noticias e Información
Sub-Clasificación: Noticias globales y actualidad

MÁS QUE AL DÍA

1. Cifras totales y promedios (Nacional)

MES - AÑO	NAVEGADORES UNICOS	VISITAS	PAGINAS
Marzo - 2026	6.923	8.077	10.238
PROMEDIO DIARIO	243	262	330
PROMEDIO LUNES-VIERNES	308	331	419
PROMEDIO SABADO-DOMINGO	85	93	112
PAGINAS / VISITAS	1,26		
DURACION MEDIA VISITAS	0:00:48		
TIEMPO INTERACCIÓN MEDIO	0:00:15		

2. Secciones (Nacional)

	PAGINAS	%
HOME	185	1.81 %
RESTO	10.046	98.19 %

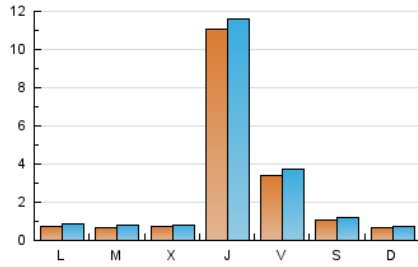
3. Por día del mes (Nacional)

Día	N. únicos	Visitas	Páginas	Día	N. únicos	Visitas	Páginas	Día	N. únicos	Visitas	Páginas
1	3	3	4	11	61	64	71	21	43	47	55
2	7	9	12	12	4.261	4.446	5.824	22	46	53	66
3	54	62	73	13	1.210	1.325	1.557	23	61	66	80
4	89	101	131	14	298	327	379	24	53	61	70
5	58	73	108	15	207	233	264	25	35	42	56
6	34	36	35	16	202	241	300	26	27	35	53
7	10	11	12	17	113	132	160	27	56	62	68
8	15	15	16	18	100	122	154	28	84	93	131
9	30	34	39	19	69	88	105	29	56	59	78
10	67	68	73	20	59	66	74	30	70	78	111
								31	60	64	72

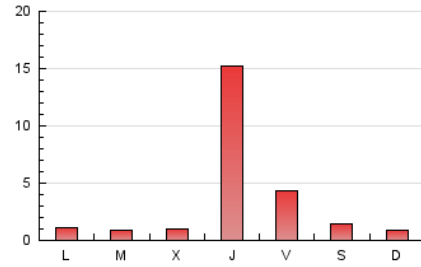
4. Gráficas (Nacional)

4.1 Por día de la semana (promedio)

N. únicos / Visitas (x 100)

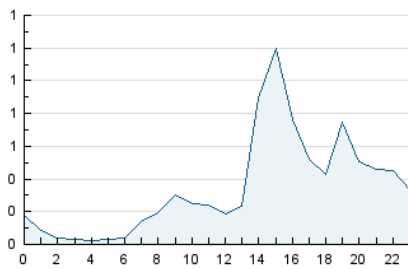


Páginas (x 100)

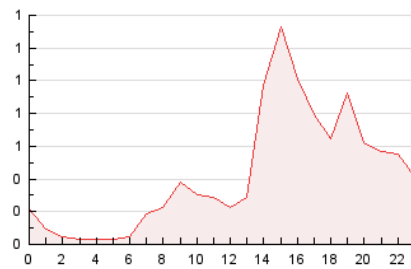


4.2 Por franja horaria (promedio)

Visitas_ (x 1000)

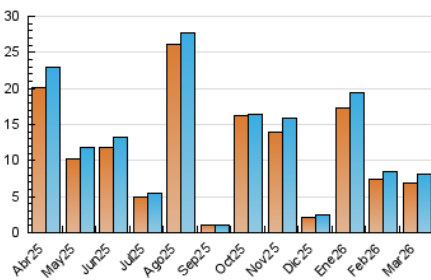


Páginas (x 1000)

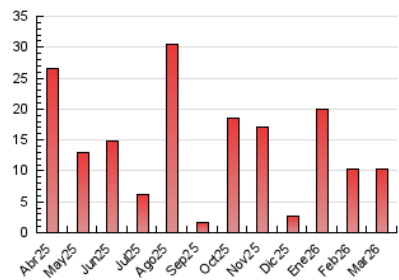


4.3 Por meses

N. únicos / Visitas (x 1000)



Páginas (x 1000)



5. Observaciones

Este Medio Electrónico de Comunicación ha sido medido por la herramienta Google Analytics de Google (GA4).

6. Definiciones básicas (Para más información ver Normas Técnicas para el Control de los Medios Electrónicos de Comunicación)

Página Vista:

Conjunto de ficheros enviado a un usuario como resultado de una petición del mismo recibida por el servidor. Cuando la página está formada por varios marcos (frames), el conjunto de los mismos tendrá, a efectos de cómputo, la consideración de una página unitaria.

Visita:

Una secuencia ininterrumpida de páginas servidas a un usuario válido. Si dicho usuario no realiza peticiones de páginas en un periodo de tiempo (30 min) la siguiente petición constituirá el inicio de una nueva visita.

Navegador Único:

Total de combinaciones únicas de una dirección IP y un identificador adicional. Los medios pueden utilizar cookies o el Identificador de Alta de registro.

Duración Página Vista:

Tiempo acumulado en segundos de todas las páginas vistas (en visitas de dos o más páginas vistas), dividido por el número total de páginas vistas.

Duración Visita:

Tiempo en segundos de todas las visitas de dos o más páginas vistas, dividido por el número total de visitas de dos o más páginas vistas.

Tráfico nacional:

Audiencia/difusión correspondiente a España medida en base a los datos de las direcciones IP registradas por el sistema de medición.

7. Opinión

De OJDinteractiva, la división de INFORMACIÓN Y CONTROL DE PUBLICACIONES S.A.:

Hemos examinado la información facilitada por el editor del medio electrónico para el periodo que comprende la presente certificación.

Nuestro examen se ha realizado de acuerdo con las normas y procedimientos establecidos en las Normas Técnicas para el Control de los Medios Electrónicos de Comunicación.

En nuestra opinión, la presente acta presenta razonablemente la difusión/audiencia registrada por este medio electrónico.

ADVERTENCIA:

El trabajo de OJDinteractiva, la división de INFORMACIÓN Y CONTROL DE PUBLICACIONES S.A (INTROL) se limita a la realización de pruebas para la revisión de los datos de recuento suministrados por el editor con la finalidad de expresar una opinión sobre la razonabilidad de dichos datos de acuerdo con las Normas Técnicas para el control de los MEC.

Por tanto, INTROL no acepta responsabilidad alguna por las inexactitudes o errores que puedan existir en los datos de recuento. Tampoco acepta ninguna responsabilidad por la falsedad en los datos de recuento recibidos del editor, ni por otros datos de medición que no están incluidos en el análisis.

Abril - 2026

OJDinteractiva