



## INFORMACION Y CONTROL DE PUBLICACIONES, S.A.

Velázquez, 46, 1º Drcha - Tel. 91 435 00 32 Fax 91 435 96 05 - 28001 - MADRID  
 Entença, 218 Entr. 7 - Tel 93 439 24 18 Fax 93 419 25 34 - 08029 - BARCELONA

**Título:** ACTUALIDAD Y MEDIOS DE CASTILLA-LA MANCHA

**URL Primaria:**

**Editor:** Medios y Redes OnLine, S.L.

**Domicilio:** Jacometrezo nº 15 2º

**Ciudad:** 28013 MADRID

**Teléfono:** 91 523 42 24

**Fax:** 91 791 53 05

**E-mail:**

**Clasificación:** Noticias e Información

**Sub-Clasificación:** Noticias globales y actualidad

### 1. Cifras totales y promedios (Nacional e Internacional)

MES - AÑO	NAVEGADORES UNICOS	VISITAS	PAGINAS
Junio - 2020	42.298	64.430	90.980
<b>PROMEDIO DIARIO</b>	<b>1.932</b>	<b>2.148</b>	<b>3.033</b>
<b>PROMEDIO LUNES-VIERNES</b>	1.959	2.190	3.145
<b>PROMEDIO SABADO-DOMINGO</b>	1.860	2.031	2.723
<b>PAGINAS / VISITAS</b>	1,41		
<b>DURACION MEDIA VISITAS</b>	0:00:46		
<b>DURACION MEDIA PAGINAS</b>	0:01:51		

### 2. Secciones (Nacional e Internacional)

	PAGINAS	%
<b>HOME</b>	0	0 %
<b>RESTO</b>	90.980	100.00 %

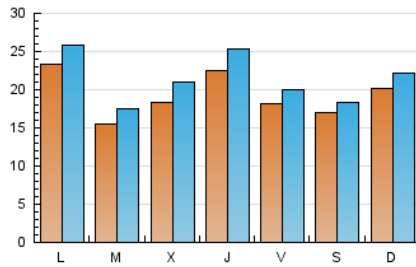
### 3. Por día del mes (Nacional e Internacional)

Día	N. únicos	Visitas	Páginas	Día	N. únicos	Visitas	Páginas	Día	N. únicos	Visitas	Páginas
1	4.437	4.788	6.055	11	1.665	1.834	2.529	21	2.341	2.554	3.350
2	1.863	2.160	3.066	12	1.211	1.339	2.258	22	2.257	2.493	3.589
3	1.737	1.959	2.915	13	1.468	1.593	2.151	23	1.497	1.669	2.445
4	2.896	3.205	4.322	14	2.995	3.281	4.250	24	2.411	2.787	3.843
5	2.937	3.186	4.166	15	2.117	2.370	3.406	25	1.947	2.135	3.121
6	2.907	3.077	3.840	16	1.314	1.475	2.633	26	1.439	1.578	2.314
7	1.764	1.973	2.745	17	1.770	2.070	3.088	27	1.152	1.274	1.825
8	1.651	1.915	2.845	18	2.521	2.960	4.483	28	990	1.081	1.607
9	1.731	1.919	2.947	19	1.681	1.863	2.653	29	1.219	1.377	2.096
10	1.402	1.558	2.203	20	1.263	1.415	2.015	30	1.387	1.542	2.220

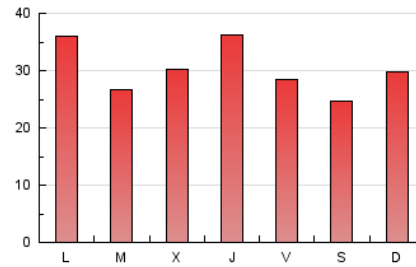
4. Gráficas (Nacional e Internacional)

4.1 Por día de la semana (promedio)

N. únicos / Visitas (x 100)



Páginas (x 100)

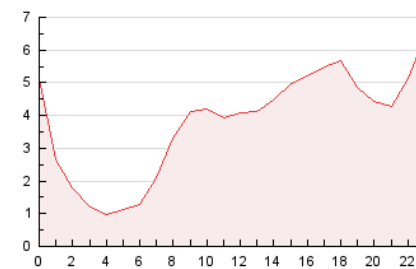


4.2 Por franja horaria (promedio)

Visitas (x 1000)

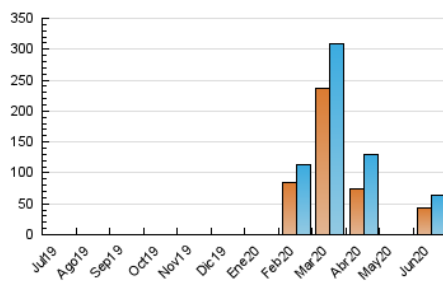


Páginas (x 1000)

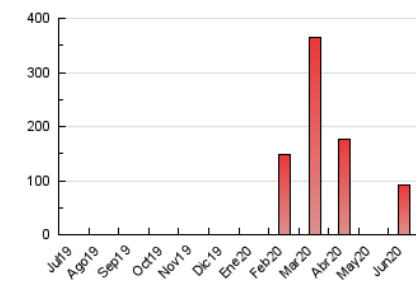


4.3 Por meses

N. únicos / Visitas (x 1000)



Páginas (x 1000)





## INFORMACION Y CONTROL DE PUBLICACIONES, S.A.

Velázquez, 46, 1º Drcha - Tel. 91 435 00 32 Fax 91 435 96 05 - 28001 - MADRID  
 Entença, 218 Entr. 7 - Tel 93 439 24 18 Fax 93 419 25 34 - 08029 - BARCELONA

### Anexo - Tráfico Nacional

**Título:** ACTUALIDAD Y MEDIOS DE CASTILLA-LA MANCHA

**URL Primaria:**

**Editor:** Medios y Redes OnLine, S.L.

**Domicilio:** Jacometrezo nº 15 2º

**Ciudad:** 28013 MADRID

**Teléfono:** 91 523 42 24

**Fax:** 91 791 53 05

**E-mail:**

**Clasificación:** Noticias e Información

**Sub-Clasificación:** Noticias globales y actualidad

#### 1. Cifras totales y promedios (Nacional)

MES - AÑO	NAVEGADORES UNICOS	VISITAS	PAGINAS
Junio - 2020	32.682	53.828	75.737
<b>PROMEDIO DIARIO</b>	<b>1.592</b>	<b>1.794</b>	<b>2.525</b>
<b>PROMEDIO LUNES-VIERNES</b>	<b>1.607</b>	<b>1.824</b>	<b>2.602</b>
<b>PROMEDIO SABADO-DOMINGO</b>	<b>1.552</b>	<b>1.713</b>	<b>2.312</b>
<b>PAGINAS / VISITAS</b>	<b>1,41</b>		
<b>DURACION MEDIA VISITAS</b>		<b>0:00:44</b>	
<b>DURACION MEDIA PAGINAS</b>		<b>0:01:48</b>	

#### 2. Secciones (Nacional)

	PAGINAS	%
<b>HOME</b>	<b>0</b>	<b>0 %</b>
<b>RESTO</b>	<b>75.737</b>	<b>100.00 %</b>

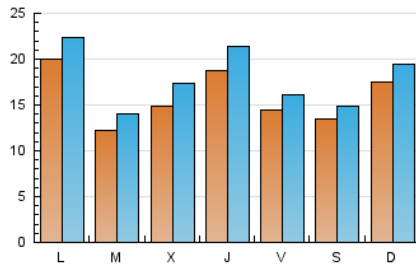
#### 3. Por día del mes (Nacional)

Día	N. únicos	Visitas	Páginas	Día	N. únicos	Visitas	Páginas	Día	N. únicos	Visitas	Páginas
1	4.025	4.350	5.403	11	1.199	1.354	1.904	21	2.058	2.262	2.919
2	1.521	1.801	2.549	12	883	992	1.520	22	1.922	2.152	3.128
3	1.375	1.582	2.278	13	1.072	1.189	1.628	23	1.193	1.355	2.042
4	2.510	2.812	3.649	14	2.718	2.997	3.891	24	2.051	2.418	3.375
5	2.574	2.793	3.638	15	1.803	2.045	2.949	25	1.619	1.795	2.625
6	2.576	2.728	3.396	16	999	1.148	1.930	26	1.103	1.233	1.850
7	1.481	1.676	2.378	17	1.459	1.746	2.579	27	840	954	1.415
8	1.332	1.576	2.369	18	2.177	2.594	3.943	28	751	832	1.293
9	1.308	1.485	2.298	19	1.236	1.404	2.038	29	927	1.078	1.694
10	1.038	1.176	1.668	20	923	1.063	1.572	30	1.093	1.238	1.816

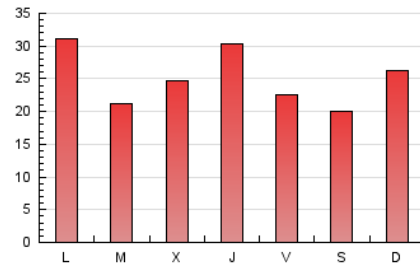
4. Gráficas (Nacional)

4.1 Por día de la semana (promedio)

N. únicos / Visitas (x 100)



Páginas (x 100)

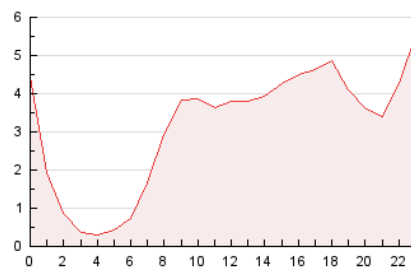


4.2 Por franja horaria (promedio)

Visitas (x 1000)

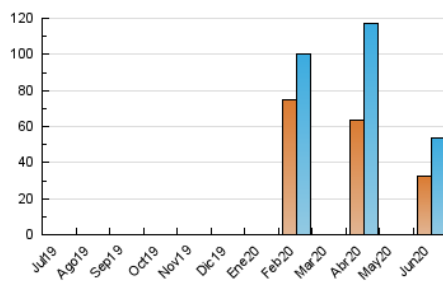


Páginas (x 1000)

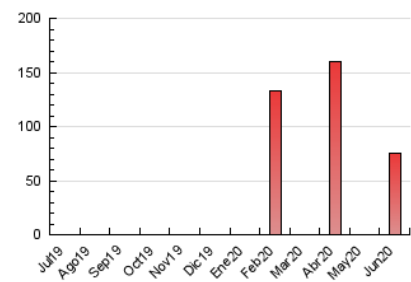


4.3 Por meses

N. únicos / Visitas (x 1000)



Páginas (x 1000)



## 5. Observaciones

Este Medio Electrónico de Comunicación ha sido medido por la herramienta Google Analytics de Google

## 6. Definiciones básicas (Para más información ver Normas Técnicas para el Control de los Medios Electrónicos de Comunicación)

### Página Vista:

Conjunto de ficheros enviado a un usuario como resultado de una petición del mismo recibida por el servidor. Cuando la página está formada por varios marcos (frames), el conjunto de los mismos tendrá, a efectos de cómputo, la consideración de una página unitaria.

### Visita:

Una secuencia ininterrumpida de páginas servidas a un usuario válido. Si dicho usuario no realiza peticiones de páginas en un periodo de tiempo (30 min) la siguiente petición constituirá el inicio de una nueva visita.

### Navegador Único:

Total de combinaciones únicas de una dirección IP y un identificador adicional. Los medios pueden utilizar cookies o el Identificador de Alta de registro.

### Duración Página Vista:

Tiempo acumulado en segundos de todas las páginas vistas (en visitas de dos o más páginas vistas), dividido por el número total de páginas vistas.

### Duración Visita:

Tiempo en segundos de todas las visitas de dos o más páginas vistas, dividido por el número total de visitas de dos o más páginas vistas.

### Tráfico nacional:

Audiencia/difusión correspondiente a España medida en base a los datos de las direcciones IP registradas por el sistema de medición.

## 7. Opinión

De OJDinteractiva, la división de INFORMACIÓN Y CONTROL DE PUBLICACIONES S.A.:

Hemos examinado la información facilitada por el editor del medio electrónico para el periodo que comprende la presente certificación.

Nuestro examen se ha realizado de acuerdo con las normas y procedimientos establecidos en las Normas Técnicas para el Control de los Medios Electrónicos de Comunicación.

En nuestra opinión, la presente certificación presenta razonablemente la difusión/audiencia registrada por este canal.

### ADVERTENCIA:

El trabajo de OJDinteractiva, la división de INFORMACIÓN Y CONTROL DE PUBLICACIONES S.A (INTROL) se limita a la realización de pruebas para la revisión de los datos de recuento suministrados por el editor con la finalidad de expresar una opinión sobre la razonabilidad de dichos datos de acuerdo con las Normas Técnicas para el control de los MEC.

Por tanto, INTROL no acepta responsabilidad alguna por las inexactitudes o errores que puedan existir en los datos de recuento. Tampoco acepta ninguna responsabilidad por la falsedad en los datos de recuento recibidos del editor, ni por otros datos de medición que no están incluidos en el análisis.

Julio - 2020

OJDinteractiva