



## INFORMACION Y CONTROL DE PUBLICACIONES, S.A.

Velázquez, 46, 1ª Drcha - Tel. 91 435 00 32 Fax 91 435 96 05 - 28001 - MADRID  
Av. Diagonal 497, 5a planta - Tel 93 439 24 18 Fax 93 419 25 34 - 08029 - BARCELONA

**Título:** ACTUALIDAD Y MEDIOS DE CASTILLA-LA MANCHA

**URL Primaria:**

**Editor:** Color Vivo Internet, S.L.

**Domicilio:** Mesones, 9

**Ciudad:** 13640 HERENCIA

**Teléfono:** 911091090

**Fax:** 91 791 53 05

**E-mail:**

**Clasificación:** Noticias e Información

**Sub-Clasificación:** Noticias globales y actualidad

### 1. Cifras totales y promedios (Nacional e Internacional)

MES - AÑO	NAVEGADORES UNICOS	VISITAS	PAGINAS
Mayo - 2026	6.054	8.143	10.491
<b>PROMEDIO DIARIO</b>	<b>230</b>	<b>250</b>	<b>338</b>
<b>PROMEDIO LUNES-VIERNES</b>	246	269	355
<b>PROMEDIO SABADO-DOMINGO</b>	197	212	305
<b>PAGINAS / VISITAS</b>	1,35		
<b>DURACION MEDIA VISITAS</b>	0:01:23		
<b>TIEMPO INTERACCIÓN MEDIO</b>	0:00:41		

### 2. Secciones (Nacional e Internacional)

	PAGINAS	%
<b>HOME</b>	0	0 %
<b>RESTO</b>	10.491	100.00 %

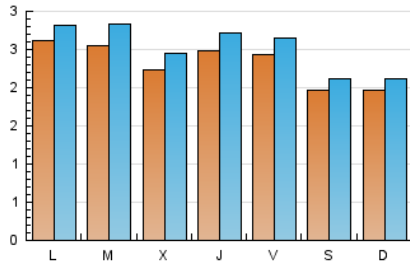
### 3. Por día del mes (Nacional e Internacional)

Día	N. únicos	Visitas	Páginas	Día	N. únicos	Visitas	Páginas	Día	N. únicos	Visitas	Páginas
<b>1</b>	275	303	377	<b>11</b>	251	265	364	<b>21</b>	216	235	301
<b>2</b>	199	209	282	<b>12</b>	256	284	402	<b>22</b>	219	243	312
<b>3</b>	217	234	297	<b>13</b>	207	221	293	<b>23</b>	209	229	299
<b>4</b>	226	245	317	<b>14</b>	237	256	337	<b>24</b>	183	201	267
<b>5</b>	278	314	410	<b>15</b>	256	277	359	<b>25</b>	231	257	359
<b>6</b>	231	263	342	<b>16</b>	216	234	305	<b>26</b>	223	240	325
<b>7</b>	307	343	457	<b>17</b>	203	218	478	<b>27</b>	219	236	286
<b>8</b>	238	249	312	<b>18</b>	334	361	485	<b>28</b>	234	251	336
<b>9</b>	167	175	274	<b>19</b>	261	292	420	<b>29</b>	232	252	323
<b>10</b>	183	190	261	<b>20</b>	240	258	328	<b>30</b>	196	211	316
								<b>31</b>	200	217	267

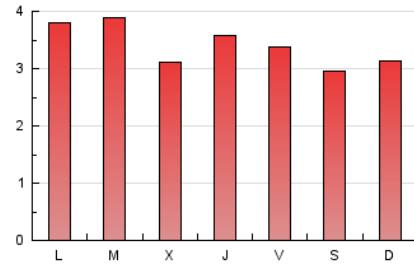
### 4. Gráficas (Nacional e Internacional)

#### 4.1 Por día de la semana (promedio)

N. únicos / Visitas (x 100)



Páginas (x 100)



#### 4.2 Por franja horaria (promedio)

Visitas\_ (x 1000)

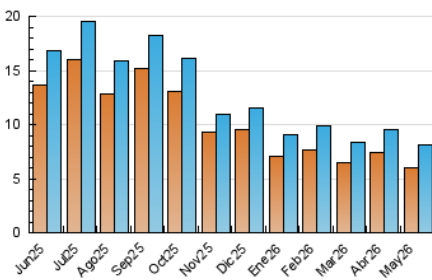


Páginas (x 1000)

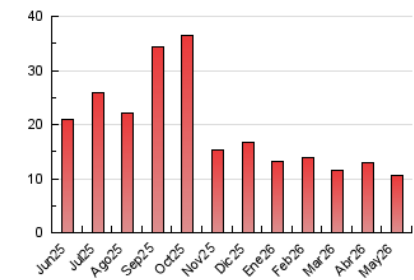


#### 4.3 Por meses

N. únicos / Visitas (x 1000)



Páginas (x 1000)





## INFORMACION Y CONTROL DE PUBLICACIONES, S.A.

Velázquez, 46, 1ª Drcha - Tel. 91 435 00 32 Fax 91 435 96 05 - 28001 - MADRID  
 Av. Diagonal 497, 5a planta - Tel 93 439 24 18 Fax 93 419 25 34 - 08029 - BARCELONA

### Anexo - Tráfico Nacional

**Título:** ACTUALIDAD Y MEDIOS DE CASTILLA-LA MANCHA

**URL Primaria:**

**Editor:** Color Vivo Internet, S.L.

**Domicilio:** Mesones, 9

**Ciudad:** 13640 HERENCIA

**Teléfono:** 911091090

**Fax:** 91 791 53 05

**E-mail:**

**Clasificación:** Noticias e Información

**Sub-Clasificación:** Noticias globales y actualidad

#### 1. Cifras totales y promedios (Nacional)

MES - AÑO	NAVEGADORES UNICOS	VISITAS	PAGINAS
Mayo - 2026	5.782	7.857	10.168
<b>PROMEDIO DIARIO</b>	<b>221</b>	<b>241</b>	<b>328</b>
<b>PROMEDIO LUNES-VIERNES</b>	<b>237</b>	<b>259</b>	<b>344</b>
<b>PROMEDIO SABADO-DOMINGO</b>	<b>189</b>	<b>203</b>	<b>295</b>
<b>PAGINAS / VISITAS</b>	<b>1,36</b>		
<b>DURACION MEDIA VISITAS</b>	<b>0:01:25</b>		
<b>TIEMPO INTERACCIÓN MEDIO</b>	<b>0:00:42</b>		

#### 2. Secciones (Nacional)

	PAGINAS	%
<b>HOME</b>	0	0 %
<b>RESTO</b>	10.168	100.00 %

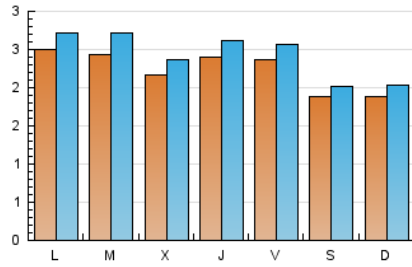
#### 3. Por día del mes (Nacional)

Día	N. únicos	Visitas	Páginas	Día	N. únicos	Visitas	Páginas	Día	N. únicos	Visitas	Páginas
<b>1</b>	268	296	370	<b>11</b>	242	256	355	<b>21</b>	206	225	291
<b>2</b>	191	201	274	<b>12</b>	247	275	391	<b>22</b>	211	235	303
<b>3</b>	208	225	287	<b>13</b>	200	214	286	<b>23</b>	192	209	277
<b>4</b>	216	235	303	<b>14</b>	232	251	332	<b>24</b>	179	197	262
<b>5</b>	267	303	398	<b>15</b>	251	272	354	<b>25</b>	220	246	346
<b>6</b>	221	252	330	<b>16</b>	210	228	299	<b>26</b>	214	230	316
<b>7</b>	297	333	446	<b>17</b>	194	208	468	<b>27</b>	210	227	277
<b>8</b>	228	239	300	<b>18</b>	321	348	467	<b>28</b>	223	240	325
<b>9</b>	161	169	268	<b>19</b>	248	279	402	<b>29</b>	222	242	311
<b>10</b>	177	184	253	<b>20</b>	232	251	318	<b>30</b>	188	203	308
								<b>31</b>	185	202	251

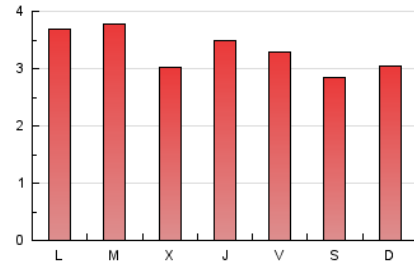
#### 4. Gráficas (Nacional)

##### 4.1 Por día de la semana (promedio)

N. únicos / Visitas (x 100)



Páginas (x 100)

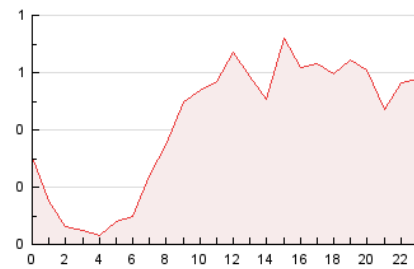


##### 4.2 Por franja horaria (promedio)

Visitas\_ (x 1000)

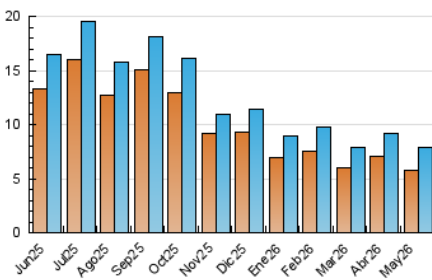


Páginas (x 1000)

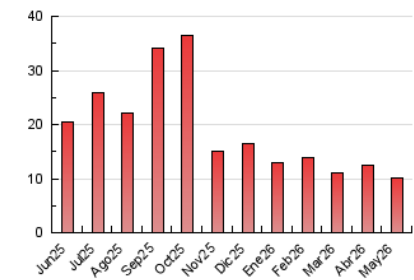


##### 4.3 Por meses

N. únicos / Visitas (x 1000)



Páginas (x 1000)



## 5. Observaciones

Este Medio Electrónico de Comunicación ha sido medido por la herramienta Google Analytics de Google (GA4).

## 6. Definiciones básicas (Para más información ver Normas Técnicas para el Control de los Medios Electrónicos de Comunicación)

### Página Vista:

Conjunto de ficheros enviado a un usuario como resultado de una petición del mismo recibida por el servidor. Cuando la página está formada por varios marcos (frames), el conjunto de los mismos tendrá, a efectos de cómputo, la consideración de una página unitaria.

### Visita:

Una secuencia ininterrumpida de páginas servidas a un usuario válido. Si dicho usuario no realiza peticiones de páginas en un periodo de tiempo (30 min) la siguiente petición constituirá el inicio de una nueva visita.

### Navegador Único:

Total de combinaciones únicas de una dirección IP y un identificador adicional. Los medios pueden utilizar cookies o el Identificador de Alta de registro.

### Duración Página Vista:

Tiempo acumulado en segundos de todas las páginas vistas (en visitas de dos o más páginas vistas), dividido por el número total de páginas vistas.

### Duración Visita:

Tiempo en segundos de todas las visitas de dos o más páginas vistas, dividido por el número total de visitas de dos o más páginas vistas.

### Tráfico nacional:

Audiencia/difusión correspondiente a España medida en base a los datos de las direcciones IP registradas por el sistema de medición.

## 7. Opinión

De OJDinteractiva, la división de INFORMACIÓN Y CONTROL DE PUBLICACIONES S.A.:

Hemos examinado la información facilitada por el editor del medio electrónico para el periodo que comprende la presente certificación.

Nuestro examen se ha realizado de acuerdo con las normas y procedimientos establecidos en las Normas Técnicas para el Control de los Medios Electrónicos de Comunicación.

En nuestra opinión, la presente certificación presenta razonablemente la difusión/audiencia registrada por este canal.

### ADVERTENCIA:

El trabajo de OJDinteractiva, la división de INFORMACIÓN Y CONTROL DE PUBLICACIONES S.A (INTROL) se limita a la realización de pruebas para la revisión de los datos de recuento suministrados por el editor con la finalidad de expresar una opinión sobre la razonabilidad de dichos datos de acuerdo con las Normas Técnicas para el control de los MEC.

Por tanto, INTROL no acepta responsabilidad alguna por las inexactitudes o errores que puedan existir en los datos de recuento. Tampoco acepta ninguna responsabilidad por la falsedad en los datos de recuento recibidos del editor, ni por otros datos de medición que no están incluidos en el análisis.

Junio - 2026

OJDinteractiva