



## INFORMACION Y CONTROL DE PUBLICACIONES, S.A.

Velázquez, 46, 1º Drcha - Tel. 91 435 00 32 Fax 91 435 96 05 - 28001 - MADRID  
Av. Diagonal 497, 5a planta - Tel 93 439 24 18 Fax 93 419 25 34 - 08029 - BARCELONA

**Título:** ACTUALIDAD Y MEDIOS DE CASTILLA-LA MANCHA

**URL Primaria:**

**Editor:** Color Vivo Internet, S.L.

**Domicilio:** Mesones, 9

**Ciudad:** 13640 HERENCIA

**Teléfono:** 911091090

**Fax:** 91 791 53 05

**E-mail:**

**Clasificación:** Noticias e Información

**Sub-Clasificación:** Noticias globales y actualidad

### 1. Cifras totales y promedios (Nacional e Internacional)

MES - AÑO	NAVEGADORES UNICOS	VISITAS	PAGINAS
Marzo - 2026	6.447	8.381	11.509
<b>PROMEDIO DIARIO</b>	<b>246</b>	<b>270</b>	<b>371</b>
<b>PROMEDIO LUNES-VIERNES</b>	253	279	381
<b>PROMEDIO SABADO-DOMINGO</b>	230	249	347
<b>PAGINAS / VISITAS</b>	1,37		
<b>DURACION MEDIA VISITAS</b>	0:01:31		
<b>TIEMPO INTERACCIÓN MEDIO</b>	0:00:35		

### 2. Secciones (Nacional e Internacional)

	PAGINAS	%
<b>HOME</b>	0	0 %
<b>RESTO</b>	11.509	100.00 %

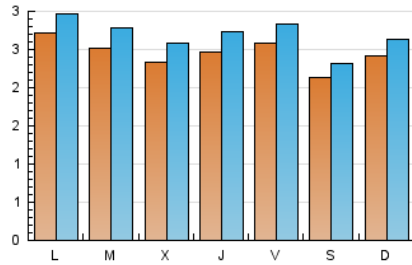
### 3. Por día del mes (Nacional e Internacional)

Día	N. únicos	Visitas	Páginas	Día	N. únicos	Visitas	Páginas	Día	N. únicos	Visitas	Páginas
<b>1</b>	254	271	352	<b>11</b>	222	246	344	<b>21</b>	195	211	315
<b>2</b>	302	326	442	<b>12</b>	240	262	351	<b>22</b>	292	310	444
<b>3</b>	234	250	349	<b>13</b>	236	247	316	<b>23</b>	250	270	345
<b>4</b>	212	236	334	<b>14</b>	212	230	297	<b>24</b>	233	257	337
<b>5</b>	195	217	301	<b>15</b>	210	231	314	<b>25</b>	230	252	359
<b>6</b>	253	275	410	<b>16</b>	216	241	302	<b>26</b>	282	314	443
<b>7</b>	203	218	316	<b>17</b>	237	261	332	<b>27</b>	271	305	457
<b>8</b>	235	257	362	<b>18</b>	269	302	391	<b>28</b>	246	268	374
<b>9</b>	337	361	437	<b>19</b>	267	299	454	<b>29</b>	220	245	347
<b>10</b>	297	338	464	<b>20</b>	275	303	384	<b>30</b>	256	289	419
								<b>31</b>	256	291	417

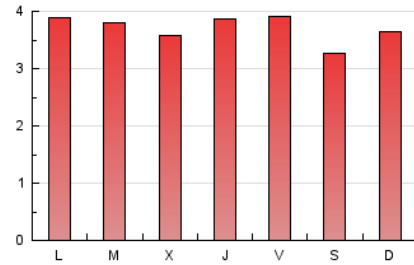
#### 4. Gráficas (Nacional e Internacional)

##### 4.1 Por día de la semana (promedio)

N. únicos / Visitas (x 100)



Páginas (x 100)



##### 4.2 Por franja horaria (promedio)

Visitas\_ (x 1000)

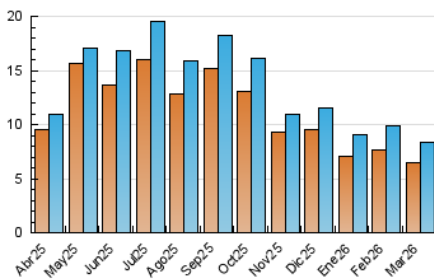


Páginas (x 1000)

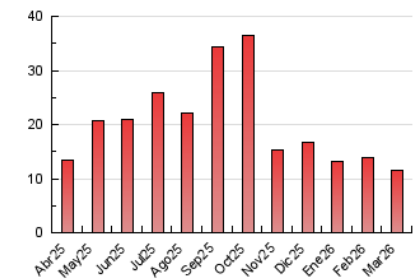


##### 4.3 Por meses

N. únicos / Visitas (x 1000)



Páginas (x 1000)





## INFORMACION Y CONTROL DE PUBLICACIONES, S.A.

Velázquez, 46, 1ª Drcha - Tel. 91 435 00 32 Fax 91 435 96 05 - 28001 - MADRID  
Av. Diagonal 497, 5a planta - Tel 93 439 24 18 Fax 93 419 25 34 - 08029 - BARCELONA

### Anexo - Tráfico Nacional

**Título:** ACTUALIDAD Y MEDIOS DE CASTILLA-LA MANCHA

**URL Primaria:**

**Editor:** Color Vivo Internet, S.L.

**Domicilio:** Mesones, 9

**Ciudad:** 13640 HERENCIA

**Teléfono:** 911091090

**Fax:** 91 791 53 05

**E-mail:**

**Clasificación:** Noticias e Información

**Sub-Clasificación:** Noticias globales y actualidad

#### 1. Cifras totales y promedios (Nacional)

MES - AÑO	NAVEGADORES UNICOS	VISITAS	PAGINAS
Marzo - 2026	5.969	7.881	10.962
<b>PROMEDIO DIARIO</b>	<b>231</b>	<b>254</b>	<b>354</b>
<b>PROMEDIO LUNES-VIERNES</b>	236	262	362
<b>PROMEDIO SABADO-DOMINGO</b>	217	236	333
<b>PAGINAS / VISITAS</b>	1,39		
<b>DURACION MEDIA VISITAS</b>	0:01:34		
<b>TIEMPO INTERACCIÓN MEDIO</b>	0:00:37		

#### 2. Secciones (Nacional)

	PAGINAS	%
<b>HOME</b>	0	0 %
<b>RESTO</b>	10.962	100.00 %

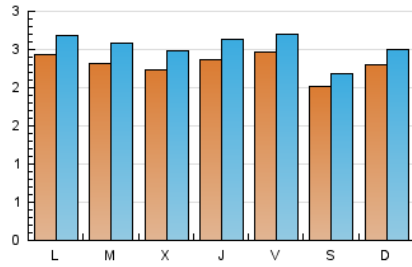
#### 3. Por día del mes (Nacional)

Día	N. únicos	Visitas	Páginas	Día	N. únicos	Visitas	Páginas	Día	N. únicos	Visitas	Páginas
<b>1</b>	243	257	337	<b>11</b>	215	238	335	<b>21</b>	188	204	307
<b>2</b>	294	318	432	<b>12</b>	238	260	349	<b>22</b>	283	301	432
<b>3</b>	225	239	334	<b>13</b>	228	239	307	<b>23</b>	234	254	325
<b>4</b>	198	222	314	<b>14</b>	188	206	274	<b>24</b>	218	242	320
<b>5</b>	186	208	290	<b>15</b>	189	210	294	<b>25</b>	219	241	346
<b>6</b>	240	262	392	<b>16</b>	203	228	290	<b>26</b>	268	299	428
<b>7</b>	196	211	309	<b>17</b>	224	247	318	<b>27</b>	255	288	438
<b>8</b>	228	250	350	<b>18</b>	259	292	378	<b>28</b>	233	255	360
<b>9</b>	247	271	357	<b>19</b>	255	287	439	<b>29</b>	206	231	333
<b>10</b>	236	277	393	<b>20</b>	263	291	371	<b>30</b>	237	270	398
								<b>31</b>	251	286	412

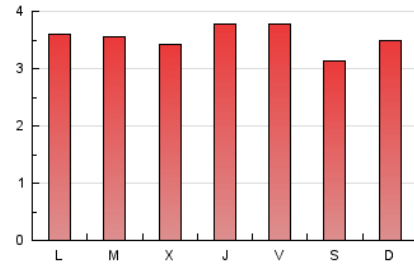
#### 4. Gráficas (Nacional)

##### 4.1 Por día de la semana (promedio)

N. únicos / Visitas (x 100)

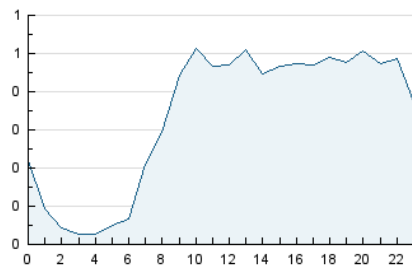


Páginas (x 100)

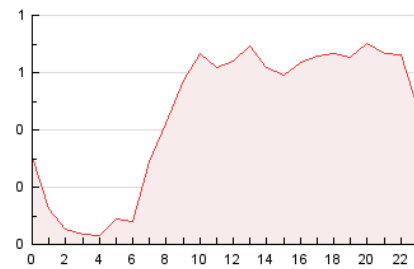


##### 4.2 Por franja horaria (promedio)

Visitas\_ (x 1000)

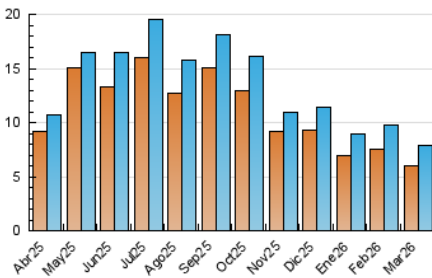


Páginas (x 1000)

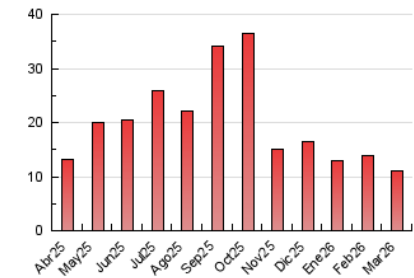


##### 4.3 Por meses

N. únicos / Visitas (x 1000)



Páginas (x 1000)



## 5. Observaciones

Este Medio Electrónico de Comunicación ha sido medido por la herramienta Google Analytics de Google (GA4).

## 6. Definiciones básicas (Para más información ver Normas Técnicas para el Control de los Medios Electrónicos de Comunicación)

### Página Vista:

Conjunto de ficheros enviado a un usuario como resultado de una petición del mismo recibida por el servidor. Cuando la página está formada por varios marcos (frames), el conjunto de los mismos tendrá, a efectos de cómputo, la consideración de una página unitaria.

### Visita:

Una secuencia ininterrumpida de páginas servidas a un usuario válido. Si dicho usuario no realiza peticiones de páginas en un periodo de tiempo (30 min) la siguiente petición constituirá el inicio de una nueva visita.

### Navegador Único:

Total de combinaciones únicas de una dirección IP y un identificador adicional. Los medios pueden utilizar cookies o el Identificador de Alta de registro.

### Duración Página Vista:

Tiempo acumulado en segundos de todas las páginas vistas (en visitas de dos o más páginas vistas), dividido por el número total de páginas vistas.

### Duración Visita:

Tiempo en segundos de todas las visitas de dos o más páginas vistas, dividido por el número total de visitas de dos o más páginas vistas.

### Tráfico nacional:

Audiencia/difusión correspondiente a España medida en base a los datos de las direcciones IP registradas por el sistema de medición.

## 7. Opinión

De OJDinteractiva, la división de INFORMACIÓN Y CONTROL DE PUBLICACIONES S.A.:

Hemos examinado la información facilitada por el editor del medio electrónico para el periodo que comprende la presente certificación.

Nuestro examen se ha realizado de acuerdo con las normas y procedimientos establecidos en las Normas Técnicas para el Control de los Medios Electrónicos de Comunicación.

En nuestra opinión, la presente certificación presenta razonablemente la difusión/audiencia registrada por este canal.

### ADVERTENCIA:

El trabajo de OJDinteractiva, la división de INFORMACIÓN Y CONTROL DE PUBLICACIONES S.A (INTROL) se limita a la realización de pruebas para la revisión de los datos de recuento suministrados por el editor con la finalidad de expresar una opinión sobre la razonabilidad de dichos datos de acuerdo con las Normas Técnicas para el control de los MEC.

Por tanto, INTROL no acepta responsabilidad alguna por las inexactitudes o errores que puedan existir en los datos de recuento. Tampoco acepta ninguna responsabilidad por la falsedad en los datos de recuento recibidos del editor, ni por otros datos de medición que no están incluidos en el análisis.

Abril - 2026

OJDinteractiva