



INFORMACION Y CONTROL DE PUBLICACIONES, S.A.

Velázquez, 46, 1º Drcha - Tel. 91 435 00 32 Fax 91 435 96 05 - 28001 - MADRID
Av. Diagonal 497, 5a planta - Tel 93 439 24 18 Fax 93 419 25 34 - 08029 - BARCELONA

Título: EUROPAPRESS.ES - CIENCIA
URL Primaria: https://www.europapress.es/ciencia/
Editor: Agencia Europa Press, S.A.
Domicilio: Pso. Castellana, 210, 3º
Ciudad: 28046 MADRID
Teléfono: 91 359 26 00
Fax: 91 345 19 43
E-mail:
Clasificación: Noticias e Información
Sub-Clasificación: Noticias globales y actualidad

1. Cifras totales y promedios (Nacional e Internacional)

MES - AÑO	NAVEGADORES UNICOS	VISITAS	PAGINAS
Mayo - 2026	33.168	43.583	72.431
PROMEDIO DIARIO	1.295	1.418	2.336
PROMEDIO LUNES-VIERNES	1.326	1.461	2.478
PROMEDIO SABADO-DOMINGO	1.230	1.328	2.039
PAGINAS / VISITAS	1,65		
DURACION MEDIA VISITAS	0:05:35		
TIEMPO INTERACCIÓN MEDIO	0:01:03		

2. Secciones (Nacional e Internacional)

	PAGINAS	%
HOME	11.051	15.26 %
RESTO	61.380	84.74 %

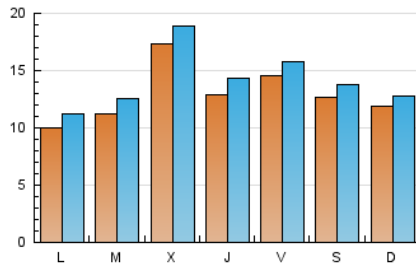
3. Por día del mes (Nacional e Internacional)

Día	N. únicos	Visitas	Páginas	Día	N. únicos	Visitas	Páginas	Día	N. únicos	Visitas	Páginas
1	784	873	1.361	11	1.042	1.159	1.908	21	1.652	1.797	3.230
2	650	729	1.476	12	1.179	1.303	2.294	22	2.201	2.368	3.394
3	637	717	1.342	13	1.107	1.206	2.242	23	1.132	1.226	1.990
4	853	966	1.656	14	941	1.061	2.039	24	983	1.048	1.758
5	994	1.125	2.096	15	910	1.013	1.891	25	1.103	1.220	2.193
6	1.474	1.630	2.466	16	787	862	1.363	26	1.110	1.263	2.480
7	1.012	1.165	2.088	17	744	837	1.307	27	1.461	1.551	2.884
8	887	1.011	2.232	18	1.021	1.121	1.706	28	1.541	1.713	3.156
9	794	886	1.572	19	1.205	1.322	2.141	29	2.473	2.637	3.912
10	931	1.018	1.688	20	2.899	3.172	4.669	30	2.978	3.181	4.286
								31	2.660	2.779	3.611

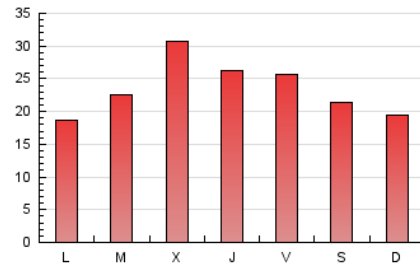
4. Gráficas (Nacional e Internacional)

4.1 Por día de la semana (promedio)

N. únicos / Visitas (x 100)



Páginas (x 100)



4.2 Por franja horaria (promedio)

Visitas_ (x 1000)

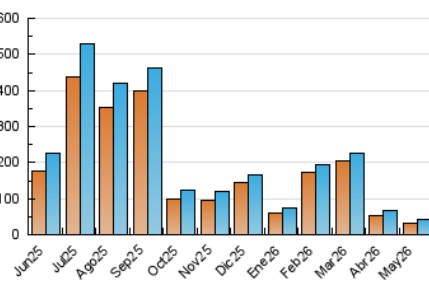


Páginas (x 1000)

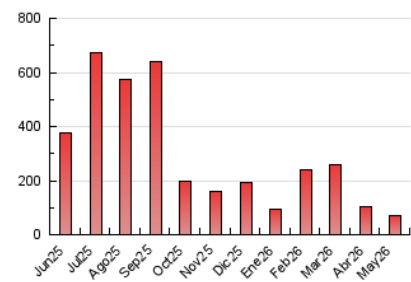


4.3 Por meses

N. únicos / Visitas (x 1000)



Páginas (x 1000)





INFORMACION Y CONTROL DE PUBLICACIONES, S.A.

Velázquez, 46, 1º Drcha - Tel. 91 435 00 32 Fax 91 435 96 05 - 28001 - MADRID
Av. Diagonal 497, 5a planta - Tel 93 439 24 18 Fax 93 419 25 34 - 08029 - BARCELONA

Anexo - Tráfico Nacional

Título: EUROPAPRESS.ES - CIENCA
URL Primaria: https://www.europapress.es/ciencia/
Editor: Agencia Europa Press, S.A.
Domicilio: Pso. Castellana, 210, 3º
Ciudad: 28046 MADRID
Teléfono: 91 359 26 00
Fax: 91 345 19 43
E-mail:
Clasificación: Noticias e Información
Sub-Clasificación: Noticias globales y actualidad

Cienciaplus

1. Cifras totales y promedios (Nacional)

MES - AÑO	NAVEGADORES UNICOS	VISITAS	PAGINAS
Mayo - 2026	18.290	26.588	46.213
PROMEDIO DIARIO	764	852	1.491
PROMEDIO LUNES-VIERNES	765	862	1.575
PROMEDIO SABADO-DOMINGO	762	830	1.313
PAGINAS / VISITAS	1,75		
DURACION MEDIA VISITAS	0:05:47		
TIEMPO INTERACCIÓN MEDIO	0:01:22		

2. Secciones (Nacional)

	PAGINAS	%
HOME	8.882	19.22 %
RESTO	37.331	80.78 %

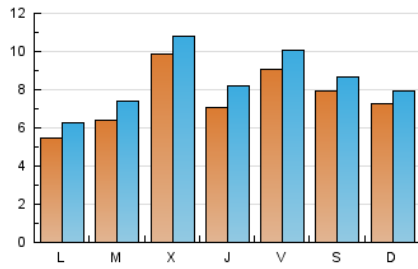
3. Por día del mes (Nacional)

Día	N. únicos	Visitas	Páginas	Día	N. únicos	Visitas	Páginas	Día	N. únicos	Visitas	Páginas
1	487	558	803	11	521	608	1.098	21	992	1.094	2.151
2	379	435	611	12	677	767	1.397	22	1.395	1.518	2.282
3	357	416	625	13	602	672	1.422	23	538	601	1.164
4	540	629	1.146	14	477	564	1.229	24	473	519	1.142
5	615	719	1.485	15	502	581	1.298	25	598	676	1.416
6	838	943	1.419	16	407	457	800	26	617	729	1.698
7	562	683	1.320	17	378	443	702	27	859	929	1.801
8	542	641	1.474	18	534	595	996	28	801	929	1.857
9	434	509	1.092	19	664	751	1.257	29	1.594	1.722	2.662
10	445	510	994	20	1.643	1.789	2.869	30	2.217	2.326	3.215
								31	1.989	2.087	2.788

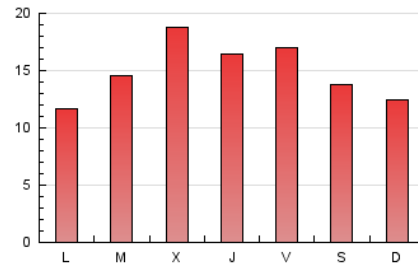
4. Gráficas (Nacional)

4.1 Por día de la semana (promedio)

N. únicos / Visitas (x 100)

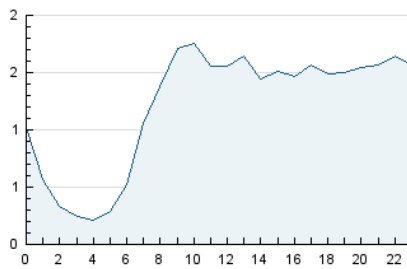


Páginas (x 100)

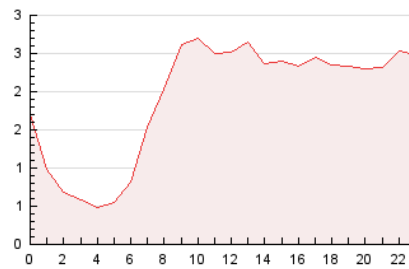


4.2 Por franja horaria (promedio)

Visitas_ (x 1000)

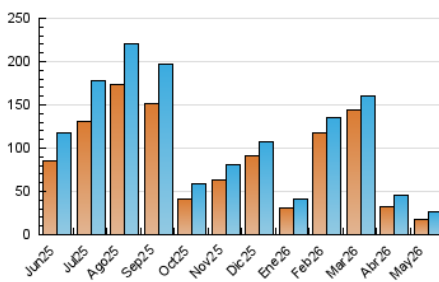


Páginas (x 1000)

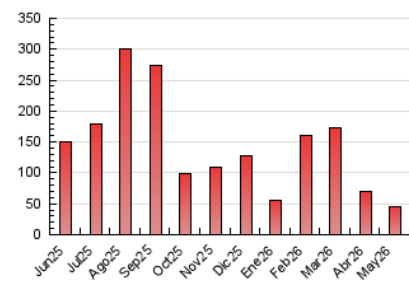


4.3 Por meses

N. únicos / Visitas (x 1000)



Páginas (x 1000)



5. Observaciones

Este Medio Electrónico de Comunicación ha sido medido por la herramienta Google Analytics de Google (GA4).

6. Definiciones básicas (Para más información ver Normas Técnicas para el Control de los Medios Electrónicos de Comunicación)

Página Vista:

Conjunto de ficheros enviado a un usuario como resultado de una petición del mismo recibida por el servidor. Cuando la página está formada por varios marcos (frames), el conjunto de los mismos tendrá, a efectos de cómputo, la consideración de una página unitaria.

Visita:

Una secuencia ininterrumpida de páginas servidas a un usuario válido. Si dicho usuario no realiza peticiones de páginas en un periodo de tiempo (30 min) la siguiente petición constituirá el inicio de una nueva visita.

Navegador Único:

Total de combinaciones únicas de una dirección IP y un identificador adicional. Los medios pueden utilizar cookies o el Identificador de Alta de registro.

Duración Página Vista:

Tiempo acumulado en segundos de todas las páginas vistas (en visitas de dos o más páginas vistas), dividido por el número total de páginas vistas.

Duración Visita:

Tiempo en segundos de todas las visitas de dos o más páginas vistas, dividido por el número total de visitas de dos o más páginas vistas.

Tráfico nacional:

Audiencia/difusión correspondiente a España medida en base a los datos de las direcciones IP registradas por el sistema de medición.

7. Opinión

De OJDinteractiva, la división de INFORMACIÓN Y CONTROL DE PUBLICACIONES S.A.:

Hemos examinado la información facilitada por el editor del medio electrónico para el periodo que comprende la presente certificación.

Nuestro examen se ha realizado de acuerdo con las normas y procedimientos establecidos en las Normas Técnicas para el Control de los Medios Electrónicos de Comunicación.

En nuestra opinión, la presente certificación presenta razonablemente la difusión/audiencia registrada por este canal.

ADVERTENCIA:

El trabajo de OJDinteractiva, la división de INFORMACIÓN Y CONTROL DE PUBLICACIONES S.A (INTROL) se limita a la realización de pruebas para la revisión de los datos de recuento suministrados por el editor con la finalidad de expresar una opinión sobre la razonabilidad de dichos datos de acuerdo con las Normas Técnicas para el control de los MEC.

Por tanto, INTROL no acepta responsabilidad alguna por las inexactitudes o errores que puedan existir en los datos de recuento. Tampoco acepta ninguna responsabilidad por la falsedad en los datos de recuento recibidos del editor, ni por otros datos de medición que no están incluidos en el análisis.

Junio - 2026

OJDinteractiva