



INFORMACION Y CONTROL DE PUBLICACIONES, S.A.

Velázquez, 46, 1º Drcha - Tel. 91 435 00 32 Fax 91 435 96 05 - 28001 - MADRID
Av. Diagonal 497, 5a planta - Tel 93 439 24 18 Fax 93 419 25 34 - 08029 - BARCELONA

Título: EUROPAPRESS.ES - CIENCIA
URL Primaria: https://www.europapress.es/ciencia/
Editor: Agencia Europa Press, S.A.
Domicilio: Pso. Castellana, 210, 3º
Ciudad: 28046 MADRID
Teléfono: 91 359 26 00
Fax: 91 345 19 43
E-mail:
Clasificación: Noticias e Información
Sub-Clasificación: Noticias globales y actualidad

Cienciaplus

1. Cifras totales y promedios (Nacional e Internacional)

MES - AÑO	NAVEGADORES UNICOS	VISITAS	PAGINAS
Abril - 2026	52.882	68.531	103.239
PROMEDIO DIARIO	2.164	2.379	3.479
PROMEDIO LUNES-VIERNES	2.247	2.477	3.677
PROMEDIO SABADO-DOMINGO	1.935	2.108	2.934
PAGINAS / VISITAS	1,46		
DURACION MEDIA VISITAS	0:04:27		
TIEMPO INTERACCIÓN MEDIO	0:01:04		

2. Secciones (Nacional e Internacional)

	PAGINAS	%
HOME	13.348	12.79 %
RESTO	91.018	87.21 %

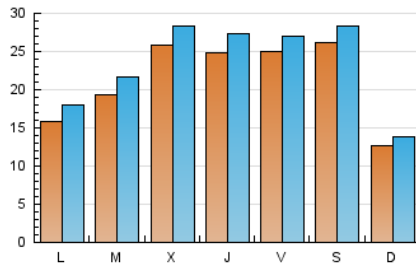
3. Por día del mes (Nacional e Internacional)

Día	N. únicos	Visitas	Páginas	Día	N. únicos	Visitas	Páginas	Día	N. únicos	Visitas	Páginas
1	4.958	5.345	6.660	11	3.934	4.421	5.877	21	1.036	1.181	2.148
2	4.454	4.826	6.079	12	1.495	1.631	2.391	22	1.093	1.237	2.035
3	3.675	3.884	5.170	13	1.163	1.313	2.128	23	1.185	1.367	2.361
4	3.727	3.884	5.060	14	1.061	1.190	2.086	24	1.690	1.864	2.922
5	1.267	1.395	2.250	15	1.005	1.153	2.208	25	2.029	2.192	2.833
6	2.806	3.217	5.361	16	1.141	1.290	2.427	26	1.400	1.537	2.176
7	4.502	5.055	7.082	17	937	1.045	1.928	27	1.327	1.497	2.456
8	4.566	4.950	6.464	18	749	828	1.320	28	1.147	1.269	2.163
9	4.415	4.787	6.208	19	878	976	1.561	29	1.306	1.447	2.497
10	3.722	4.038	5.741	20	1.046	1.191	2.240	30	1.209	1.358	2.534

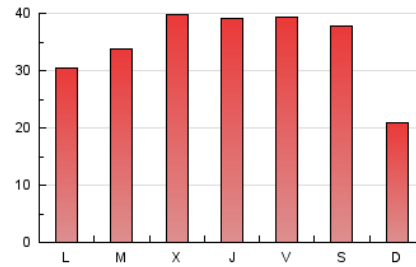
4. Gráficas (Nacional e Internacional)

4.1 Por día de la semana (promedio)

N. únicos / Visitas (x 100)

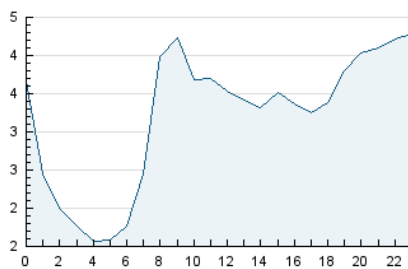


Páginas (x 100)

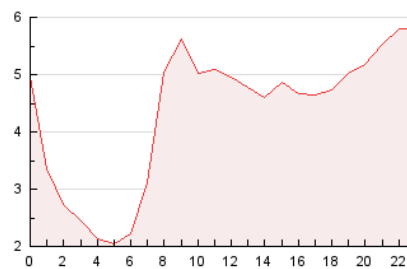


4.2 Por franja horaria (promedio)

Visitas_ (x 1000)

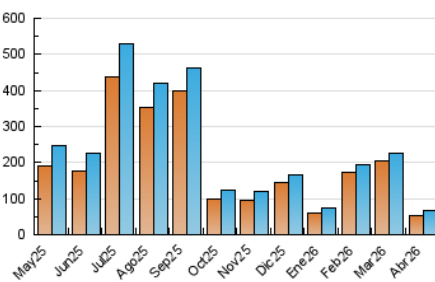


Páginas (x 1000)

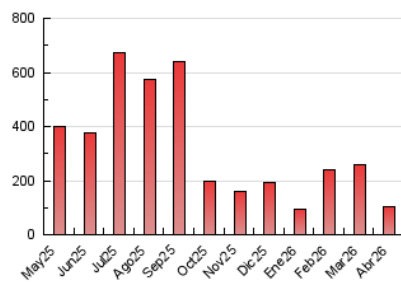


4.3 Por meses

N. únicos / Visitas (x 1000)



Páginas (x 1000)





INFORMACION Y CONTROL DE PUBLICACIONES, S.A.

Velázquez, 46, 1ª Drcha - Tel. 91 435 00 32 Fax 91 435 96 05 - 28001 - MADRID
Av. Diagonal 497, 5a planta - Tel 93 439 24 18 Fax 93 419 25 34 - 08029 - BARCELONA

Anexo - Tráfico Nacional

Título: EUROPAPRESS.ES - CIENCA
URL Primaria: https://www.europapress.es/ciencia/
Editor: Agencia Europa Press, S.A.
Domicilio: Pso. Castellana, 210, 3º
Ciudad: 28046 MADRID
Teléfono: 91 359 26 00
Fax: 91 345 19 43
E-mail:
Clasificación: Noticias e Información
Sub-Clasificación: Noticias globales y actualidad

Cienciaplus

1. Cifras totales y promedios (Nacional)

MES - AÑO	NAVEGADORES UNICOS	VISITAS	PAGINAS
Abril - 2026	32.889	44.924	69.494
PROMEDIO DIARIO	1.389	1.558	2.322
PROMEDIO LUNES-VIERNES	1.434	1.618	2.448
PROMEDIO SABADO-DOMINGO	1.266	1.394	1.975
PAGINAS / VISITAS	1,49		
DURACION MEDIA VISITAS	0:04:33		
TIEMPO INTERACCIÓN MEDIO	0:01:14		

2. Secciones (Nacional)

	PAGINAS	%
HOME	10.292	14.78 %
RESTO	59.354	85.22 %

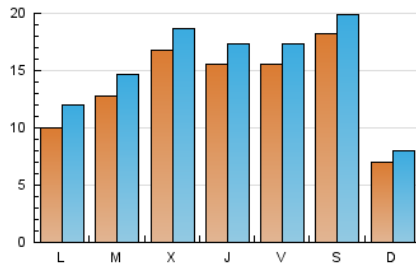
3. Por día del mes (Nacional)

Día	N. únicos	Visitas	Páginas	Día	N. únicos	Visitas	Páginas	Día	N. únicos	Visitas	Páginas
1	3.164	3.448	4.346	11	2.706	3.040	4.210	21	565	684	1.508
2	2.869	3.163	3.973	12	880	978	1.561	22	659	764	1.268
3	2.095	2.317	3.074	13	589	697	1.281	23	693	823	1.328
4	2.749	2.877	3.685	14	561	652	1.155	24	1.219	1.355	2.134
5	575	657	961	15	556	675	1.495	25	1.503	1.634	2.147
6	1.969	2.374	3.831	16	667	772	1.685	26	944	1.062	1.525
7	3.226	3.691	5.111	17	507	591	1.296	27	884	1.016	1.750
8	3.188	3.488	4.419	18	348	410	770	28	758	855	1.491
9	2.781	3.021	3.906	19	421	491	937	29	842	950	1.774
10	2.403	2.678	3.824	20	574	693	1.474	30	772	889	1.727

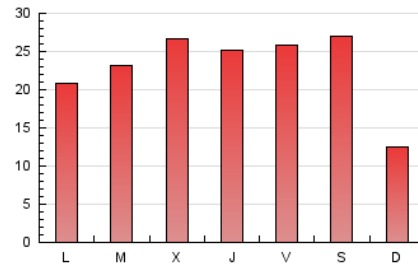
4. Gráficas (Nacional)

4.1 Por día de la semana (promedio)

N. únicos / Visitas (x 100)

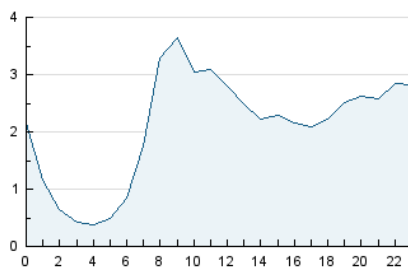


Páginas (x 100)

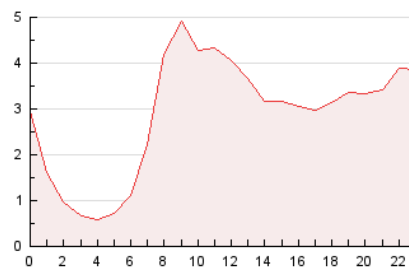


4.2 Por franja horaria (promedio)

Visitas_ (x 1000)

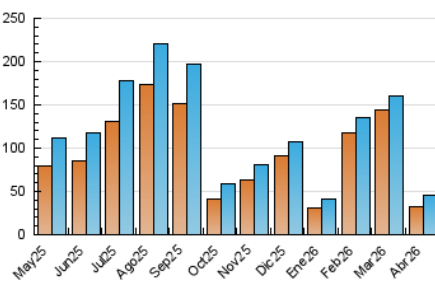


Páginas (x 1000)

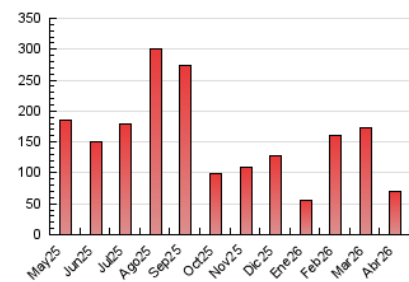


4.3 Por meses

N. únicos / Visitas (x 1000)



Páginas (x 1000)



5. Observaciones

Este Medio Electrónico de Comunicación ha sido medido por la herramienta Google Analytics de Google (GA4).

6. Definiciones básicas (Para más información ver Normas Técnicas para el Control de los Medios Electrónicos de Comunicación)

Página Vista:

Conjunto de ficheros enviado a un usuario como resultado de una petición del mismo recibida por el servidor. Cuando la página está formada por varios marcos (frames), el conjunto de los mismos tendrá, a efectos de cómputo, la consideración de una página unitaria.

Visita:

Una secuencia ininterrumpida de páginas servidas a un usuario válido. Si dicho usuario no realiza peticiones de páginas en un periodo de tiempo (30 min) la siguiente petición constituirá el inicio de una nueva visita.

Navegador Único:

Total de combinaciones únicas de una dirección IP y un identificador adicional. Los medios pueden utilizar cookies o el Identificador de Alta de registro.

Duración Página Vista:

Tiempo acumulado en segundos de todas las páginas vistas (en visitas de dos o más páginas vistas), dividido por el número total de páginas vistas.

Duración Visita:

Tiempo en segundos de todas las visitas de dos o más páginas vistas, dividido por el número total de visitas de dos o más páginas vistas.

Tráfico nacional:

Audiencia/difusión correspondiente a España medida en base a los datos de las direcciones IP registradas por el sistema de medición.

7. Opinión

De OJDinteractiva, la división de INFORMACIÓN Y CONTROL DE PUBLICACIONES S.A.:

Hemos examinado la información facilitada por el editor del medio electrónico para el periodo que comprende la presente certificación.

Nuestro examen se ha realizado de acuerdo con las normas y procedimientos establecidos en las Normas Técnicas para el Control de los Medios Electrónicos de Comunicación.

En nuestra opinión, la presente certificación presenta razonablemente la difusión/audiencia registrada por este canal.

ADVERTENCIA:

El trabajo de OJDinteractiva, la división de INFORMACIÓN Y CONTROL DE PUBLICACIONES S.A (INTROL) se limita a la realización de pruebas para la revisión de los datos de recuento suministrados por el editor con la finalidad de expresar una opinión sobre la razonabilidad de dichos datos de acuerdo con las Normas Técnicas para el control de los MEC.

Por tanto, INTROL no acepta responsabilidad alguna por las inexactitudes o errores que puedan existir en los datos de recuento. Tampoco acepta ninguna responsabilidad por la falsedad en los datos de recuento recibidos del editor, ni por otros datos de medición que no están incluidos en el análisis.

Mayo - 2026

OJDinteractiva