



INFORMACION Y CONTROL DE PUBLICACIONES, S.A.

Velázquez, 46, 1º Drcha - Tel. 91 435 00 32 Fax 91 435 96 05 - 28001 - MADRID
Av. Diagonal 497, 5a planta - Tel 93 439 24 18 Fax 93 419 25 34 - 08029 - BARCELONA

Título: EUROPAPRESS.ES - CHANCE
URL Primaria: https://www.europapress.es/chance/
Editor: Agencia Europa Press, S.A.
Domicilio: Pso. Castellana, 210, 3º
Ciudad: 28046 MADRID
Teléfono: 91 359 26 00
Fax: 91 345 19 43
E-mail:
Clasificación: Noticias e Información
Sub-Clasificación: Noticias globales y actualidad

CHANCE

1. Cifras totales y promedios (Nacional e Internacional)

MES - AÑO	NAVEGADORES UNICOS	VISITAS	PAGINAS
Noviembre - 2025	301.595	487.877	678.238
PROMEDIO DIARIO	13.886	15.994	22.815
PROMEDIO LUNES-VIERNES	13.587	15.713	22.774
PROMEDIO SABADO-DOMINGO	14.596	16.663	22.913
PAGINAS / VISITAS	1,43		
DURACION MEDIA VISITAS	0:02:17		
TIEMPO INTERACCIÓN MEDIO	0:01:23		

2. Secciones (Nacional e Internacional)

	PAGINAS	%
HOME	62.484	10.14 %
RESTO	553.523	89.86 %

3. Por día del mes (Nacional e Internacional)

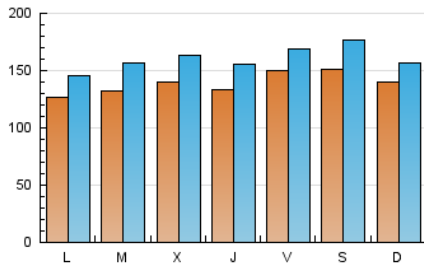
Día	N. únicos	Visitas	Páginas	Día	N. únicos	Visitas	Páginas	Día	N. únicos	Visitas	Páginas
1	17.006	20.348	31.302	11	12.270	14.226	20.561	21	13.765	15.680	24.629
2	14.198	15.773	18.202	12	15.370	18.192	25.024	22	13.208	15.288	22.677
3	15.177	17.171	19.404	13	11.787	13.633	19.261	23	12.148	13.873	19.753
4	17.442	20.022	27.448	14	12.706	14.561	17.933	24	12.301	14.292	24.128
5	16.396	18.208	26.298	15	16.351	18.879	27.229	25	11.690	14.578	23.665
6	16.534	18.420	23.567	16	15.498	17.977	24.057	26	12.354	14.282	22.257
7	18.451	20.301	28.671	17	11.835	13.851	20.754	27	14.047	16.476	25.330
8	14.053	15.985	21.165	18	11.608	13.670	19.994	28	*	*	*
9	14.302	15.178	18.915	19	11.955	14.541	23.130	29	*	*	*
10	11.468	12.828	18.377	20	10.993	13.615	22.276	30	*	*	*

[*] Datos no disponibles por causas técnicas.

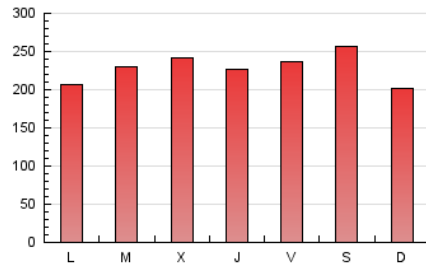
4. Gráficas (Nacional e Internacional)

4.1 Por día de la semana (promedio)

N. únicos / Visitas (x 100)

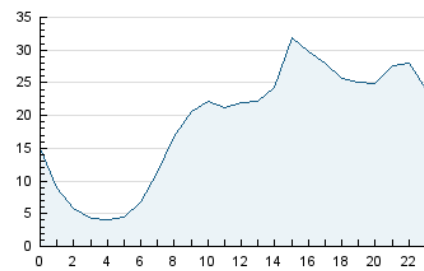


Páginas (x 100)

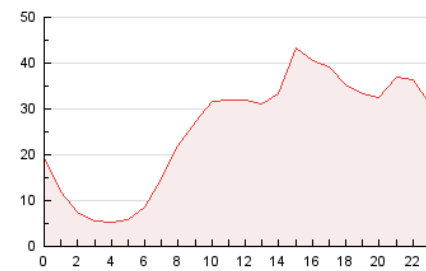


4.2 Por franja horaria (promedio)

Visitas_ (x 1000)

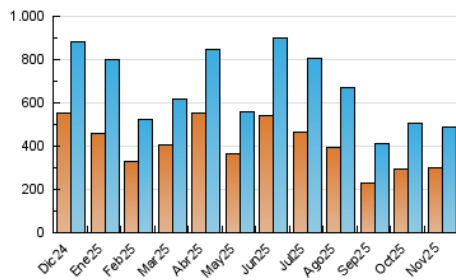


Páginas (x 1000)

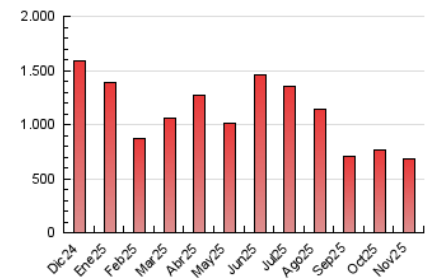


4.3 Por meses

N. únicos / Visitas (x 1000)



Páginas (x 1000)





INFORMACION Y CONTROL DE PUBLICACIONES, S.A.

Velázquez, 46, 1º Drcha - Tel. 91 435 00 32 Fax 91 435 96 05 - 28001 - MADRID
Av. Diagonal 497, 5a planta - Tel 93 439 24 18 Fax 93 419 25 34 - 08029 - BARCELONA

Anexo - Tráfico Nacional

Título: EUROPAPRESS.ES - CHANCE
URL Primaria: https://www.europapress.es/chance/
Editor: Agencia Europa Press, S.A.
Domicilio: Pso. Castellana, 210, 3º
Ciudad: 28046 MADRID
Teléfono: 91 359 26 00
Fax: 91 345 19 43
E-mail:
Clasificación: Noticias e Información
Sub-Clasificación: Noticias globales y actualidad

CHANCE

1. Cifras totales y promedios (Nacional)

MES - AÑO	NAVEGADORES UNICOS	VISITAS	PAGINAS
Noviembre - 2025	256.698	432.462	616.574
PROMEDIO DIARIO	12.248	14.220	20.681
PROMEDIO LUNES-VIERNES	11.888	13.880	20.548
PROMEDIO SABADO-DOMINGO	13.057	14.984	20.982
PAGINAS / VISITAS	1,45		
DURACION MEDIA VISITAS	0:02:24		
TIEMPO INTERACCIÓN MEDIO	0:01:31		

2. Secciones (Nacional)

	PAGINAS	%
HOME	56.282	10.47 %
RESTO	481.428	89.53 %

3. Por día del mes (Nacional)

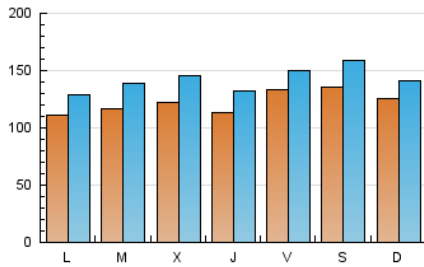
Día	N. únicos	Visitas	Páginas	Día	N. únicos	Visitas	Páginas	Día	N. únicos	Visitas	Páginas
1	15.050	18.564	29.000	11	10.698	12.435	18.518	21	12.401	14.164	22.659
2	12.597	13.959	16.516	12	13.126	16.021	22.342	22	11.695	13.466	20.218
3	13.293	15.116	17.484	13	10.171	11.681	17.157	23	10.688	12.222	17.748
4	15.372	18.036	24.906	14	11.441	13.281	16.511	24	10.783	12.656	22.019
5	14.329	16.020	23.694	15	15.101	17.236	25.557	25	10.424	13.120	22.068
6	14.348	15.880	21.230	16	14.084	16.325	22.290	26	10.972	12.881	20.385
7	15.995	17.558	25.685	17	10.360	12.376	18.829	27	*	*	*
8	12.454	14.223	19.260	18	10.257	12.183	18.235	28	*	*	*
9	12.790	13.879	17.266	19	10.608	13.146	21.339	29	*	*	*
10	9.787	11.291	16.362	20	9.623	11.993	20.432	30	*	*	*

[*] Datos no disponibles por causas técnicas.

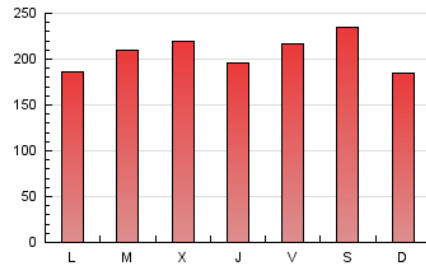
4. Gráficas (Nacional)

4.1 Por día de la semana (promedio)

N. únicos / Visitas (x 100)

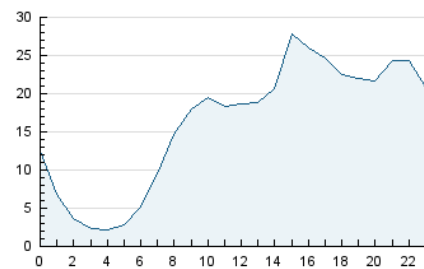


Páginas (x 100)

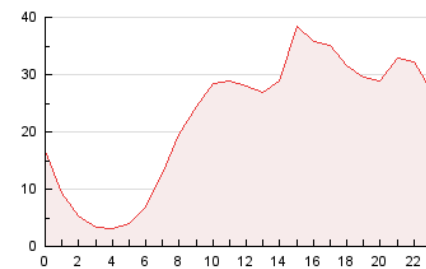


4.2 Por franja horaria (promedio)

Visitas_ (x 1000)

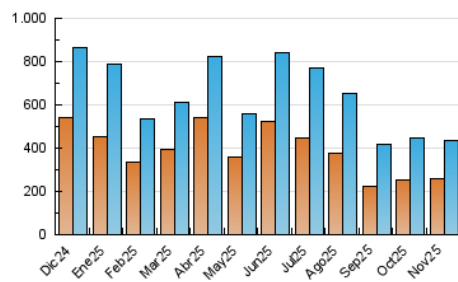


Páginas (x 1000)

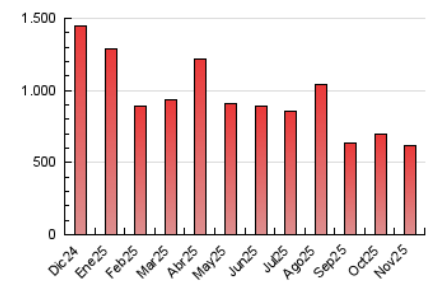


4.3 Por meses

N. únicos / Visitas (x 1000)



Páginas (x 1000)



5. Observaciones

Este Medio Electrónico de Comunicación ha sido medido por la herramienta Google Analytics de Google (GA4).

6. Definiciones básicas (Para más información ver Normas Técnicas para el Control de los Medios Electrónicos de Comunicación)

Página Vista:

Conjunto de ficheros enviado a un usuario como resultado de una petición del mismo recibida por el servidor. Cuando la página está formada por varios marcos (frames), el conjunto de los mismos tendrá, a efectos de cómputo, la consideración de una página unitaria.

Visita:

Una secuencia ininterrumpida de páginas servidas a un usuario válido. Si dicho usuario no realiza peticiones de páginas en un periodo de tiempo (30 min) la siguiente petición constituirá el inicio de una nueva visita.

Navegador Único:

Total de combinaciones únicas de una dirección IP y un identificador adicional. Los medios pueden utilizar cookies o el Identificador de Alta de registro.

Duración Página Vista:

Tiempo acumulado en segundos de todas las páginas vistas (en visitas de dos o más páginas vistas), dividido por el número total de páginas vistas.

Duración Visita:

Tiempo en segundos de todas las visitas de dos o más páginas vistas, dividido por el número total de visitas de dos o más páginas vistas.

Tráfico nacional:

Audiencia/difusión correspondiente a España medida en base a los datos de las direcciones IP registradas por el sistema de medición.

7. Opinión

De OJDinteractiva, la división de INFORMACIÓN Y CONTROL DE PUBLICACIONES S.A.:

Hemos examinado la información facilitada por el editor del medio electrónico para el periodo que comprende la presente certificación.

Nuestro examen se ha realizado de acuerdo con las normas y procedimientos establecidos en las Normas Técnicas para el Control de los Medios Electrónicos de Comunicación.

En nuestra opinión, la presente certificación presenta razonablemente la difusión/audiencia registrada por este canal.

ADVERTENCIA:

El trabajo de OJDinteractiva, la división de INFORMACIÓN Y CONTROL DE PUBLICACIONES S.A (INTROL) se limita a la realización de pruebas para la revisión de los datos de recuento suministrados por el editor con la finalidad de expresar una opinión sobre la razonabilidad de dichos datos de acuerdo con las Normas Técnicas para el control de los MEC.

Por tanto, INTROL no acepta responsabilidad alguna por las inexactitudes o errores que puedan existir en los datos de recuento. Tampoco acepta ninguna responsabilidad por la falsedad en los datos de recuento recibidos del editor, ni por otros datos de medición que no están incluidos en el análisis.

Diciembre - 2025

OJDinteractiva