



## INFORMACION Y CONTROL DE PUBLICACIONES, S.A.

Velázquez, 46, 1º Drcha - Tel. 91 435 00 32 Fax 91 435 96 05 - 28001 - MADRID  
Av. Diagonal 497, 5a planta - Tel 93 439 24 18 Fax 93 419 25 34 - 08029 - BARCELONA

**Título:** EUROPAPRESS.ES - CHANCE  
**URL Primaria:** https://www.europapress.es/chance/  
**Editor:** Agencia Europa Press, S.A.  
**Domicilio:** Pso. Castellana, 210, 3º  
**Ciudad:** 28046 MADRID  
**Teléfono:** 91 359 26 00  
**Fax:** 91 345 19 43  
**E-mail:**  
**Clasificación:** Noticias e Información  
**Sub-Clasificación:** Noticias globales y actualidad

# CHANCE

### 1. Cifras totales y promedios (Nacional e Internacional)

MES - AÑO	NAVEGADORES UNICOS	VISITAS	PAGINAS
Abril - 2026	232.223	472.430	673.894
<b>PROMEDIO DIARIO</b>	<b>13.407</b>	<b>15.823</b>	<b>22.500</b>
<b>PROMEDIO LUNES-VIERNES</b>	13.808	16.447	23.562
<b>PROMEDIO SABADO-DOMINGO</b>	12.304	14.105	19.580
<b>PAGINAS / VISITAS</b>	1,42		
<b>DURACION MEDIA VISITAS</b>	0:02:30		
<b>TIEMPO INTERACCIÓN MEDIO</b>	0:01:20		

### 2. Secciones (Nacional e Internacional)

	PAGINAS	%
<b>HOME</b>	66.349	9.83 %
<b>RESTO</b>	608.650	90.17 %

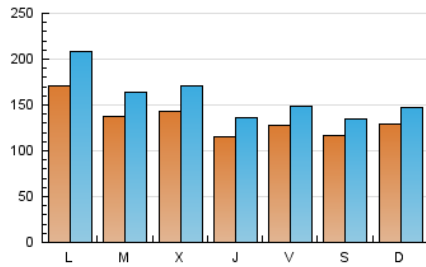
### 3. Por día del mes (Nacional e Internacional)

Día	N. únicos	Visitas	Páginas	Día	N. únicos	Visitas	Páginas	Día	N. únicos	Visitas	Páginas
1	16.721	19.943	26.581	11	14.121	16.000	23.345	21	13.216	16.091	23.297
2	10.921	12.698	18.043	12	13.226	15.079	20.675	22	13.260	15.783	23.110
3	8.391	9.739	13.637	13	25.763	33.276	43.695	23	12.937	14.935	21.702
4	11.231	13.033	18.907	14	15.809	18.441	27.130	24	14.777	17.835	25.000
5	19.913	22.427	30.673	15	16.911	20.420	29.480	25	11.678	13.791	18.415
6	15.883	19.164	28.441	16	12.804	14.971	21.337	26	9.641	11.176	14.807
7	16.265	19.410	27.596	17	12.611	15.015	22.445	27	11.971	14.208	20.545
8	14.557	17.355	24.879	18	9.773	11.292	15.588	28	9.796	11.523	17.152
9	11.281	13.499	19.821	19	8.845	10.045	14.228	29	10.213	12.162	18.036
10	15.433	17.015	26.269	20	14.517	16.554	24.033	30	9.743	11.797	16.132

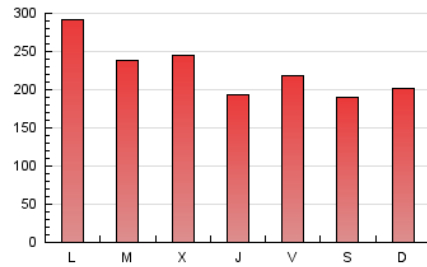
#### 4. Gráficas (Nacional e Internacional)

##### 4.1 Por día de la semana (promedio)

N. únicos / Visitas (x 100)

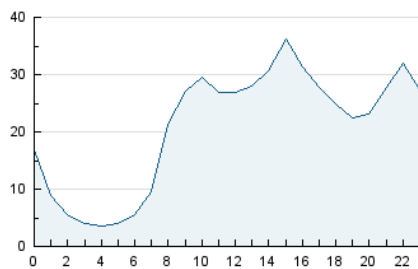


Páginas (x 100)

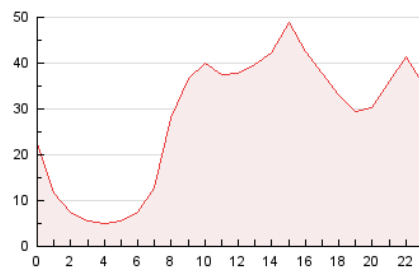


##### 4.2 Por franja horaria (promedio)

Visitas\_ (x 1000)

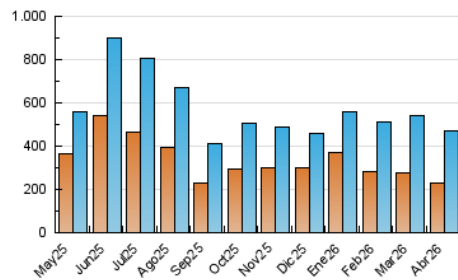


Páginas (x 1000)

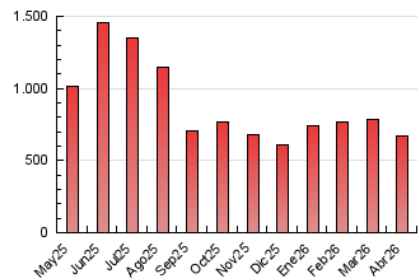


##### 4.3 Por meses

N. únicos / Visitas (x 1000)



Páginas (x 1000)





## INFORMACION Y CONTROL DE PUBLICACIONES, S.A.

Velázquez, 46, 1ª Drcha - Tel. 91 435 00 32 Fax 91 435 96 05 - 28001 - MADRID  
Av. Diagonal 497, 5a planta - Tel 93 439 24 18 Fax 93 419 25 34 - 08029 - BARCELONA

### Anexo - Tráfico Nacional

**Título:** EUROPAPRESS.ES - CHANCE  
**URL Primaria:** https://www.europapress.es/chance/  
**Editor:** Agencia Europa Press, S.A.  
**Domicilio:** Pso. Castellana, 210, 3º  
**Ciudad:** 28046 MADRID  
**Teléfono:** 91 359 26 00  
**Fax:** 91 345 19 43  
**E-mail:**  
**Clasificación:** Noticias e Información  
**Sub-Clasificación:** Noticias globales y actualidad

# CHANCE

#### 1. Cifras totales y promedios (Nacional)

MES - AÑO	NAVEGADORES UNICOS	VISITAS	PAGINAS
Abril - 2026	190.232	423.479	607.343
<b>PROMEDIO DIARIO</b>	<b>11.799</b>	<b>14.084</b>	<b>20.278</b>
<b>PROMEDIO LUNES-VIERNES</b>	<b>12.135</b>	<b>14.608</b>	<b>21.241</b>
<b>PROMEDIO SABADO-DOMINGO</b>	<b>10.877</b>	<b>12.640</b>	<b>17.631</b>
<b>PAGINAS / VISITAS</b>	<b>1,44</b>		
<b>DURACION MEDIA VISITAS</b>	<b>0:02:30</b>		
<b>TIEMPO INTERACCIÓN MEDIO</b>	<b>0:01:32</b>		

#### 2. Secciones (Nacional)

	PAGINAS	%
<b>HOME</b>	58.749	9.66 %
<b>RESTO</b>	549.601	90.34 %

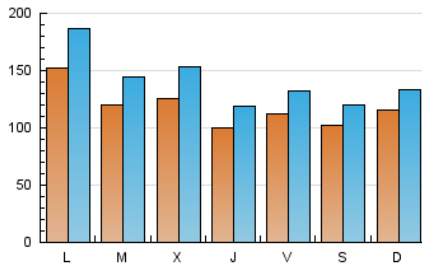
#### 3. Por día del mes (Nacional)

Día	N. únicos	Visitas	Páginas	Día	N. únicos	Visitas	Páginas	Día	N. únicos	Visitas	Páginas
<b>1</b>	14.841	17.886	23.840	<b>11</b>	12.592	14.468	20.898	<b>21</b>	11.599	14.310	21.324
<b>2</b>	9.458	11.088	15.812	<b>12</b>	11.571	13.480	18.328	<b>22</b>	11.829	14.308	21.249
<b>3</b>	6.879	7.984	11.461	<b>13</b>	23.532	30.378	40.352	<b>23</b>	11.431	13.299	19.751
<b>4</b>	9.635	11.293	16.546	<b>14</b>	13.896	16.476	24.544	<b>24</b>	13.226	16.000	22.824
<b>5</b>	18.343	20.885	28.374	<b>15</b>	15.360	18.777	27.118	<b>25</b>	10.244	12.169	16.641
<b>6</b>	13.869	17.013	25.348	<b>16</b>	11.357	13.424	19.337	<b>26</b>	8.385	9.914	13.325
<b>7</b>	13.989	17.004	24.327	<b>17</b>	11.209	13.442	20.600	<b>27</b>	10.463	12.460	18.699
<b>8</b>	12.156	14.887	21.742	<b>18</b>	8.538	10.070	14.086	<b>28</b>	8.350	10.034	15.234
<b>9</b>	9.284	11.401	17.132	<b>19</b>	7.705	8.842	12.846	<b>29</b>	8.843	10.700	16.183
<b>10</b>	13.748	15.348	23.735	<b>20</b>	13.199	14.885	22.142	<b>30</b>	8.445	10.281	14.552

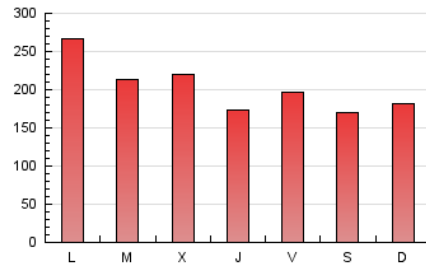
## 4. Gráficas (Nacional)

### 4.1 Por día de la semana (promedio)

N. únicos / Visitas (x 100)

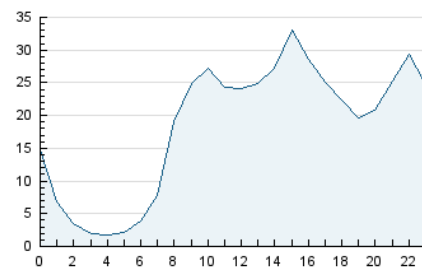


Páginas (x 100)

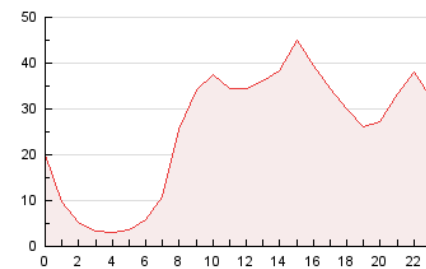


### 4.2 Por franja horaria (promedio)

Visitas\_ (x 1000)

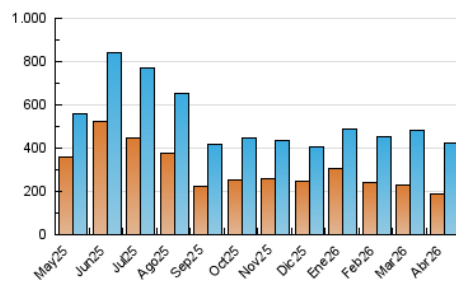


Páginas (x 1000)

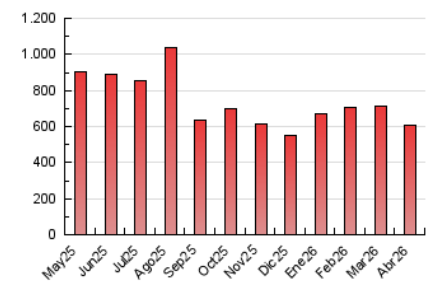


### 4.3 Por meses

N. únicos / Visitas (x 1000)



Páginas (x 1000)



## 5. Observaciones

Este Medio Electrónico de Comunicación ha sido medido por la herramienta Google Analytics de Google (GA4).

## 6. Definiciones básicas (Para más información ver Normas Técnicas para el Control de los Medios Electrónicos de Comunicación)

### Página Vista:

Conjunto de ficheros enviado a un usuario como resultado de una petición del mismo recibida por el servidor. Cuando la página está formada por varios marcos (frames), el conjunto de los mismos tendrá, a efectos de cómputo, la consideración de una página unitaria.

### Visita:

Una secuencia ininterrumpida de páginas servidas a un usuario válido. Si dicho usuario no realiza peticiones de páginas en un periodo de tiempo (30 min) la siguiente petición constituirá el inicio de una nueva visita.

### Navegador Único:

Total de combinaciones únicas de una dirección IP y un identificador adicional. Los medios pueden utilizar cookies o el Identificador de Alta de registro.

### Duración Página Vista:

Tiempo acumulado en segundos de todas las páginas vistas (en visitas de dos o más páginas vistas), dividido por el número total de páginas vistas.

### Duración Visita:

Tiempo en segundos de todas las visitas de dos o más páginas vistas, dividido por el número total de visitas de dos o más páginas vistas.

### Tráfico nacional:

Audiencia/difusión correspondiente a España medida en base a los datos de las direcciones IP registradas por el sistema de medición.

## 7. Opinión

De OJDinteractiva, la división de INFORMACIÓN Y CONTROL DE PUBLICACIONES S.A.:

Hemos examinado la información facilitada por el editor del medio electrónico para el periodo que comprende la presente certificación.

Nuestro examen se ha realizado de acuerdo con las normas y procedimientos establecidos en las Normas Técnicas para el Control de los Medios Electrónicos de Comunicación.

En nuestra opinión, la presente certificación presenta razonablemente la difusión/audiencia registrada por este canal.

### ADVERTENCIA:

El trabajo de OJDinteractiva, la división de INFORMACIÓN Y CONTROL DE PUBLICACIONES S.A (INTROL) se limita a la realización de pruebas para la revisión de los datos de recuento suministrados por el editor con la finalidad de expresar una opinión sobre la razonabilidad de dichos datos de acuerdo con las Normas Técnicas para el control de los MEC.

Por tanto, INTROL no acepta responsabilidad alguna por las inexactitudes o errores que puedan existir en los datos de recuento. Tampoco acepta ninguna responsabilidad por la falsedad en los datos de recuento recibidos del editor, ni por otros datos de medición que no están incluidos en el análisis.

Mayo - 2026

OJDinteractiva