



## INFORMACION Y CONTROL DE PUBLICACIONES, S.A.

Velázquez, 46, 1º Drcha - Tel. 91 435 00 32 Fax 91 435 96 05 - 28001 - MADRID  
Av. Diagonal 497, 5a planta - Tel 93 439 24 18 Fax 93 419 25 34 - 08029 - BARCELONA

**Título:** EUROPAPRESS.ES - CHANCE  
**URL Primaria:** https://www.europapress.es/chance/  
**Editor:** Europa Press Medios, S.A.  
**Domicilio:** Pso. Castellana, 210, 3º  
**Ciudad:** 28046 MADRID  
**Teléfono:** 91 359 26 00  
**Fax:** 91 345 19 43  
**E-mail:**  
**Clasificación:** Noticias e Información  
**Sub-Clasificación:** Noticias globales y actualidad

# CHANCE

### 1. Cifras totales y promedios (Nacional e Internacional)

MES - AÑO	NAVEGADORES UNICOS	VISITAS	PAGINAS
Abril - 2024	1.193.565	2.406.267	3.848.557
<b>PROMEDIO DIARIO</b>	<b>72.543</b>	<b>80.209</b>	<b>128.285</b>
<b>PROMEDIO LUNES-VIERNES</b>	63.065	70.056	110.802
<b>PROMEDIO SABADO-DOMINGO</b>	98.607	108.130	176.365
<b>PAGINAS / VISITAS</b>	1,60		
<b>DURACION MEDIA VISITAS</b>	0:02:13		
<b>TIEMPO INTERACCIÓN MEDIO</b>	0:01:56		

### 2. Secciones (Nacional e Internacional)

	PAGINAS	%
<b>HOME</b>	82.263	2.14 %
<b>RESTO</b>	3.766.294	97.86 %

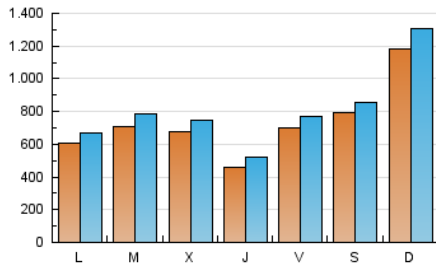
### 3. Por día del mes (Nacional e Internacional)

Día	N. únicos	Visitas	Páginas	Día	N. únicos	Visitas	Páginas	Día	N. únicos	Visitas	Páginas
1	55.358	61.353	91.340	11	52.035	59.422	97.697	21	37.377	41.427	71.178
2	174.739	197.377	299.225	12	85.422	94.092	150.919	22	57.014	62.211	93.485
3	110.014	123.169	178.247	13	59.401	64.519	109.008	23	32.647	34.810	53.312
4	50.726	54.412	80.395	14	108.702	118.913	217.715	24	40.214	44.068	69.758
5	93.454	104.635	159.602	15	62.839	70.213	122.968	25	42.888	48.973	76.709
6	84.998	92.390	155.048	16	45.830	52.303	91.036	26	66.172	72.098	116.609
7	112.420	120.324	178.249	17	54.583	58.085	100.511	27	130.954	139.378	225.828
8	74.521	82.403	127.480	18	38.070	44.295	73.490	28	213.493	243.048	376.795
9	66.601	71.740	122.769	19	33.727	36.950	60.911	29	52.393	59.017	91.287
10	65.683	73.991	122.477	20	41.512	45.041	77.099	30	32.489	35.610	57.410

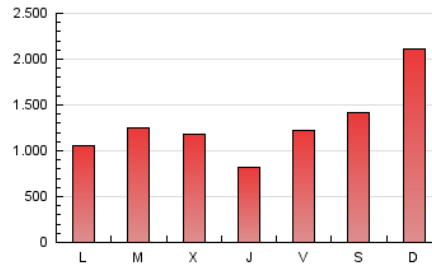
#### 4. Gráficas (Nacional e Internacional)

##### 4.1 Por día de la semana (promedio)

N. únicos / Visitas (x 100)

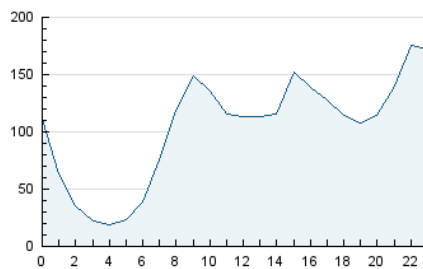


Páginas (x 100)

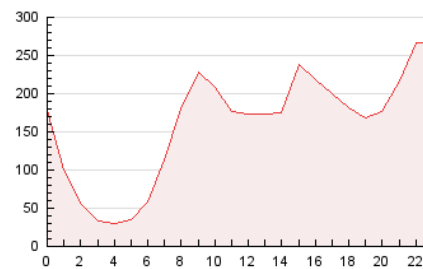


##### 4.2 Por franja horaria (promedio)

Visitas\_ (x 1000)

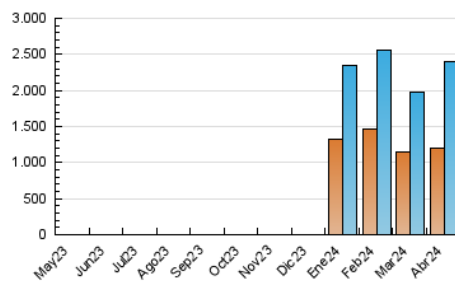


Páginas (x 1000)

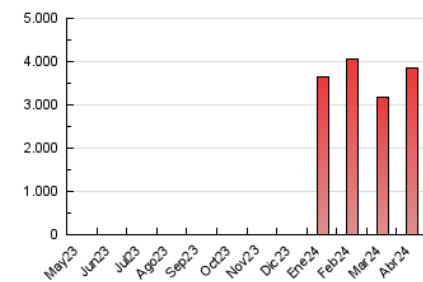


##### 4.3 Por meses

N. únicos / Visitas (x 1000)



Páginas (x 1000)





## INFORMACION Y CONTROL DE PUBLICACIONES, S.A.

Velázquez, 46, 1º Drcha - Tel. 91 435 00 32 Fax 91 435 96 05 - 28001 - MADRID  
Av. Diagonal 497, 5a planta - Tel 93 439 24 18 Fax 93 419 25 34 - 08029 - BARCELONA

### Anexo - Tráfico Nacional

**Título:** EUROPAPRESS.ES - CHANCE  
**URL Primaria:** https://www.europapress.es/chance/  
**Editor:** Europa Press Medios, S.A.  
**Domicilio:** Pso. Castellana, 210, 3º  
**Ciudad:** 28046 MADRID  
**Teléfono:** 91 359 26 00  
**Fax:** 91 345 19 43  
**E-mail:**  
**Clasificación:** Noticias e Información  
**Sub-Clasificación:** Noticias globales y actualidad

# CHANCE

#### 1. Cifras totales y promedios (Nacional)

MES - AÑO	NAVEGADORES UNICOS	VISITAS	PAGINAS
Abril - 2024	1.173.841	2.282.982	3.674.304
<b>PROMEDIO DIARIO</b>	<b>68.705</b>	<b>76.099</b>	<b>122.477</b>
<b>PROMEDIO LUNES-VIERNES</b>	59.325	66.010	105.126
<b>PROMEDIO SABADO-DOMINGO</b>	94.501	103.846	170.190
<b>PAGINAS / VISITAS</b>	1,61		
<b>DURACION MEDIA VISITAS</b>	0:01:53		
<b>TIEMPO INTERACCIÓN MEDIO</b>	0:01:37		

#### 2. Secciones (Nacional)

	PAGINAS	%
<b>HOME</b>	69.100	1.88 %
<b>RESTO</b>	3.605.204	98.12 %

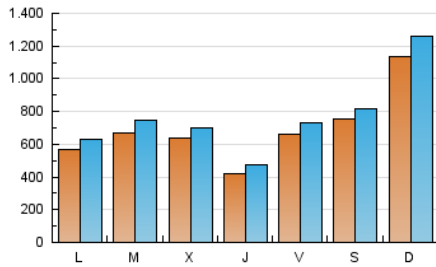
#### 3. Por día del mes (Nacional)

Día	N. únicos	Visitas	Páginas	Día	N. únicos	Visitas	Páginas	Día	N. únicos	Visitas	Páginas
1	52.251	58.272	86.923	11	46.716	53.207	89.288	21	35.143	38.247	67.376
2	170.879	193.027	293.689	12	79.833	88.526	142.120	22	54.117	58.780	89.068
3	106.310	119.261	172.768	13	54.649	59.752	102.153	23	29.764	31.965	49.171
4	47.569	51.432	75.850	14	103.212	114.087	208.569	24	37.428	40.618	65.638
5	90.313	101.197	154.579	15	58.494	65.157	115.824	25	40.340	45.931	72.874
6	81.300	88.824	149.181	16	42.412	48.714	85.821	26	63.263	69.194	112.435
7	108.511	115.429	172.073	17	50.277	54.042	94.320	27	126.525	135.407	220.227
8	69.531	77.448	120.335	18	34.658	40.402	68.023	28	208.093	237.138	369.558
9	59.724	65.380	113.065	19	30.920	33.740	56.432	29	49.629	55.678	86.921
10	60.408	67.119	113.882	20	38.573	41.881	72.385	30	30.315	33.127	53.756

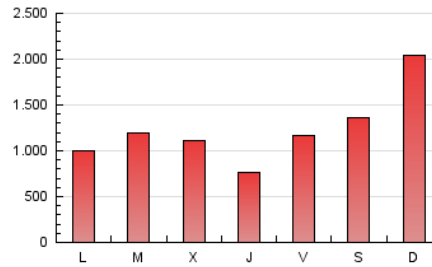
### 4. Gráficas (Nacional)

#### 4.1 Por día de la semana (promedio)

N. únicos / Visitas (x 100)

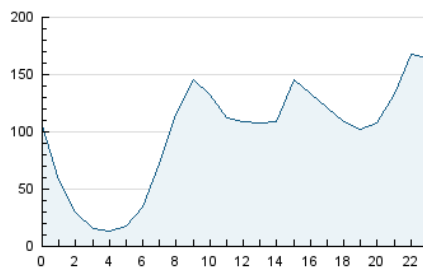


Páginas (x 100)

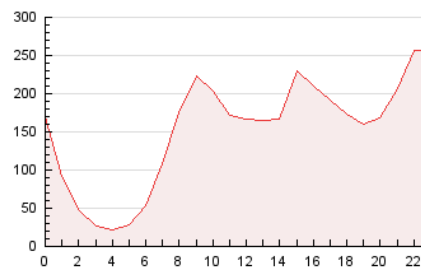


#### 4.2 Por franja horaria (promedio)

Visitas\_ (x 1000)

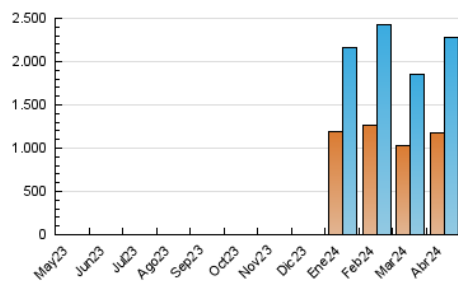


Páginas (x 1000)

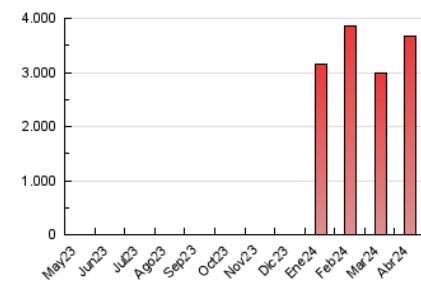


#### 4.3 Por meses

N. únicos / Visitas (x 1000)



Páginas (x 1000)



## 5. Observaciones

Este Medio Electrónico de Comunicación ha sido medido por la herramienta Google Analytics de Google (GA4)

## 6. Definiciones básicas (Para más información ver Normas Técnicas para el Control de los Medios Electrónicos de Comunicación)

### Página Vista:

Conjunto de ficheros enviado a un usuario como resultado de una petición del mismo recibida por el servidor. Cuando la página está formada por varios marcos (frames), el conjunto de los mismos tendrá, a efectos de cómputo, la consideración de una página unitaria.

### Visita:

Una secuencia ininterrumpida de páginas servidas a un usuario válido. Si dicho usuario no realiza peticiones de páginas en un periodo de tiempo (30 min) la siguiente petición constituirá el inicio de una nueva visita.

### Navegador Único:

Total de combinaciones únicas de una dirección IP y un identificador adicional. Los medios pueden utilizar cookies o el Identificador de Alta de registro.

### Duración Página Vista:

Tiempo acumulado en segundos de todas las páginas vistas (en visitas de dos o más páginas vistas), dividido por el número total de páginas vistas.

### Duración Visita:

Tiempo en segundos de todas las visitas de dos o más páginas vistas, dividido por el número total de visitas de dos o más páginas vistas.

### Tráfico nacional:

Audiencia/difusión correspondiente a España medida en base a los datos de las direcciones IP registradas por el sistema de medición.

## 7. Opinión

De OJDinteractiva, la división de INFORMACIÓN Y CONTROL DE PUBLICACIONES S.A.:

Hemos examinado la información facilitada por el editor del medio electrónico para el periodo que comprende la presente certificación.

Nuestro examen se ha realizado de acuerdo con las normas y procedimientos establecidos en las Normas Técnicas para el Control de los Medios Electrónicos de Comunicación.

En nuestra opinión, la presente certificación presenta razonablemente la difusión/audiencia registrada por este canal.

### ADVERTENCIA:

El trabajo de OJDinteractiva, la división de INFORMACIÓN Y CONTROL DE PUBLICACIONES S.A (INTROL) se limita a la realización de pruebas para la revisión de los datos de recuento suministrados por el editor con la finalidad de expresar una opinión sobre la razonabilidad de dichos datos de acuerdo con las Normas Técnicas para el control de los MEC.

Por tanto, INTROL no acepta responsabilidad alguna por las inexactitudes o errores que puedan existir en los datos de recuento. Tampoco acepta ninguna responsabilidad por la falsedad en los datos de recuento recibidos del editor, ni por otros datos de medición que no están incluidos en el análisis.

Mayo - 2024

OJDinteractiva