



## INFORMACION Y CONTROL DE PUBLICACIONES, S.A.

Velázquez, 46, 1º Drcha - Tel. 91 435 00 32 Fax 91 435 96 05 - 28001 - MADRID  
Av. Diagonal 497, 5a planta - Tel 93 439 24 18 Fax 93 419 25 34 - 08029 - BARCELONA

**Título:** EUROPAPRESS.ES - CHANCE  
**URL Primaria:** https://www.europapress.es/chance/  
**Editor:** Europa Press Medios, S.A.  
**Domicilio:** Pso. Castellana, 210, 3º  
**Ciudad:** 28046 MADRID  
**Teléfono:** 91 359 26 00  
**Fax:** 91 345 19 43  
**E-mail:**  
**Clasificación:** Noticias e Información  
**Sub-Clasificación:** Noticias globales y actualidad

### 1. Cifras totales y promedios (Nacional e Internacional)

MES - AÑO	NAVEGADORES UNICOS	VISITAS	PAGINAS
Febrero - 2024	1.456.432	2.552.604	4.044.973
<b>PROMEDIO DIARIO</b>	<b>80.773</b>	<b>88.021</b>	<b>139.482</b>
<b>PROMEDIO LUNES-VIERNES</b>	70.622	76.990	123.448
<b>PROMEDIO SABADO-DOMINGO</b>	107.418	116.978	181.572
<b>PAGINAS / VISITAS</b>	1,58		
<b>DURACION MEDIA VISITAS</b>	0:02:04		
<b>TIEMPO INTERACCIÓN MEDIO</b>	0:01:39		

### 2. Secciones (Nacional e Internacional)

	PAGINAS	%
<b>HOME</b>	80.845	2.00 %
<b>RESTO</b>	3.964.128	98.00 %

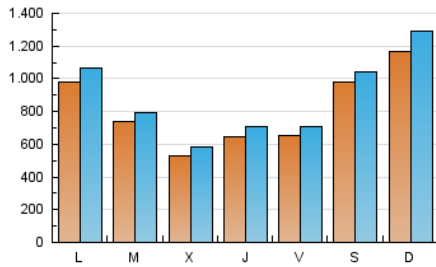
### 3. Por día del mes (Nacional e Internacional)

Día	N. únicos	Visitas	Páginas	Día	N. únicos	Visitas	Páginas	Día	N. únicos	Visitas	Páginas
1	101.797	111.865	183.992	11	61.747	68.813	116.177	21	42.537	47.221	81.323
2	99.405	105.151	178.908	12	96.252	105.450	158.579	22	67.806	73.066	116.401
3	161.251	174.264	275.900	13	56.484	61.362	100.018	23	42.402	47.685	74.710
4	274.131	305.234	466.366	14	37.060	41.963	76.045	24	46.044	48.392	72.230
5	191.316	209.541	314.597	15	36.481	42.660	73.853	25	69.376	74.854	107.175
6	84.119	92.453	144.534	16	42.702	46.043	80.781	26	36.168	39.397	58.075
7	76.890	83.842	139.809	17	56.222	59.521	98.537	27	110.667	117.009	172.751
8	70.322	77.759	128.364	18	61.899	68.778	103.795	28	55.300	60.303	100.189
9	77.687	83.181	132.881	19	66.811	73.129	115.043	29	46.269	49.713	80.640
10	128.670	135.964	212.393	20	44.592	47.991	80.907				

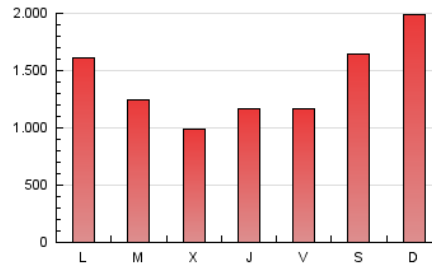
#### 4. Gráficas (Nacional e Internacional)

##### 4.1 Por día de la semana (promedio)

N. únicos / Visitas (x 100)

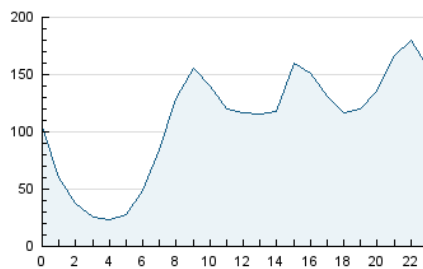


Páginas (x 100)

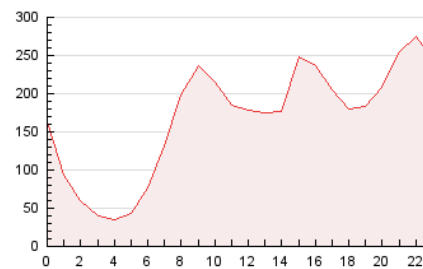


##### 4.2 Por franja horaria (promedio)

Visitas\_ (x 1000)

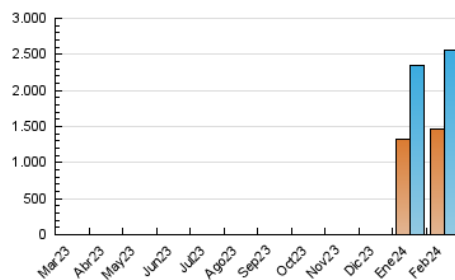


Páginas (x 1000)

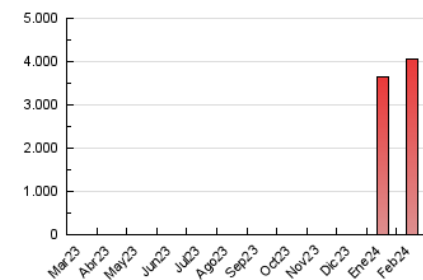


##### 4.3 Por meses

N. únicos / Visitas (x 1000)



Páginas (x 1000)





## INFORMACION Y CONTROL DE PUBLICACIONES, S.A.

Velázquez, 46, 1º Drcha - Tel. 91 435 00 32 Fax 91 435 96 05 - 28001 - MADRID  
Av. Diagonal 497, 5a planta - Tel 93 439 24 18 Fax 93 419 25 34 - 08029 - BARCELONA

### Anexo - Tráfico Nacional

**Título:** EUROPAPRESS.ES - CHANCE  
**URL Primaria:** https://www.europapress.es/chance/  
**Editor:** Europa Press Medios, S.A.  
**Domicilio:** Pso. Castellana, 210, 3º  
**Ciudad:** 28046 MADRID  
**Teléfono:** 91 359 26 00  
**Fax:** 91 345 19 43  
**E-mail:**  
**Clasificación:** Noticias e Información  
**Sub-Clasificación:** Noticias globales y actualidad

#### 1. Cifras totales y promedios (Nacional)

MES - AÑO	NAVEGADORES UNICOS	VISITAS	PAGINAS
Febrero - 2024	1.263.607	2.423.543	3.865.191
<b>PROMEDIO DIARIO</b>	<b>77.027</b>	<b>83.570</b>	<b>133.282</b>
<b>PROMEDIO LUNES-VIERNES</b>	66.680	72.650	117.278
<b>PROMEDIO SABADO-DOMINGO</b>	104.187	112.238	175.295
<b>PAGINAS / VISITAS</b>	1,59		
<b>DURACION MEDIA VISITAS</b>	0:01:22		
<b>TIEMPO INTERACCIÓN MEDIO</b>	0:01:03		

#### 2. Secciones (Nacional)

	PAGINAS	%
<b>HOME</b>	56.733	1.47 %
<b>RESTO</b>	3.808.458	98.53 %

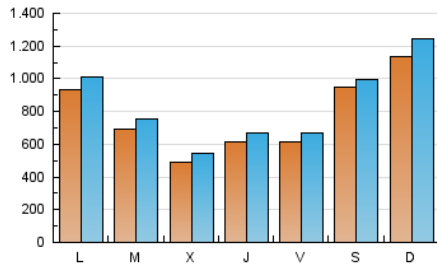
#### 3. Por día del mes (Nacional)

Día	N. únicos	Visitas	Páginas	Día	N. únicos	Visitas	Páginas	Día	N. únicos	Visitas	Páginas
1	98.801	105.988	175.454	11	58.525	64.318	110.116	21	39.144	43.674	75.997
2	94.247	99.984	170.032	12	91.821	99.365	151.443	22	64.220	68.217	110.592
3	154.888	166.322	267.666	13	51.828	56.975	93.197	23	39.359	44.306	69.581
4	272.475	299.146	457.037	14	34.375	38.735	71.055	24	43.292	45.201	67.677
5	184.622	202.476	306.589	15	33.187	39.018	68.792	25	64.306	69.057	99.593
6	78.737	87.754	137.038	16	39.410	42.618	75.838	26	32.166	35.100	52.334
7	72.528	79.959	133.255	17	54.475	56.631	94.375	27	106.329	112.711	166.999
8	66.607	72.664	121.488	18	59.197	65.725	99.235	28	51.468	56.536	94.986
9	73.773	79.268	126.760	19	63.654	68.812	109.626	29	42.698	46.843	75.806
10	126.338	131.502	206.658	20	41.307	44.638	75.972				

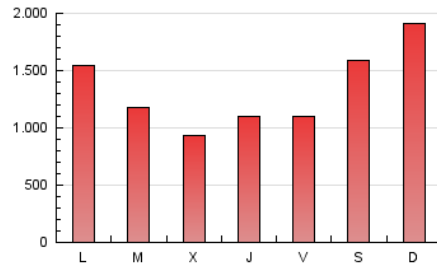
#### 4. Gráficas (Nacional)

##### 4.1 Por día de la semana (promedio)

N. únicos / Visitas (x 100)

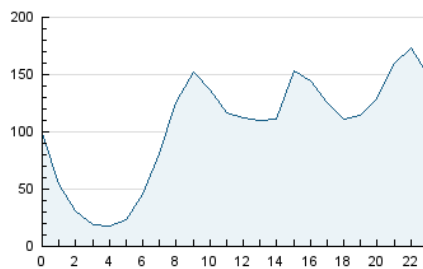


Páginas (x 100)

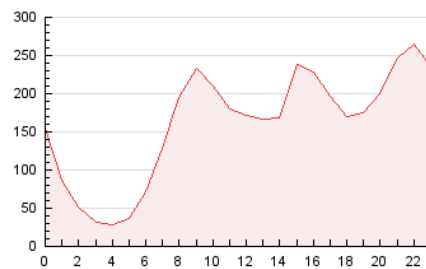


##### 4.2 Por franja horaria (promedio)

Visitas\_ (x 1000)

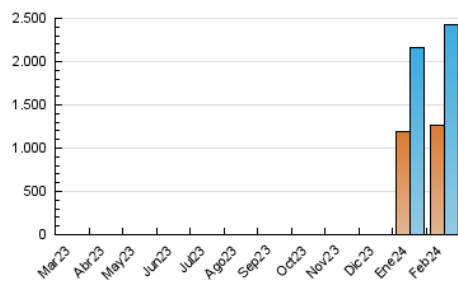


Páginas (x 1000)

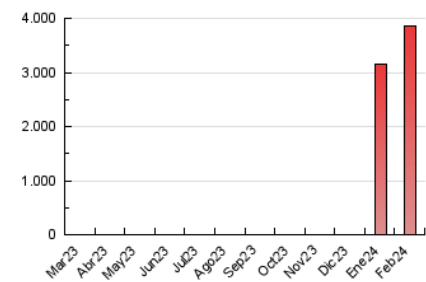


##### 4.3 Por meses

N. únicos / Visitas (x 1000)



Páginas (x 1000)



## 5. Observaciones

Este Medio Electrónico de Comunicación ha sido medido por la herramienta Google Analytics de Google (GA4)

## 6. Definiciones básicas (Para más información ver Normas Técnicas para el Control de los Medios Electrónicos de Comunicación)

### Página Vista:

Conjunto de ficheros enviado a un usuario como resultado de una petición del mismo recibida por el servidor. Cuando la página está formada por varios marcos (frames), el conjunto de los mismos tendrá, a efectos de cómputo, la consideración de una página unitaria.

### Visita:

Una secuencia ininterrumpida de páginas servidas a un usuario válido. Si dicho usuario no realiza peticiones de páginas en un periodo de tiempo (30 min) la siguiente petición constituirá el inicio de una nueva visita.

### Navegador Único:

Total de combinaciones únicas de una dirección IP y un identificador adicional. Los medios pueden utilizar cookies o el Identificador de Alta de registro.

### Duración Página Vista:

Tiempo acumulado en segundos de todas las páginas vistas (en visitas de dos o más páginas vistas), dividido por el número total de páginas vistas.

### Duración Visita:

Tiempo en segundos de todas las visitas de dos o más páginas vistas, dividido por el número total de visitas de dos o más páginas vistas.

### Tráfico nacional:

Audiencia/difusión correspondiente a España medida en base a los datos de las direcciones IP registradas por el sistema de medición.

## 7. Opinión

De OJDinteractiva, la división de INFORMACIÓN Y CONTROL DE PUBLICACIONES S.A.:

Hemos examinado la información facilitada por el editor del medio electrónico para el periodo que comprende la presente certificación.

Nuestro examen se ha realizado de acuerdo con las normas y procedimientos establecidos en las Normas Técnicas para el Control de los Medios Electrónicos de Comunicación.

En nuestra opinión, la presente certificación presenta razonablemente la difusión/audiencia registrada por este canal.

### ADVERTENCIA:

El trabajo de OJDinteractiva, la división de INFORMACIÓN Y CONTROL DE PUBLICACIONES S.A (INTROL) se limita a la realización de pruebas para la revisión de los datos de recuento suministrados por el editor con la finalidad de expresar una opinión sobre la razonabilidad de dichos datos de acuerdo con las Normas Técnicas para el control de los MEC.

Por tanto, INTROL no acepta responsabilidad alguna por las inexactitudes o errores que puedan existir en los datos de recuento. Tampoco acepta ninguna responsabilidad por la falsedad en los datos de recuento recibidos del editor, ni por otros datos de medición que no están incluidos en el análisis.

Marzo - 2024

OJDinteractiva