



CERTIFICACIÓN DE CANAL EUROPAPRESS.ES - CEUTA Y MELILLA

INFORMACION Y CONTROL DE PUBLICACIONES, S.A.

Velázquez, 46, 1ª Drcha - Tel. 91 435 00 32 Fax 91 435 96 05 - 28001 - MADRID
 Av. Diagonal 497, 5a planta - Tel 93 439 24 18 Fax 93 419 25 34 - 08029 - BARCELONA

Título: EUROPAPRESS.ES - CEUTA Y MELILLA
URL Primaria: https://www.europapress.es/ceuta-y-melilla/
Editor: Agencia Europa Press, S.A.
Domicilio: Pso. Castellana, 210, 3º
Ciudad: 28046 MADRID
Teléfono: 91 359 26 00
Fax: 91 345 19 43
E-mail:
Clasificación: Noticias e Información
Sub-Clasificación: Noticias globales y actualidad

europa press
Ceuta y Melilla

1. Cifras totales y promedios (Nacional e Internacional)

MES - AÑO	NAVEGADORES UNICOS	VISITAS	PAGINAS
Diciembre - 2025	7.167	8.559	9.288
PROMEDIO DIARIO	267	282	358
PROMEDIO LUNES-VIERNES	292	307	405
PROMEDIO SABADO-DOMINGO	198	208	222
PAGINAS / VISITAS	1,27		
DURACION MEDIA VISITAS	0:02:08		
TIEMPO INTERACCIÓN MEDIO	0:00:40		

2. Secciones (Nacional e Internacional)

	PAGINAS	%
HOME	310	2.79 %
RESTO	10.783	97.21 %

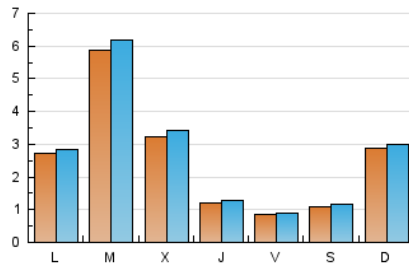
3. Por día del mes (Nacional e Internacional)

Día	N. únicos	Visitas	Páginas	Día	N. únicos	Visitas	Páginas	Día	N. únicos	Visitas	Páginas
1	261	271	353	11	151	159	210	21	696	727	688
2	459	494	663	12	92	97	130	22	424	434	390
3	283	306	504	13	56	64	109	23	483	501	567
4	141	156	255	14	170	187	275	24	427	442	461
5	146	159	198	15	106	119	178	25	94	95	83
6	51	55	47	16	80	86	153	26	46	47	52
7	225	230	253	17	134	142	185	27	121	129	122
8	503	526	623	18	96	99	117	28	54	57	56
9	1.770	1.865	2.736	19	51	54	133	29	60	63	76
10	580	610	854	20	208	213	226	30	137	141	150
								31	186	204	246

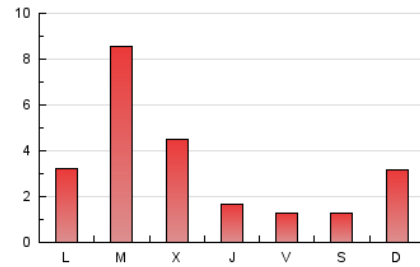
4. Gráficas (Nacional e Internacional)

4.1 Por día de la semana (promedio)

N. únicos / Visitas (x 100)



Páginas (x 100)

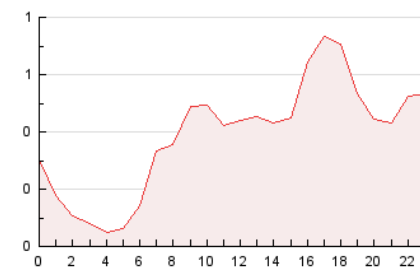


4.2 Por franja horaria (promedio)

Visitas_ (x 1000)

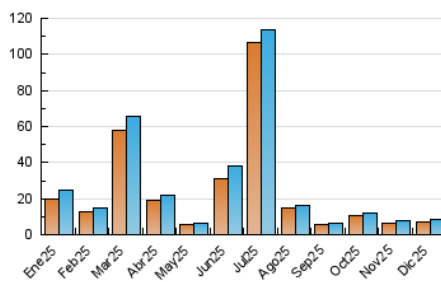


Páginas (x 1000)

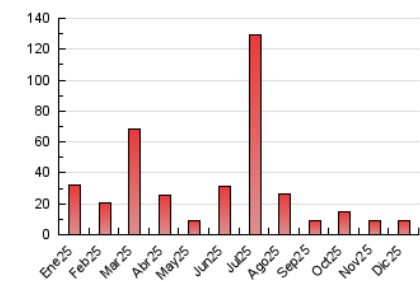


4.3 Por meses

N. únicos / Visitas (x 1000)



Páginas (x 1000)





INFORMACION Y CONTROL DE PUBLICACIONES, S.A.

Velázquez, 46, 1ª Drcha - Tel. 91 435 00 32 Fax 91 435 96 05 - 28001 - MADRID
Av. Diagonal 497, 5a planta - Tel 93 439 24 18 Fax 93 419 25 34 - 08029 - BARCELONA

Anexo - Tráfico Nacional

Título: EUROPAPRESS.ES - CEUTA Y MELILLA
URL Primaria: https://www.europapress.es/ceuta-y-melilla/
Editor: Agencia Europa Press, S.A.
Domicilio: Pso. Castellana, 210, 3º
Ciudad: 28046 MADRID
Teléfono: 91 359 26 00
Fax: 91 345 19 43
E-mail:
Clasificación: Noticias e Información
Sub-Clasificación: Noticias globales y actualidad

europa press
Ceuta y Melilla

1. Cifras totales y promedios (Nacional)

MES - AÑO	NAVEGADORES UNICOS	VISITAS	PAGINAS
Diciembre - 2025	6.637	7.994	8.911
PROMEDIO DIARIO	249	263	345
PROMEDIO LUNES-VIERNES	271	287	391
PROMEDIO SABADO-DOMINGO	184	194	212
PAGINAS / VISITAS	1,31		
DURACION MEDIA VISITAS	0:02:15		
TIEMPO INTERACCIÓN MEDIO	0:00:44		

2. Secciones (Nacional)

	PAGINAS	%
HOME	284	2.66 %
RESTO	10.412	97.34 %

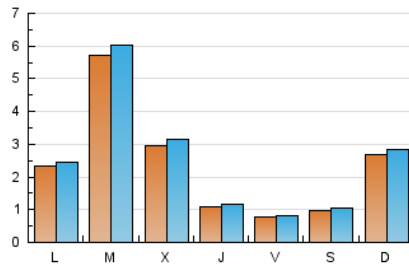
3. Por día del mes (Nacional)

Día	N. únicos	Visitas	Páginas	Día	N. únicos	Visitas	Páginas	Día	N. únicos	Visitas	Páginas
1	259	269	351	11	149	157	208	21	661	692	661
2	455	490	661	12	90	95	128	22	253	262	309
3	274	296	492	13	56	64	109	23	424	442	524
4	136	151	250	14	163	179	266	24	368	383	422
5	144	156	195	15	102	115	175	25	52	53	59
6	49	53	47	16	78	84	151	26	32	33	39
7	216	221	244	17	131	139	182	27	97	105	110
8	499	522	617	18	95	98	116	28	39	42	46
9	1.769	1.864	2.734	19	43	46	127	29	49	52	66
10	577	607	850	20	191	196	213	30	125	129	143
								31	130	147	201

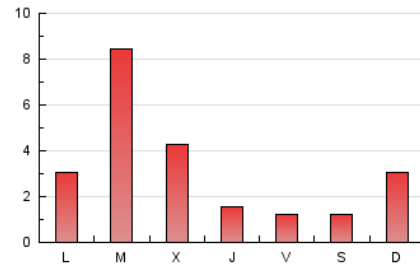
4. Gráficas (Nacional)

4.1 Por día de la semana (promedio)

N. únicos / Visitas (x 100)



Páginas (x 100)

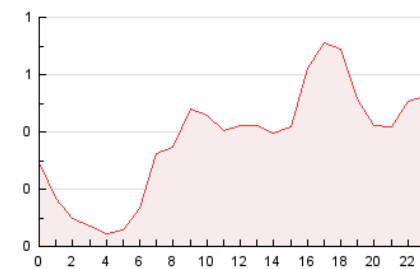


4.2 Por franja horaria (promedio)

Visitas_ (x 1000)

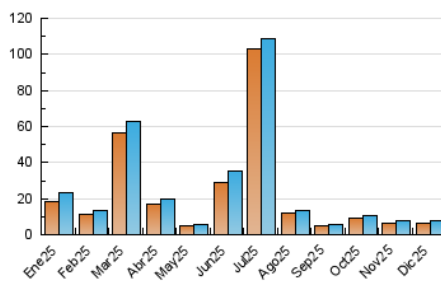


Páginas (x 1000)

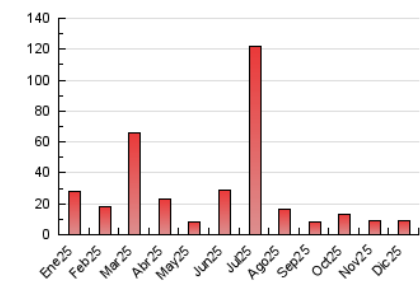


4.3 Por meses

N. únicos / Visitas (x 1000)



Páginas (x 1000)



5. Observaciones

Este Medio Electrónico de Comunicación ha sido medido por la herramienta Google Analytics de Google (GA4).

6. Definiciones básicas (Para más información ver Normas Técnicas para el Control de los Medios Electrónicos de Comunicación)

Página Vista:

Conjunto de ficheros enviado a un usuario como resultado de una petición del mismo recibida por el servidor. Cuando la página está formada por varios marcos (frames), el conjunto de los mismos tendrá, a efectos de cómputo, la consideración de una página unitaria.

Visita:

Una secuencia ininterrumpida de páginas servidas a un usuario válido. Si dicho usuario no realiza peticiones de páginas en un periodo de tiempo (30 min) la siguiente petición constituirá el inicio de una nueva visita.

Navegador Único:

Total de combinaciones únicas de una dirección IP y un identificador adicional. Los medios pueden utilizar cookies o el Identificador de Alta de registro.

Duración Página Vista:

Tiempo acumulado en segundos de todas las páginas vistas (en visitas de dos o más páginas vistas), dividido por el número total de páginas vistas.

Duración Visita:

Tiempo en segundos de todas las visitas de dos o más páginas vistas, dividido por el número total de visitas de dos o más páginas vistas.

Tráfico nacional:

Audiencia/difusión correspondiente a España medida en base a los datos de las direcciones IP registradas por el sistema de medición.

7. Opinión

De OJDinteractiva, la división de INFORMACIÓN Y CONTROL DE PUBLICACIONES S.A.:

Hemos examinado la información facilitada por el editor del medio electrónico para el periodo que comprende la presente certificación.

Nuestro examen se ha realizado de acuerdo con las normas y procedimientos establecidos en las Normas Técnicas para el Control de los Medios Electrónicos de Comunicación.

En nuestra opinión, la presente certificación presenta razonablemente la difusión/audiencia registrada por este canal.

ADVERTENCIA:

El trabajo de OJDinteractiva, la división de INFORMACIÓN Y CONTROL DE PUBLICACIONES S.A (INTROL) se limita a la realización de pruebas para la revisión de los datos de recuento suministrados por el editor con la finalidad de expresar una opinión sobre la razonabilidad de dichos datos de acuerdo con las Normas Técnicas para el control de los MEC.

Por tanto, INTROL no acepta responsabilidad alguna por las inexactitudes o errores que puedan existir en los datos de recuento. Tampoco acepta ninguna responsabilidad por la falsedad en los datos de recuento recibidos del editor, ni por otros datos de medición que no están incluidos en el análisis.

- 2025

OJDinteractiva