



## INFORMACION Y CONTROL DE PUBLICACIONES, S.A.

Velázquez, 46, 1ª Drcha - Tel. 91 435 00 32 Fax 91 435 96 05 - 28001 - MADRID  
Av. Diagonal 497, 5a planta - Tel 93 439 24 18 Fax 93 419 25 34 - 08029 - BARCELONA

**Título:** EUROPAPRESS.ES - NAVARRA  
**URL Primaria:** https://www.europapress.es/navarra/  
**Editor:** Agencia Europa Press, S.A.  
**Domicilio:** Pso. Castellana, 210, 3º  
**Ciudad:** 28046 MADRID  
**Teléfono:** 91 359 26 00  
**Fax:** 91 345 19 43  
**E-mail:**  
**Clasificación:** Noticias e Información  
**Sub-Clasificación:** Noticias globales y actualidad

**europa press**  
**Navarra**

### 1. Cifras totales y promedios (Nacional e Internacional)

MES - AÑO	NAVEGADORES UNICOS	VISITAS	PAGINAS
Enero - 2026	21.887	26.072	32.349
<b>PROMEDIO DIARIO</b>	<b>791</b>	<b>855</b>	<b>1.074</b>
<b>PROMEDIO LUNES-VIERNES</b>	642	709	1.023
<b>PROMEDIO SABADO-DOMINGO</b>	1.156	1.213	1.200
<b>PAGINAS / VISITAS</b>	1,26		
<b>DURACION MEDIA VISITAS</b>	0:04:12		
<b>TIEMPO INTERACCIÓN MEDIO</b>	0:00:29		

### 2. Secciones (Nacional e Internacional)

	PAGINAS	%
<b>HOME</b>	3.740	11.23 %
<b>RESTO</b>	29.553	88.77 %

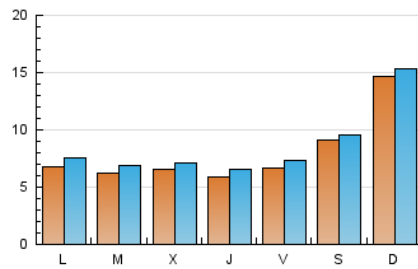
### 3. Por día del mes (Nacional e Internacional)

Día	N. únicos	Visitas	Páginas	Día	N. únicos	Visitas	Páginas	Día	N. únicos	Visitas	Páginas
<b>1</b>	707	740	811	<b>11</b>	556	596	871	<b>21</b>	472	538	716
<b>2</b>	850	896	1.163	<b>12</b>	581	646	938	<b>22</b>	456	511	730
<b>3</b>	1.905	1.950	1.367	<b>13</b>	792	866	1.121	<b>23</b>	670	751	985
<b>4</b>	4.488	4.624	3.903	<b>14</b>	711	766	868	<b>24</b>	376	434	660
<b>5</b>	882	961	1.255	<b>15</b>	490	540	533	<b>25</b>	495	554	799
<b>6</b>	703	752	1.265	<b>16</b>	475	540	707	<b>26</b>	678	762	1.245
<b>7</b>	601	660	1.072	<b>17</b>	240	279	455	<b>27</b>	461	538	815
<b>8</b>	699	801	1.418	<b>18</b>	332	367	503	<b>28</b>	823	898	1.344
<b>9</b>	914	1.024	1.658	<b>19</b>	587	648	815	<b>29</b>	599	676	1.053
<b>10</b>	1.306	1.353	1.229	<b>20</b>	541	600	1.084	<b>30</b>	423	475	901
								<b>31</b>	704	759	1.009

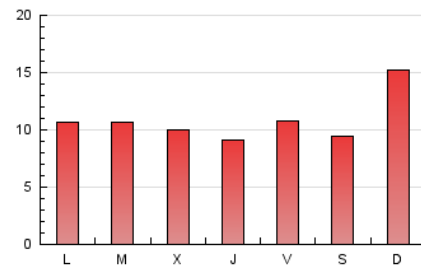
#### 4. Gráficas (Nacional e Internacional)

##### 4.1 Por día de la semana (promedio)

N. únicos / Visitas (x 100)

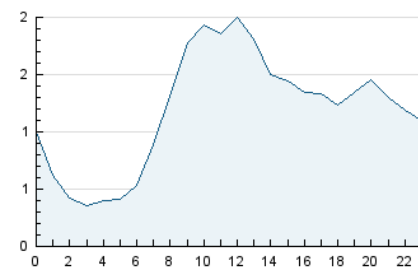


Páginas (x 100)

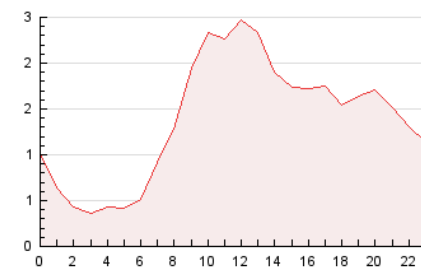


##### 4.2 Por franja horaria (promedio)

Visitas\_ (x 1000)

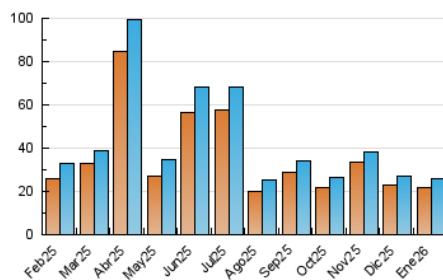


Páginas (x 1000)

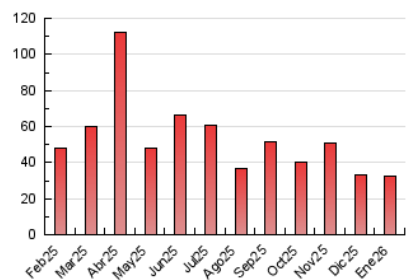


##### 4.3 Por meses

N. únicos / Visitas (x 1000)



Páginas (x 1000)





## INFORMACION Y CONTROL DE PUBLICACIONES, S.A.

Velázquez, 46, 1ª Drcha - Tel. 91 435 00 32 Fax 91 435 96 05 - 28001 - MADRID  
 Av. Diagonal 497, 5a planta - Tel 93 439 24 18 Fax 93 419 25 34 - 08029 - BARCELONA

### Anexo - Tráfico Nacional

**Título:** EUROPAPRESS.ES - NAVARRA  
**URL Primaria:** https://www.europapress.es/navarra/  
**Editor:** Agencia Europa Press, S.A.  
**Domicilio:** Pso. Castellana, 210, 3º  
**Ciudad:** 28046 MADRID  
**Teléfono:** 91 359 26 00  
**Fax:** 91 345 19 43  
**E-mail:**  
**Clasificación:** Noticias e Información  
**Sub-Clasificación:** Noticias globales y actualidad

europa press

Navarra

#### 1. Cifras totales y promedios (Nacional)

MES - AÑO	NAVEGADORES UNICOS	VISITAS	PAGINAS
Enero - 2026	17.135	21.441	28.692
<b>PROMEDIO DIARIO</b>	<b>637</b>	<b>697</b>	<b>953</b>
<b>PROMEDIO LUNES-VIERNES</b>	<b>547</b>	<b>610</b>	<b>930</b>
<b>PROMEDIO SABADO-DOMINGO</b>	<b>857</b>	<b>910</b>	<b>1.010</b>
<b>PAGINAS / VISITAS</b>	<b>1,37</b>		
<b>DURACION MEDIA VISITAS</b>	<b>0:04:59</b>		
<b>TIEMPO INTERACCIÓN MEDIO</b>	<b>0:00:38</b>		

#### 2. Secciones (Nacional)

	PAGINAS	%
<b>HOME</b>	3.700	12.52 %
<b>RESTO</b>	25.846	87.48 %

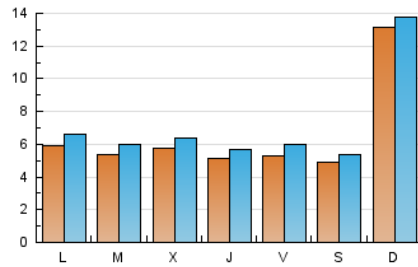
#### 3. Por día del mes (Nacional)

Día	N. únicos	Visitas	Páginas	Día	N. únicos	Visitas	Páginas	Día	N. únicos	Visitas	Páginas
1	562	593	693	11	273	306	614	21	406	471	670
2	570	615	928	12	502	566	856	22	400	453	704
3	882	926	893	13	725	794	1.049	23	603	682	927
4	4.246	4.391	3.763	14	649	699	815	24	321	377	598
5	733	808	1.136	15	423	472	474	25	444	501	743
6	582	625	1.142	16	399	458	591	26	609	692	1.159
7	508	561	960	17	198	235	408	27	392	462	737
8	637	735	1.336	18	288	321	463	28	752	822	1.261
9	727	833	1.487	19	523	582	759	29	531	603	974
10	430	462	706	20	448	501	983	30	355	402	811
								31	628	671	906

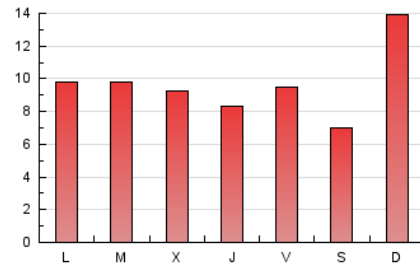
#### 4. Gráficas (Nacional)

##### 4.1 Por día de la semana (promedio)

N. únicos / Visitas (x 100)

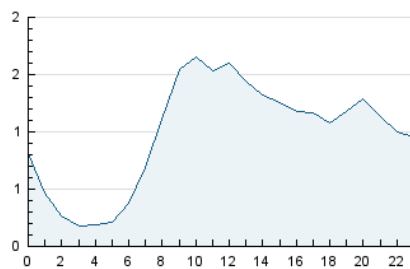


Páginas (x 100)

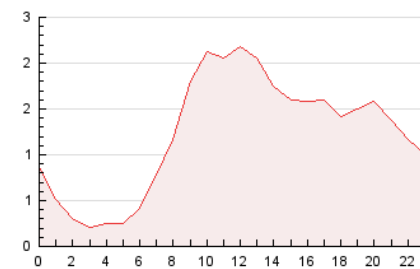


##### 4.2 Por franja horaria (promedio)

Visitas\_ (x 1000)

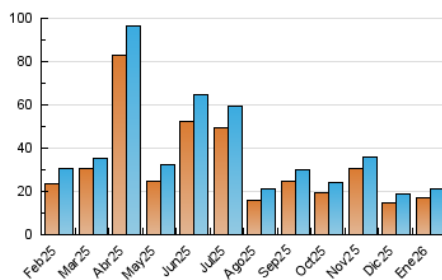


Páginas (x 1000)

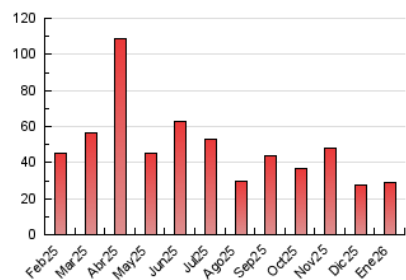


##### 4.3 Por meses

N. únicos / Visitas (x 1000)



Páginas (x 1000)



## 5. Observaciones

Este Medio Electrónico de Comunicación ha sido medido por la herramienta Google Analytics de Google (GA4).

## 6. Definiciones básicas (Para más información ver Normas Técnicas para el Control de los Medios Electrónicos de Comunicación)

### **Página Vista:**

Conjunto de ficheros enviado a un usuario como resultado de una petición del mismo recibida por el servidor. Cuando la página está formada por varios marcos (frames), el conjunto de los mismos tendrá, a efectos de cómputo, la consideración de una página unitaria.

### **Visita:**

Una secuencia ininterrumpida de páginas servidas a un usuario válido. Si dicho usuario no realiza peticiones de páginas en un periodo de tiempo (30 min) la siguiente petición constituirá el inicio de una nueva visita.

### **Navegador Único:**

Total de combinaciones únicas de una dirección IP y un identificador adicional. Los medios pueden utilizar cookies o el Identificador de Alta de registro.

### **Duración Página Vista:**

Tiempo acumulado en segundos de todas las páginas vistas (en visitas de dos o más páginas vistas), dividido por el número total de páginas vistas.

### **Duración Visita:**

Tiempo en segundos de todas las visitas de dos o más páginas vistas, dividido por el número total de visitas de dos o más páginas vistas.

### **Tráfico nacional:**

Audiencia/difusión correspondiente a España medida en base a los datos de las direcciones IP registradas por el sistema de medición.

## 7. Opinión

De OJDinteractiva, la división de INFORMACIÓN Y CONTROL DE PUBLICACIONES S.A.:

Hemos examinado la información facilitada por el editor del medio electrónico para el periodo que comprende la presente certificación.

Nuestro examen se ha realizado de acuerdo con las normas y procedimientos establecidos en las Normas Técnicas para el Control de los Medios Electrónicos de Comunicación.

En nuestra opinión, la presente certificación presenta razonablemente la difusión/audiencia registrada por este canal.

### **ADVERTENCIA:**

El trabajo de OJDinteractiva, la división de INFORMACIÓN Y CONTROL DE PUBLICACIONES S.A (INTROL) se limita a la realización de pruebas para la revisión de los datos de recuento suministrados por el editor con la finalidad de expresar una opinión sobre la razonabilidad de dichos datos de acuerdo con las Normas Técnicas para el control de los MEC.

Por tanto, INTROL no acepta responsabilidad alguna por las inexactitudes o errores que puedan existir en los datos de recuento. Tampoco acepta ninguna responsabilidad por la falsedad en los datos de recuento recibidos del editor, ni por otros datos de medición que no están incluidos en el análisis.

Febrero - 2026

OJDinteractiva