



## INFORMACION Y CONTROL DE PUBLICACIONES, S.A.

Velázquez, 46, 1ª Drcha - Tel. 91 435 00 32 Fax 91 435 96 05 - 28001 - MADRID  
Av. Diagonal 497, 5a planta - Tel 93 439 24 18 Fax 93 419 25 34 - 08029 - BARCELONA

**Título:** EUROPAPRESS.ES - MADRID  
**URL Primaria:** https://www.europapress.es/madrid/  
**Editor:** Agencia Europa Press, S.A.  
**Domicilio:** Pso. Castellana, 210, 3º  
**Ciudad:** 28046 MADRID  
**Teléfono:** 91 359 26 00  
**Fax:** 91 345 19 43  
**E-mail:**  
**Clasificación:** Noticias e Información  
**Sub-Clasificación:** Noticias globales y actualidad

**europa press**  
**Madrid**

### 1. Cifras totales y promedios (Nacional e Internacional)

MES - AÑO	NAVEGADORES UNICOS	VISITAS	PAGINAS
Abril - 2026	386.767	532.820	657.050
<b>PROMEDIO DIARIO</b>	<b>16.593</b>	<b>17.838</b>	<b>22.000</b>
<b>PROMEDIO LUNES-VIERNES</b>	16.587	17.681	22.159
<b>PROMEDIO SABADO-DOMINGO</b>	16.611	18.270	21.563
<b>PAGINAS / VISITAS</b>	1,23		
<b>DURACION MEDIA VISITAS</b>	0:01:47		
<b>TIEMPO INTERACCIÓN MEDIO</b>	0:00:36		

### 2. Secciones (Nacional e Internacional)

	PAGINAS	%
<b>HOME</b>	25.772	3.90 %
<b>RESTO</b>	634.240	96.10 %

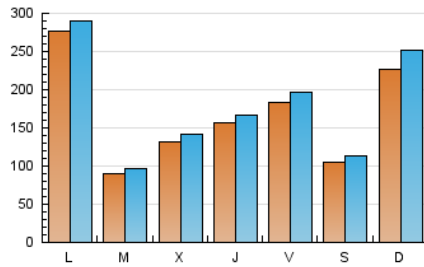
### 3. Por día del mes (Nacional e Internacional)

Día	N. únicos	Visitas	Páginas	Día	N. únicos	Visitas	Páginas	Día	N. únicos	Visitas	Páginas
1	5.469	5.838	7.752	11	12.178	13.077	15.833	21	6.489	7.263	10.728
2	9.621	10.277	12.357	12	45.802	52.160	59.698	22	22.861	24.387	30.182
3	25.468	27.117	31.317	13	56.623	60.337	70.933	23	30.934	32.136	38.237
4	11.319	12.009	14.175	14	10.401	11.403	15.014	24	9.438	10.246	13.517
5	10.629	11.283	13.287	15	19.864	21.381	27.434	25	6.599	7.448	9.151
6	12.007	13.044	16.278	16	18.021	19.511	24.800	26	10.367	10.932	12.975
7	12.003	12.814	16.336	17	12.735	14.058	17.938	27	31.148	31.145	37.694
8	11.365	12.239	16.282	18	12.003	12.783	15.975	28	6.996	7.490	10.390
9	11.836	12.757	17.333	19	23.990	26.467	31.413	29	6.618	7.333	11.000
10	25.760	27.577	33.955	20	11.047	11.771	15.966	30	8.202	8.859	12.062

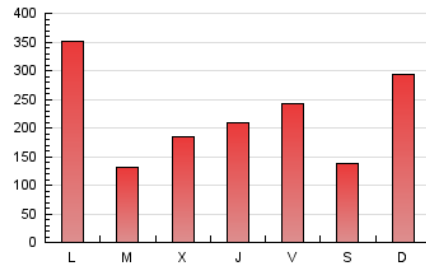
#### 4. Gráficas (Nacional e Internacional)

##### 4.1 Por día de la semana (promedio)

N. únicos / Visitas (x 100)

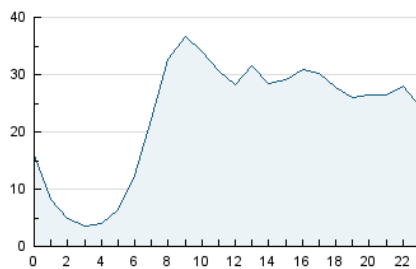


Páginas (x 100)

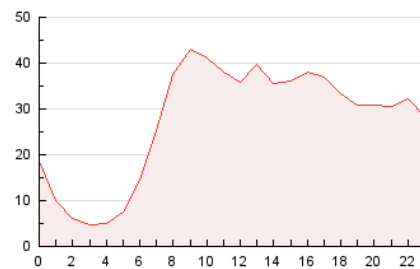


##### 4.2 Por franja horaria (promedio)

Visitas\_ (x 1000)

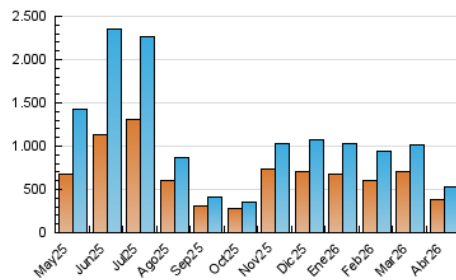


Páginas (x 1000)

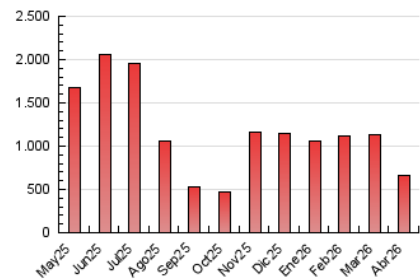


##### 4.3 Por meses

N. únicos / Visitas (x 1000)



Páginas (x 1000)





## INFORMACION Y CONTROL DE PUBLICACIONES, S.A.

Velázquez, 46, 1ª Drcha - Tel. 91 435 00 32 Fax 91 435 96 05 - 28001 - MADRID  
Av. Diagonal 497, 5a planta - Tel 93 439 24 18 Fax 93 419 25 34 - 08029 - BARCELONA

### Anexo - Tráfico Nacional

**Título:** EUROPAPRESS.ES - MADRID  
**URL Primaria:** https://www.europapress.es/madrid/  
**Editor:** Agencia Europa Press, S.A.  
**Domicilio:** Pso. Castellana, 210, 3º  
**Ciudad:** 28046 MADRID  
**Teléfono:** 91 359 26 00  
**Fax:** 91 345 19 43  
**E-mail:**  
**Clasificación:** Noticias e Información  
**Sub-Clasificación:** Noticias globales y actualidad

europa press

Madrid

#### 1. Cifras totales y promedios (Nacional)

MES - AÑO	NAVEGADORES UNICOS	VISITAS	PAGINAS
Abril - 2026	375.633	517.829	642.260
<b>PROMEDIO DIARIO</b>	<b>16.127</b>	<b>17.366</b>	<b>21.458</b>
<b>PROMEDIO LUNES-VIERNES</b>	16.081	17.177	21.565
<b>PROMEDIO SABADO-DOMINGO</b>	16.254	17.889	21.166
<b>PAGINAS / VISITAS</b>	1,24		
<b>DURACION MEDIA VISITAS</b>	0:01:47		
<b>TIEMPO INTERACCIÓN MEDIO</b>	0:00:37		

#### 2. Secciones (Nacional)

	PAGINAS	%
<b>HOME</b>	25.421	3.95 %
<b>RESTO</b>	618.330	96.05 %

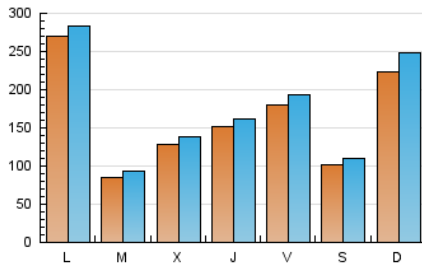
#### 3. Por día del mes (Nacional)

Día	N. únicos	Visitas	Páginas	Día	N. únicos	Visitas	Páginas	Día	N. únicos	Visitas	Páginas
1	5.226	5.591	7.412	11	11.810	12.733	15.451	21	6.208	6.972	10.383
2	9.351	10.031	12.062	12	45.209	51.413	59.136	22	22.306	23.809	29.469
3	25.099	26.731	30.908	13	55.598	59.449	69.864	23	30.280	31.541	37.358
4	11.013	11.739	13.837	14	9.923	10.899	14.504	24	9.122	9.907	13.122
5	10.281	10.879	12.867	15	19.524	21.078	26.996	25	6.348	7.184	8.846
6	11.602	12.585	15.845	16	17.479	19.134	24.210	26	10.114	10.662	12.713
7	11.328	12.147	15.522	17	12.419	13.642	17.513	27	30.036	30.284	36.479
8	10.619	11.422	15.472	18	11.634	12.391	15.514	28	6.611	7.088	9.873
9	11.217	12.112	16.657	19	23.621	26.110	30.967	29	6.270	6.970	10.548
10	25.132	26.792	33.238	20	10.650	11.283	15.523	30	7.773	8.416	11.462

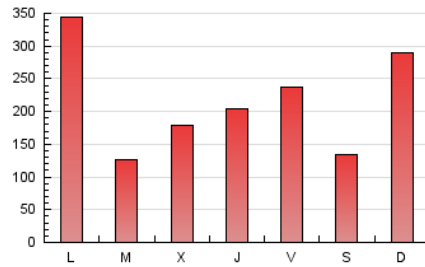
#### 4. Gráficas (Nacional)

##### 4.1 Por día de la semana (promedio)

N. únicos / Visitas (x 100)

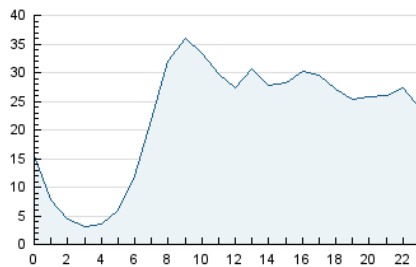


Páginas (x 100)

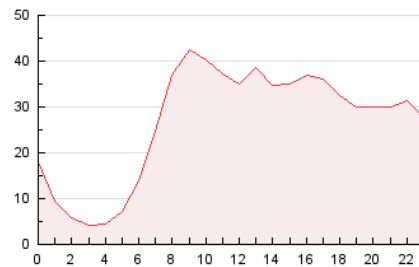


##### 4.2 Por franja horaria (promedio)

Visitas\_ (x 1000)

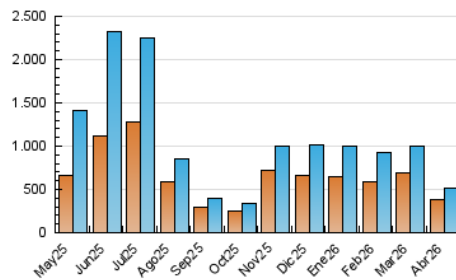


Páginas (x 1000)

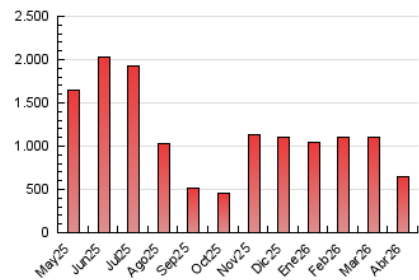


##### 4.3 Por meses

N. únicos / Visitas (x 1000)



Páginas (x 1000)



## 5. Observaciones

Este Medio Electrónico de Comunicación ha sido medido por la herramienta Google Analytics de Google (GA4).

## 6. Definiciones básicas (Para más información ver Normas Técnicas para el Control de los Medios Electrónicos de Comunicación)

### Página Vista:

Conjunto de ficheros enviado a un usuario como resultado de una petición del mismo recibida por el servidor. Cuando la página está formada por varios marcos (frames), el conjunto de los mismos tendrá, a efectos de cómputo, la consideración de una página unitaria.

### Visita:

Una secuencia ininterrumpida de páginas servidas a un usuario válido. Si dicho usuario no realiza peticiones de páginas en un periodo de tiempo (30 min) la siguiente petición constituirá el inicio de una nueva visita.

### Navegador Único:

Total de combinaciones únicas de una dirección IP y un identificador adicional. Los medios pueden utilizar cookies o el Identificador de Alta de registro.

### Duración Página Vista:

Tiempo acumulado en segundos de todas las páginas vistas (en visitas de dos o más páginas vistas), dividido por el número total de páginas vistas.

### Duración Visita:

Tiempo en segundos de todas las visitas de dos o más páginas vistas, dividido por el número total de visitas de dos o más páginas vistas.

### Tráfico nacional:

Audiencia/difusión correspondiente a España medida en base a los datos de las direcciones IP registradas por el sistema de medición.

## 7. Opinión

De OJDinteractiva, la división de INFORMACIÓN Y CONTROL DE PUBLICACIONES S.A.:

Hemos examinado la información facilitada por el editor del medio electrónico para el periodo que comprende la presente certificación.

Nuestro examen se ha realizado de acuerdo con las normas y procedimientos establecidos en las Normas Técnicas para el Control de los Medios Electrónicos de Comunicación.

En nuestra opinión, la presente certificación presenta razonablemente la difusión/audiencia registrada por este canal.

### ADVERTENCIA:

El trabajo de OJDinteractiva, la división de INFORMACIÓN Y CONTROL DE PUBLICACIONES S.A (INTROL) se limita a la realización de pruebas para la revisión de los datos de recuento suministrados por el editor con la finalidad de expresar una opinión sobre la razonabilidad de dichos datos de acuerdo con las Normas Técnicas para el control de los MEC.

Por tanto, INTROL no acepta responsabilidad alguna por las inexactitudes o errores que puedan existir en los datos de recuento. Tampoco acepta ninguna responsabilidad por la falsedad en los datos de recuento recibidos del editor, ni por otros datos de medición que no están incluidos en el análisis.

Mayo - 2026

OJDinteractiva