



INFORMACION Y CONTROL DE PUBLICACIONES, S.A.

Velázquez, 46, 1º Drcha - Tel. 91 435 00 32 Fax 91 435 96 05 - 28001 - MADRID
Av. Diagonal 497, 5a planta - Tel 93 439 24 18 Fax 93 419 25 34 - 08029 - BARCELONA

Título: EUROPAPRESS.ES - ILLES BALEARS
URL Primaria: https://www.europapress.es/illes-balears/
Editor: Agencia Europa Press, S.A.
Domicilio: Pso. Castellana, 210, 3º
Ciudad: 28046 MADRID
Teléfono: 91 359 26 00
Fax: 91 345 19 43
E-mail:
Clasificación: Noticias e Información
Sub-Clasificación: Noticias globales y actualidad

europa press
Islas Baleares

1. Cifras totales y promedios (Nacional e Internacional)

MES - AÑO	NAVEGADORES UNICOS	VISITAS	PAGINAS
Febrero - 2025	98.008	115.808	169.282
PROMEDIO DIARIO	3.988	4.210	6.078
PROMEDIO LUNES-VIERNES	4.951	5.213	7.477
PROMEDIO SABADO-DOMINGO	1.581	1.703	2.581
PAGINAS / VISITAS	1,44		
DURACION MEDIA VISITAS	0:03:20		
TIEMPO INTERACCIÓN MEDIO	0:00:51		

2. Secciones (Nacional e Internacional)

	PAGINAS	%
HOME	13.150	7.73 %
RESTO	157.047	92.27 %

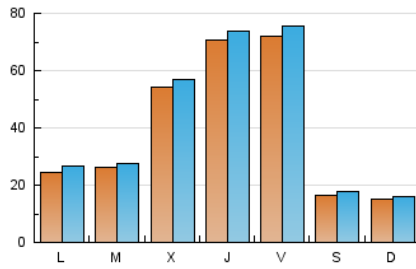
3. Por día del mes (Nacional e Internacional)

Día	N. únicos	Visitas	Páginas	Día	N. únicos	Visitas	Páginas	Día	N. únicos	Visitas	Páginas
1	1.444	1.519	1.971	11	1.878	2.046	3.646	21	3.065	3.354	5.398
2	856	945	1.374	12	13.815	14.313	18.442	22	1.919	2.088	3.498
3	3.893	4.102	5.833	13	20.239	20.793	26.275	23	2.544	2.745	4.215
4	4.123	4.298	5.754	14	5.405	5.796	8.344	24	1.740	1.971	4.133
5	2.232	2.401	3.853	15	2.023	2.184	3.243	25	1.433	1.594	3.615
6	2.126	2.306	3.734	16	1.360	1.441	2.464	26	1.407	1.562	3.346
7	1.993	2.152	3.644	17	2.145	2.359	4.215	27	2.856	2.996	4.903
8	1.262	1.362	1.957	18	2.988	3.109	5.820	28	18.386	18.984	21.840
9	1.237	1.340	1.927	19	4.191	4.558	7.308				
10	2.005	2.203	3.800	20	3.101	3.355	5.645				

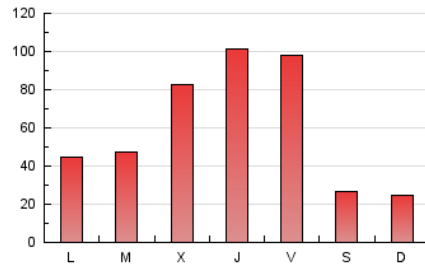
4. Gráficas (Nacional e Internacional)

4.1 Por día de la semana (promedio)

N. únicos / Visitas (x 100)

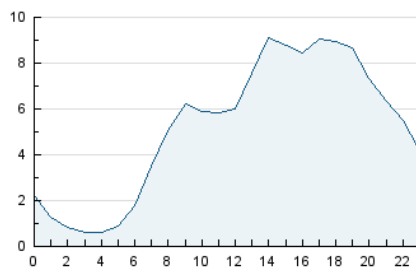


Páginas (x 100)

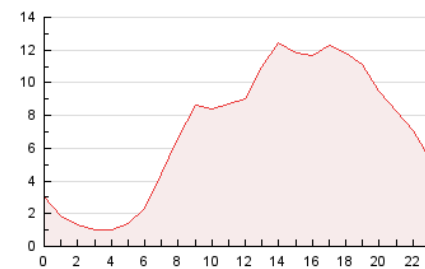


4.2 Por franja horaria (promedio)

Visitas_ (x 1000)

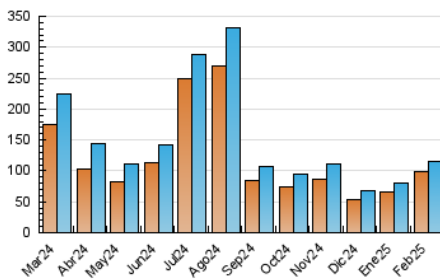


Páginas (x 1000)

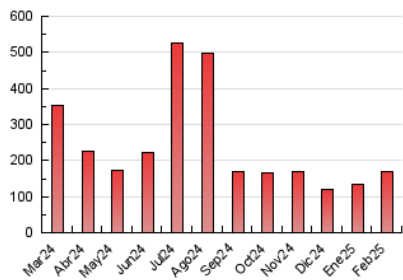


4.3 Por meses

N. únicos / Visitas (x 1000)



Páginas (x 1000)





INFORMACION Y CONTROL DE PUBLICACIONES, S.A.

Velázquez, 46, 1ª Drcha - Tel. 91 435 00 32 Fax 91 435 96 05 - 28001 - MADRID
Av. Diagonal 497, 5a planta - Tel 93 439 24 18 Fax 93 419 25 34 - 08029 - BARCELONA

Anexo - Tráfico Nacional

Título: EUROPAPRESS.ES - ILLES BALEARS
URL Primaria: https://www.europapress.es/illes-balears/
Editor: Agencia Europa Press, S.A.
Domicilio: Pso. Castellana, 210, 3º
Ciudad: 28046 MADRID
Teléfono: 91 359 26 00
Fax: 91 345 19 43
E-mail:
Clasificación: Noticias e Información
Sub-Clasificación: Noticias globales y actualidad

europa **press**
Islas Baleares

1. Cifras totales y promedios (Nacional)

MES - AÑO	NAVEGADORES UNICOS	VISITAS	PAGINAS
Febrero - 2025	93.893	110.880	162.487
PROMEDIO DIARIO	3.818	4.031	5.833
PROMEDIO LUNES-VIERNES	4.757	5.009	7.194
PROMEDIO SABADO-DOMINGO	1.470	1.586	2.432
PAGINAS / VISITAS	1,45		
DURACION MEDIA VISITAS	0:03:22		
TIEMPO INTERACCIÓN MEDIO	0:00:53		

2. Secciones (Nacional)

	PAGINAS	%
HOME	12.668	7.76 %
RESTO	150.655	92.24 %

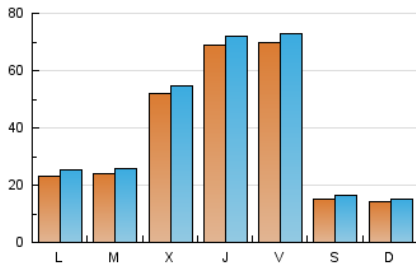
3. Por día del mes (Nacional)

Día	N. únicos	Visitas	Páginas	Día	N. únicos	Visitas	Páginas	Día	N. únicos	Visitas	Páginas
1	1.323	1.390	1.817	11	1.751	1.907	3.441	21	2.787	3.050	5.049
2	798	886	1.255	12	13.564	14.037	18.112	22	1.808	1.966	3.339
3	3.761	3.969	5.618	13	19.972	20.646	25.911	23	2.437	2.624	4.081
4	3.891	4.061	5.479	14	5.189	5.598	8.001	24	1.593	1.818	3.948
5	2.124	2.285	3.687	15	1.795	1.946	2.937	25	1.263	1.418	3.311
6	2.011	2.188	3.575	16	1.235	1.311	2.291	26	1.251	1.396	3.128
7	1.872	2.020	3.484	17	2.012	2.215	3.976	27	2.729	2.859	4.587
8	1.200	1.298	1.888	18	2.764	2.910	5.473	28	18.007	18.474	21.373
9	1.166	1.268	1.844	19	3.836	4.158	6.758				
10	1.896	2.087	3.640	20	2.862	3.078	5.320				

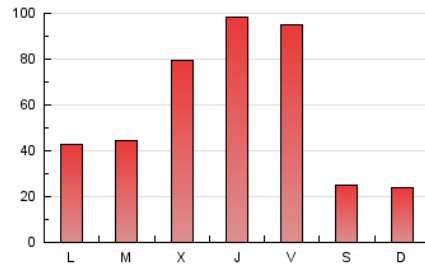
4. Gráficas (Nacional)

4.1 Por día de la semana (promedio)

N. únicos / Visitas (x 100)



Páginas (x 100)

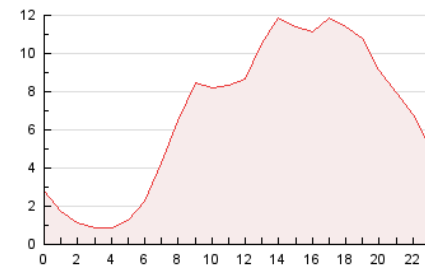


4.2 Por franja horaria (promedio)

Visitas_ (x 1000)

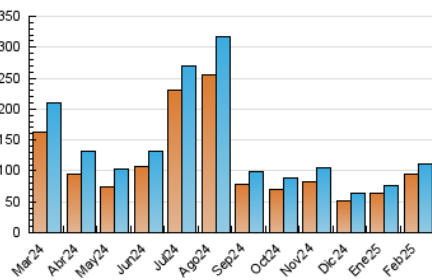


Páginas (x 1000)

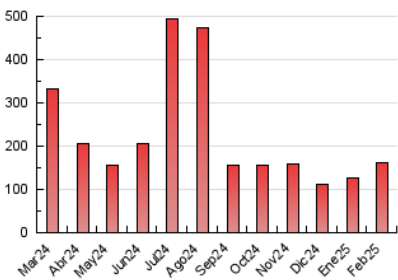


4.3 Por meses

N. únicos / Visitas (x 1000)



Páginas (x 1000)



5. Observaciones

Este Medio Electrónico de Comunicación ha sido medido por la herramienta Google Analytics de Google (GA4).

6. Definiciones básicas (Para más información ver Normas Técnicas para el Control de los Medios Electrónicos de Comunicación)

Página Vista:

Conjunto de ficheros enviado a un usuario como resultado de una petición del mismo recibida por el servidor. Cuando la página está formada por varios marcos (frames), el conjunto de los mismos tendrá, a efectos de cómputo, la consideración de una página unitaria.

Visita:

Una secuencia ininterrumpida de páginas servidas a un usuario válido. Si dicho usuario no realiza peticiones de páginas en un periodo de tiempo (30 min) la siguiente petición constituirá el inicio de una nueva visita.

Navegador Único:

Total de combinaciones únicas de una dirección IP y un identificador adicional. Los medios pueden utilizar cookies o el Identificador de Alta de registro.

Duración Página Vista:

Tiempo acumulado en segundos de todas las páginas vistas (en visitas de dos o más páginas vistas), dividido por el número total de páginas vistas.

Duración Visita:

Tiempo en segundos de todas las visitas de dos o más páginas vistas, dividido por el número total de visitas de dos o más páginas vistas.

Tráfico nacional:

Audiencia/difusión correspondiente a España medida en base a los datos de las direcciones IP registradas por el sistema de medición.

7. Opinión

De OJDinteractiva, la división de INFORMACIÓN Y CONTROL DE PUBLICACIONES S.A.:

Hemos examinado la información facilitada por el editor del medio electrónico para el periodo que comprende la presente certificación.

Nuestro examen se ha realizado de acuerdo con las normas y procedimientos establecidos en las Normas Técnicas para el Control de los Medios Electrónicos de Comunicación.

En nuestra opinión, la presente certificación presenta razonablemente la difusión/audiencia registrada por este canal.

ADVERTENCIA:

El trabajo de OJDinteractiva, la división de INFORMACIÓN Y CONTROL DE PUBLICACIONES S.A (INTROL) se limita a la realización de pruebas para la revisión de los datos de recuento suministrados por el editor con la finalidad de expresar una opinión sobre la razonabilidad de dichos datos de acuerdo con las Normas Técnicas para el control de los MEC.

Por tanto, INTROL no acepta responsabilidad alguna por las inexactitudes o errores que puedan existir en los datos de recuento. Tampoco acepta ninguna responsabilidad por la falsedad en los datos de recuento recibidos del editor, ni por otros datos de medición que no están incluidos en el análisis.

Marzo - 2025

OJDinteractiva