



## INFORMACION Y CONTROL DE PUBLICACIONES, S.A.

Velázquez, 46, 1º Drcha - Tel. 91 435 00 32 Fax 91 435 96 05 - 28001 - MADRID  
Av. Diagonal 497, 5a planta - Tel 93 439 24 18 Fax 93 419 25 34 - 08029 - BARCELONA

**Título:** EUROPAPRESS.ES - GALICIA  
**URL Primaria:** https://www.europapress.es/galicia/  
**Editor:** Europa Press Medios, S.A.  
**Domicilio:** Pso. Castellana, 210, 3º  
**Ciudad:** 28046 MADRID  
**Teléfono:** 91 359 26 00  
**Fax:** 91 345 19 43  
**E-mail:**  
**Clasificación:** Noticias e Información  
**Sub-Clasificación:** Noticias globales y actualidad

europa press

Galicia

### 1. Cifras totales y promedios (Nacional e Internacional)

MES - AÑO	NAVEGADORES UNICOS	VISITAS	PAGINAS
Octubre - 2024	202.368	254.504	328.937
<b>PROMEDIO DIARIO</b>	<b>7.765</b>	<b>8.210</b>	<b>10.611</b>
<b>PROMEDIO LUNES-VIERNES</b>	8.324	8.823	11.406
<b>PROMEDIO SABADO-DOMINGO</b>	6.158	6.448	8.325
<b>PAGINAS / VISITAS</b>	1,29		
<b>DURACION MEDIA VISITAS</b>	0:02:48		
<b>TIEMPO INTERACCIÓN MEDIO</b>	0:00:59		

### 2. Secciones (Nacional e Internacional)

	PAGINAS	%
<b>HOME</b>	14.467	4.40 %
<b>RESTO</b>	314.470	95.60 %

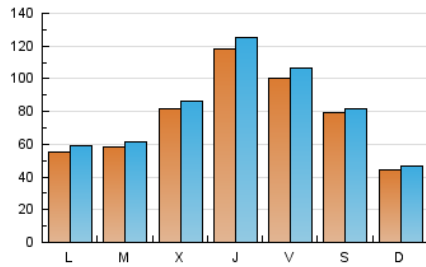
### 3. Por día del mes (Nacional e Internacional)

Día	N. únicos	Visitas	Páginas	Día	N. únicos	Visitas	Páginas	Día	N. únicos	Visitas	Páginas
1	4.650	4.912	7.718	11	12.491	12.786	15.611	21	2.669	2.957	5.596
2	1.898	2.154	3.724	12	16.797	16.918	20.268	22	2.927	3.192	5.574
3	2.206	2.447	4.105	13	6.338	6.712	7.183	23	21.608	22.282	28.002
4	3.324	3.566	6.041	14	2.930	3.298	5.692	24	40.626	42.461	48.996
5	3.663	4.014	5.689	15	3.883	4.394	7.118	25	18.707	19.948	22.373
6	2.836	3.032	4.691	16	7.519	7.932	10.901	26	8.529	8.898	11.644
7	11.444	11.980	13.811	17	10.711	11.462	15.647	27	5.627	5.988	7.836
8	14.334	14.964	15.970	18	5.741	6.391	9.584	28	5.116	5.481	6.887
9	7.405	7.972	9.932	19	2.657	2.990	4.725	29	3.194	3.428	5.156
10	3.207	3.530	5.826	20	2.820	3.029	4.564	30	2.511	2.806	4.173
								31	2.342	2.580	3.900

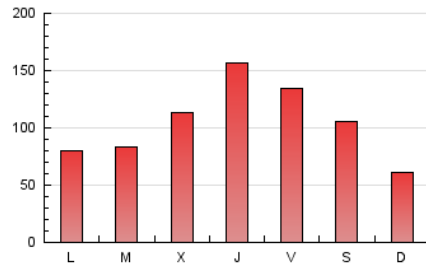
#### 4. Gráficas (Nacional e Internacional)

##### 4.1 Por día de la semana (promedio)

N. únicos / Visitas (x 100)



Páginas (x 100)

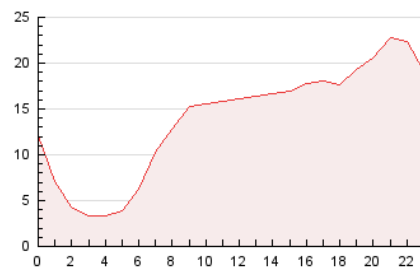


##### 4.2 Por franja horaria (promedio)

Visitas\_ (x 1000)

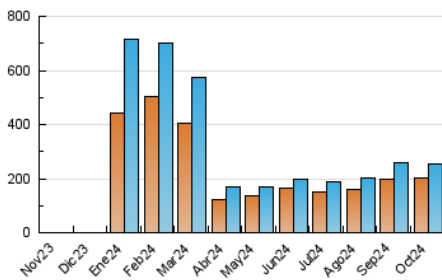


Páginas (x 1000)

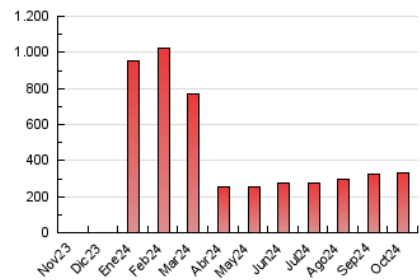


##### 4.3 Por meses

N. únicos / Visitas (x 1000)



Páginas (x 1000)





## INFORMACION Y CONTROL DE PUBLICACIONES, S.A.

Velázquez, 46, 1º Drcha - Tel. 91 435 00 32 Fax 91 435 96 05 - 28001 - MADRID  
Av. Diagonal 497, 5a planta - Tel 93 439 24 18 Fax 93 419 25 34 - 08029 - BARCELONA

### Anexo - Tráfico Nacional

**Título:** EUROPAPRESS.ES - GALICIA  
**URL Primaria:** https://www.europapress.es/galicia/  
**Editor:** Europa Press Medios, S.A.  
**Domicilio:** Pso. Castellana, 210, 3º  
**Ciudad:** 28046 MADRID  
**Teléfono:** 91 359 26 00  
**Fax:** 91 345 19 43  
**E-mail:**  
**Clasificación:** Noticias e Información  
**Sub-Clasificación:** Noticias globales y actualidad

europa press

Galicia

#### 1. Cifras totales y promedios (Nacional)

MES - AÑO	NAVEGADORES UNICOS	VISITAS	PAGINAS
Octubre - 2024	193.098	243.632	315.119
<b>PROMEDIO DIARIO</b>	<b>7.436</b>	<b>7.859</b>	<b>10.165</b>
<b>PROMEDIO LUNES-VIERNES</b>	7.959	8.435	10.923
<b>PROMEDIO SABADO-DOMINGO</b>	5.934	6.204	7.986
<b>PAGINAS / VISITAS</b>	1,29		
<b>DURACION MEDIA VISITAS</b>	0:02:48		
<b>TIEMPO INTERACCIÓN MEDIO</b>	0:01:00		

#### 2. Secciones (Nacional)

	PAGINAS	%
<b>HOME</b>	14.160	4.49 %
<b>RESTO</b>	300.959	95.51 %

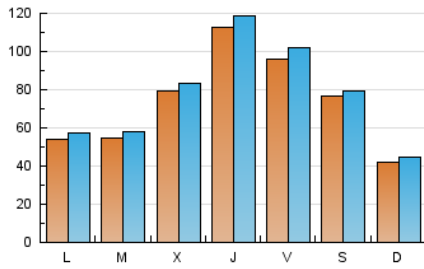
#### 3. Por día del mes (Nacional)

Día	N. únicos	Visitas	Páginas	Día	N. únicos	Visitas	Páginas	Día	N. únicos	Visitas	Páginas
1	3.634	3.845	6.460	11	12.336	12.602	15.359	21	2.526	2.782	5.287
2	1.780	2.024	3.602	12	16.459	16.596	19.892	22	2.765	3.038	5.305
3	2.080	2.310	3.957	13	6.172	6.526	6.954	23	20.887	21.557	27.174
4	3.031	3.252	5.657	14	2.773	3.157	5.401	24	38.786	40.562	46.880
5	3.443	3.761	5.411	15	3.738	4.200	6.845	25	17.807	19.001	21.391
6	2.653	2.833	4.424	16	7.348	7.731	10.538	26	8.221	8.608	11.228
7	11.298	11.816	13.628	17	10.162	10.843	14.864	27	5.438	5.785	7.592
8	14.192	14.828	15.761	18	5.337	5.928	8.840	28	4.869	5.226	6.638
9	7.189	7.734	9.688	19	2.474	2.749	4.242	29	2.960	3.180	4.772
10	3.072	3.387	5.613	20	2.611	2.777	4.142	30	2.322	2.600	3.891
								31	2.167	2.394	3.683

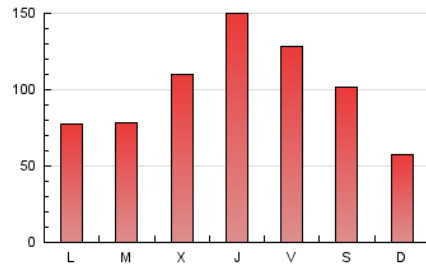
#### 4. Gráficas (Nacional)

##### 4.1 Por día de la semana (promedio)

N. únicos / Visitas (x 100)



Páginas (x 100)

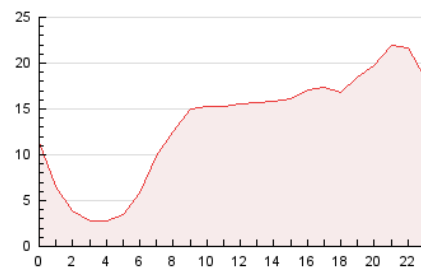


##### 4.2 Por franja horaria (promedio)

Visitas\_ (x 1000)

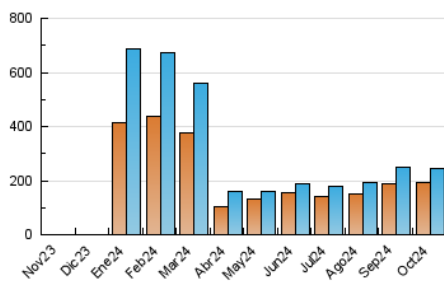


Páginas (x 1000)

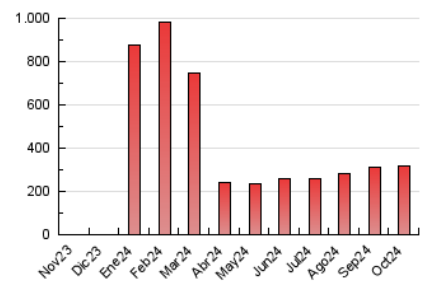


##### 4.3 Por meses

N. únicos / Visitas (x 1000)



Páginas (x 1000)



## 5. Observaciones

Este Medio Electrónico de Comunicación ha sido medido por la herramienta Google Analytics de Google (GA4).

## 6. Definiciones básicas (Para más información ver Normas Técnicas para el Control de los Medios Electrónicos de Comunicación)

### Página Vista:

Conjunto de ficheros enviado a un usuario como resultado de una petición del mismo recibida por el servidor. Cuando la página está formada por varios marcos (frames), el conjunto de los mismos tendrá, a efectos de cómputo, la consideración de una página unitaria.

### Visita:

Una secuencia ininterrumpida de páginas servidas a un usuario válido. Si dicho usuario no realiza peticiones de páginas en un periodo de tiempo (30 min) la siguiente petición constituirá el inicio de una nueva visita.

### Navegador Único:

Total de combinaciones únicas de una dirección IP y un identificador adicional. Los medios pueden utilizar cookies o el Identificador de Alta de registro.

### Duración Página Vista:

Tiempo acumulado en segundos de todas las páginas vistas (en visitas de dos o más páginas vistas), dividido por el número total de páginas vistas.

### Duración Visita:

Tiempo en segundos de todas las visitas de dos o más páginas vistas, dividido por el número total de visitas de dos o más páginas vistas.

### Tráfico nacional:

Audiencia/difusión correspondiente a España medida en base a los datos de las direcciones IP registradas por el sistema de medición.

## 7. Opinión

De OJDinteractiva, la división de INFORMACIÓN Y CONTROL DE PUBLICACIONES S.A.:

Hemos examinado la información facilitada por el editor del medio electrónico para el periodo que comprende la presente certificación.

Nuestro examen se ha realizado de acuerdo con las normas y procedimientos establecidos en las Normas Técnicas para el Control de los Medios Electrónicos de Comunicación.

En nuestra opinión, la presente certificación presenta razonablemente la difusión/audiencia registrada por este canal.

### ADVERTENCIA:

El trabajo de OJDinteractiva, la división de INFORMACIÓN Y CONTROL DE PUBLICACIONES S.A (INTROL) se limita a la realización de pruebas para la revisión de los datos de recuento suministrados por el editor con la finalidad de expresar una opinión sobre la razonabilidad de dichos datos de acuerdo con las Normas Técnicas para el control de los MEC.

Por tanto, INTROL no acepta responsabilidad alguna por las inexactitudes o errores que puedan existir en los datos de recuento. Tampoco acepta ninguna responsabilidad por la falsedad en los datos de recuento recibidos del editor, ni por otros datos de medición que no están incluidos en el análisis.

Noviembre - 2024

OJDinteractiva