



INFORMACION Y CONTROL DE PUBLICACIONES, S.A.

Velázquez, 46, 1ª Drcha - Tel. 91 435 00 32 Fax 91 435 96 05 - 28001 - MADRID
Av. Diagonal 497, 5a planta - Tel 93 439 24 18 Fax 93 419 25 34 - 08029 - BARCELONA

Título: EUROPAPRESS.ES - EXTREMADURA
URL Primaria: https://www.europapress.es/extremadura/
Editor: Agencia Europa Press, S.A.
Domicilio: Pso. Castellana, 210, 3º
Ciudad: 28046 MADRID
Teléfono: 91 359 26 00
Fax: 91 345 19 43
E-mail:
Clasificación: Noticias e Información
Sub-Clasificación: Noticias globales y actualidad

europa press
Extremadura

1. Cifras totales y promedios (Nacional e Internacional)

MES - AÑO	NAVEGADORES UNICOS	VISITAS	PAGINAS
Noviembre - 2025	63.487	78.048	96.654
PROMEDIO DIARIO	2.396	2.585	3.323
PROMEDIO LUNES-VIERNES	2.335	2.553	3.391
PROMEDIO SABADO-DOMINGO	2.518	2.650	3.185
PAGINAS / VISITAS	1,29		
DURACION MEDIA VISITAS	0:02:18		
TIEMPO INTERACCIÓN MEDIO	0:00:37		

2. Secciones (Nacional e Internacional)

	PAGINAS	%
HOME	8.098	8.12 %
RESTO	91.578	91.88 %

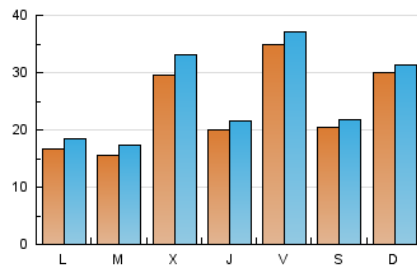
3. Por día del mes (Nacional e Internacional)

Día	N. únicos	Visitas	Páginas	Día	N. únicos	Visitas	Páginas	Día	N. únicos	Visitas	Páginas
1	852	941	1.399	11	1.013	1.147	1.772	21	4.848	5.039	6.182
2	1.700	1.806	1.791	12	1.822	2.016	2.590	22	5.152	5.377	6.295
3	1.348	1.475	2.120	13	2.004	2.199	2.899	23	2.232	2.348	2.919
4	1.854	2.062	3.206	14	1.798	1.980	2.618	24	1.394	1.527	2.477
5	6.707	7.602	9.516	15	1.091	1.185	1.457	25	1.060	1.180	2.155
6	1.892	2.110	2.953	16	8.496	8.761	9.814	26	1.426	1.562	2.505
7	1.899	2.112	2.793	17	2.893	3.222	3.843	27	2.685	2.812	3.544
8	1.228	1.336	1.663	18	2.283	2.506	3.137	28	5.431	5.701	6.837
9	1.092	1.172	1.469	19	1.907	2.099	2.722	29	1.891	2.019	2.685
10	1.053	1.180	1.827	20	1.381	1.524	2.128	30	1.444	1.553	2.360

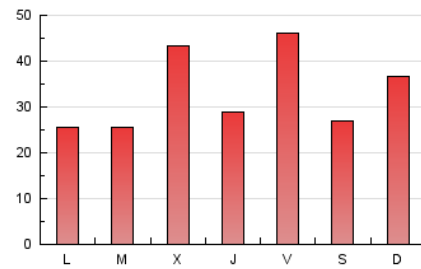
4. Gráficas (Nacional e Internacional)

4.1 Por día de la semana (promedio)

N. únicos / Visitas (x 100)



Páginas (x 100)

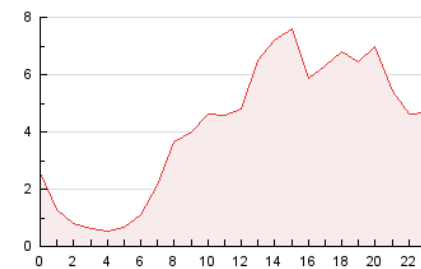


4.2 Por franja horaria (promedio)

Visitas_ (x 1000)

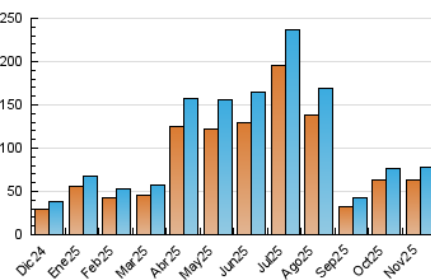


Páginas (x 1000)

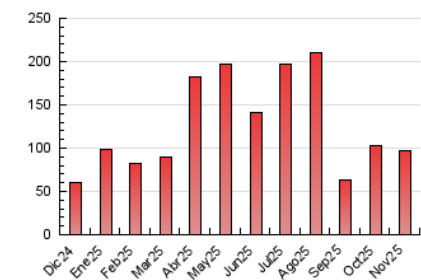


4.3 Por meses

N. únicos / Visitas (x 1000)



Páginas (x 1000)





INFORMACION Y CONTROL DE PUBLICACIONES, S.A.

Velázquez, 46, 1ª Drcha - Tel. 91 435 00 32 Fax 91 435 96 05 - 28001 - MADRID
Av. Diagonal 497, 5a planta - Tel 93 439 24 18 Fax 93 419 25 34 - 08029 - BARCELONA

Anexo - Tráfico Nacional

Título: EUROPAPRESS.ES - EXTREMADURA
URL Primaria: https://www.europapress.es/extremadura/
Editor: Agencia Europa Press, S.A.
Domicilio: Pso. Castellana, 210, 3º
Ciudad: 28046 MADRID
Teléfono: 91 359 26 00
Fax: 91 345 19 43
E-mail:
Clasificación: Noticias e Información
Sub-Clasificación: Noticias globales y actualidad

europa press
Extremadura

1. Cifras totales y promedios (Nacional)

MES - AÑO	NAVEGADORES UNICOS	VISITAS	PAGINAS
Noviembre - 2025	59.491	73.498	92.201
PROMEDIO DIARIO	2.256	2.436	3.167
PROMEDIO LUNES-VIERNES	2.181	2.389	3.216
PROMEDIO SABADO-DOMINGO	2.407	2.530	3.069
PAGINAS / VISITAS	1,30		
DURACION MEDIA VISITAS	0:02:23		
TIEMPO INTERACCIÓN MEDIO	0:00:39		

2. Secciones (Nacional)

	PAGINAS	%
HOME	7.926	8.34 %
RESTO	87.077	91.66 %

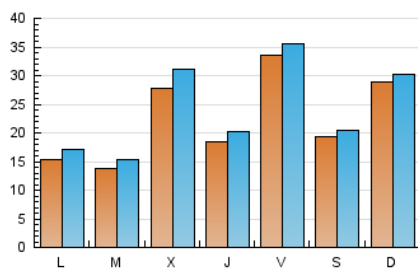
3. Por día del mes (Nacional)

Día	N. únicos	Visitas	Páginas	Día	N. únicos	Visitas	Páginas	Día	N. únicos	Visitas	Páginas
1	737	821	1.275	11	869	1.000	1.620	21	4.726	4.901	6.051
2	1.585	1.686	1.674	12	1.484	1.664	2.216	22	5.003	5.196	6.138
3	1.115	1.233	1.869	13	1.849	2.039	2.740	23	2.114	2.228	2.801
4	1.503	1.701	2.780	14	1.714	1.892	2.519	24	1.283	1.413	2.354
5	6.488	7.343	9.222	15	1.010	1.103	1.375	25	962	1.077	2.046
6	1.764	1.973	2.798	16	8.390	8.622	9.713	26	1.333	1.466	2.395
7	1.784	1.992	2.642	17	2.786	3.072	3.730	27	2.535	2.663	3.387
8	1.110	1.214	1.527	18	2.173	2.393	3.004	28	5.223	5.472	6.603
9	1.010	1.089	1.381	19	1.801	1.991	2.608	29	1.782	1.905	2.573
10	962	1.087	1.726	20	1.265	1.398	2.006	30	1.329	1.438	2.230

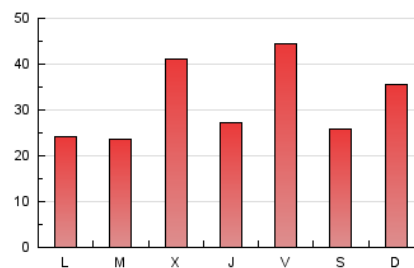
4. Gráficas (Nacional)

4.1 Por día de la semana (promedio)

N. únicos / Visitas (x 100)

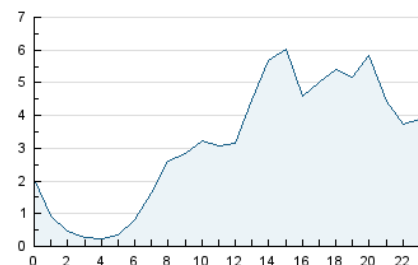


Páginas (x 100)

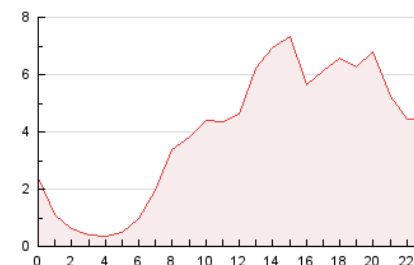


4.2 Por franja horaria (promedio)

Visitas_ (x 1000)

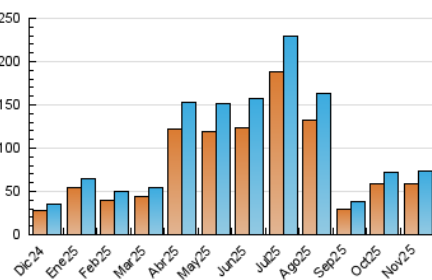


Páginas (x 1000)

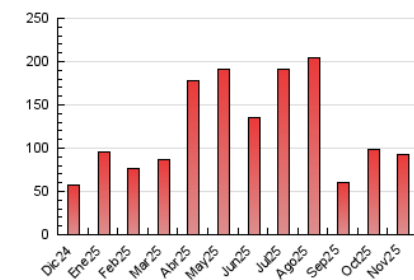


4.3 Por meses

N. únicos / Visitas (x 1000)



Páginas (x 1000)



5. Observaciones

Este Medio Electrónico de Comunicación ha sido medido por la herramienta Google Analytics de Google (GA4).

6. Definiciones básicas (Para más información ver Normas Técnicas para el Control de los Medios Electrónicos de Comunicación)

Página Vista:

Conjunto de ficheros enviado a un usuario como resultado de una petición del mismo recibida por el servidor. Cuando la página está formada por varios marcos (frames), el conjunto de los mismos tendrá, a efectos de cómputo, la consideración de una página unitaria.

Visita:

Una secuencia ininterrumpida de páginas servidas a un usuario válido. Si dicho usuario no realiza peticiones de páginas en un periodo de tiempo (30 min) la siguiente petición constituirá el inicio de una nueva visita.

Navegador Único:

Total de combinaciones únicas de una dirección IP y un identificador adicional. Los medios pueden utilizar cookies o el Identificador de Alta de registro.

Duración Página Vista:

Tiempo acumulado en segundos de todas las páginas vistas (en visitas de dos o más páginas vistas), dividido por el número total de páginas vistas.

Duración Visita:

Tiempo en segundos de todas las visitas de dos o más páginas vistas, dividido por el número total de visitas de dos o más páginas vistas.

Tráfico nacional:

Audiencia/difusión correspondiente a España medida en base a los datos de las direcciones IP registradas por el sistema de medición.

7. Opinión

De OJDinteractiva, la división de INFORMACIÓN Y CONTROL DE PUBLICACIONES S.A.:

Hemos examinado la información facilitada por el editor del medio electrónico para el periodo que comprende la presente certificación.

Nuestro examen se ha realizado de acuerdo con las normas y procedimientos establecidos en las Normas Técnicas para el Control de los Medios Electrónicos de Comunicación.

En nuestra opinión, la presente certificación presenta razonablemente la difusión/audiencia registrada por este canal.

ADVERTENCIA:

El trabajo de OJDinteractiva, la división de INFORMACIÓN Y CONTROL DE PUBLICACIONES S.A (INTROL) se limita a la realización de pruebas para la revisión de los datos de recuento suministrados por el editor con la finalidad de expresar una opinión sobre la razonabilidad de dichos datos de acuerdo con las Normas Técnicas para el control de los MEC.

Por tanto, INTROL no acepta responsabilidad alguna por las inexactitudes o errores que puedan existir en los datos de recuento. Tampoco acepta ninguna responsabilidad por la falsedad en los datos de recuento recibidos del editor, ni por otros datos de medición que no están incluidos en el análisis.

Diciembre - 2025

OJDinteractiva