



INFORMACION Y CONTROL DE PUBLICACIONES, S.A.

Velázquez, 46, 1º Drcha - Tel. 91 435 00 32 Fax 91 435 96 05 - 28001 - MADRID
Av. Diagonal 497, 5a planta - Tel 93 439 24 18 Fax 93 419 25 34 - 08029 - BARCELONA

Título: EUROPAPRESS.ES - EXTREMADURA
URL Primaria: https://www.europapress.es/extremadura/
Editor: Agencia Europa Press, S.A.
Domicilio: Pso. Castellana, 210, 3º
Ciudad: 28046 MADRID
Teléfono: 91 359 26 00
Fax: 91 345 19 43
E-mail:
Clasificación: Noticias e Información
Sub-Clasificación: Noticias globales y actualidad

europa press
Extremadura

1. Cifras totales y promedios (Nacional e Internacional)

MES - AÑO	NAVEGADORES UNICOS	VISITAS	PAGINAS
Junio - 2026	185.533	242.717	263.826
PROMEDIO DIARIO	7.443	7.858	8.794
PROMEDIO LUNES-VIERNES	8.364	8.856	10.006
PROMEDIO SABADO-DOMINGO	4.910	5.112	5.462
PAGINAS / VISITAS	1,12		
DURACION MEDIA VISITAS	0:01:22		
TIEMPO INTERACCIÓN MEDIO	0:00:39		

2. Secciones (Nacional e Internacional)

	PAGINAS	%
HOME	9.651	3.66 %
RESTO	254.175	96.34 %

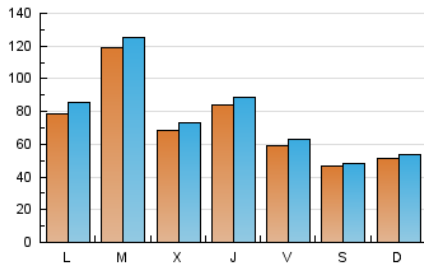
3. Por día del mes (Nacional e Internacional)

Día	N. únicos	Visitas	Páginas	Día	N. únicos	Visitas	Páginas	Día	N. únicos	Visitas	Páginas
1	19.879	22.056	24.880	11	4.420	4.790	5.821	21	2.748	2.992	3.449
2	39.423	40.886	47.283	12	2.679	2.776	3.518	22	2.990	3.177	3.890
3	14.205	15.367	13.304	13	2.257	2.401	2.256	23	2.863	3.118	3.847
4	18.798	19.419	20.783	14	1.987	2.124	2.266	24	3.222	3.383	4.168
5	12.047	12.794	14.722	15	3.430	3.693	4.280	25	5.972	6.260	6.907
6	7.687	7.901	8.926	16	4.507	4.780	6.083	26	5.136	5.324	5.452
7	10.814	11.026	12.679	17	4.209	4.463	5.586	27	4.512	4.709	4.048
8	9.413	9.818	10.533	18	4.555	4.862	6.116	28	5.139	5.356	5.083
9	7.358	7.968	9.323	19	3.872	4.259	5.235	29	3.705	3.898	4.452
10	5.798	5.959	7.294	20	4.137	4.390	4.992	30	5.516	5.784	6.650

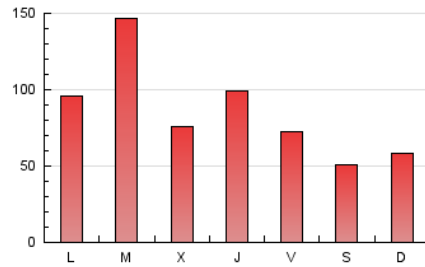
4. Gráficas (Nacional e Internacional)

4.1 Por día de la semana (promedio)

N. únicos / Visitas (x 100)



Páginas (x 100)

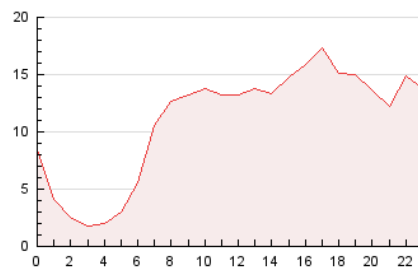


4.2 Por franja horaria (promedio)

Visitas_ (x 1000)

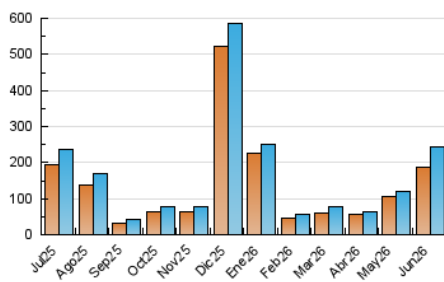


Páginas (x 1000)

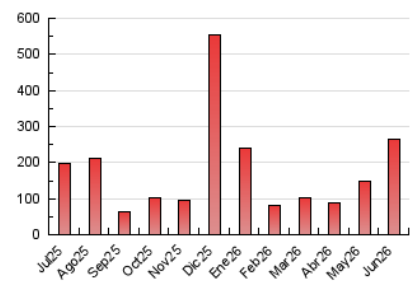


4.3 Por meses

N. únicos / Visitas (x 1000)



Páginas (x 1000)





INFORMACION Y CONTROL DE PUBLICACIONES, S.A.

Velázquez, 46, 1ª Drcha - Tel. 91 435 00 32 Fax 91 435 96 05 - 28001 - MADRID
Av. Diagonal 497, 5a planta - Tel 93 439 24 18 Fax 93 419 25 34 - 08029 - BARCELONA

Anexo - Tráfico Nacional

Título: EUROPAPRESS.ES - EXTREMADURA
URL Primaria: https://www.europapress.es/extremadura/
Editor: Agencia Europa Press, S.A.
Domicilio: Pso. Castellana, 210, 3º
Ciudad: 28046 MADRID
Teléfono: 91 359 26 00
Fax: 91 345 19 43
E-mail:
Clasificación: Noticias e Información
Sub-Clasificación: Noticias globales y actualidad

europa press
Extremadura

1. Cifras totales y promedios (Nacional)

MES - AÑO	NAVEGADORES UNICOS	VISITAS	PAGINAS
Junio - 2026	167.792	224.386	249.646
PROMEDIO DIARIO	6.882	7.277	8.322
PROMEDIO LUNES-VIERNES	7.827	8.295	9.537
PROMEDIO SABADO-DOMINGO	4.285	4.478	4.979
PAGINAS / VISITAS	1,14		
DURACION MEDIA VISITAS	0:01:27		
TIEMPO INTERACCIÓN MEDIO	0:00:44		

2. Secciones (Nacional)

	PAGINAS	%
HOME	9.613	3.85 %
RESTO	240.033	96.15 %

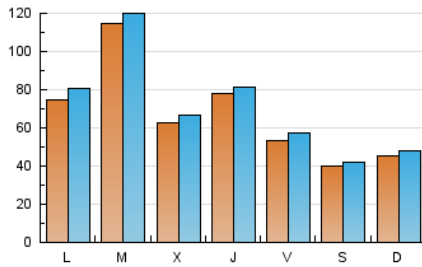
3. Por día del mes (Nacional)

Día	N. únicos	Visitas	Páginas	Día	N. únicos	Visitas	Páginas	Día	N. únicos	Visitas	Páginas
1	19.488	21.556	24.472	11	3.924	4.261	5.341	21	2.620	2.861	3.322
2	38.448	39.894	46.340	12	2.396	2.574	3.259	22	2.809	3.007	3.700
3	13.032	14.012	12.559	13	1.985	2.130	2.059	23	2.542	2.738	3.493
4	18.017	18.617	20.083	14	1.833	1.966	2.139	24	2.699	2.883	3.693
5	11.578	12.349	14.244	15	3.344	3.602	4.198	25	4.728	5.002	5.902
6	7.038	7.217	8.361	16	4.425	4.697	5.918	26	3.695	3.865	4.315
7	9.851	10.081	11.786	17	4.126	4.372	5.501	27	3.082	3.210	3.112
8	8.523	8.960	9.825	18	4.462	4.752	6.023	28	3.945	4.191	4.270
9	6.755	7.187	8.744	19	3.719	4.089	5.082	29	3.103	3.279	3.976
10	5.262	5.428	6.788	20	3.925	4.171	4.780	30	5.115	5.358	6.361

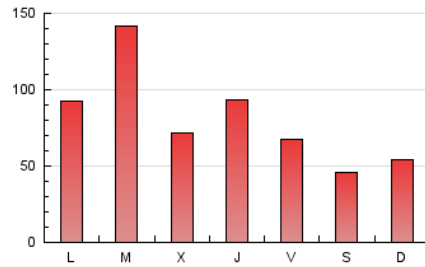
4. Gráficas (Nacional)

4.1 Por día de la semana (promedio)

N. únicos / Visitas (x 100)



Páginas (x 100)

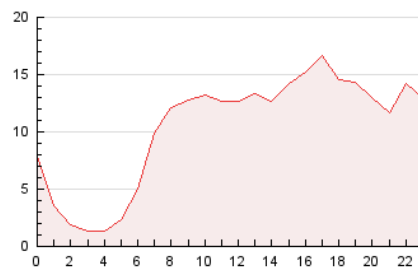


4.2 Por franja horaria (promedio)

Visitas_ (x 1000)

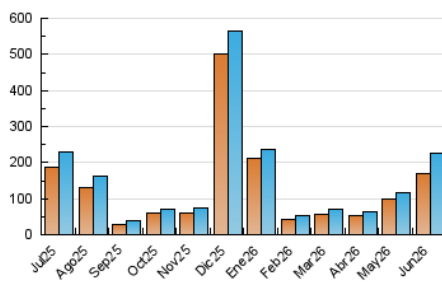


Páginas (x 1000)

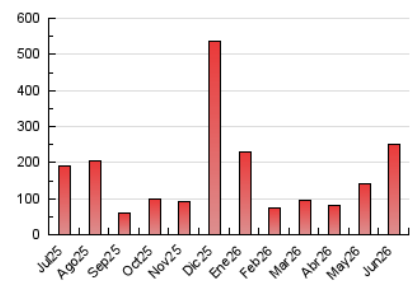


4.3 Por meses

N. únicos / Visitas (x 1000)



Páginas (x 1000)



5. Observaciones

Este Medio Electrónico de Comunicación ha sido medido por la herramienta Google Analytics de Google (GA4).

6. Definiciones básicas (Para más información ver Normas Técnicas para el Control de los Medios Electrónicos de Comunicación)

Página Vista:

Conjunto de ficheros enviado a un usuario como resultado de una petición del mismo recibida por el servidor. Cuando la página está formada por varios marcos (frames), el conjunto de los mismos tendrá, a efectos de cómputo, la consideración de una página unitaria.

Visita:

Una secuencia ininterrumpida de páginas servidas a un usuario válido. Si dicho usuario no realiza peticiones de páginas en un periodo de tiempo (30 min) la siguiente petición constituirá el inicio de una nueva visita.

Navegador Único:

Total de combinaciones únicas de una dirección IP y un identificador adicional. Los medios pueden utilizar cookies o el Identificador de Alta de registro.

Duración Página Vista:

Tiempo acumulado en segundos de todas las páginas vistas (en visitas de dos o más páginas vistas), dividido por el número total de páginas vistas.

Duración Visita:

Tiempo en segundos de todas las visitas de dos o más páginas vistas, dividido por el número total de visitas de dos o más páginas vistas.

Tráfico nacional:

Audiencia/difusión correspondiente a España medida en base a los datos de las direcciones IP registradas por el sistema de medición.

7. Opinión

De OJDinteractiva, la división de INFORMACIÓN Y CONTROL DE PUBLICACIONES S.A.:

Hemos examinado la información facilitada por el editor del medio electrónico para el periodo que comprende la presente certificación.

Nuestro examen se ha realizado de acuerdo con las normas y procedimientos establecidos en las Normas Técnicas para el Control de los Medios Electrónicos de Comunicación.

En nuestra opinión, la presente certificación presenta razonablemente la difusión/audiencia registrada por este canal.

ADVERTENCIA:

El trabajo de OJDinteractiva, la división de INFORMACIÓN Y CONTROL DE PUBLICACIONES S.A (INTROL) se limita a la realización de pruebas para la revisión de los datos de recuento suministrados por el editor con la finalidad de expresar una opinión sobre la razonabilidad de dichos datos de acuerdo con las Normas Técnicas para el control de los MEC.

Por tanto, INTROL no acepta responsabilidad alguna por las inexactitudes o errores que puedan existir en los datos de recuento. Tampoco acepta ninguna responsabilidad por la falsedad en los datos de recuento recibidos del editor, ni por otros datos de medición que no están incluidos en el análisis.

Julio - 2026

OJDinteractiva