



INFORMACION Y CONTROL DE PUBLICACIONES, S.A.

Velázquez, 46, 1º Drcha - Tel. 91 435 00 32 Fax 91 435 96 05 - 28001 - MADRID
Av. Diagonal 497, 5a planta - Tel 93 439 24 18 Fax 93 419 25 34 - 08029 - BARCELONA

Título: EUROPAPRESS.ES - EXTREMADURA
URL Primaria: https://www.europapress.es/extremadura/
Editor: Agencia Europa Press, S.A.
Domicilio: Pso. Castellana, 210, 3º
Ciudad: 28046 MADRID
Teléfono: 91 359 26 00
Fax: 91 345 19 43
E-mail:
Clasificación: Noticias e Información
Sub-Clasificación: Noticias globales y actualidad

europa press
Extremadura

1. Cifras totales y promedios (Nacional e Internacional)

MES - AÑO	NAVEGADORES UNICOS	VISITAS	PAGINAS
Marzo - 2026	60.105	76.644	101.976
PROMEDIO DIARIO	2.294	2.500	3.479
PROMEDIO LUNES-VIERNES	2.510	2.746	3.905
PROMEDIO SABADO-DOMINGO	1.766	1.897	2.436
PAGINAS / VISITAS	1,39		
DURACION MEDIA VISITAS	0:03:14		
TIEMPO INTERACCIÓN MEDIO	0:00:43		

2. Secciones (Nacional e Internacional)

	PAGINAS	%
HOME	11.066	10.26 %
RESTO	96.774	89.74 %

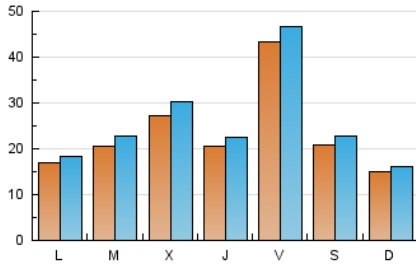
3. Por día del mes (Nacional e Internacional)

Día	N. únicos	Visitas	Páginas	Día	N. únicos	Visitas	Páginas	Día	N. únicos	Visitas	Páginas
1	487	564	866	11	2.977	3.290	4.462	21	2.003	2.153	2.599
2	1.357	1.513	2.347	12	5.072	5.400	7.479	22	1.438	1.569	1.962
3	1.261	1.459	2.560	13	12.724	13.423	16.444	23	2.037	2.192	3.168
4	4.258	4.871	6.931	14	4.830	5.188	6.249	24	1.926	2.160	3.194
5	1.014	1.170	2.204	15	3.401	3.463	4.182	25	1.451	1.652	2.740
6	2.339	2.653	3.785	16	1.859	2.005	2.868	26	864	1.015	2.019
7	746	865	1.140	17	3.623	3.914	4.948	27	935	1.034	2.052
8	715	799	1.061	18	2.176	2.352	3.330	28	768	856	1.539
9	1.331	1.463	2.301	19	1.287	1.439	2.450	29	1.502	1.619	2.325
10	2.230	2.448	3.163	20	1.372	1.513	2.213	30	1.867	2.060	2.977
								31	1.256	1.392	2.282

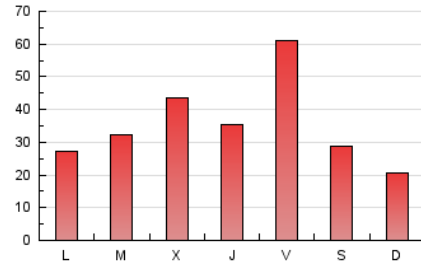
4. Gráficas (Nacional e Internacional)

4.1 Por día de la semana (promedio)

N. únicos / Visitas (x 100)



Páginas (x 100)

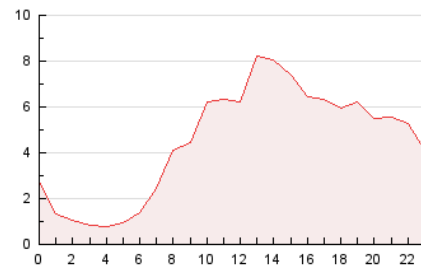


4.2 Por franja horaria (promedio)

Visitas_ (x 1000)

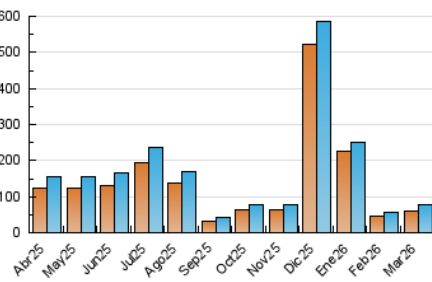


Páginas (x 1000)

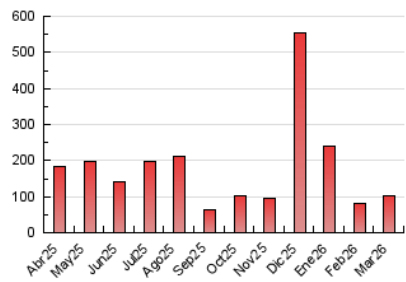


4.3 Por meses

N. únicos / Visitas (x 1000)



Páginas (x 1000)





INFORMACION Y CONTROL DE PUBLICACIONES, S.A.

Velázquez, 46, 1ª Drcha - Tel. 91 435 00 32 Fax 91 435 96 05 - 28001 - MADRID
Av. Diagonal 497, 5a planta - Tel 93 439 24 18 Fax 93 419 25 34 - 08029 - BARCELONA

Anexo - Tráfico Nacional

Título: EUROPAPRESS.ES - EXTREMADURA
URL Primaria: https://www.europapress.es/extremadura/
Editor: Agencia Europa Press, S.A.
Domicilio: Pso. Castellana, 210, 3º
Ciudad: 28046 MADRID
Teléfono: 91 359 26 00
Fax: 91 345 19 43
E-mail:
Clasificación: Noticias e Información
Sub-Clasificación: Noticias globales y actualidad

europa press
Extremadura

1. Cifras totales y promedios (Nacional)

MES - AÑO	NAVEGADORES UNICOS	VISITAS	PAGINAS
Marzo - 2026	54.857	70.445	95.626
PROMEDIO DIARIO	2.114	2.313	3.259
PROMEDIO LUNES-VIERNES	2.316	2.547	3.666
PROMEDIO SABADO-DOMINGO	1.618	1.742	2.263
PAGINAS / VISITAS	1,41		
DURACION MEDIA VISITAS	0:03:24		
TIEMPO INTERACCIÓN MEDIO	0:00:47		

2. Secciones (Nacional)

	PAGINAS	%
HOME	10.878	10.77 %
RESTO	90.140	89.23 %

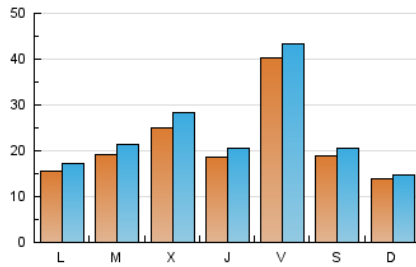
3. Por día del mes (Nacional)

Día	N. únicos	Visitas	Páginas	Día	N. únicos	Visitas	Páginas	Día	N. únicos	Visitas	Páginas
1	408	480	773	11	2.720	3.000	4.198	21	1.838	1.975	2.407
2	1.276	1.429	2.265	12	4.659	5.008	7.020	22	1.301	1.417	1.786
3	1.178	1.368	2.441	13	12.050	12.778	15.731	23	1.896	2.046	2.978
4	3.938	4.567	6.498	14	4.504	4.849	5.919	24	1.767	1.990	3.016
5	908	1.051	2.044	15	3.223	3.275	3.997	25	1.318	1.512	2.563
6	2.124	2.405	3.477	16	1.707	1.847	2.698	26	672	811	1.707
7	681	797	1.075	17	3.496	3.770	4.788	27	671	766	1.718
8	643	727	971	18	2.052	2.219	3.137	28	572	647	1.225
9	1.238	1.366	2.168	19	1.184	1.333	2.322	29	1.395	1.510	2.217
10	2.077	2.281	3.003	20	1.223	1.360	2.048	30	1.692	1.880	2.759
								31	1.113	1.248	2.069

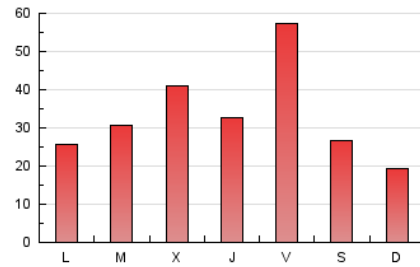
4. Gráficas (Nacional)

4.1 Por día de la semana (promedio)

N. únicos / Visitas (x 100)



Páginas (x 100)

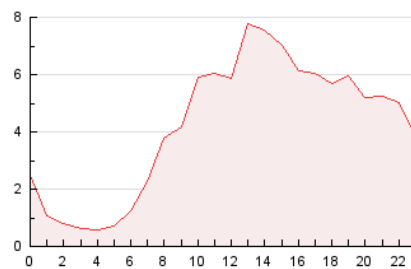


4.2 Por franja horaria (promedio)

Visitas_ (x 1000)

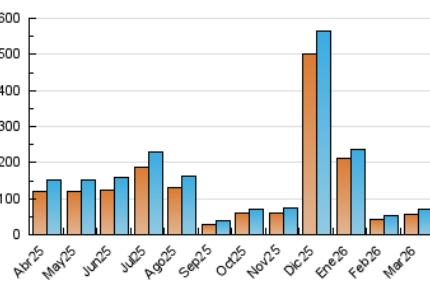


Páginas (x 1000)

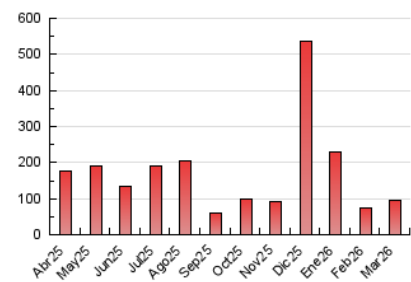


4.3 Por meses

N. únicos / Visitas (x 1000)



Páginas (x 1000)



5. Observaciones

Este Medio Electrónico de Comunicación ha sido medido por la herramienta Google Analytics de Google (GA4).

6. Definiciones básicas (Para más información ver Normas Técnicas para el Control de los Medios Electrónicos de Comunicación)

Página Vista:

Conjunto de ficheros enviado a un usuario como resultado de una petición del mismo recibida por el servidor. Cuando la página está formada por varios marcos (frames), el conjunto de los mismos tendrá, a efectos de cómputo, la consideración de una página unitaria.

Visita:

Una secuencia ininterrumpida de páginas servidas a un usuario válido. Si dicho usuario no realiza peticiones de páginas en un periodo de tiempo (30 min) la siguiente petición constituirá el inicio de una nueva visita.

Navegador Único:

Total de combinaciones únicas de una dirección IP y un identificador adicional. Los medios pueden utilizar cookies o el Identificador de Alta de registro.

Duración Página Vista:

Tiempo acumulado en segundos de todas las páginas vistas (en visitas de dos o más páginas vistas), dividido por el número total de páginas vistas.

Duración Visita:

Tiempo en segundos de todas las visitas de dos o más páginas vistas, dividido por el número total de visitas de dos o más páginas vistas.

Tráfico nacional:

Audiencia/difusión correspondiente a España medida en base a los datos de las direcciones IP registradas por el sistema de medición.

7. Opinión

De OJDinteractiva, la división de INFORMACIÓN Y CONTROL DE PUBLICACIONES S.A.:

Hemos examinado la información facilitada por el editor del medio electrónico para el periodo que comprende la presente certificación.

Nuestro examen se ha realizado de acuerdo con las normas y procedimientos establecidos en las Normas Técnicas para el Control de los Medios Electrónicos de Comunicación.

En nuestra opinión, la presente certificación presenta razonablemente la difusión/audiencia registrada por este canal.

ADVERTENCIA:

El trabajo de OJDinteractiva, la división de INFORMACIÓN Y CONTROL DE PUBLICACIONES S.A (INTROL) se limita a la realización de pruebas para la revisión de los datos de recuento suministrados por el editor con la finalidad de expresar una opinión sobre la razonabilidad de dichos datos de acuerdo con las Normas Técnicas para el control de los MEC.

Por tanto, INTROL no acepta responsabilidad alguna por las inexactitudes o errores que puedan existir en los datos de recuento. Tampoco acepta ninguna responsabilidad por la falsedad en los datos de recuento recibidos del editor, ni por otros datos de medición que no están incluidos en el análisis.

Abril - 2026

OJDinteractiva