



INFORMACION Y CONTROL DE PUBLICACIONES, S.A.

Velázquez, 46, 1ª Drcha - Tel. 91 435 00 32 Fax 91 435 96 05 - 28001 - MADRID
Av. Diagonal 497, 5a planta - Tel 93 439 24 18 Fax 93 419 25 34 - 08029 - BARCELONA

Título: EUROPAPRESS.ES - CASTILLA Y LEÓN
URL Primaria: https://www.europapress.es/castilla-y-leon/
Editor: Agencia Europa Press, S.A.
Domicilio: Pso. Castellana, 210, 3º
Ciudad: 28046 MADRID
Teléfono: 91 359 26 00
Fax: 91 345 19 43
E-mail:
Clasificación: Noticias e Información
Sub-Clasificación: Noticias globales y actualidad

europa **press**
Castilla y León

1. Cifras totales y promedios (Nacional e Internacional)

MES - AÑO	NAVEGADORES UNICOS	VISITAS	PAGINAS
Diciembre - 2025	205.270	235.659	267.850
PROMEDIO DIARIO	7.173	7.590	8.467
PROMEDIO LUNES-VIERNES	7.213	7.651	8.656
PROMEDIO SABADO-DOMINGO	7.059	7.415	7.921
PAGINAS / VISITAS	1,12		
DURACION MEDIA VISITAS	0:02:20		
TIEMPO INTERACCIÓN MEDIO	0:00:37		

2. Secciones (Nacional e Internacional)

	PAGINAS	%
HOME	8.065	3.07 %
RESTO	254.398	96.93 %

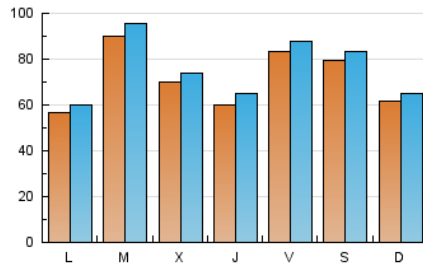
3. Por día del mes (Nacional e Internacional)

Día	N. únicos	Visitas	Páginas	Día	N. únicos	Visitas	Páginas	Día	N. únicos	Visitas	Páginas
1	3.731	3.929	6.310	11	6.561	7.158	8.711	21	10.594	10.830	9.700
2	6.831	7.420	9.677	12	6.486	6.903	8.880	22	10.148	10.466	9.300
3	8.011	8.622	10.501	13	3.650	3.991	5.125	23	9.388	9.753	10.950
4	6.772	7.541	9.529	14	4.995	5.327	6.629	24	3.743	3.952	5.194
5	14.139	14.873	15.517	15	5.917	6.370	8.693	25	3.767	3.987	4.994
6	11.956	12.310	11.996	16	8.611	9.108	11.619	26	5.273	5.548	7.009
7	4.433	4.891	6.308	17	9.448	9.870	9.571	27	6.176	6.468	7.652
8	4.737	5.054	5.107	18	6.854	7.278	9.291	28	4.692	4.899	6.287
9	15.507	16.350	13.387	19	7.487	7.756	8.679	29	3.937	4.181	5.924
10	9.678	10.224	8.942	20	9.978	10.606	9.674	30	4.723	5.276	6.810
								31	4.151	4.349	4.497

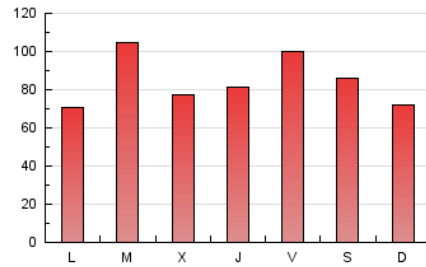
4. Gráficas (Nacional e Internacional)

4.1 Por día de la semana (promedio)

N. únicos / Visitas (x 100)

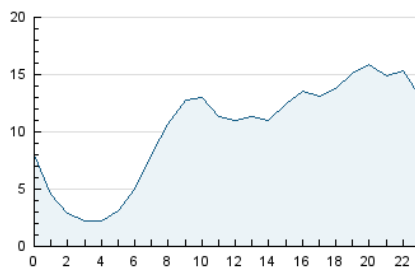


Páginas (x 100)

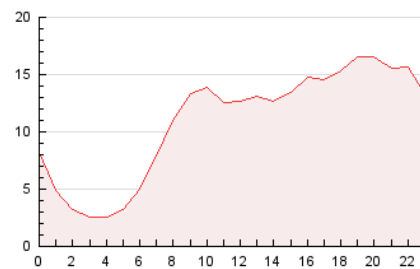


4.2 Por franja horaria (promedio)

Visitas_ (x 1000)

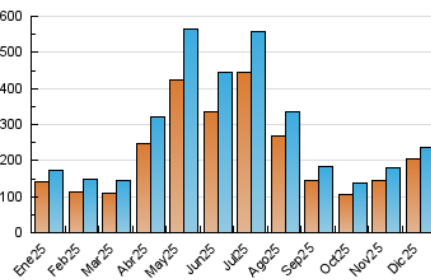


Páginas (x 1000)

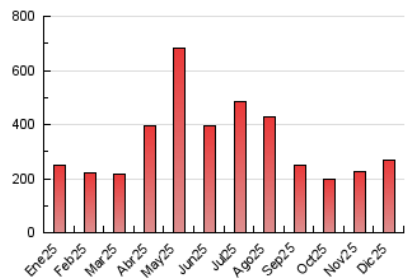


4.3 Por meses

N. únicos / Visitas (x 1000)



Páginas (x 1000)





INFORMACION Y CONTROL DE PUBLICACIONES, S.A.

Velázquez, 46, 1ª Drcha - Tel. 91 435 00 32 Fax 91 435 96 05 - 28001 - MADRID
 Av. Diagonal 497, 5a planta - Tel 93 439 24 18 Fax 93 419 25 34 - 08029 - BARCELONA

Anexo - Tráfico Nacional

Título: EUROPAPRESS.ES - CASTILLA Y LEON
URL Primaria: https://www.europapress.es/castilla-y-leon/
Editor: Agencia Europa Press, S.A.
Domicilio: Pso. Castellana, 210, 3º
Ciudad: 28046 MADRID
Teléfono: 91 359 26 00
Fax: 91 345 19 43
E-mail:
Clasificación: Noticias e Información
Sub-Clasificación: Noticias globales y actualidad

europa press
Castilla y León

1. Cifras totales y promedios (Nacional)

MES - AÑO	NAVEGADORES UNICOS	VISITAS	PAGINAS
Diciembre - 2025	178.924	212.975	247.359
PROMEDIO DIARIO	6.594	7.016	7.979
PROMEDIO LUNES-VIERNES	6.772	7.215	8.267
PROMEDIO SABADO-DOMINGO	6.082	6.445	7.151
PAGINAS / VISITAS	1,14		
DURACION MEDIA VISITAS	0:02:31		
TIEMPO INTERACCIÓN MEDIO	0:00:42		

2. Secciones (Nacional)

	PAGINAS	%
HOME	7.900	3.19 %
RESTO	239.459	96.81 %

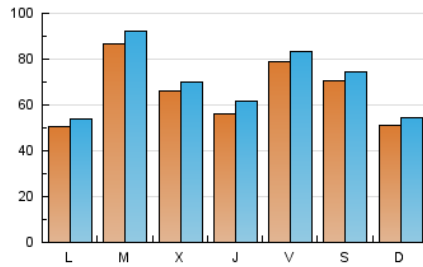
3. Por día del mes (Nacional)

Día	N. únicos	Visitas	Páginas	Día	N. únicos	Visitas	Páginas	Día	N. únicos	Visitas	Páginas
1	3.438	3.632	5.916	11	5.921	6.546	8.087	21	6.768	7.178	7.014
2	6.543	7.088	9.332	12	6.217	6.645	8.581	22	8.396	8.913	8.339
3	7.596	8.199	10.048	13	3.488	3.802	4.925	23	9.054	9.469	10.655
4	6.457	7.270	9.234	14	4.870	5.199	6.490	24	3.574	3.772	4.971
5	13.715	14.444	15.113	15	5.738	6.223	8.497	25	3.601	3.824	4.822
6	11.660	11.980	11.720	16	8.308	8.788	11.309	26	5.054	5.325	6.782
7	4.290	4.718	6.138	17	9.153	9.531	9.350	27	5.592	5.906	7.068
8	4.266	4.536	4.702	18	6.532	6.922	8.939	28	4.487	4.670	6.092
9	14.851	15.695	12.869	19	6.593	6.912	7.993	29	3.529	3.733	5.471
10	8.969	9.473	8.425	20	7.499	8.103	7.761	30	4.456	4.996	6.501
								31	3.787	4.007	4.215

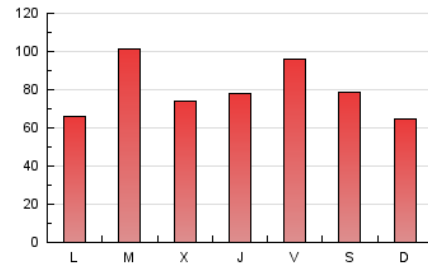
4. Gráficas (Nacional)

4.1 Por día de la semana (promedio)

N. únicos / Visitas (x 100)

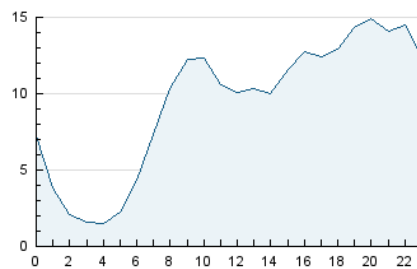


Páginas (x 100)

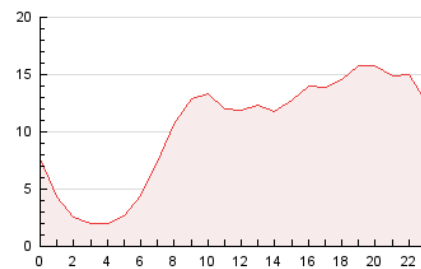


4.2 Por franja horaria (promedio)

Visitas_ (x 1000)

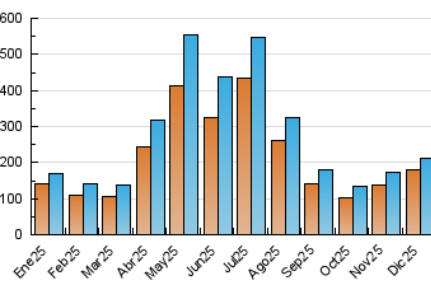


Páginas (x 1000)

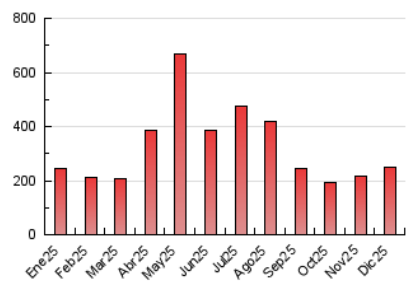


4.3 Por meses

N. únicos / Visitas (x 1000)



Páginas (x 1000)



5. Observaciones

Este Medio Electrónico de Comunicación ha sido medido por la herramienta Google Analytics de Google (GA4).

6. Definiciones básicas (Para más información ver Normas Técnicas para el Control de los Medios Electrónicos de Comunicación)

Página Vista:

Conjunto de ficheros enviado a un usuario como resultado de una petición del mismo recibida por el servidor. Cuando la página está formada por varios marcos (frames), el conjunto de los mismos tendrá, a efectos de cómputo, la consideración de una página unitaria.

Visita:

Una secuencia ininterrumpida de páginas servidas a un usuario válido. Si dicho usuario no realiza peticiones de páginas en un periodo de tiempo (30 min) la siguiente petición constituirá el inicio de una nueva visita.

Navegador Único:

Total de combinaciones únicas de una dirección IP y un identificador adicional. Los medios pueden utilizar cookies o el Identificador de Alta de registro.

Duración Página Vista:

Tiempo acumulado en segundos de todas las páginas vistas (en visitas de dos o más páginas vistas), dividido por el número total de páginas vistas.

Duración Visita:

Tiempo en segundos de todas las visitas de dos o más páginas vistas, dividido por el número total de visitas de dos o más páginas vistas.

Tráfico nacional:

Audiencia/difusión correspondiente a España medida en base a los datos de las direcciones IP registradas por el sistema de medición.

7. Opinión

De OJDinteractiva, la división de INFORMACIÓN Y CONTROL DE PUBLICACIONES S.A.:

Hemos examinado la información facilitada por el editor del medio electrónico para el periodo que comprende la presente certificación.

Nuestro examen se ha realizado de acuerdo con las normas y procedimientos establecidos en las Normas Técnicas para el Control de los Medios Electrónicos de Comunicación.

En nuestra opinión, la presente certificación presenta razonablemente la difusión/audiencia registrada por este canal.

ADVERTENCIA:

El trabajo de OJDinteractiva, la división de INFORMACIÓN Y CONTROL DE PUBLICACIONES S.A (INTROL) se limita a la realización de pruebas para la revisión de los datos de recuento suministrados por el editor con la finalidad de expresar una opinión sobre la razonabilidad de dichos datos de acuerdo con las Normas Técnicas para el control de los MEC.

Por tanto, INTROL no acepta responsabilidad alguna por las inexactitudes o errores que puedan existir en los datos de recuento. Tampoco acepta ninguna responsabilidad por la falsedad en los datos de recuento recibidos del editor, ni por otros datos de medición que no están incluidos en el análisis.

- 2025

OJDinteractiva