



CERTIFICACIÓN DE CANAL EUROPAPRESS.ES - CASTILLA Y LEON

INFORMACION Y CONTROL DE PUBLICACIONES, S.A.

Velázquez, 46, 1ª Drcha - Tel. 91 435 00 32 Fax 91 435 96 05 - 28001 - MADRID
 Av. Diagonal 497, 5a planta - Tel 93 439 24 18 Fax 93 419 25 34 - 08029 - BARCELONA

Título: EUROPAPRESS.ES - CASTILLA Y LEON
URL Primaria: https://www.europapress.es/castilla-y-leon/
Editor: Agencia Europa Press, S.A.
Domicilio: Pso. Castellana, 210, 3º
Ciudad: 28046 MADRID
Teléfono: 91 359 26 00
Fax: 91 345 19 43
E-mail:
Clasificación: Noticias e Información
Sub-Clasificación: Noticias globales y actualidad

europa **press**
Castilla y León

1. Cifras totales y promedios (Nacional e Internacional)

MES - AÑO	NAVEGADORES UNICOS	VISITAS	PAGINAS
Enero - 2026	189.603	227.816	250.338
PROMEDIO DIARIO	7.301	7.807	9.873
PROMEDIO LUNES-VIERNES	5.823	6.297	8.398
PROMEDIO SABADO-DOMINGO	10.915	11.499	13.479
PAGINAS / VISITAS	1,26		
DURACION MEDIA VISITAS	0:02:10		
TIEMPO INTERACCIÓN MEDIO	0:00:35		

2. Secciones (Nacional e Internacional)

	PAGINAS	%
HOME	10.545	3.45 %
RESTO	295.527	96.55 %

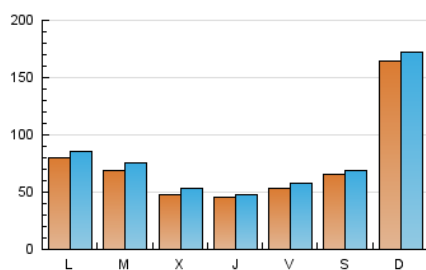
3. Por día del mes (Nacional e Internacional)

Día	N. únicos	Visitas	Páginas	Día	N. únicos	Visitas	Páginas	Día	N. únicos	Visitas	Páginas
1	5.587	5.711	7.053	11	4.377	4.688	5.441	21	3.214	3.568	5.357
2	6.653	7.157	8.754	12	3.841	4.258	6.191	22	3.783	4.015	5.817
3	15.610	16.523	17.511	13	11.382	12.737	16.798	23	7.966	8.446	10.775
4	54.493	57.099	67.602	14	4.953	5.527	7.945	24	2.292	2.472	3.431
5	21.136	22.341	26.683	15	3.636	4.060	5.169	25	2.150	2.385	3.424
6	6.500	6.719	8.130	16	3.765	4.197	5.947	26	2.153	2.428	4.312
7	4.507	4.877	6.858	17	5.376	5.640	6.951	27	6.059	6.544	8.721
8	5.084	5.396	7.833	18	4.623	4.907	5.961	28	6.553	7.151	9.481
9	4.633	5.086	6.817	19	4.856	5.406	7.474	29	4.481	4.912	7.144
10	6.990	7.234	7.843	20	3.777	4.086	6.185	30	3.588	3.909	5.317
								31	2.320	2.543	3.147

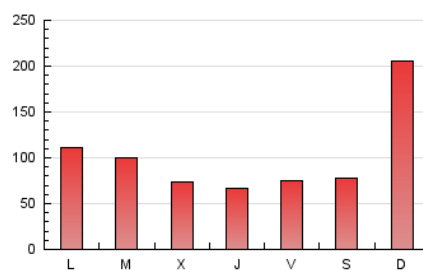
4. Gráficas (Nacional e Internacional)

4.1 Por día de la semana (promedio)

N. únicos / Visitas (x 100)



Páginas (x 100)



4.2 Por franja horaria (promedio)

Visitas_ (x 1000)

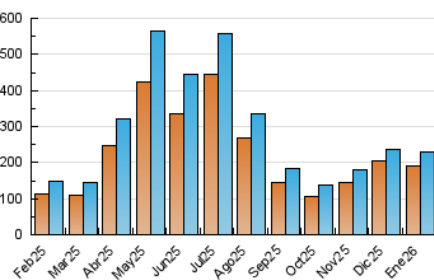


Páginas (x 1000)

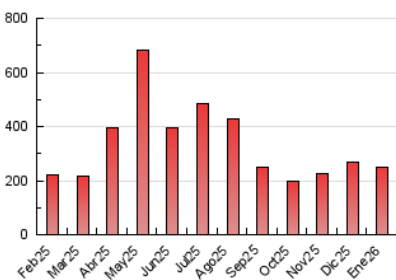


4.3 Por meses

N. únicos / Visitas (x 1000)



Páginas (x 1000)





INFORMACION Y CONTROL DE PUBLICACIONES, S.A.

Velázquez, 46, 1ª Drcha - Tel. 91 435 00 32 Fax 91 435 96 05 - 28001 - MADRID
 Av. Diagonal 497, 5a planta - Tel 93 439 24 18 Fax 93 419 25 34 - 08029 - BARCELONA

Anexo - Tráfico Nacional

Título: EUROPAPRESS.ES - CASTILLA Y LEON
URL Primaria: https://www.europapress.es/castilla-y-leon/
Editor: Agencia Europa Press, S.A.
Domicilio: Pso. Castellana, 210, 3º
Ciudad: 28046 MADRID
Teléfono: 91 359 26 00
Fax: 91 345 19 43
E-mail:
Clasificación: Noticias e Información
Sub-Clasificación: Noticias globales y actualidad

europa press
Castilla y León

1. Cifras totales y promedios (Nacional)

MES - AÑO	NAVEGADORES UNICOS	VISITAS	PAGINAS
Enero - 2026	182.650	219.881	243.952
PROMEDIO DIARIO	6.978	7.468	9.568
PROMEDIO LUNES-VIERNES	5.609	6.066	8.154
PROMEDIO SABADO-DOMINGO	10.323	10.895	13.024
PAGINAS / VISITAS	1,28		
DURACION MEDIA VISITAS	0:02:13		
TIEMPO INTERACCIÓN MEDIO	0:00:36		

2. Secciones (Nacional)

	PAGINAS	%
HOME	10.486	3.54 %
RESTO	286.109	96.46 %

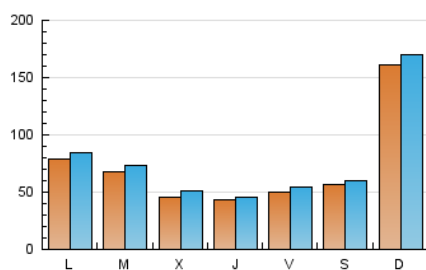
3. Por día del mes (Nacional)

Día	N. únicos	Visitas	Páginas	Día	N. únicos	Visitas	Páginas	Día	N. únicos	Visitas	Páginas
1	5.204	5.355	6.688	11	3.793	4.081	5.043	21	3.107	3.431	5.205
2	5.950	6.358	8.089	12	3.670	4.069	6.023	22	3.657	3.897	5.679
3	13.221	14.107	15.818	13	11.047	12.325	16.337	23	7.834	8.320	10.627
4	54.162	56.740	67.251	14	4.674	5.246	7.568	24	2.238	2.421	3.347
5	20.964	22.119	26.440	15	3.500	3.894	5.001	25	2.097	2.331	3.360
6	6.325	6.540	7.955	16	3.584	4.007	5.714	26	2.063	2.337	4.214
7	4.276	4.650	6.622	17	5.205	5.452	6.748	27	5.903	6.379	8.544
8	4.851	5.141	7.572	18	4.483	4.778	5.807	28	6.384	6.978	9.276
9	4.233	4.675	6.407	19	4.712	5.249	7.286	29	4.347	4.765	6.959
10	5.462	5.679	6.795	20	3.630	3.916	5.979	30	3.485	3.798	5.196
								31	2.246	2.464	3.045

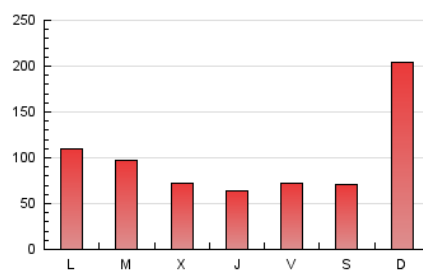
4. Gráficas (Nacional)

4.1 Por día de la semana (promedio)

N. únicos / Visitas (x 100)



Páginas (x 100)

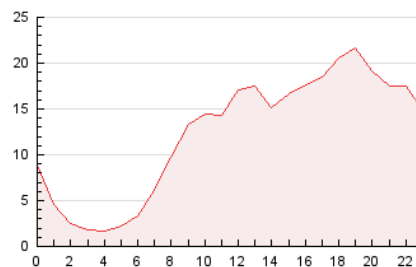


4.2 Por franja horaria (promedio)

Visitas_ (x 1000)

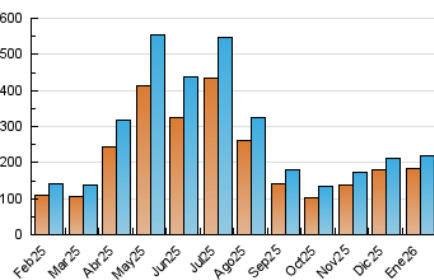


Páginas (x 1000)

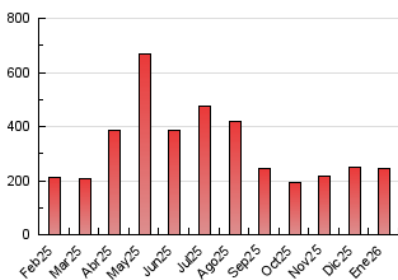


4.3 Por meses

N. únicos / Visitas (x 1000)



Páginas (x 1000)



5. Observaciones

Este Medio Electrónico de Comunicación ha sido medido por la herramienta Google Analytics de Google (GA4).

6. Definiciones básicas (Para más información ver Normas Técnicas para el Control de los Medios Electrónicos de Comunicación)

Página Vista:

Conjunto de ficheros enviado a un usuario como resultado de una petición del mismo recibida por el servidor. Cuando la página está formada por varios marcos (frames), el conjunto de los mismos tendrá, a efectos de cómputo, la consideración de una página unitaria.

Visita:

Una secuencia ininterrumpida de páginas servidas a un usuario válido. Si dicho usuario no realiza peticiones de páginas en un periodo de tiempo (30 min) la siguiente petición constituirá el inicio de una nueva visita.

Navegador Único:

Total de combinaciones únicas de una dirección IP y un identificador adicional. Los medios pueden utilizar cookies o el Identificador de Alta de registro.

Duración Página Vista:

Tiempo acumulado en segundos de todas las páginas vistas (en visitas de dos o más páginas vistas), dividido por el número total de páginas vistas.

Duración Visita:

Tiempo en segundos de todas las visitas de dos o más páginas vistas, dividido por el número total de visitas de dos o más páginas vistas.

Tráfico nacional:

Audiencia/difusión correspondiente a España medida en base a los datos de las direcciones IP registradas por el sistema de medición.

7. Opinión

De OJDinteractiva, la división de INFORMACIÓN Y CONTROL DE PUBLICACIONES S.A.:

Hemos examinado la información facilitada por el editor del medio electrónico para el periodo que comprende la presente certificación.

Nuestro examen se ha realizado de acuerdo con las normas y procedimientos establecidos en las Normas Técnicas para el Control de los Medios Electrónicos de Comunicación.

En nuestra opinión, la presente certificación presenta razonablemente la difusión/audiencia registrada por este canal.

ADVERTENCIA:

El trabajo de OJDinteractiva, la división de INFORMACIÓN Y CONTROL DE PUBLICACIONES S.A (INTROL) se limita a la realización de pruebas para la revisión de los datos de recuento suministrados por el editor con la finalidad de expresar una opinión sobre la razonabilidad de dichos datos de acuerdo con las Normas Técnicas para el control de los MEC.

Por tanto, INTROL no acepta responsabilidad alguna por las inexactitudes o errores que puedan existir en los datos de recuento. Tampoco acepta ninguna responsabilidad por la falsedad en los datos de recuento recibidos del editor, ni por otros datos de medición que no están incluidos en el análisis.

Febrero - 2026

OJDinteractiva