



## INFORMACION Y CONTROL DE PUBLICACIONES, S.A.

Velázquez, 46, 1º Drcha - Tel. 91 435 00 32 Fax 91 435 96 05 - 28001 - MADRID  
Av. Diagonal 497, 5a planta - Tel 93 439 24 18 Fax 93 419 25 34 - 08029 - BARCELONA

**Título:** EUROPAPRESS.ES - CASTILLA LA MANCHA  
**URL Primaria:** https://www.europapress.es/castilla-lamancha/  
**Editor:** Agencia Europa Press, S.A.  
**Domicilio:** Pso. Castellana, 210, 3º  
**Ciudad:** 28046 MADRID  
**Teléfono:** 91 359 26 00  
**Fax:** 91 345 19 43  
**E-mail:**  
**Clasificación:** Noticias e Información  
**Sub-Clasificación:** Noticias globales y actualidad

europa press

Castilla-La Mancha

### 1. Cifras totales y promedios (Nacional e Internacional)

MES - AÑO	NAVEGADORES UNICOS	VISITAS	PAGINAS
Diciembre - 2025	330.119	403.495	416.475
<b>PROMEDIO DIARIO</b>	<b>13.105</b>	<b>13.665</b>	<b>16.312</b>
<b>PROMEDIO LUNES-VIERNES</b>	10.693	11.261	13.615
<b>PROMEDIO SABADO-DOMINGO</b>	20.039	20.577	24.068
<b>PAGINAS / VISITAS</b>	1,19		
<b>DURACION MEDIA VISITAS</b>	0:01:15		
<b>TIEMPO INTERACCIÓN MEDIO</b>	0:00:29		

### 2. Secciones (Nacional e Internacional)

	PAGINAS	%
<b>HOME</b>	11.755	2.32 %
<b>RESTO</b>	493.932	97.68 %

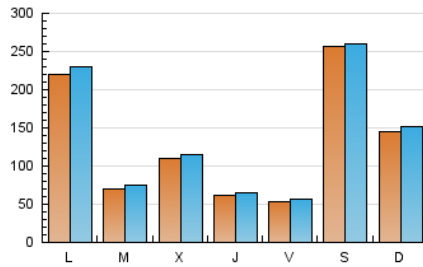
### 3. Por día del mes (Nacional e Internacional)

Día	N. únicos	Visitas	Páginas	Día	N. únicos	Visitas	Páginas	Día	N. únicos	Visitas	Páginas
1	4.986	5.380	7.375	11	3.053	3.377	5.174	21	35.257	36.825	42.193
2	5.501	6.113	8.839	12	8.367	9.333	11.919	22	70.066	73.736	81.643
3	36.328	37.606	46.224	13	2.651	2.887	3.663	23	12.036	12.704	14.574
4	15.794	16.779	20.113	14	3.388	3.573	4.412	24	4.739	4.911	5.332
5	4.574	4.815	6.628	15	20.994	21.520	26.258	25	2.738	2.823	2.968
6	4.722	4.931	6.224	16	4.469	4.775	6.534	26	3.121	3.324	3.893
7	16.591	17.354	19.793	17	5.617	6.225	8.443	27	4.659	4.855	5.243
8	12.042	12.389	14.789	18	2.987	3.282	4.737	28	2.601	2.733	3.251
9	7.923	8.202	10.774	19	5.024	5.338	6.967	29	1.971	2.109	2.707
10	2.960	3.232	4.869	20	90.444	91.458	107.767	30	5.281	5.490	6.835
								31	5.374	5.546	5.546

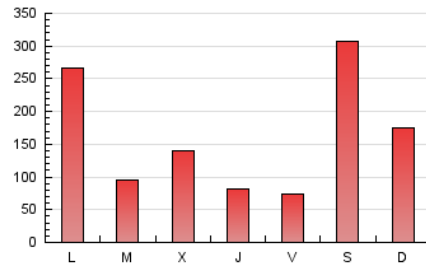
#### 4. Gráficas (Nacional e Internacional)

##### 4.1 Por día de la semana (promedio)

N. únicos / Visitas (x 100)



Páginas (x 100)

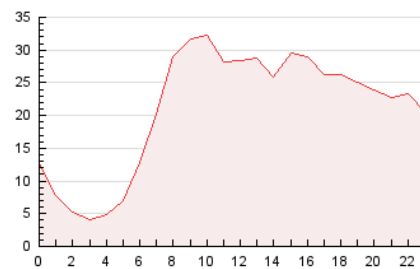


##### 4.2 Por franja horaria (promedio)

Visitas\_ (x 1000)

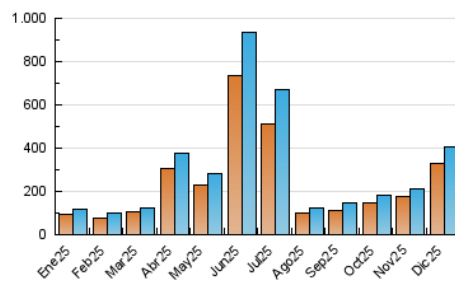


Páginas (x 1000)

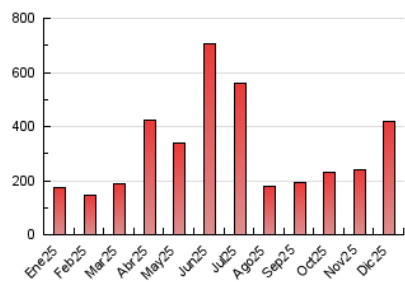


##### 4.3 Por meses

N. únicos / Visitas (x 1000)



Páginas (x 1000)





## INFORMACION Y CONTROL DE PUBLICACIONES, S.A.

Velázquez, 46, 1ª Drcha - Tel. 91 435 00 32 Fax 91 435 96 05 - 28001 - MADRID  
 Av. Diagonal 497, 5a planta - Tel 93 439 24 18 Fax 93 419 25 34 - 08029 - BARCELONA

### Anexo - Tráfico Nacional

**Título:** EUROPAPRESS.ES - CASTILLA LA MANCHA  
**URL Primaria:** https://www.europapress.es/castilla-lamancha/  
**Editor:** Agencia Europa Press, S.A.  
**Domicilio:** Pso. Castellana, 210, 3º  
**Ciudad:** 28046 MADRID  
**Teléfono:** 91 359 26 00  
**Fax:** 91 345 19 43  
**E-mail:**  
**Clasificación:** Noticias e Información  
**Sub-Clasificación:** Noticias globales y actualidad

europa **press**

**Castilla-La Mancha**

#### 1. Cifras totales y promedios (Nacional)

MES - AÑO	NAVEGADORES UNICOS	VISITAS	PAGINAS
Diciembre - 2025	302.172	375.763	394.654
<b>PROMEDIO DIARIO</b>	<b>12.131</b>	<b>12.695</b>	<b>15.432</b>
<b>PROMEDIO LUNES-VIERNES</b>	9.779	10.352	12.801
<b>PROMEDIO SABADO-DOMINGO</b>	18.895	19.431	22.995
<b>PAGINAS / VISITAS</b>	1,22		
<b>DURACION MEDIA VISITAS</b>	0:01:18		
<b>TIEMPO INTERACCIÓN MEDIO</b>	0:00:31		

#### 2. Secciones (Nacional)

	PAGINAS	%
<b>HOME</b>	11.418	2.39 %
<b>RESTO</b>	466.967	97.61 %

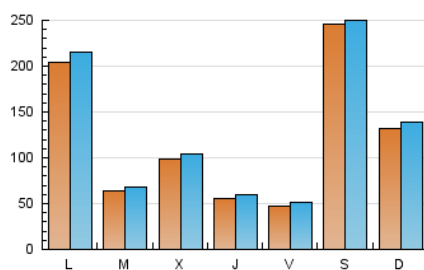
#### 3. Por día del mes (Nacional)

Día	N. únicos	Visitas	Páginas	Día	N. únicos	Visitas	Páginas	Día	N. únicos	Visitas	Páginas
1	4.792	5.187	7.151	11	2.808	3.092	4.861	21	32.153	33.882	39.173
2	5.262	5.843	8.545	12	7.951	8.814	11.345	22	63.632	67.914	76.538
3	36.008	37.212	45.816	13	2.483	2.668	3.488	23	10.480	11.022	13.270
4	15.567	16.513	19.728	14	3.221	3.392	4.255	24	3.188	3.356	4.120
5	4.367	4.612	6.376	15	20.678	21.191	25.888	25	1.468	1.555	2.014
6	4.431	4.608	5.910	16	4.127	4.432	6.198	26	2.292	2.437	3.204
7	15.771	16.371	18.921	17	5.133	5.704	7.889	27	3.032	3.199	3.976
8	11.809	12.145	14.506	18	2.541	2.819	4.222	28	1.846	1.972	2.663
9	7.567	7.862	10.383	19	4.272	4.581	6.193	29	1.257	1.382	2.093
10	2.680	2.932	4.530	20	88.224	89.358	105.571	30	4.606	4.877	6.239
								31	2.427	2.607	3.319

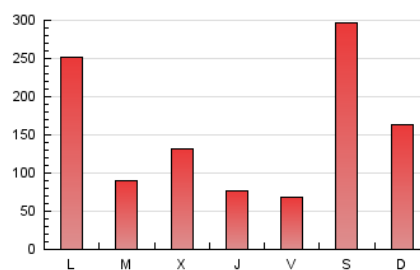
#### 4. Gráficas (Nacional)

##### 4.1 Por día de la semana (promedio)

N. únicos / Visitas (x 100)

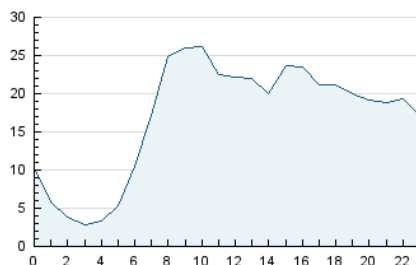


Páginas (x 100)

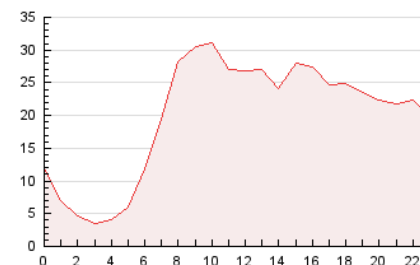


##### 4.2 Por franja horaria (promedio)

Visitas\_ (x 1000)

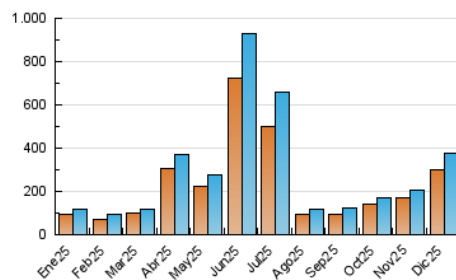


Páginas (x 1000)

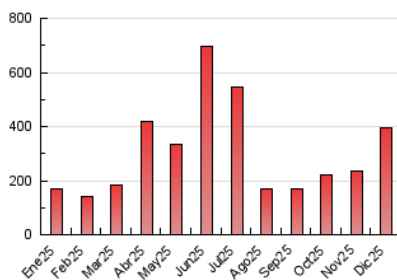


##### 4.3 Por meses

N. únicos / Visitas (x 1000)



Páginas (x 1000)



## 5. Observaciones

Este Medio Electrónico de Comunicación ha sido medido por la herramienta Google Analytics de Google (GA4).

## 6. Definiciones básicas (Para más información ver Normas Técnicas para el Control de los Medios Electrónicos de Comunicación)

### Página Vista:

Conjunto de ficheros enviado a un usuario como resultado de una petición del mismo recibida por el servidor. Cuando la página está formada por varios marcos (frames), el conjunto de los mismos tendrá, a efectos de cómputo, la consideración de una página unitaria.

### Visita:

Una secuencia ininterrumpida de páginas servidas a un usuario válido. Si dicho usuario no realiza peticiones de páginas en un periodo de tiempo (30 min) la siguiente petición constituirá el inicio de una nueva visita.

### Navegador Único:

Total de combinaciones únicas de una dirección IP y un identificador adicional. Los medios pueden utilizar cookies o el Identificador de Alta de registro.

### Duración Página Vista:

Tiempo acumulado en segundos de todas las páginas vistas (en visitas de dos o más páginas vistas), dividido por el número total de páginas vistas.

### Duración Visita:

Tiempo en segundos de todas las visitas de dos o más páginas vistas, dividido por el número total de visitas de dos o más páginas vistas.

### Tráfico nacional:

Audiencia/difusión correspondiente a España medida en base a los datos de las direcciones IP registradas por el sistema de medición.

## 7. Opinión

De OJDinteractiva, la división de INFORMACIÓN Y CONTROL DE PUBLICACIONES S.A.:

Hemos examinado la información facilitada por el editor del medio electrónico para el periodo que comprende la presente certificación.

Nuestro examen se ha realizado de acuerdo con las normas y procedimientos establecidos en las Normas Técnicas para el Control de los Medios Electrónicos de Comunicación.

En nuestra opinión, la presente certificación presenta razonablemente la difusión/audiencia registrada por este canal.

### ADVERTENCIA:

El trabajo de OJDinteractiva, la división de INFORMACIÓN Y CONTROL DE PUBLICACIONES S.A (INTROL) se limita a la realización de pruebas para la revisión de los datos de recuento suministrados por el editor con la finalidad de expresar una opinión sobre la razonabilidad de dichos datos de acuerdo con las Normas Técnicas para el control de los MEC.

Por tanto, INTROL no acepta responsabilidad alguna por las inexactitudes o errores que puedan existir en los datos de recuento. Tampoco acepta ninguna responsabilidad por la falsedad en los datos de recuento recibidos del editor, ni por otros datos de medición que no están incluidos en el análisis.

- 2025

OJDinteractiva