



INFORMACION Y CONTROL DE PUBLICACIONES, S.A.

Velázquez, 46, 1º Drcha - Tel. 91 435 00 32 Fax 91 435 96 05 - 28001 - MADRID
Av. Diagonal 497, 5a planta - Tel 93 439 24 18 Fax 93 419 25 34 - 08029 - BARCELONA

Título: EUROPAPRESS.ES - CASTILLA LA MANCHA
URL Primaria: https://www.europapress.es/castilla-lamanca/
Editor: Agencia Europa Press, S.A.
Domicilio: Pso. Castellana, 210, 3º
Ciudad: 28046 MADRID
Teléfono: 91 359 26 00
Fax: 91 345 19 43
E-mail:
Clasificación: Noticias e Información
Sub-Clasificación: Noticias globales y actualidad

europa press

Castilla-La Mancha

1. Cifras totales y promedios (Nacional e Internacional)

MES - AÑO	NAVEGADORES UNICOS	VISITAS	PAGINAS
Marzo - 2026	84.761	105.016	140.606
PROMEDIO DIARIO	3.117	3.372	4.536
PROMEDIO LUNES-VIERNES	3.416	3.709	5.050
PROMEDIO SABADO-DOMINGO	2.385	2.547	3.279
PAGINAS / VISITAS	1,35		
DURACION MEDIA VISITAS	0:03:48		
TIEMPO INTERACCIÓN MEDIO	0:00:34		

2. Secciones (Nacional e Internacional)

	PAGINAS	%
HOME	14.221	10.11 %
RESTO	126.385	89.89 %

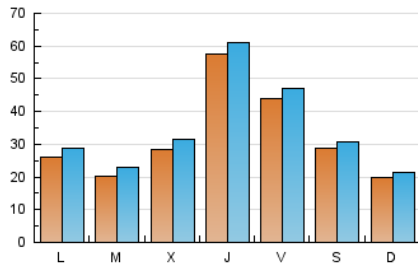
3. Por día del mes (Nacional e Internacional)

Día	N. únicos	Visitas	Páginas	Día	N. únicos	Visitas	Páginas	Día	N. únicos	Visitas	Páginas
1	2.276	2.494	3.038	11	2.184	2.445	4.287	21	1.542	1.695	2.245
2	2.385	2.637	3.730	12	2.257	2.513	4.309	22	2.610	2.754	3.042
3	1.931	2.144	3.460	13	5.534	5.957	8.029	23	3.083	3.394	4.373
4	4.834	5.332	6.017	14	4.418	4.798	6.042	24	2.250	2.557	4.689
5	16.410	16.925	16.394	15	2.024	2.188	3.077	25	2.153	2.417	4.276
6	7.444	7.736	8.114	16	2.770	3.059	4.850	26	2.593	2.924	4.763
7	3.604	3.727	4.797	17	2.075	2.366	4.312	27	1.991	2.223	3.684
8	1.621	1.726	2.241	18	2.147	2.454	4.284	28	2.011	2.101	2.968
9	2.002	2.293	3.552	19	1.771	2.032	2.966	29	1.355	1.440	2.063
10	1.666	1.916	3.650	20	2.633	2.871	3.551	30	2.831	2.973	3.598
								31	2.217	2.426	4.205

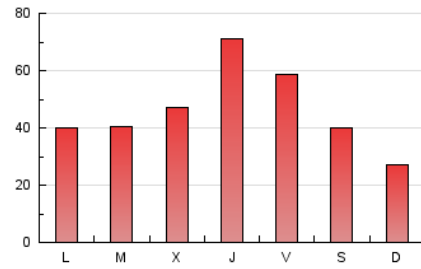
4. Gráficas (Nacional e Internacional)

4.1 Por día de la semana (promedio)

N. únicos / Visitas (x 100)

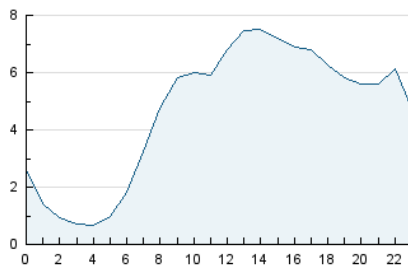


Páginas (x 100)

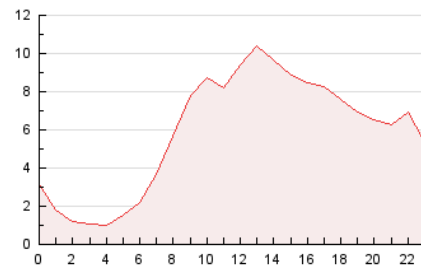


4.2 Por franja horaria (promedio)

Visitas_ (x 1000)

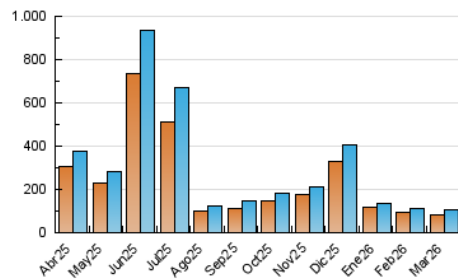


Páginas (x 1000)

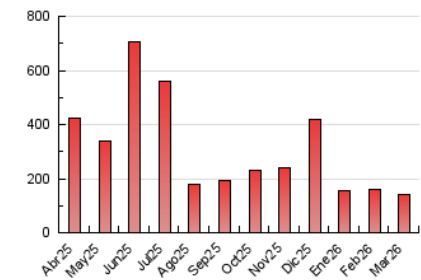


4.3 Por meses

N. únicos / Visitas (x 1000)



Páginas (x 1000)





INFORMACION Y CONTROL DE PUBLICACIONES, S.A.

Velázquez, 46, 1ª Drcha - Tel. 91 435 00 32 Fax 91 435 96 05 - 28001 - MADRID
Av. Diagonal 497, 5a planta - Tel 93 439 24 18 Fax 93 419 25 34 - 08029 - BARCELONA

Anexo - Tráfico Nacional

Título: EUROPAPRESS.ES - CASTILLA LA MANCHA
URL Primaria: https://www.europapress.es/castilla-lamancha/
Editor: Agencia Europa Press, S.A.
Domicilio: Pso. Castellana, 210, 3º
Ciudad: 28046 MADRID
Teléfono: 91 359 26 00
Fax: 91 345 19 43
E-mail:
Clasificación: Noticias e Información
Sub-Clasificación: Noticias globales y actualidad

europa **press**

Castilla-La Mancha

1. Cifras totales y promedios (Nacional)

MES - AÑO	NAVEGADORES UNICOS	VISITAS	PAGINAS
Marzo - 2026	77.959	98.098	133.859
PROMEDIO DIARIO	2.910	3.154	4.318
PROMEDIO LUNES-VIERNES	3.202	3.484	4.827
PROMEDIO SABADO-DOMINGO	2.198	2.348	3.073
PAGINAS / VISITAS	1,37		
DURACION MEDIA VISITAS	0:04:01		
TIEMPO INTERACCIÓN MEDIO	0:00:37		

2. Secciones (Nacional)

	PAGINAS	%
HOME	14.011	10.47 %
RESTO	119.848	89.53 %

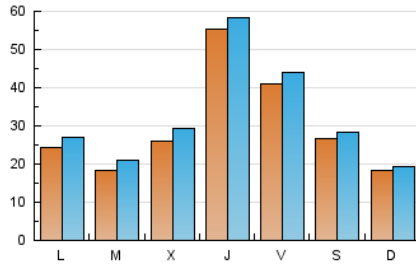
3. Por día del mes (Nacional)

Día	N. únicos	Visitas	Páginas	Día	N. únicos	Visitas	Páginas	Día	N. únicos	Visitas	Páginas
1	2.127	2.328	2.848	11	1.913	2.174	4.026	21	1.363	1.506	2.044
2	2.268	2.516	3.635	12	1.963	2.215	4.012	22	2.374	2.495	2.780
3	1.791	1.994	3.314	13	5.078	5.487	7.603	23	2.865	3.184	4.189
4	4.629	5.122	5.807	14	4.061	4.407	5.673	24	2.027	2.320	4.448
5	16.186	16.668	16.214	15	1.822	1.970	2.848	25	1.909	2.151	3.976
6	7.254	7.516	7.936	16	2.564	2.847	4.633	26	2.358	2.640	4.491
7	3.528	3.653	4.718	17	1.857	2.142	4.054	27	1.614	1.834	3.283
8	1.550	1.655	2.164	18	1.987	2.289	4.037	28	1.738	1.815	2.663
9	1.886	2.175	3.438	19	1.620	1.873	2.826	29	1.223	1.300	1.922
10	1.493	1.738	3.474	20	2.465	2.726	3.389	30	2.652	2.780	3.453
								31	2.058	2.262	3.961

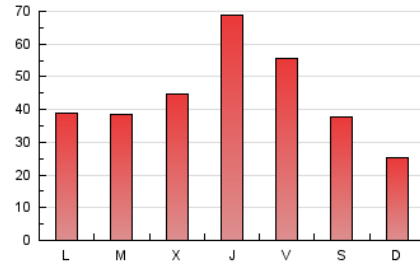
4. Gráficas (Nacional)

4.1 Por día de la semana (promedio)

N. únicos / Visitas (x 100)

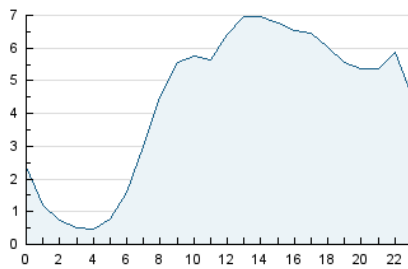


Páginas (x 100)

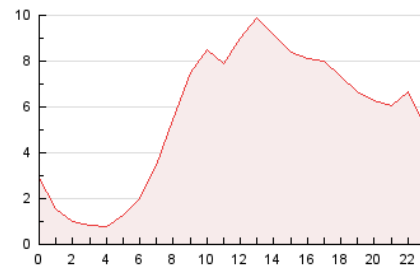


4.2 Por franja horaria (promedio)

Visitas_ (x 1000)

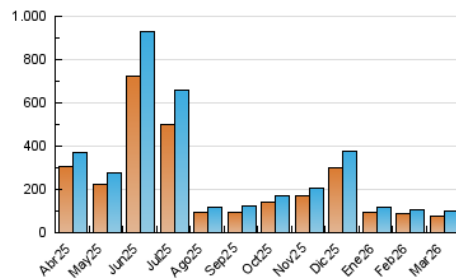


Páginas (x 1000)

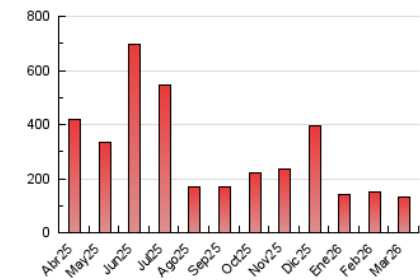


4.3 Por meses

N. únicos / Visitas (x 1000)



Páginas (x 1000)



5. Observaciones

Este Medio Electrónico de Comunicación ha sido medido por la herramienta Google Analytics de Google (GA4).

6. Definiciones básicas (Para más información ver Normas Técnicas para el Control de los Medios Electrónicos de Comunicación)

Página Vista:

Conjunto de ficheros enviado a un usuario como resultado de una petición del mismo recibida por el servidor. Cuando la página está formada por varios marcos (frames), el conjunto de los mismos tendrá, a efectos de cómputo, la consideración de una página unitaria.

Visita:

Una secuencia ininterrumpida de páginas servidas a un usuario válido. Si dicho usuario no realiza peticiones de páginas en un periodo de tiempo (30 min) la siguiente petición constituirá el inicio de una nueva visita.

Navegador Único:

Total de combinaciones únicas de una dirección IP y un identificador adicional. Los medios pueden utilizar cookies o el Identificador de Alta de registro.

Duración Página Vista:

Tiempo acumulado en segundos de todas las páginas vistas (en visitas de dos o más páginas vistas), dividido por el número total de páginas vistas.

Duración Visita:

Tiempo en segundos de todas las visitas de dos o más páginas vistas, dividido por el número total de visitas de dos o más páginas vistas.

Tráfico nacional:

Audiencia/difusión correspondiente a España medida en base a los datos de las direcciones IP registradas por el sistema de medición.

7. Opinión

De OJDinteractiva, la división de INFORMACIÓN Y CONTROL DE PUBLICACIONES S.A.:

Hemos examinado la información facilitada por el editor del medio electrónico para el periodo que comprende la presente certificación.

Nuestro examen se ha realizado de acuerdo con las normas y procedimientos establecidos en las Normas Técnicas para el Control de los Medios Electrónicos de Comunicación.

En nuestra opinión, la presente certificación presenta razonablemente la difusión/audiencia registrada por este canal.

ADVERTENCIA:

El trabajo de OJDinteractiva, la división de INFORMACIÓN Y CONTROL DE PUBLICACIONES S.A (INTROL) se limita a la realización de pruebas para la revisión de los datos de recuento suministrados por el editor con la finalidad de expresar una opinión sobre la razonabilidad de dichos datos de acuerdo con las Normas Técnicas para el control de los MEC.

Por tanto, INTROL no acepta responsabilidad alguna por las inexactitudes o errores que puedan existir en los datos de recuento. Tampoco acepta ninguna responsabilidad por la falsedad en los datos de recuento recibidos del editor, ni por otros datos de medición que no están incluidos en el análisis.

Abril - 2026

OJDinteractiva