



## INFORMACION Y CONTROL DE PUBLICACIONES, S.A.

Velázquez, 46, 1º Drcha - Tel. 91 435 00 32 Fax 91 435 96 05 - 28001 - MADRID  
Av. Diagonal 497, 5a planta - Tel 93 439 24 18 Fax 93 419 25 34 - 08029 - BARCELONA

**Título:** EUROPAPRESS.ES - CASTILLA LA MANCHA  
**URL Primaria:** https://www.europapress.es/castilla-lamancha/  
**Editor:** Europa Press Medios, S.A.  
**Domicilio:** Pso. Castellana, 210, 3º  
**Ciudad:** 28046 MADRID  
**Teléfono:** 91 359 26 00  
**Fax:** 91 345 19 43  
**E-mail:**  
**Clasificación:** Noticias e Información  
**Sub-Clasificación:** Noticias globales y actualidad

europa press

Castilla-La Mancha

### 1. Cifras totales y promedios (Nacional e Internacional)

MES - AÑO	NAVEGADORES UNICOS	VISITAS	PAGINAS
Marzo - 2024	294.041	385.196	574.745
<b>PROMEDIO DIARIO</b>	<b>11.724</b>	<b>12.426</b>	<b>18.540</b>
<b>PROMEDIO LUNES-VIERNES</b>	12.629	13.383	20.141
<b>PROMEDIO SABADO-DOMINGO</b>	9.823	10.416	15.179
<b>PAGINAS / VISITAS</b>	1,49		
<b>DURACION MEDIA VISITAS</b>	0:02:16		
<b>TIEMPO INTERACCIÓN MEDIO</b>	0:00:51		

### 2. Secciones (Nacional e Internacional)

	PAGINAS	%
<b>HOME</b>	10.917	1.90 %
<b>RESTO</b>	563.828	98.10 %

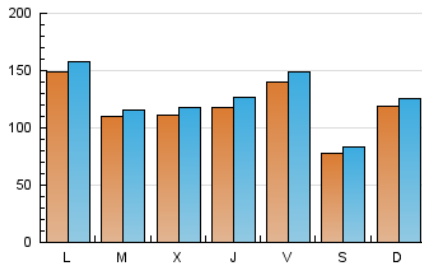
### 3. Por día del mes (Nacional e Internacional)

Día	N. únicos	Visitas	Páginas	Día	N. únicos	Visitas	Páginas	Día	N. únicos	Visitas	Páginas
1	19.868	20.948	30.272	11	17.591	18.935	26.759	21	12.203	13.241	23.378
2	13.420	14.105	21.791	12	6.481	6.952	11.529	22	9.947	10.750	16.663
3	15.932	16.686	23.240	13	8.700	9.024	14.681	23	11.014	11.722	17.984
4	26.189	27.429	36.981	14	13.918	14.877	21.714	24	14.617	15.320	22.134
5	13.257	13.752	20.845	15	8.166	8.433	12.540	25	9.445	9.834	16.361
6	10.067	10.731	17.192	16	4.094	4.394	6.086	26	11.978	12.499	20.823
7	16.789	18.013	25.492	17	5.081	5.156	7.243	27	7.573	7.774	14.376
8	28.834	30.607	44.022	18	6.240	6.729	9.728	28	4.363	4.543	8.052
9	7.327	7.937	12.716	19	12.354	12.870	17.377	29	3.236	3.467	5.044
10	18.042	19.619	27.662	20	18.016	19.629	29.122	30	3.163	3.383	4.980
								31	5.542	5.837	7.958

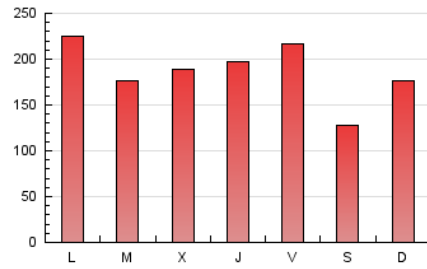
#### 4. Gráficas (Nacional e Internacional)

##### 4.1 Por día de la semana (promedio)

N. únicos / Visitas (x 100)



Páginas (x 100)

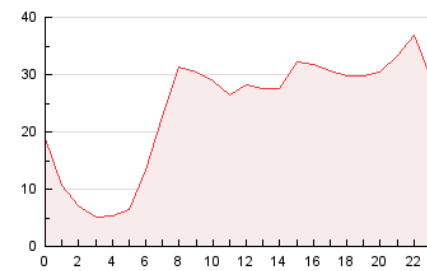


##### 4.2 Por franja horaria (promedio)

Visitas\_ (x 1000)

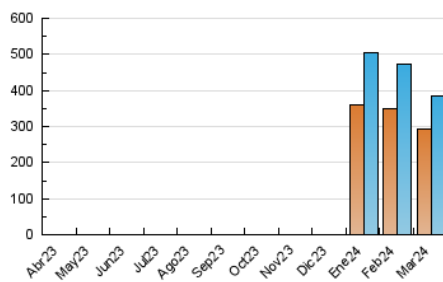


Páginas (x 1000)

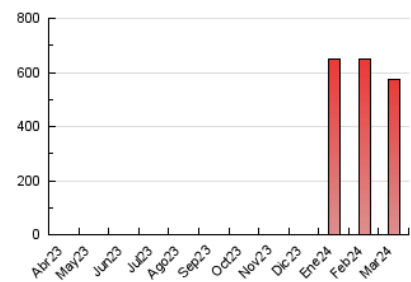


##### 4.3 Por meses

N. únicos / Visitas (x 1000)



Páginas (x 1000)





## INFORMACION Y CONTROL DE PUBLICACIONES, S.A.

Velázquez, 46, 1º Drcha - Tel. 91 435 00 32 Fax 91 435 96 05 - 28001 - MADRID  
Av. Diagonal 497, 5a planta - Tel 93 439 24 18 Fax 93 419 25 34 - 08029 - BARCELONA

### Anexo - Tráfico Nacional

**Título:** EUROPAPRESS.ES - CASTILLA LA MANCHA  
**URL Primaria:** https://www.europapress.es/castilla-lamancha/  
**Editor:** Europa Press Medios, S.A.  
**Domicilio:** Pso. Castellana, 210, 3º  
**Ciudad:** 28046 MADRID  
**Teléfono:** 91 359 26 00  
**Fax:** 91 345 19 43  
**E-mail:**  
**Clasificación:** Noticias e Información  
**Sub-Clasificación:** Noticias globales y actualidad

europa **press**

**Castilla-La Mancha**

#### 1. Cifras totales y promedios (Nacional)

MES - AÑO	NAVEGADORES UNICOS	VISITAS	PAGINAS
Marzo - 2024	278.008	372.166	542.812
<b>PROMEDIO DIARIO</b>	<b>11.356</b>	<b>12.005</b>	<b>17.510</b>
<b>PROMEDIO LUNES-VIERNES</b>	<b>12.200</b>	<b>12.910</b>	<b>19.018</b>
<b>PROMEDIO SABADO-DOMINGO</b>	<b>9.584</b>	<b>10.106</b>	<b>14.343</b>
<b>PAGINAS / VISITAS</b>	<b>1,46</b>		
<b>DURACION MEDIA VISITAS</b>	<b>0:01:56</b>		
<b>TIEMPO INTERACCIÓN MEDIO</b>	<b>0:00:41</b>		

#### 2. Secciones (Nacional)

	PAGINAS	%
<b>HOME</b>	7.972	1.47 %
<b>RESTO</b>	534.840	98.53 %

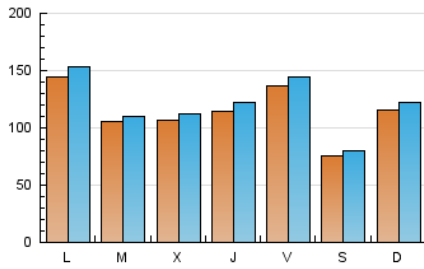
#### 3. Por día del mes (Nacional)

Día	N. únicos	Visitas	Páginas	Día	N. únicos	Visitas	Páginas	Día	N. únicos	Visitas	Páginas
<b>1</b>	19.518	20.360	28.905	<b>11</b>	17.246	18.722	25.802	<b>21</b>	11.826	12.919	22.374
<b>2</b>	13.338	13.686	20.791	<b>12</b>	6.203	6.646	10.633	<b>22</b>	9.589	10.353	15.576
<b>3</b>	15.405	16.301	22.299	<b>13</b>	8.420	8.711	13.828	<b>23</b>	10.535	11.153	16.779
<b>4</b>	25.767	26.976	35.743	<b>14</b>	13.632	14.568	20.950	<b>24</b>	14.276	14.948	21.083
<b>5</b>	12.902	13.197	19.558	<b>15</b>	7.957	8.218	11.812	<b>25</b>	8.931	9.244	15.193
<b>6</b>	9.618	10.193	15.929	<b>16</b>	3.972	4.245	5.570	<b>26</b>	11.351	11.885	19.449
<b>7</b>	15.954	17.132	24.151	<b>17</b>	4.859	4.940	6.475	<b>27</b>	7.259	7.508	13.413
<b>8</b>	28.063	29.777	42.519	<b>18</b>	5.863	6.345	8.720	<b>28</b>	4.146	4.336	7.241
<b>9</b>	7.063	7.642	11.880	<b>19</b>	11.726	12.194	16.012	<b>29</b>	3.044	3.254	4.325
<b>10</b>	18.003	19.223	26.883	<b>20</b>	17.182	18.570	27.251	<b>30</b>	3.011	3.251	4.385
								<b>31</b>	5.375	5.669	7.283

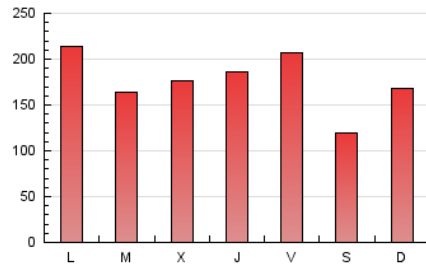
#### 4. Gráficas (Nacional)

##### 4.1 Por día de la semana (promedio)

N. únicos / Visitas (x 100)

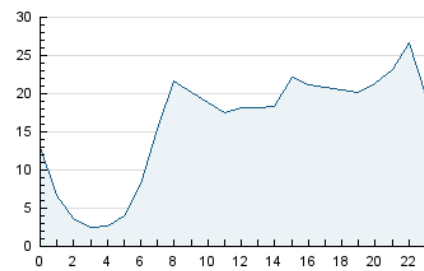


Páginas (x 100)

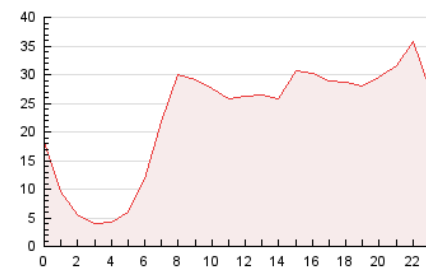


##### 4.2 Por franja horaria (promedio)

Visitas\_ (x 1000)

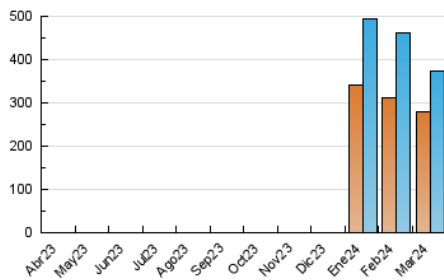


Páginas (x 1000)

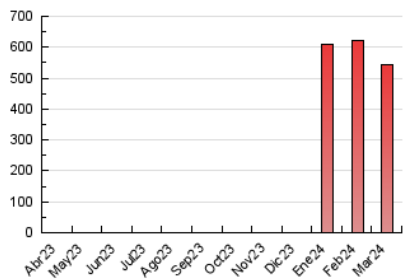


##### 4.3 Por meses

N. únicos / Visitas (x 1000)



Páginas (x 1000)



## 5. Observaciones

Este Medio Electrónico de Comunicación ha sido medido por la herramienta Google Analytics de Google (GA4)

## 6. Definiciones básicas (Para más información ver Normas Técnicas para el Control de los Medios Electrónicos de Comunicación)

### Página Vista:

Conjunto de ficheros enviado a un usuario como resultado de una petición del mismo recibida por el servidor. Cuando la página está formada por varios marcos (frames), el conjunto de los mismos tendrá, a efectos de cómputo, la consideración de una página unitaria.

### Visita:

Una secuencia ininterrumpida de páginas servidas a un usuario válido. Si dicho usuario no realiza peticiones de páginas en un periodo de tiempo (30 min) la siguiente petición constituirá el inicio de una nueva visita.

### Navegador Único:

Total de combinaciones únicas de una dirección IP y un identificador adicional. Los medios pueden utilizar cookies o el Identificador de Alta de registro.

### Duración Página Vista:

Tiempo acumulado en segundos de todas las páginas vistas (en visitas de dos o más páginas vistas), dividido por el número total de páginas vistas.

### Duración Visita:

Tiempo en segundos de todas las visitas de dos o más páginas vistas, dividido por el número total de visitas de dos o más páginas vistas.

### Tráfico nacional:

Audiencia/difusión correspondiente a España medida en base a los datos de las direcciones IP registradas por el sistema de medición.

## 7. Opinión

De OJDinteractiva, la división de INFORMACIÓN Y CONTROL DE PUBLICACIONES S.A.:

Hemos examinado la información facilitada por el editor del medio electrónico para el periodo que comprende la presente certificación.

Nuestro examen se ha realizado de acuerdo con las normas y procedimientos establecidos en las Normas Técnicas para el Control de los Medios Electrónicos de Comunicación.

En nuestra opinión, la presente certificación presenta razonablemente la difusión/audiencia registrada por este canal.

### ADVERTENCIA:

El trabajo de OJDinteractiva, la división de INFORMACIÓN Y CONTROL DE PUBLICACIONES S.A (INTROL) se limita a la realización de pruebas para la revisión de los datos de recuento suministrados por el editor con la finalidad de expresar una opinión sobre la razonabilidad de dichos datos de acuerdo con las Normas Técnicas para el control de los MEC.

Por tanto, INTROL no acepta responsabilidad alguna por las inexactitudes o errores que puedan existir en los datos de recuento. Tampoco acepta ninguna responsabilidad por la falsedad en los datos de recuento recibidos del editor, ni por otros datos de medición que no están incluidos en el análisis.

Abril - 2024

OJDinteractiva