



CERTIFICACIÓN DE CANAL EUROPAPRESS.ES - CASTILLA LA MANCHA

INFORMACION Y CONTROL DE PUBLICACIONES, S.A.

Velázquez, 46, 1º Drcha - Tel. 91 435 00 32 Fax 91 435 96 05 - 28001 - MADRID
 Av. Diagonal 497, 5a planta - Tel 93 439 24 18 Fax 93 419 25 34 - 08029 - BARCELONA

Título: EUROPAPRESS.ES - CASTILLA LA MANCHA
URL Primaria: https://www.europapress.es/castilla-lamancha/
Editor: Agencia Europa Press, S.A.
Domicilio: Pso. Castellana, 210, 3º
Ciudad: 28046 MADRID
Teléfono: 91 359 26 00
Fax: 91 345 19 43
E-mail:
Clasificación: Noticias e Información
Sub-Clasificación: Noticias globales y actualidad

europa press

Castilla-La Mancha

1. Cifras totales y promedios (Nacional e Internacional)

MES - AÑO	NAVEGADORES UNICOS	VISITAS	PAGINAS
Enero - 2026	115.974	132.681	155.029
PROMEDIO DIARIO	4.334	4.568	5.913
PROMEDIO LUNES-VIERNES	4.358	4.622	6.279
PROMEDIO SABADO-DOMINGO	4.275	4.436	5.016
PAGINAS / VISITAS	1,29		
DURACION MEDIA VISITAS	0:02:37		
TIEMPO INTERACCIÓN MEDIO	0:00:32		

2. Secciones (Nacional e Internacional)

	PAGINAS	%
HOME	11.639	6.35 %
RESTO	171.649	93.65 %

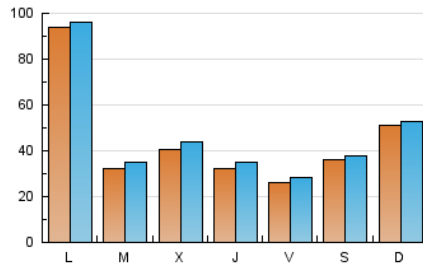
3. Por día del mes (Nacional e Internacional)

Día	N. únicos	Visitas	Páginas	Día	N. únicos	Visitas	Páginas	Día	N. únicos	Visitas	Páginas
1	6.106	6.423	7.581	11	2.401	2.480	2.887	21	8.443	8.904	11.200
2	3.614	3.815	4.901	12	2.233	2.498	4.244	22	2.153	2.449	4.016
3	5.394	5.491	5.066	13	3.837	4.095	5.893	23	1.739	1.972	3.209
4	3.747	3.943	4.558	14	2.181	2.423	3.743	24	1.738	1.884	2.413
5	3.844	4.200	5.415	15	1.374	1.601	2.242	25	1.365	1.485	2.055
6	1.687	1.819	2.863	16	1.374	1.573	3.036	26	1.423	1.627	2.974
7	2.061	2.347	4.258	17	2.865	3.183	3.885	27	2.078	2.319	3.886
8	1.689	1.945	3.426	18	12.904	13.221	15.221	28	3.627	3.784	5.683
9	2.885	3.032	4.343	19	30.039	30.214	35.098	29	4.713	5.151	7.144
10	6.260	6.343	6.440	20	5.249	5.731	7.527	30	3.522	3.769	5.465
								31	1.798	1.891	2.616

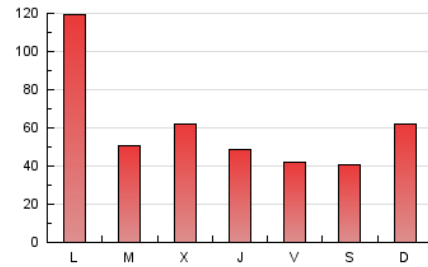
4. Gráficas (Nacional e Internacional)

4.1 Por día de la semana (promedio)

N. únicos / Visitas (x 100)

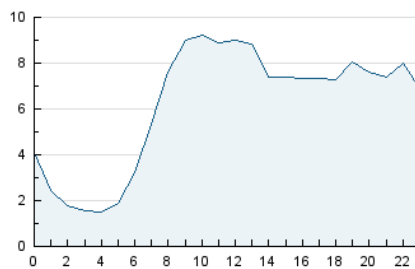


Páginas (x 100)

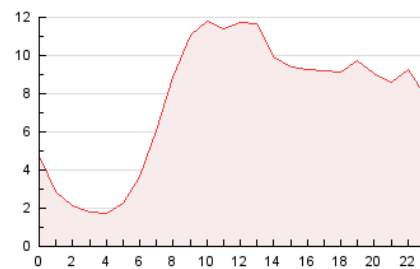


4.2 Por franja horaria (promedio)

Visitas_ (x 1000)

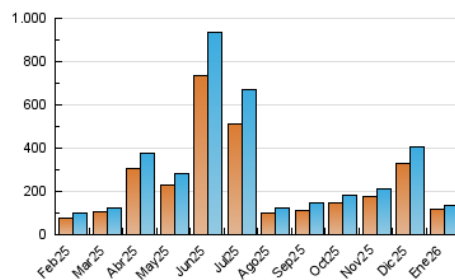


Páginas (x 1000)

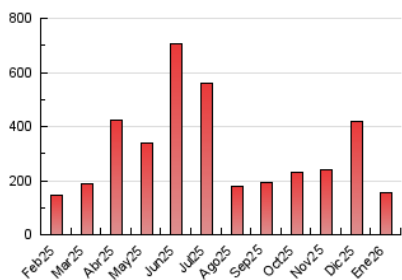


4.3 Por meses

N. únicos / Visitas (x 1000)



Páginas (x 1000)





INFORMACION Y CONTROL DE PUBLICACIONES, S.A.

Velázquez, 46, 1ª Drcha - Tel. 91 435 00 32 Fax 91 435 96 05 - 28001 - MADRID
 Av. Diagonal 497, 5a planta - Tel 93 439 24 18 Fax 93 419 25 34 - 08029 - BARCELONA

Anexo - Tráfico Nacional

Título: EUROPAPRESS.ES - CASTILLA LA MANCHA
URL Primaria: https://www.europapress.es/castilla-lamancha/
Editor: Agencia Europa Press, S.A.
Domicilio: Pso. Castellana, 210, 3º
Ciudad: 28046 MADRID
Teléfono: 91 359 26 00
Fax: 91 345 19 43
E-mail:
Clasificación: Noticias e Información
Sub-Clasificación: Noticias globales y actualidad

europa **press**

Castilla-La Mancha

1. Cifras totales y promedios (Nacional)

MES - AÑO	NAVEGADORES UNICOS	VISITAS	PAGINAS
Enero - 2026	97.023	115.583	141.060
PROMEDIO DIARIO	3.680	3.903	5.306
PROMEDIO LUNES-VIERNES	3.996	4.249	5.905
PROMEDIO SABADO-DOMINGO	2.907	3.058	3.841
PAGINAS / VISITAS	1,36		
DURACION MEDIA VISITAS	0:02:56		
TIEMPO INTERACCIÓN MEDIO	0:00:40		

2. Secciones (Nacional)

	PAGINAS	%
HOME	11.464	6.97 %
RESTO	153.011	93.03 %

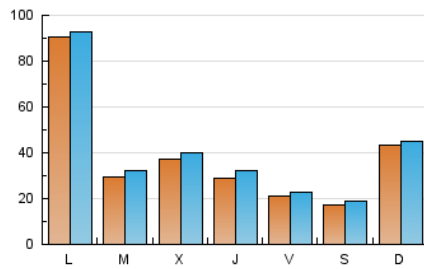
3. Por día del mes (Nacional)

Día	N. únicos	Visitas	Páginas	Día	N. únicos	Visitas	Páginas	Día	N. únicos	Visitas	Páginas
1	5.592	5.916	7.063	11	791	855	1.455	21	7.811	8.284	10.499
2	2.638	2.810	4.043	12	1.903	2.165	3.927	22	1.922	2.209	3.735
3	1.508	1.636	2.193	13	3.587	3.848	5.638	23	1.556	1.778	3.011
4	2.710	2.891	3.672	14	1.943	2.176	3.485	24	1.543	1.680	2.197
5	3.237	3.564	4.871	15	1.140	1.357	1.988	25	1.201	1.319	1.882
6	1.300	1.423	2.493	16	1.137	1.329	2.797	26	1.266	1.466	2.728
7	1.680	1.952	3.866	17	2.682	2.949	3.694	27	1.871	2.103	3.651
8	1.428	1.675	3.114	18	12.726	13.032	15.047	28	3.398	3.574	5.436
9	1.873	2.067	3.344	19	29.851	29.966	34.928	29	4.470	4.897	6.877
10	1.439	1.520	2.121	20	5.006	5.425	7.230	30	3.294	3.484	5.181
								31	1.563	1.642	2.309

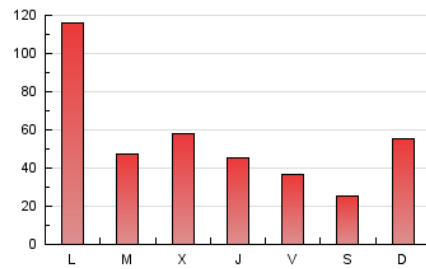
4. Gráficas (Nacional)

4.1 Por día de la semana (promedio)

N. únicos / Visitas (x 100)

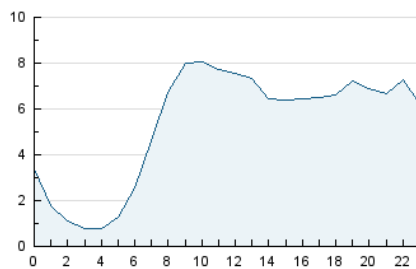


Páginas (x 100)

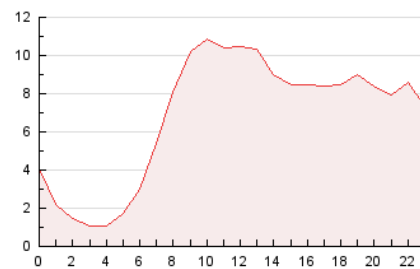


4.2 Por franja horaria (promedio)

Visitas_ (x 1000)

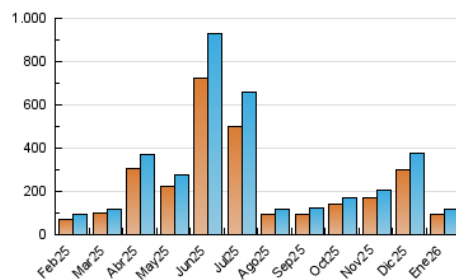


Páginas (x 1000)

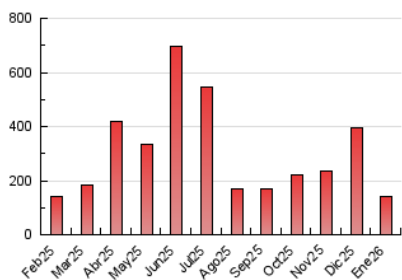


4.3 Por meses

N. únicos / Visitas (x 1000)



Páginas (x 1000)



5. Observaciones

Este Medio Electrónico de Comunicación ha sido medido por la herramienta Google Analytics de Google (GA4).

6. Definiciones básicas (Para más información ver Normas Técnicas para el Control de los Medios Electrónicos de Comunicación)

Página Vista:

Conjunto de ficheros enviado a un usuario como resultado de una petición del mismo recibida por el servidor. Cuando la página está formada por varios marcos (frames), el conjunto de los mismos tendrá, a efectos de cómputo, la consideración de una página unitaria.

Visita:

Una secuencia ininterrumpida de páginas servidas a un usuario válido. Si dicho usuario no realiza peticiones de páginas en un periodo de tiempo (30 min) la siguiente petición constituirá el inicio de una nueva visita.

Navegador Único:

Total de combinaciones únicas de una dirección IP y un identificador adicional. Los medios pueden utilizar cookies o el Identificador de Alta de registro.

Duración Página Vista:

Tiempo acumulado en segundos de todas las páginas vistas (en visitas de dos o más páginas vistas), dividido por el número total de páginas vistas.

Duración Visita:

Tiempo en segundos de todas las visitas de dos o más páginas vistas, dividido por el número total de visitas de dos o más páginas vistas.

Tráfico nacional:

Audiencia/difusión correspondiente a España medida en base a los datos de las direcciones IP registradas por el sistema de medición.

7. Opinión

De OJDinteractiva, la división de INFORMACIÓN Y CONTROL DE PUBLICACIONES S.A.:

Hemos examinado la información facilitada por el editor del medio electrónico para el periodo que comprende la presente certificación.

Nuestro examen se ha realizado de acuerdo con las normas y procedimientos establecidos en las Normas Técnicas para el Control de los Medios Electrónicos de Comunicación.

En nuestra opinión, la presente certificación presenta razonablemente la difusión/audiencia registrada por este canal.

ADVERTENCIA:

El trabajo de OJDinteractiva, la división de INFORMACIÓN Y CONTROL DE PUBLICACIONES S.A (INTROL) se limita a la realización de pruebas para la revisión de los datos de recuento suministrados por el editor con la finalidad de expresar una opinión sobre la razonabilidad de dichos datos de acuerdo con las Normas Técnicas para el control de los MEC.

Por tanto, INTROL no acepta responsabilidad alguna por las inexactitudes o errores que puedan existir en los datos de recuento. Tampoco acepta ninguna responsabilidad por la falsedad en los datos de recuento recibidos del editor, ni por otros datos de medición que no están incluidos en el análisis.

Febrero - 2026

OJDinteractiva