



INFORMACION Y CONTROL DE PUBLICACIONES, S.A.

Velázquez, 46, 1º Drcha - Tel. 91 435 00 32 Fax 91 435 96 05 - 28001 - MADRID
Av. Diagonal 497, 5a planta - Tel 93 439 24 18 Fax 93 419 25 34 - 08029 - BARCELONA

Título: EUROPAPRESS.ES - CASTILLA LA MANCHA
URL Primaria: https://www.europapress.es/castilla-lamancha/
Editor: Agencia Europa Press, S.A.
Domicilio: Pso. Castellana, 210, 3º
Ciudad: 28046 MADRID
Teléfono: 91 359 26 00
Fax: 91 345 19 43
E-mail:
Clasificación: Noticias e Información
Sub-Clasificación: Noticias globales y actualidad

europa press

Castilla-La Mancha

1. Cifras totales y promedios (Nacional e Internacional)

MES - AÑO	NAVEGADORES UNICOS	VISITAS	PAGINAS
Enero - 2025	96.342	118.246	174.004
PROMEDIO DIARIO	3.529	3.757	5.613
PROMEDIO LUNES-VIERNES	4.197	4.458	6.600
PROMEDIO SABADO-DOMINGO	1.611	1.740	2.775
PAGINAS / VISITAS	1,49		
DURACION MEDIA VISITAS	0:03:32		
TIEMPO INTERACCIÓN MEDIO	0:00:49		

2. Secciones (Nacional e Internacional)

	PAGINAS	%
HOME	14.885	8.55 %
RESTO	159.119	91.45 %

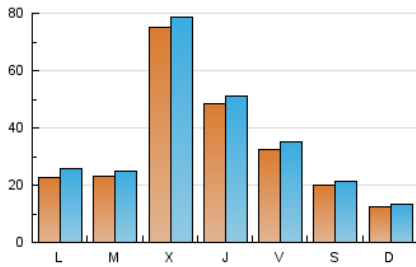
3. Por día del mes (Nacional e Internacional)

Día	N. únicos	Visitas	Páginas	Día	N. únicos	Visitas	Páginas	Día	N. únicos	Visitas	Páginas
1	10.318	10.514	13.810	11	730	837	1.490	21	1.588	1.770	3.310
2	5.991	6.271	8.688	12	778	886	1.321	22	1.737	1.976	3.810
3	5.215	5.636	8.401	13	1.308	1.463	2.498	23	6.968	7.268	9.296
4	3.042	3.116	4.924	14	1.877	2.069	3.561	24	6.306	6.623	8.812
5	1.728	1.858	3.392	15	2.844	3.042	5.213	25	2.405	2.584	3.682
6	1.638	1.779	3.602	16	3.913	4.125	6.232	26	944	1.033	1.895
7	3.181	3.288	5.389	17	2.103	2.322	4.347	27	4.924	5.632	8.426
8	21.233	22.049	25.586	18	1.772	1.961	2.927	28	2.587	2.855	5.220
9	6.007	6.225	9.055	19	1.487	1.644	2.567	29	1.490	1.670	3.717
10	1.489	1.651	3.340	20	1.228	1.427	3.090	30	1.420	1.586	3.274
								31	1.159	1.302	3.129

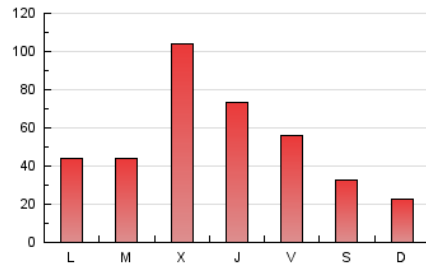
4. Gráficas (Nacional e Internacional)

4.1 Por día de la semana (promedio)

N. únicos / Visitas (x 100)



Páginas (x 100)

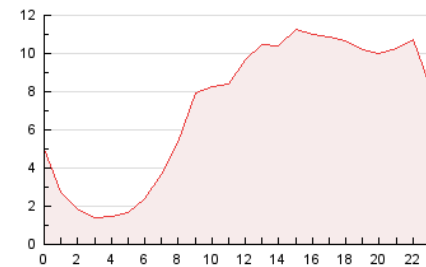


4.2 Por franja horaria (promedio)

Visitas_ (x 1000)

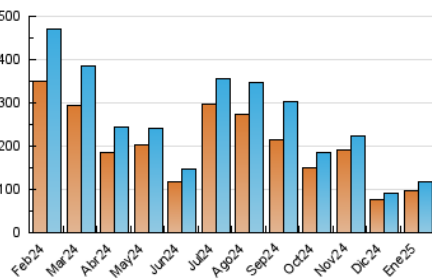


Páginas (x 1000)

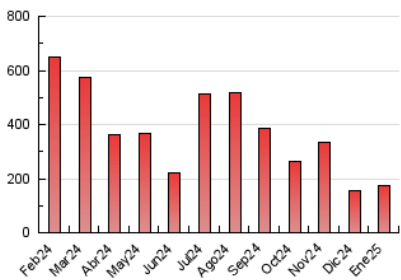


4.3 Por meses

N. únicos / Visitas (x 1000)



Páginas (x 1000)





INFORMACION Y CONTROL DE PUBLICACIONES, S.A.

Velázquez, 46, 1ª Drcha - Tel. 91 435 00 32 Fax 91 435 96 05 - 28001 - MADRID
 Av. Diagonal 497, 5a planta - Tel 93 439 24 18 Fax 93 419 25 34 - 08029 - BARCELONA

Anexo - Tráfico Nacional

Título: EUROPAPRESS.ES - CASTILLA LA MANCHA
URL Primaria: https://www.europapress.es/castilla-lamancha/
Editor: Agencia Europa Press, S.A.
Domicilio: Pso. Castellana, 210, 3º
Ciudad: 28046 MADRID
Teléfono: 91 359 26 00
Fax: 91 345 19 43
E-mail:
Clasificación: Noticias e Información
Sub-Clasificación: Noticias globales y actualidad

europa **press**

Castilla-La Mancha

1. Cifras totales y promedios (Nacional)

MES - AÑO	NAVEGADORES UNICOS	VISITAS	PAGINAS
Enero - 2025	93.611	115.151	169.518
PROMEDIO DIARIO	3.429	3.649	5.468
PROMEDIO LUNES-VIERNES	4.088	4.342	6.439
PROMEDIO SABADO-DOMINGO	1.535	1.659	2.676
PAGINAS / VISITAS	1,50		
DURACION MEDIA VISITAS	0:03:32		
TIEMPO INTERACCIÓN MEDIO	0:00:50		

2. Secciones (Nacional)

	PAGINAS	%
HOME	14.799	8.73 %
RESTO	154.719	91.27 %

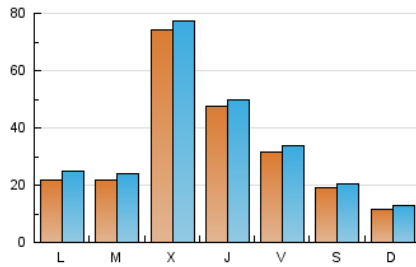
3. Por día del mes (Nacional)

Día	N. únicos	Visitas	Páginas	Día	N. únicos	Visitas	Páginas	Día	N. únicos	Visitas	Páginas
1	10.239	10.469	13.725	11	669	769	1.402	21	1.485	1.657	3.150
2	5.873	6.141	8.531	12	734	835	1.265	22	1.631	1.855	3.628
3	5.094	5.498	8.253	13	1.256	1.409	2.414	23	6.831	7.107	9.112
4	2.967	3.057	4.851	14	1.791	1.975	3.430	24	6.161	6.481	8.612
5	1.653	1.778	3.314	15	2.688	2.881	5.028	25	2.331	2.500	3.579
6	1.557	1.686	3.496	16	3.806	4.012	6.074	26	871	955	1.800
7	3.065	3.183	5.207	17	1.974	2.183	4.098	27	4.787	5.473	8.225
8	21.085	21.856	25.450	18	1.676	1.851	2.776	28	2.459	2.728	5.023
9	5.924	6.131	8.968	19	1.380	1.525	2.424	29	1.410	1.583	3.551
10	1.392	1.552	3.225	20	1.128	1.316	2.892	30	1.315	1.475	3.095
								31	1.074	1.208	2.920

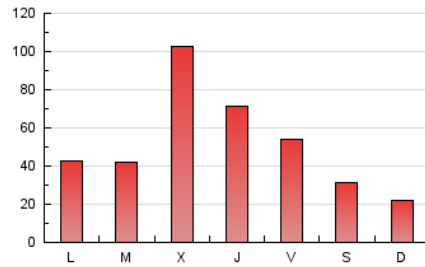
4. Gráficas (Nacional)

4.1 Por día de la semana (promedio)

N. únicos / Visitas (x 100)

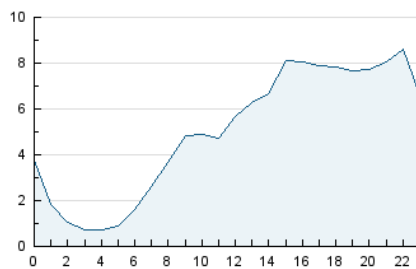


Páginas (x 100)

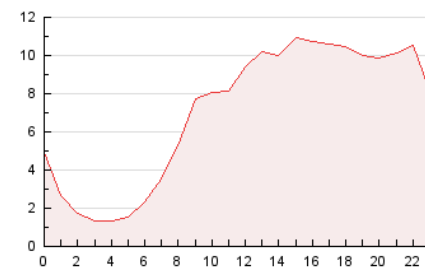


4.2 Por franja horaria (promedio)

Visitas_ (x 1000)

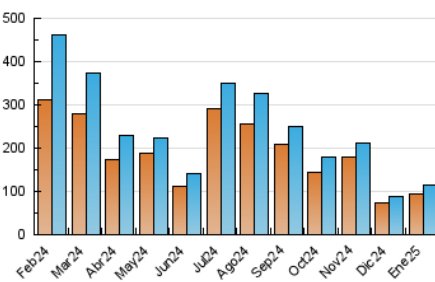


Páginas (x 1000)

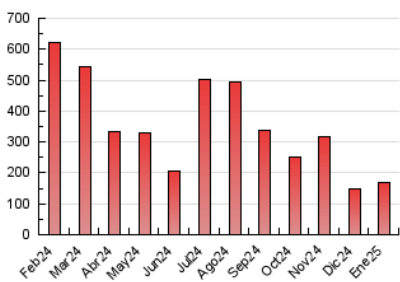


4.3 Por meses

N. únicos / Visitas (x 1000)



Páginas (x 1000)



5. Observaciones

Este Medio Electrónico de Comunicación ha sido medido por la herramienta Google Analytics de Google (GA4).

6. Definiciones básicas (Para más información ver Normas Técnicas para el Control de los Medios Electrónicos de Comunicación)

Página Vista:

Conjunto de ficheros enviado a un usuario como resultado de una petición del mismo recibida por el servidor. Cuando la página está formada por varios marcos (frames), el conjunto de los mismos tendrá, a efectos de cómputo, la consideración de una página unitaria.

Visita:

Una secuencia ininterrumpida de páginas servidas a un usuario válido. Si dicho usuario no realiza peticiones de páginas en un periodo de tiempo (30 min) la siguiente petición constituirá el inicio de una nueva visita.

Navegador Único:

Total de combinaciones únicas de una dirección IP y un identificador adicional. Los medios pueden utilizar cookies o el Identificador de Alta de registro.

Duración Página Vista:

Tiempo acumulado en segundos de todas las páginas vistas (en visitas de dos o más páginas vistas), dividido por el número total de páginas vistas.

Duración Visita:

Tiempo en segundos de todas las visitas de dos o más páginas vistas, dividido por el número total de visitas de dos o más páginas vistas.

Tráfico nacional:

Audiencia/difusión correspondiente a España medida en base a los datos de las direcciones IP registradas por el sistema de medición.

7. Opinión

De OJDinteractiva, la división de INFORMACIÓN Y CONTROL DE PUBLICACIONES S.A.:

Hemos examinado la información facilitada por el editor del medio electrónico para el periodo que comprende la presente certificación.

Nuestro examen se ha realizado de acuerdo con las normas y procedimientos establecidos en las Normas Técnicas para el Control de los Medios Electrónicos de Comunicación.

En nuestra opinión, la presente certificación presenta razonablemente la difusión/audiencia registrada por este canal.

ADVERTENCIA:

El trabajo de OJDinteractiva, la división de INFORMACIÓN Y CONTROL DE PUBLICACIONES S.A (INTROL) se limita a la realización de pruebas para la revisión de los datos de recuento suministrados por el editor con la finalidad de expresar una opinión sobre la razonabilidad de dichos datos de acuerdo con las Normas Técnicas para el control de los MEC.

Por tanto, INTROL no acepta responsabilidad alguna por las inexactitudes o errores que puedan existir en los datos de recuento. Tampoco acepta ninguna responsabilidad por la falsedad en los datos de recuento recibidos del editor, ni por otros datos de medición que no están incluidos en el análisis.

Febrero - 2025

OJDinteractiva