



INFORMACION Y CONTROL DE PUBLICACIONES, S.A.

Velázquez, 46, 1º Drcha - Tel. 91 435 00 32 Fax 91 435 96 05 - 28001 - MADRID
Av. Diagonal 497, 5a planta - Tel 93 439 24 18 Fax 93 419 25 34 - 08029 - BARCELONA

Título: EUROPAPRESS.ES - CASTILLA LA MANCHA
URL Primaria: https://www.europapress.es/castilla-lamancha/
Editor: Europa Press Medios, S.A.
Domicilio: Pso. Castellana, 210, 3º
Ciudad: 28046 MADRID
Teléfono: 91 359 26 00
Fax: 91 345 19 43
E-mail:
Clasificación: Noticias e Información
Sub-Clasificación: Noticias globales y actualidad

1. Cifras totales y promedios (Nacional e Internacional)

MES - AÑO	NAVEGADORES UNICOS	VISITAS	PAGINAS
Enero - 2024	361.422	504.896	649.502
PROMEDIO DIARIO	15.535	16.287	20.952
PROMEDIO LUNES-VIERNES	18.562	19.454	24.794
PROMEDIO SABADO-DOMINGO	6.834	7.183	9.905
PAGINAS / VISITAS	1,29		
DURACION MEDIA VISITAS	0:01:39		
TIEMPO INTERACCIÓN MEDIO	0:00:51		

2. Secciones (Nacional e Internacional)

	PAGINAS	%
HOME	12.506	1.93 %
RESTO	636.996	98.07 %

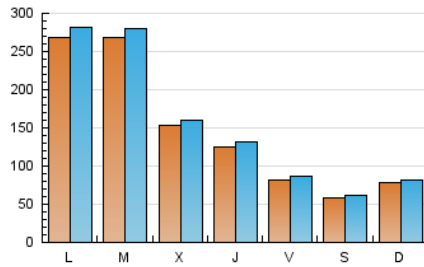
3. Por día del mes (Nacional e Internacional)

Día	N. únicos	Visitas	Páginas	Día	N. únicos	Visitas	Páginas	Día	N. únicos	Visitas	Páginas
1	10.847	11.650	14.965	11	9.238	9.597	13.991	21	4.179	4.483	7.089
2	7.850	8.570	11.897	12	11.049	11.593	16.644	22	36.394	38.903	45.781
3	7.189	7.471	10.625	13	6.335	6.475	9.575	23	40.941	43.356	50.881
4	3.873	4.282	6.452	14	5.504	5.789	7.930	24	27.471	28.332	37.361
5	4.215	4.627	6.600	15	60.481	62.386	73.176	25	22.336	23.543	32.455
6	4.671	5.004	6.815	16	58.045	59.225	70.062	26	10.111	10.762	15.152
7	5.204	5.431	7.244	17	21.678	22.504	29.669	27	7.669	8.014	11.529
8	15.149	15.729	19.738	18	14.326	15.054	19.880	28	16.490	17.238	22.120
9	10.669	11.345	15.022	19	7.020	7.525	10.583	29	11.287	11.843	16.558
10	6.897	7.429	10.627	20	4.617	5.028	6.939	30	16.723	17.394	23.144
								31	13.127	14.314	18.998

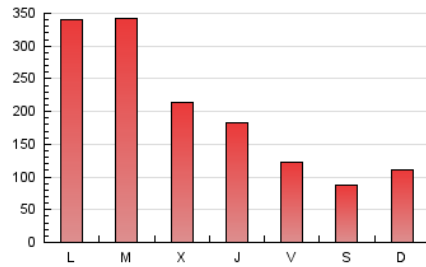
4. Gráficas (Nacional e Internacional)

4.1 Por día de la semana (promedio)

N. únicos / Visitas (x 100)



Páginas (x 100)

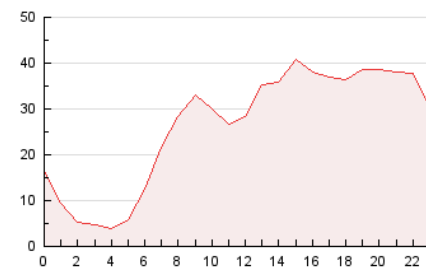


4.2 Por franja horaria (promedio)

Visitas_ (x 1000)

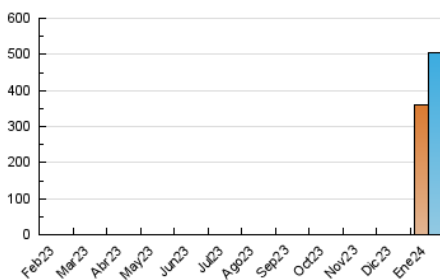


Páginas (x 1000)

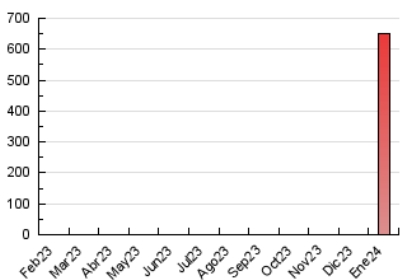


4.3 Por meses

N. únicos / Visitas (x 1000)



Páginas (x 1000)





INFORMACION Y CONTROL DE PUBLICACIONES, S.A.

Velázquez, 46, 1º Drcha - Tel. 91 435 00 32 Fax 91 435 96 05 - 28001 - MADRID
Av. Diagonal 497, 5a planta - Tel 93 439 24 18 Fax 93 419 25 34 - 08029 - BARCELONA

Anexo - Tráfico Nacional

Título: EUROPAPRESS.ES - CASTILLA LA MANCHA
URL Primaria: https://www.europapress.es/castilla-lamancha/
Editor: Europa Press Medios, S.A.
Domicilio: Pso. Castellana, 210, 3º
Ciudad: 28046 MADRID
Teléfono: 91 359 26 00
Fax: 91 345 19 43
E-mail:
Clasificación: Noticias e Información
Sub-Clasificación: Noticias globales y actualidad

1. Cifras totales y promedios (Nacional)

MES - AÑO	NAVEGADORES UNICOS	VISITAS	PAGINAS
Enero - 2024	342.536	495.354	610.793
PROMEDIO DIARIO	15.247	15.979	19.703
PROMEDIO LUNES-VIERNES	18.254	19.129	23.585
PROMEDIO SABADO-DOMINGO	6.602	6.922	8.543
PAGINAS / VISITAS	1,23		
DURACION MEDIA VISITAS	0:01:27		
TIEMPO INTERACCIÓN MEDIO	0:00:33		

2. Secciones (Nacional)

	PAGINAS	%
HOME	7.386	1.21 %
RESTO	603.407	98.79 %

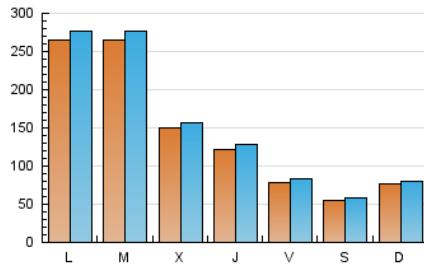
3. Por día del mes (Nacional)

Día	N. únicos	Visitas	Páginas	Día	N. únicos	Visitas	Páginas	Día	N. únicos	Visitas	Páginas
1	10.579	11.252	14.120	11	8.973	9.253	13.167	21	4.026	4.292	6.375
2	7.581	8.284	11.100	12	10.742	11.184	15.645	22	35.967	38.473	44.734
3	7.074	7.416	6.920	13	6.012	6.216	8.647	23	40.570	43.111	49.981
4	3.689	3.981	3.693	14	5.339	5.619	7.222	24	27.156	28.058	36.455
5	3.802	4.098	3.519	15	59.915	62.066	72.120	25	21.979	23.214	31.538
6	4.092	4.282	3.400	16	57.686	58.876	69.132	26	9.826	10.475	14.274
7	5.139	5.373	4.367	17	21.294	22.141	28.706	27	7.472	7.793	10.784
8	14.847	15.369	18.867	18	13.991	14.744	18.863	28	16.334	17.003	21.386
9	10.344	10.957	14.085	19	6.772	7.285	9.768	29	11.045	11.535	15.689
10	6.529	7.009	9.599	20	4.405	4.800	6.164	30	16.430	17.167	22.333
								31	13.062	14.028	18.140

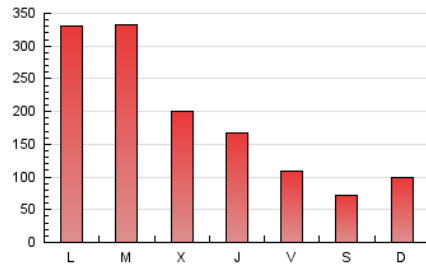
4. Gráficas (Nacional)

4.1 Por día de la semana (promedio)

N. únicos / Visitas (x 100)

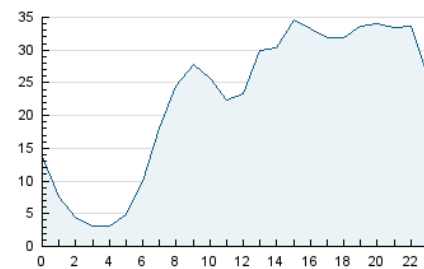


Páginas (x 100)

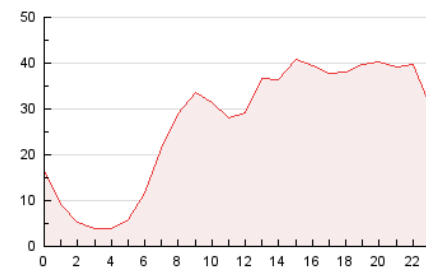


4.2 Por franja horaria (promedio)

Visitas_ (x 1000)

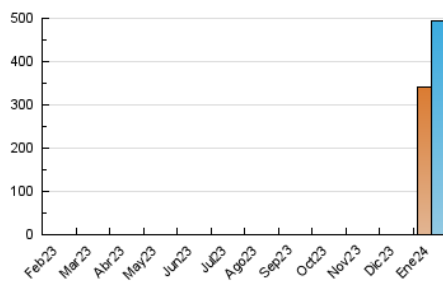


Páginas (x 1000)

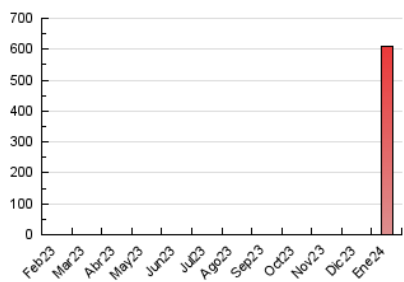


4.3 Por meses

N. únicos / Visitas (x 1000)



Páginas (x 1000)



5. Observaciones

Este Medio Electrónico de Comunicación ha sido medido por la herramienta Google Analytics de Google (GA4)

6. Definiciones básicas (Para más información ver Normas Técnicas para el Control de los Medios Electrónicos de Comunicación)

Página Vista:

Conjunto de ficheros enviado a un usuario como resultado de una petición del mismo recibida por el servidor. Cuando la página está formada por varios marcos (frames), el conjunto de los mismos tendrá, a efectos de cómputo, la consideración de una página unitaria.

Visita:

Una secuencia ininterrumpida de páginas servidas a un usuario válido. Si dicho usuario no realiza peticiones de páginas en un periodo de tiempo (30 min) la siguiente petición constituirá el inicio de una nueva visita.

Navegador Único:

Total de combinaciones únicas de una dirección IP y un identificador adicional. Los medios pueden utilizar cookies o el Identificador de Alta de registro.

Duración Página Vista:

Tiempo acumulado en segundos de todas las páginas vistas (en visitas de dos o más páginas vistas), dividido por el número total de páginas vistas.

Duración Visita:

Tiempo en segundos de todas las visitas de dos o más páginas vistas, dividido por el número total de visitas de dos o más páginas vistas.

Tráfico nacional:

Audiencia/difusión correspondiente a España medida en base a los datos de las direcciones IP registradas por el sistema de medición.

7. Opinión

De OJDinteractiva, la división de INFORMACIÓN Y CONTROL DE PUBLICACIONES S.A.:

Hemos examinado la información facilitada por el editor del medio electrónico para el periodo que comprende la presente certificación.

Nuestro examen se ha realizado de acuerdo con las normas y procedimientos establecidos en las Normas Técnicas para el Control de los Medios Electrónicos de Comunicación.

En nuestra opinión, la presente certificación presenta razonablemente la difusión/audiencia registrada por este canal.

ADVERTENCIA:

El trabajo de OJDinteractiva, la división de INFORMACIÓN Y CONTROL DE PUBLICACIONES S.A (INTROL) se limita a la realización de pruebas para la revisión de los datos de recuento suministrados por el editor con la finalidad de expresar una opinión sobre la razonabilidad de dichos datos de acuerdo con las Normas Técnicas para el control de los MEC.

Por tanto, INTROL no acepta responsabilidad alguna por las inexactitudes o errores que puedan existir en los datos de recuento. Tampoco acepta ninguna responsabilidad por la falsedad en los datos de recuento recibidos del editor, ni por otros datos de medición que no están incluidos en el análisis.

Febrero - 2024

OJDinteractiva