



## INFORMACION Y CONTROL DE PUBLICACIONES, S.A.

Velázquez, 46, 1ª Drcha - Tel. 91 435 00 32 Fax 91 435 96 05 - 28001 - MADRID  
Av. Diagonal 497, 5a planta - Tel 93 439 24 18 Fax 93 419 25 34 - 08029 - BARCELONA

**Título:** EUROPAPRESS.ES - CANTABRIA  
**URL Primaria:** https://www.europapress.es/cantabria/  
**Editor:** Agencia Europa Press, S.A.  
**Domicilio:** Pso. Castellana, 210, 3º  
**Ciudad:** 28046 MADRID  
**Teléfono:** 91 359 26 00  
**Fax:** 91 345 19 43  
**E-mail:**  
**Clasificación:** Noticias e Información  
**Sub-Clasificación:** Noticias globales y actualidad

**europa press**  
**Cantabria**

### 1. Cifras totales y promedios (Nacional e Internacional)

MES - AÑO	NAVEGADORES UNICOS	VISITAS	PAGINAS
Junio - 2026	353.310	534.337	637.985
<b>PROMEDIO DIARIO</b>	<b>16.515</b>	<b>18.004</b>	<b>22.304</b>
<b>PROMEDIO LUNES-VIERNES</b>	16.830	18.332	22.774
<b>PROMEDIO SABADO-DOMINGO</b>	15.652	17.100	21.011
<b>PAGINAS / VISITAS</b>	1,24		
<b>DURACION MEDIA VISITAS</b>	0:01:39		
<b>TIEMPO INTERACCIÓN MEDIO</b>	0:00:47		

### 2. Secciones (Nacional e Internacional)

	PAGINAS	%
<b>HOME</b>	71.407	10.67 %
<b>RESTO</b>	597.704	89.33 %

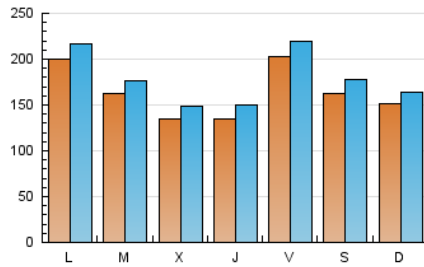
### 3. Por día del mes (Nacional e Internacional)

Día	N. únicos	Visitas	Páginas	Día	N. únicos	Visitas	Páginas	Día	N. únicos	Visitas	Páginas
<b>1</b>	10.617	11.853	16.245	<b>11</b>	14.881	16.533	21.481	<b>21</b>	13.023	14.278	17.892
<b>2</b>	10.357	11.894	16.170	<b>12</b>	14.508	16.258	20.312	<b>22</b>	17.489	19.192	24.028
<b>3</b>	12.495	13.327	14.229	<b>13</b>	16.581	18.651	24.010	<b>23</b>	27.193	28.601	34.649
<b>4</b>	10.590	11.962	14.524	<b>14</b>	10.881	12.134	17.057	<b>24</b>	13.605	15.266	19.502
<b>5</b>	10.002	10.909	14.637	<b>15</b>	13.041	14.512	20.129	<b>25</b>	17.806	19.457	23.740
<b>6</b>	11.294	12.733	15.608	<b>16</b>	9.061	10.198	14.450	<b>26</b>	39.483	41.499	46.525
<b>7</b>	16.071	17.329	20.970	<b>17</b>	11.813	12.997	17.438	<b>27</b>	21.690	22.523	25.524
<b>8</b>	15.561	16.980	19.877	<b>18</b>	10.628	11.784	15.943	<b>28</b>	20.418	22.026	26.220
<b>9</b>	19.739	21.210	26.452	<b>19</b>	17.199	19.031	24.528	<b>29</b>	43.458	45.914	54.366
<b>10</b>	15.746	17.778	22.070	<b>20</b>	15.256	17.125	20.804	<b>30</b>	14.977	16.154	19.731

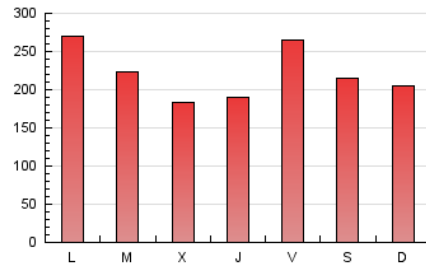
#### 4. Gráficas (Nacional e Internacional)

##### 4.1 Por día de la semana (promedio)

N. únicos / Visitas (x 100)

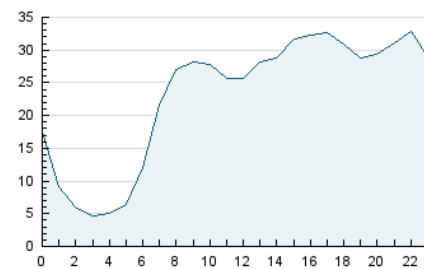


Páginas (x 100)

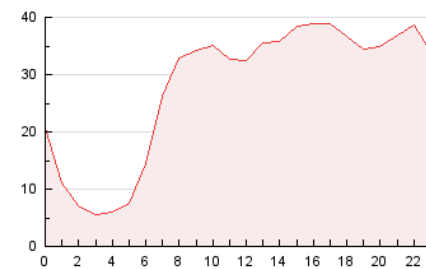


##### 4.2 Por franja horaria (promedio)

Visitas\_ (x 1000)

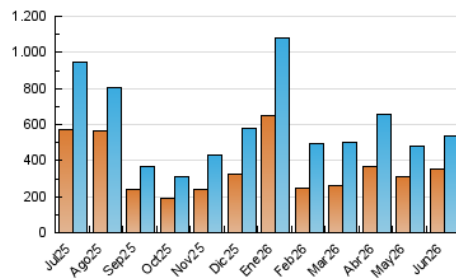


Páginas (x 1000)

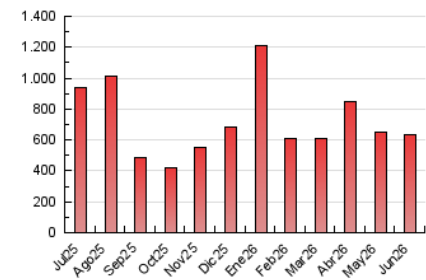


##### 4.3 Por meses

N. únicos / Visitas (x 1000)



Páginas (x 1000)





## INFORMACION Y CONTROL DE PUBLICACIONES, S.A.

Velázquez, 46, 1ª Drcha - Tel. 91 435 00 32 Fax 91 435 96 05 - 28001 - MADRID  
Av. Diagonal 497, 5a planta - Tel 93 439 24 18 Fax 93 419 25 34 - 08029 - BARCELONA

### Anexo - Tráfico Nacional

**Título:** EUROPAPRESS.ES - CANTABRIA  
**URL Primaria:** https://www.europapress.es/cantabria/  
**Editor:** Agencia Europa Press, S.A.  
**Domicilio:** Pso. Castellana, 210, 3º  
**Ciudad:** 28046 MADRID  
**Teléfono:** 91 359 26 00  
**Fax:** 91 345 19 43  
**E-mail:**  
**Clasificación:** Noticias e Información  
**Sub-Clasificación:** Noticias globales y actualidad

**europa press**  
**Cantabria**

#### 1. Cifras totales y promedios (Nacional)

MES - AÑO	NAVEGADORES UNICOS	VISITAS	PAGINAS
Junio - 2026	313.804	498.062	604.264
<b>PROMEDIO DIARIO</b>	<b>15.234</b>	<b>16.669</b>	<b>21.106</b>
<b>PROMEDIO LUNES-VIERNES</b>	<b>15.777</b>	<b>17.216</b>	<b>21.783</b>
<b>PROMEDIO SABADO-DOMINGO</b>	<b>13.742</b>	<b>15.163</b>	<b>19.243</b>
<b>PAGINAS / VISITAS</b>	<b>1,27</b>		
<b>DURACION MEDIA VISITAS</b>	<b>0:01:44</b>		
<b>TIEMPO INTERACCIÓN MEDIO</b>	<b>0:00:54</b>		

#### 2. Secciones (Nacional)

	PAGINAS	%
<b>HOME</b>	70.887	11.20 %
<b>RESTO</b>	562.293	88.80 %

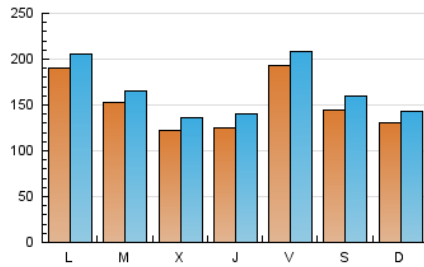
#### 3. Por día del mes (Nacional)

Día	N. únicos	Visitas	Páginas	Día	N. únicos	Visitas	Páginas	Día	N. únicos	Visitas	Páginas
<b>1</b>	10.241	11.487	15.781	<b>11</b>	13.785	15.557	20.222	<b>21</b>	11.996	13.283	16.897
<b>2</b>	9.155	10.631	15.052	<b>12</b>	13.551	15.090	19.231	<b>22</b>	16.548	18.146	23.082
<b>3</b>	10.221	11.157	12.813	<b>13</b>	15.984	18.053	23.334	<b>23</b>	26.145	27.427	33.522
<b>4</b>	9.116	10.374	13.369	<b>14</b>	10.478	11.709	16.662	<b>24</b>	12.754	14.446	18.712
<b>5</b>	9.265	10.139	13.940	<b>15</b>	12.620	13.939	19.558	<b>25</b>	16.957	18.481	22.943
<b>6</b>	10.002	11.274	14.407	<b>16</b>	8.783	9.948	14.098	<b>26</b>	37.864	39.711	45.117
<b>7</b>	13.002	14.120	18.123	<b>17</b>	11.505	12.683	17.127	<b>27</b>	17.457	18.497	21.803
<b>8</b>	14.258	15.635	18.677	<b>18</b>	10.377	11.558	15.635	<b>28</b>	16.897	18.379	23.134
<b>9</b>	18.560	19.863	25.241	<b>19</b>	16.565	18.371	23.843	<b>29</b>	41.156	43.227	52.289
<b>10</b>	14.201	16.188	20.525	<b>20</b>	14.120	15.987	19.586	<b>30</b>	13.463	14.696	18.457

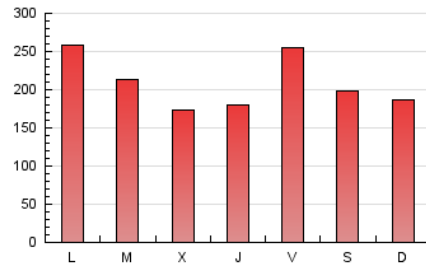
#### 4. Gráficas (Nacional)

##### 4.1 Por día de la semana (promedio)

N. únicos / Visitas (x 100)

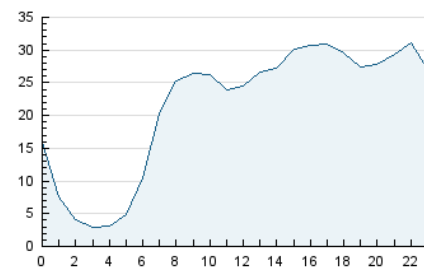


Páginas (x 100)

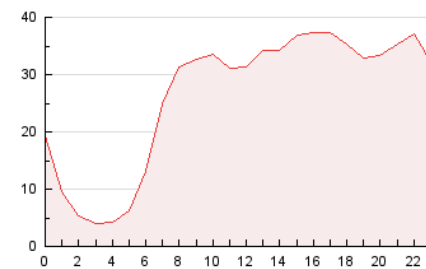


##### 4.2 Por franja horaria (promedio)

Visitas\_ (x 1000)

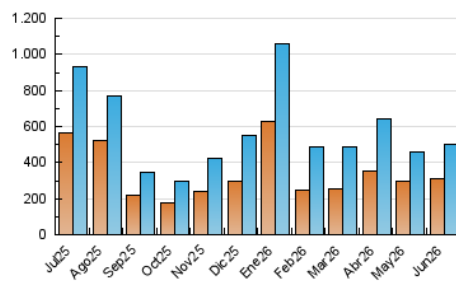


Páginas (x 1000)

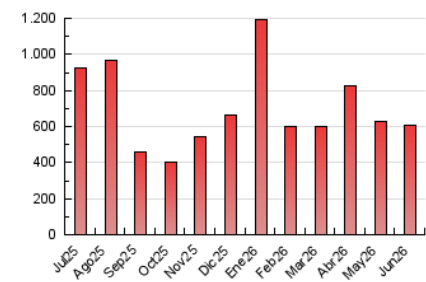


##### 4.3 Por meses

N. únicos / Visitas (x 1000)



Páginas (x 1000)



## 5. Observaciones

Este Medio Electrónico de Comunicación ha sido medido por la herramienta Google Analytics de Google (GA4).

## 6. Definiciones básicas (Para más información ver Normas Técnicas para el Control de los Medios Electrónicos de Comunicación)

### Página Vista:

Conjunto de ficheros enviado a un usuario como resultado de una petición del mismo recibida por el servidor. Cuando la página está formada por varios marcos (frames), el conjunto de los mismos tendrá, a efectos de cómputo, la consideración de una página unitaria.

### Visita:

Una secuencia ininterrumpida de páginas servidas a un usuario válido. Si dicho usuario no realiza peticiones de páginas en un periodo de tiempo (30 min) la siguiente petición constituirá el inicio de una nueva visita.

### Navegador Único:

Total de combinaciones únicas de una dirección IP y un identificador adicional. Los medios pueden utilizar cookies o el Identificador de Alta de registro.

### Duración Página Vista:

Tiempo acumulado en segundos de todas las páginas vistas (en visitas de dos o más páginas vistas), dividido por el número total de páginas vistas.

### Duración Visita:

Tiempo en segundos de todas las visitas de dos o más páginas vistas, dividido por el número total de visitas de dos o más páginas vistas.

### Tráfico nacional:

Audiencia/difusión correspondiente a España medida en base a los datos de las direcciones IP registradas por el sistema de medición.

## 7. Opinión

De OJDinteractiva, la división de INFORMACIÓN Y CONTROL DE PUBLICACIONES S.A.:

Hemos examinado la información facilitada por el editor del medio electrónico para el periodo que comprende la presente certificación.

Nuestro examen se ha realizado de acuerdo con las normas y procedimientos establecidos en las Normas Técnicas para el Control de los Medios Electrónicos de Comunicación.

En nuestra opinión, la presente certificación presenta razonablemente la difusión/audiencia registrada por este canal.

### ADVERTENCIA:

El trabajo de OJDinteractiva, la división de INFORMACIÓN Y CONTROL DE PUBLICACIONES S.A (INTROL) se limita a la realización de pruebas para la revisión de los datos de recuento suministrados por el editor con la finalidad de expresar una opinión sobre la razonabilidad de dichos datos de acuerdo con las Normas Técnicas para el control de los MEC.

Por tanto, INTROL no acepta responsabilidad alguna por las inexactitudes o errores que puedan existir en los datos de recuento. Tampoco acepta ninguna responsabilidad por la falsedad en los datos de recuento recibidos del editor, ni por otros datos de medición que no están incluidos en el análisis.

Julio - 2026

OJDinteractiva