



## INFORMACION Y CONTROL DE PUBLICACIONES, S.A.

Velázquez, 46, 1ª Drcha - Tel. 91 435 00 32 Fax 91 435 96 05 - 28001 - MADRID  
Av. Diagonal 497, 5a planta - Tel 93 439 24 18 Fax 93 419 25 34 - 08029 - BARCELONA

**Título:** EUROPAPRESS.ES - CANTABRIA  
**URL Primaria:** https://www.europapress.es/cantabria/  
**Editor:** Agencia Europa Press, S.A.  
**Domicilio:** Pso. Castellana, 210, 3º  
**Ciudad:** 28046 MADRID  
**Teléfono:** 91 359 26 00  
**Fax:** 91 345 19 43  
**E-mail:**  
**Clasificación:** Noticias e Información  
**Sub-Clasificación:** Noticias globales y actualidad

**europa press**  
**Cantabria**

### 1. Cifras totales y promedios (Nacional e Internacional)

MES - AÑO	NAVEGADORES UNICOS	VISITAS	PAGINAS
Enero - 2026	649.613	1.081.568	1.207.978
<b>PROMEDIO DIARIO</b>	<b>33.466</b>	<b>36.641</b>	<b>44.143</b>
<b>PROMEDIO LUNES-VIERNES</b>	34.688	37.872	46.020
<b>PROMEDIO SABADO-DOMINGO</b>	30.478	33.632	39.553
<b>PAGINAS / VISITAS</b>	1,20		
<b>DURACION MEDIA VISITAS</b>	0:01:03		
<b>TIEMPO INTERACCIÓN MEDIO</b>	0:00:41		

### 2. Secciones (Nacional e Internacional)

	PAGINAS	%
<b>HOME</b>	62.801	4.59 %
<b>RESTO</b>	1.305.622	95.41 %

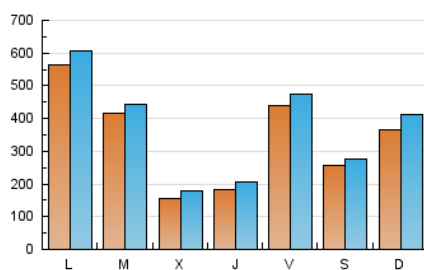
### 3. Por día del mes (Nacional e Internacional)

Día	N. únicos	Visitas	Páginas	Día	N. únicos	Visitas	Páginas	Día	N. únicos	Visitas	Páginas
<b>1</b>	15.754	17.792	22.777	<b>11</b>	108.064	120.761	138.181	<b>21</b>	10.291	12.124	16.943
<b>2</b>	42.553	47.724	55.808	<b>12</b>	62.260	66.743	82.460	<b>22</b>	8.982	10.254	14.530
<b>3</b>	28.440	30.195	35.573	<b>13</b>	57.426	62.356	75.121	<b>23</b>	11.223	12.719	16.375
<b>4</b>	18.450	22.062	26.365	<b>14</b>	16.134	17.779	23.029	<b>24</b>	9.021	10.012	12.836
<b>5</b>	113.351	121.253	141.365	<b>15</b>	24.778	29.474	34.357	<b>25</b>	9.130	10.769	13.882
<b>6</b>	72.924	75.433	91.180	<b>16</b>	12.434	13.809	18.153	<b>26</b>	30.697	34.446	42.255
<b>7</b>	23.292	27.472	34.631	<b>17</b>	12.555	13.727	16.245	<b>27</b>	25.814	28.807	34.175
<b>8</b>	11.899	13.321	17.879	<b>18</b>	10.743	11.519	14.618	<b>28</b>	13.143	14.944	19.432
<b>9</b>	8.312	9.615	13.852	<b>19</b>	18.562	20.354	25.209	<b>29</b>	29.156	31.993	39.171
<b>10</b>	41.789	45.819	52.970	<b>20</b>	9.523	10.681	14.247	<b>30</b>	144.627	154.094	179.498
								<b>31</b>	36.114	37.821	45.306

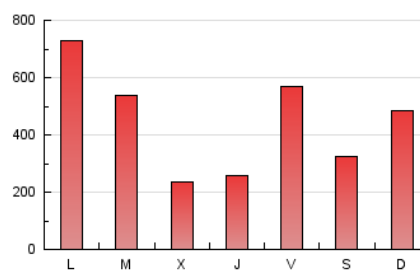
#### 4. Gráficas (Nacional e Internacional)

##### 4.1 Por día de la semana (promedio)

N. únicos / Visitas (x 100)



Páginas (x 100)

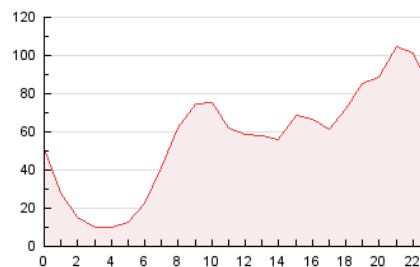


##### 4.2 Por franja horaria (promedio)

Visitas\_ (x 1000)

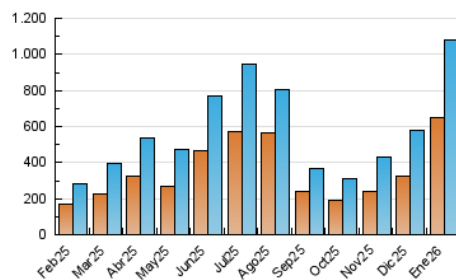


Páginas (x 1000)

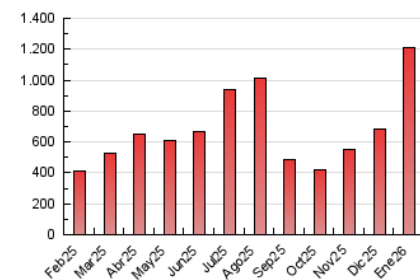


##### 4.3 Por meses

N. únicos / Visitas (x 1000)



Páginas (x 1000)





## INFORMACION Y CONTROL DE PUBLICACIONES, S.A.

Velázquez, 46, 1ª Drcha - Tel. 91 435 00 32 Fax 91 435 96 05 - 28001 - MADRID  
Av. Diagonal 497, 5a planta - Tel 93 439 24 18 Fax 93 419 25 34 - 08029 - BARCELONA

### Anexo - Tráfico Nacional

**Título:** EUROPAPRESS.ES - CANTABRIA  
**URL Primaria:** https://www.europapress.es/cantabria/  
**Editor:** Agencia Europa Press, S.A.  
**Domicilio:** Pso. Castellana, 210, 3º  
**Ciudad:** 28046 MADRID  
**Teléfono:** 91 359 26 00  
**Fax:** 91 345 19 43  
**E-mail:**  
**Clasificación:** Noticias e Información  
**Sub-Clasificación:** Noticias globales y actualidad

**europa press**  
**Cantabria**

#### 1. Cifras totales y promedios (Nacional)

MES - AÑO	NAVEGADORES UNICOS	VISITAS	PAGINAS
Enero - 2026	630.477	1.057.405	1.192.231
<b>PROMEDIO DIARIO</b>	<b>32.839</b>	<b>35.977</b>	<b>43.501</b>
<b>PROMEDIO LUNES-VIERNES</b>	34.270	37.458	45.540
<b>PROMEDIO SABADO-DOMINGO</b>	29.342	32.357	38.516
<b>PAGINAS / VISITAS</b>	1,21		
<b>DURACION MEDIA VISITAS</b>	0:01:03		
<b>TIEMPO INTERACCIÓN MEDIO</b>	0:00:43		

#### 2. Secciones (Nacional)

	PAGINAS	%
<b>HOME</b>	62.292	4.62 %
<b>RESTO</b>	1.286.234	95.38 %

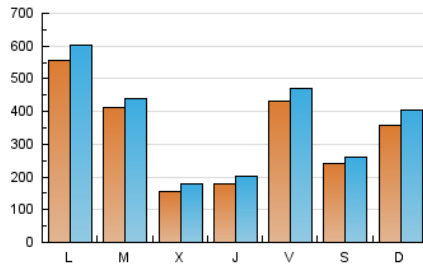
#### 3. Por día del mes (Nacional)

Día	N. únicos	Visitas	Páginas	Día	N. únicos	Visitas	Páginas	Día	N. únicos	Visitas	Páginas
<b>1</b>	15.050	16.931	22.019	<b>11</b>	106.552	118.355	136.557	<b>21</b>	9.994	11.808	16.562
<b>2</b>	41.472	46.640	54.770	<b>12</b>	61.544	66.204	81.865	<b>22</b>	8.725	10.042	14.221
<b>3</b>	25.037	26.793	33.121	<b>13</b>	57.063	62.054	74.712	<b>23</b>	10.980	12.476	16.070
<b>4</b>	17.495	21.022	25.479	<b>14</b>	15.921	17.451	22.704	<b>24</b>	8.852	9.805	12.600
<b>5</b>	112.866	120.818	140.849	<b>15</b>	24.547	29.202	34.062	<b>25</b>	8.958	10.586	13.663
<b>6</b>	72.568	74.947	90.734	<b>16</b>	12.183	13.524	17.877	<b>26</b>	30.331	34.014	41.753
<b>7</b>	22.951	27.072	34.192	<b>17</b>	12.402	13.511	16.055	<b>27</b>	25.276	28.285	33.548
<b>8</b>	11.673	13.113	17.540	<b>18</b>	10.634	11.400	14.426	<b>28</b>	12.760	14.539	18.929
<b>9</b>	7.626	8.842	13.106	<b>19</b>	18.437	20.137	24.951	<b>29</b>	28.857	31.713	38.861
<b>10</b>	38.450	42.379	50.030	<b>20</b>	9.341	10.517	14.002	<b>30</b>	143.774	153.754	178.556
								<b>31</b>	35.697	37.365	44.712

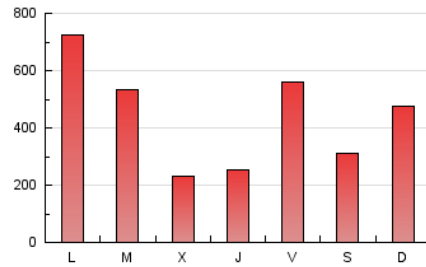
#### 4. Gráficas (Nacional)

##### 4.1 Por día de la semana (promedio)

N. únicos / Visitas (x 100)



Páginas (x 100)

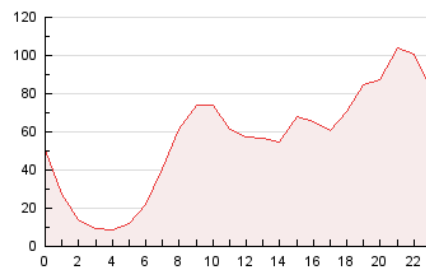


##### 4.2 Por franja horaria (promedio)

Visitas\_ (x 1000)

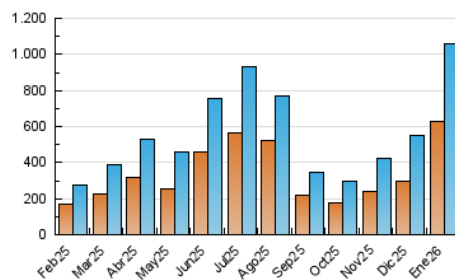


Páginas (x 1000)

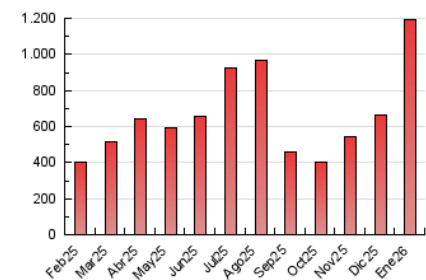


##### 4.3 Por meses

N. únicos / Visitas (x 1000)



Páginas (x 1000)



## 5. Observaciones

Este Medio Electrónico de Comunicación ha sido medido por la herramienta Google Analytics de Google (GA4).

## 6. Definiciones básicas (Para más información ver Normas Técnicas para el Control de los Medios Electrónicos de Comunicación)

### **Página Vista:**

Conjunto de ficheros enviado a un usuario como resultado de una petición del mismo recibida por el servidor. Cuando la página está formada por varios marcos (frames), el conjunto de los mismos tendrá, a efectos de cómputo, la consideración de una página unitaria.

### **Visita:**

Una secuencia ininterrumpida de páginas servidas a un usuario válido. Si dicho usuario no realiza peticiones de páginas en un periodo de tiempo (30 min) la siguiente petición constituirá el inicio de una nueva visita.

### **Navegador Único:**

Total de combinaciones únicas de una dirección IP y un identificador adicional. Los medios pueden utilizar cookies o el Identificador de Alta de registro.

### **Duración Página Vista:**

Tiempo acumulado en segundos de todas las páginas vistas (en visitas de dos o más páginas vistas), dividido por el número total de páginas vistas.

### **Duración Visita:**

Tiempo en segundos de todas las visitas de dos o más páginas vistas, dividido por el número total de visitas de dos o más páginas vistas.

### **Tráfico nacional:**

Audiencia/difusión correspondiente a España medida en base a los datos de las direcciones IP registradas por el sistema de medición.

## 7. Opinión

De OJDinteractiva, la división de INFORMACIÓN Y CONTROL DE PUBLICACIONES S.A.:

Hemos examinado la información facilitada por el editor del medio electrónico para el periodo que comprende la presente certificación.

Nuestro examen se ha realizado de acuerdo con las normas y procedimientos establecidos en las Normas Técnicas para el Control de los Medios Electrónicos de Comunicación.

En nuestra opinión, la presente certificación presenta razonablemente la difusión/audiencia registrada por este canal.

### **ADVERTENCIA:**

El trabajo de OJDinteractiva, la división de INFORMACIÓN Y CONTROL DE PUBLICACIONES S.A (INTROL) se limita a la realización de pruebas para la revisión de los datos de recuento suministrados por el editor con la finalidad de expresar una opinión sobre la razonabilidad de dichos datos de acuerdo con las Normas Técnicas para el control de los MEC.

Por tanto, INTROL no acepta responsabilidad alguna por las inexactitudes o errores que puedan existir en los datos de recuento. Tampoco acepta ninguna responsabilidad por la falsedad en los datos de recuento recibidos del editor, ni por otros datos de medición que no están incluidos en el análisis.

Febrero - 2026

OJDinteractiva