



## INFORMACION Y CONTROL DE PUBLICACIONES, S.A.

Velázquez, 46, 1º Drcha - Tel. 91 435 00 32 Fax 91 435 96 05 - 28001 - MADRID  
 Entença, 218 Entr. 7 - Tel 93 439 24 18 Fax 93 419 25 34 - 08029 - BARCELONA

**Título:** AMIC  
**URL Primaria:** http://www.amic.media  
**Editor:** ACPG - Associació Catalana de la Premsa Gratuïta  
**Domicilio:** Gran Via de les Corts Catalanes, 610 1r 2a  
**Ciudad:** 08007 BARCELONA  
**Teléfono:** 93 452 73 71  
**Fax:** 93 452 73 72  
**E-mail:**  
**Clasificación:** Noticias e Información  
**Sub-Clasificación:** Noticias de interés especial



### 1. Cifras totales y promedios (Nacional e Internacional)

MES - AÑO	NAVEGADORES UNICOS	VISITAS	PAGINAS
Noviembre - 2018	1.193	1.812	5.458
<b>PROMEDIO DIARIO</b>	<b>50</b>	<b>60</b>	<b>182</b>
<b>PROMEDIO LUNES-VIERNES</b>	56	70	222
<b>PROMEDIO SABADO-DOMINGO</b>	33	35	73
<b>PAGINAS / VISITAS</b>	3,01		
<b>DURACION MEDIA VISITAS</b>	0:02:32		
<b>DURACION MEDIA PAGINAS</b>	0:01:16		

### 2. Secciones (Nacional e Internacional)

	PAGINAS	%
<b>HOME</b>	1.411	25.85 %
<b>RESTO</b>	4.047	74.15 %

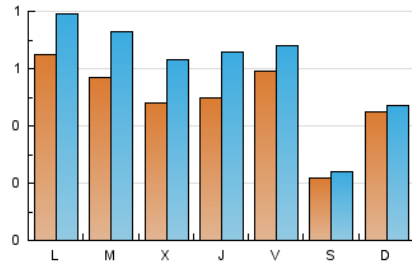
### 3. Por día del mes (Nacional e Internacional)

Día	N. únicos	Visitas	Páginas	Día	N. únicos	Visitas	Páginas	Día	N. únicos	Visitas	Páginas
1	20	22	35	11	110	111	198	21	33	50	154
2	70	80	184	12	61	74	248	22	54	74	289
3	19	20	37	13	54	66	336	23	55	69	147
4	23	26	45	14	55	70	178	24	20	23	31
5	57	69	212	15	69	92	391	25	22	24	78
6	65	80	221	16	54	61	154	26	53	65	241
7	51	61	152	17	27	28	79	27	60	73	195
8	57	69	224	18	24	25	56	28	52	72	180
9	57	66	164	19	88	107	526	29	52	72	266
10	22	24	56	20	50	74	206	30	58	65	175

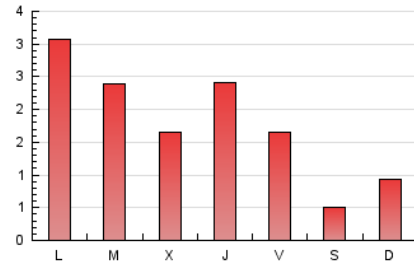
4. Gráficas (Nacional e Internacional)

4.1 Por día de la semana (promedio)

N. únicos / Visitas (x 100)

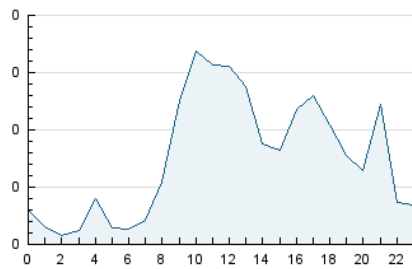


Páginas (x 100)

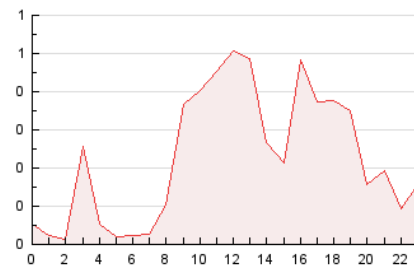


4.2 Por franja horaria (promedio)

Visitas (x 1000)

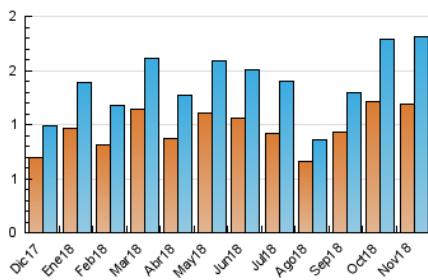


Páginas (x 1000)

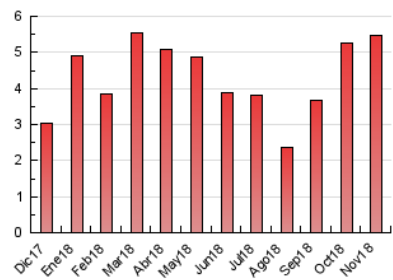


4.3 Por meses

N. únicos / Visitas (x 1000)



Páginas (x 1000)





## INFORMACION Y CONTROL DE PUBLICACIONES, S.A.

Velázquez, 46, 1º Drcha - Tel. 91 435 00 32 Fax 91 435 96 05 - 28001 - MADRID  
 Entença, 218 Entr. 7 - Tel 93 439 24 18 Fax 93 419 25 34 - 08029 - BARCELONA

### Anexo - Tráfico Nacional

**Título:** AMIC  
**URL Primaria:** http://www.amic.media  
**Editor:** ACPG - Associació Catalana de la Premsa Gratuïta  
**Domicilio:** Gran Via de les Corts Catalanes, 610 1r 2a  
**Ciudad:** 08007 BARCELONA  
**Teléfono:** 93 452 73 71  
**Fax:** 93 452 73 72  
**E-mail:**  
**Clasificación:** Noticias e Información  
**Sub-Clasificación:** Noticias de interés especial



#### 1. Cifras totales y promedios (Nacional)

MES - AÑO	NAVEGADORES UNICOS	VISITAS	PAGINAS
Noviembre - 2018	913	1.525	4.851
<b>PROMEDIO DIARIO</b>	<b>40</b>	<b>51</b>	<b>162</b>
<b>PROMEDIO LUNES-VIERNES</b>	<b>48</b>	<b>62</b>	<b>200</b>
<b>PROMEDIO SABADO-DOMINGO</b>	<b>19</b>	<b>21</b>	<b>55</b>
<b>PAGINAS / VISITAS</b>	<b>3,18</b>		
<b>DURACION MEDIA VISITAS</b>	<b>0:02:58</b>		
<b>DURACION MEDIA PAGINAS</b>	<b>0:01:21</b>		

#### 2. Secciones (Nacional)

	PAGINAS	%
<b>HOME</b>	1.273	26.24 %
<b>RESTO</b>	3.578	73.76 %

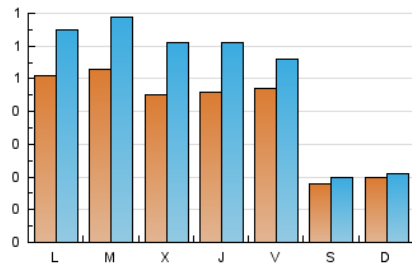
#### 3. Por día del mes (Nacional)

Día	N. únicos	Visitas	Páginas	Día	N. únicos	Visitas	Páginas	Día	N. únicos	Visitas	Páginas
1	16	18	31	11	19	20	101	21	33	50	154
2	37	47	151	12	57	70	244	22	45	65	277
3	16	17	34	13	53	65	318	23	50	64	141
4	20	23	42	14	52	67	169	24	17	20	27
5	48	60	198	15	63	85	373	25	18	20	68
6	52	67	205	16	47	54	143	26	51	63	236
7	48	58	149	17	22	23	68	27	60	73	195
8	53	65	219	18	21	22	49	28	47	67	173
9	45	54	151	19	47	66	250	29	51	71	265
10	18	20	52	20	45	69	201	30	55	62	167

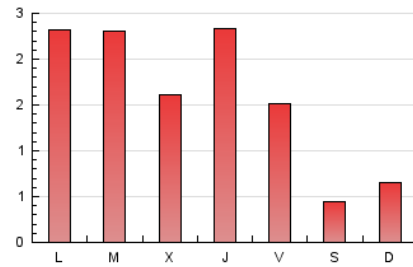
4. Gráficas (Nacional)

4.1 Por día de la semana (promedio)

N. únicos / Visitas (x 100)

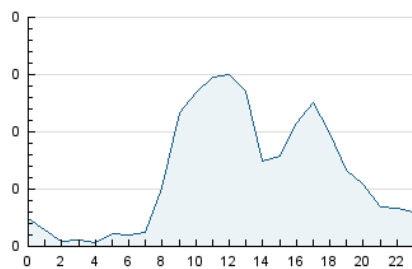


Páginas (x 100)

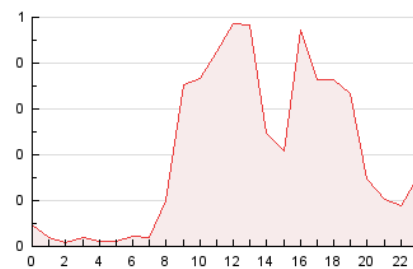


4.2 Por franja horaria (promedio)

Visitas (x 1000)

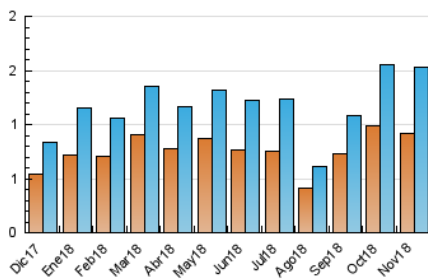


Páginas (x 1000)

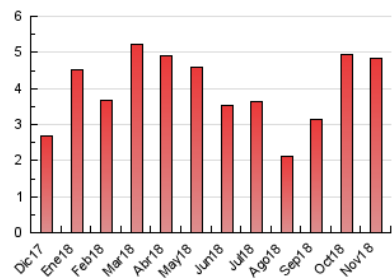


4.3 Por meses

N. únicos / Visitas (x 1000)



Páginas (x 1000)



## 5. Observaciones

Este Medio Electrónico de Comunicación ha sido medido por la herramienta Google Analytics de Google

## 6. Definiciones básicas (Para más información ver Normas Técnicas para el Control de los Medios Electrónicos de Comunicación)

### Página Vista:

Conjunto de ficheros enviado a un usuario como resultado de una petición del mismo recibida por el servidor. Cuando la página está formada por varios marcos (frames), el conjunto de los mismos tendrá, a efectos de cómputo, la consideración de una página unitaria.

### Visita:

Una secuencia ininterrumpida de páginas servidas a un usuario válido. Si dicho usuario no realiza peticiones de páginas en un periodo de tiempo (30 min) la siguiente petición constituirá el inicio de una nueva visita.

### Navegador Único:

Total de combinaciones únicas de una dirección IP y un identificador adicional. Los medios pueden utilizar cookies o el Identificador de Alta de registro.

### Duración Página Vista:

Tiempo acumulado en segundos de todas las páginas vistas (en visitas de dos o más páginas vistas), dividido por el número total de páginas vistas.

### Duración Visita:

Tiempo en segundos de todas las visitas de dos o más páginas vistas, dividido por el número total de visitas de dos o más páginas vistas.

### Tráfico nacional:

Audiencia/difusión correspondiente a España medida en base a los datos de las direcciones IP registradas por el sistema de medición.

## 7. Opinión

De OJDinteractiva, la división de INFORMACIÓN Y CONTROL DE PUBLICACIONES S.A.:

Hemos examinado la información facilitada por el editor del medio electrónico para el periodo que comprende la presente certificación.

Nuestro examen se ha realizado de acuerdo con las normas y procedimientos establecidos en las Normas Técnicas para el Control de los Medios Electrónicos de Comunicación.

En nuestra opinión, la presente acta presenta razonablemente la difusión/audiencia registrada por este medio electrónico.

### ADVERTENCIA:

El trabajo de OJDinteractiva, la división de INFORMACIÓN Y CONTROL DE PUBLICACIONES S.A (INTROL) se limita a la realización de pruebas para la revisión de los datos de recuento suministrados por el editor con la finalidad de expresar una opinión sobre la razonabilidad de dichos datos de acuerdo con las Normas Técnicas para el control de los MEC.

Por tanto, INTROL no acepta responsabilidad alguna por las inexactitudes o errores que puedan existir en los datos de recuento. Tampoco acepta ninguna responsabilidad por la falsedad en los datos de recuento recibidos del editor, ni por otros datos de medición que no están incluidos en el análisis.

Diciembre - 2018

OJDinteractiva