



## INFORMACION Y CONTROL DE PUBLICACIONES, S.A.

Velázquez, 46, 1º Drcha - Tel. 91 435 00 32 Fax 91 435 96 05 - 28001 - MADRID  
 Entença, 218 Entr. 7 - Tel 93 439 24 18 Fax 93 419 25 34 - 08029 - BARCELONA

**Título:** AMIC  
**URL Primaria:** http://www.amic.media  
**Editor:** ACPG - Associació Catalana de la Premsa Gratuïta  
**Domicilio:** Gran Via de les Corts Catalanes, 610 1r 2a  
**Ciudad:** 08007 BARCELONA  
**Teléfono:** 93 452 73 71  
**Fax:** 93 452 73 72  
**E-mail:**  
**Clasificación:** Noticias e Información  
**Sub-Clasificación:** Noticias de interés especial



### 1. Cifras totales y promedios (Nacional e Internacional)

MES - AÑO	NAVEGADORES UNICOS	VISITAS	PAGINAS
Junio - 2020	1.122	1.938	5.242
<b>PROMEDIO DIARIO</b>	<b>51</b>	<b>65</b>	<b>175</b>
<b>PROMEDIO LUNES-VIERNES</b>	<b>59</b>	<b>76</b>	<b>207</b>
<b>PROMEDIO SABADO-DOMINGO</b>	<b>29</b>	<b>33</b>	<b>85</b>
<b>PAGINAS / VISITAS</b>	<b>2,70</b>		
<b>DURACION MEDIA VISITAS</b>	<b>0:02:45</b>		
<b>DURACION MEDIA PAGINAS</b>	<b>0:01:37</b>		

### 2. Secciones (Nacional e Internacional)

	PAGINAS	%
<b>HOME</b>	1.153	22.00 %
<b>RESTO</b>	4.089	78.00 %

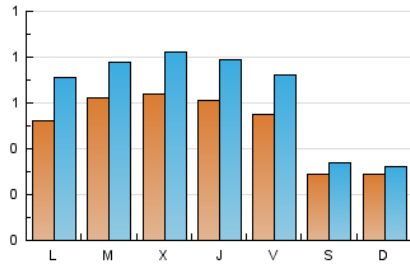
### 3. Por día del mes (Nacional e Internacional)

Día	N. únicos	Visitas	Páginas	Día	N. únicos	Visitas	Páginas	Día	N. únicos	Visitas	Páginas
1	43	50	122	11	61	75	210	21	32	35	139
2	61	76	164	12	34	46	125	22	55	77	189
3	101	121	276	13	16	17	26	23	99	115	355
4	56	74	219	14	22	23	53	24	41	47	193
5	60	76	166	15	52	71	204	25	50	69	182
6	38	47	80	16	31	43	103	26	55	74	214
7	28	32	50	17	59	74	179	27	24	33	104
8	62	82	179	18	76	96	208	28	35	38	70
9	58	75	173	19	70	93	217	29	49	73	278
10	54	87	183	20	36	40	161	30	61	79	420

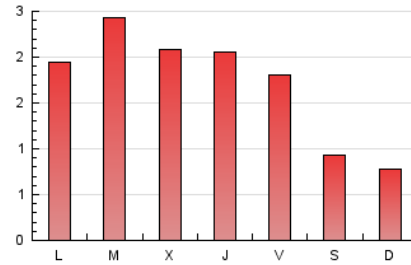
4. Gráficas (Nacional e Internacional)

4.1 Por día de la semana (promedio)

N. únicos / Visitas (x 100)

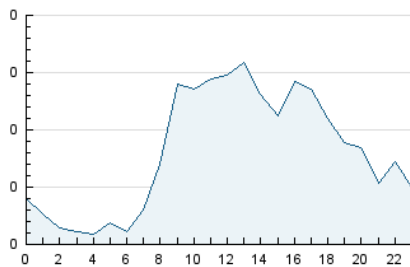


Páginas (x 100)

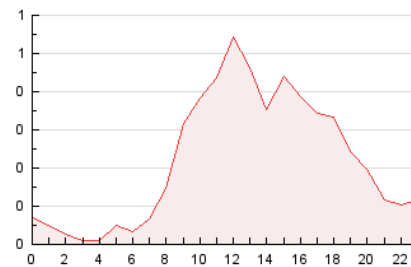


4.2 Por franja horaria (promedio)

Visitas (x 1000)

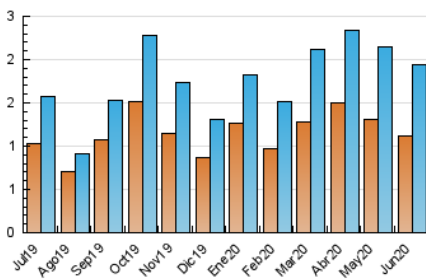


Páginas (x 1000)

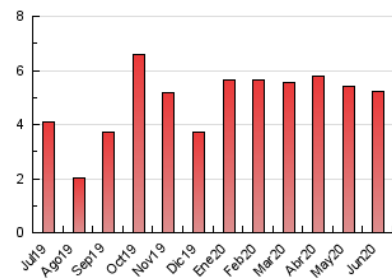


4.3 Por meses

N. únicos / Visitas (x 1000)



Páginas (x 1000)





## INFORMACION Y CONTROL DE PUBLICACIONES, S.A.

Velázquez, 46, 1º Drcha - Tel. 91 435 00 32 Fax 91 435 96 05 - 28001 - MADRID  
 Entença, 218 Entr. 7 - Tel 93 439 24 18 Fax 93 419 25 34 - 08029 - BARCELONA

### Anexo - Tráfico Nacional

**Título:** AMIC  
**URL Primaria:** http://www.amic.media  
**Editor:** ACPG - Associació Catalana de la Premsa Gratuïta  
**Domicilio:** Gran Via de les Corts Catalanes, 610 1r 2a  
**Ciudad:** 08007 BARCELONA  
**Teléfono:** 93 452 73 71  
**Fax:** 93 452 73 72  
**E-mail:**  
**Clasificación:** Noticias e Información  
**Sub-Clasificación:** Noticias de interés especial



#### 1. Cifras totales y promedios (Nacional)

MES - AÑO	NAVEGADORES UNICOS	VISITAS	PAGINAS
Junio - 2020	896	1.694	4.929
<b>PROMEDIO DIARIO</b>	<b>43</b>	<b>56</b>	<b>164</b>
<b>PROMEDIO LUNES-VIERNES</b>	<b>50</b>	<b>67</b>	<b>197</b>
<b>PROMEDIO SABADO-DOMINGO</b>	<b>23</b>	<b>27</b>	<b>75</b>
<b>PAGINAS / VISITAS</b>	2,91		
<b>DURACION MEDIA VISITAS</b>	0:03:06		
<b>DURACION MEDIA PAGINAS</b>	0:01:38		

#### 2. Secciones (Nacional)

	PAGINAS	%
<b>HOME</b>	1.029	20.88 %
<b>RESTO</b>	3.900	79.12 %

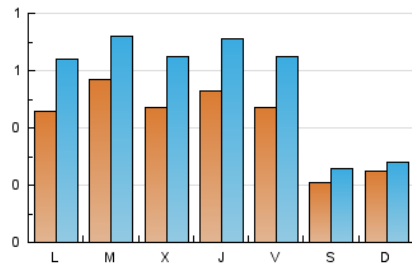
#### 3. Por día del mes (Nacional)

Día	N. únicos	Visitas	Páginas	Día	N. únicos	Visitas	Páginas	Día	N. únicos	Visitas	Páginas
1	35	42	104	11	55	69	204	21	31	34	137
2	55	70	158	12	31	43	121	22	45	66	175
3	59	79	234	13	14	15	23	23	92	108	338
4	45	62	205	14	17	18	48	24	34	40	186
5	46	62	152	15	46	64	195	25	45	64	177
6	28	35	52	16	25	37	96	26	49	68	208
7	20	24	42	17	46	61	166	27	22	31	96
8	56	76	173	18	68	87	192	28	31	34	64
9	55	72	170	19	62	85	208	29	46	70	275
10	48	81	177	20	20	23	140	30	57	74	413

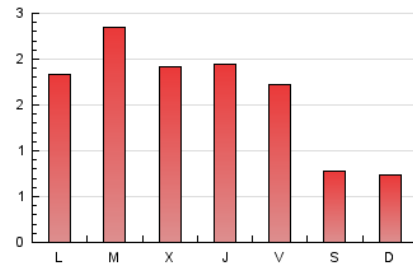
4. Gráficas (Nacional)

4.1 Por día de la semana (promedio)

N. únicos / Visitas (x 100)

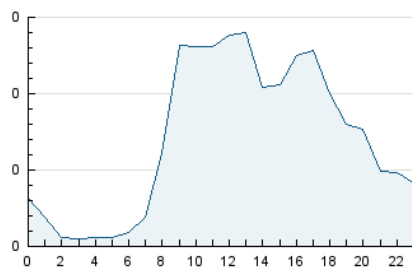


Páginas (x 100)

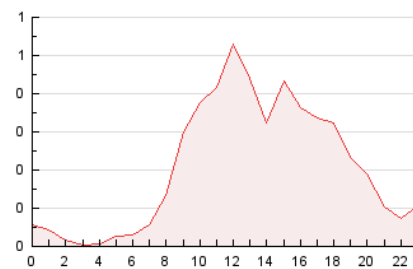


4.2 Por franja horaria (promedio)

Visitas (x 1000)

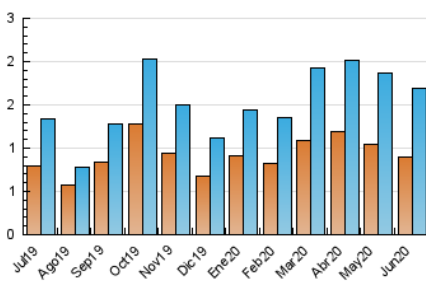


Páginas (x 1000)

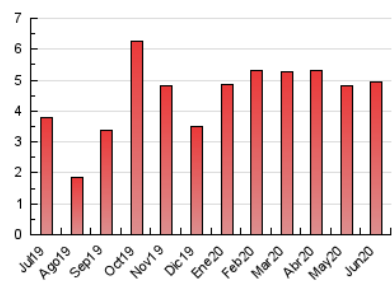


4.3 Por meses

N. únicos / Visitas (x 1000)



Páginas (x 1000)



## 5. Observaciones

Este Medio Electrónico de Comunicación ha sido medido por la herramienta Google Analytics de Google

## 6. Definiciones básicas (Para más información ver Normas Técnicas para el Control de los Medios Electrónicos de Comunicación)

### Página Vista:

Conjunto de ficheros enviado a un usuario como resultado de una petición del mismo recibida por el servidor. Cuando la página está formada por varios marcos (frames), el conjunto de los mismos tendrá, a efectos de cómputo, la consideración de una página unitaria.

### Visita:

Una secuencia ininterrumpida de páginas servidas a un usuario válido. Si dicho usuario no realiza peticiones de páginas en un periodo de tiempo (30 min) la siguiente petición constituirá el inicio de una nueva visita.

### Navegador Único:

Total de combinaciones únicas de una dirección IP y un identificador adicional. Los medios pueden utilizar cookies o el Identificador de Alta de registro.

### Duración Página Vista:

Tiempo acumulado en segundos de todas las páginas vistas (en visitas de dos o más páginas vistas), dividido por el número total de páginas vistas.

### Duración Visita:

Tiempo en segundos de todas las visitas de dos o más páginas vistas, dividido por el número total de visitas de dos o más páginas vistas.

### Tráfico nacional:

Audiencia/difusión correspondiente a España medida en base a los datos de las direcciones IP registradas por el sistema de medición.

## 7. Opinión

De OJDinteractiva, la división de INFORMACIÓN Y CONTROL DE PUBLICACIONES S.A.:

Hemos examinado la información facilitada por el editor del medio electrónico para el periodo que comprende la presente certificación.

Nuestro examen se ha realizado de acuerdo con las normas y procedimientos establecidos en las Normas Técnicas para el Control de los Medios Electrónicos de Comunicación.

En nuestra opinión, la presente acta presenta razonablemente la difusión/audiencia registrada por este medio electrónico.

### ADVERTENCIA:

El trabajo de OJDinteractiva, la división de INFORMACIÓN Y CONTROL DE PUBLICACIONES S.A (INTROL) se limita a la realización de pruebas para la revisión de los datos de recuento suministrados por el editor con la finalidad de expresar una opinión sobre la razonabilidad de dichos datos de acuerdo con las Normas Técnicas para el control de los MEC.

Por tanto, INTROL no acepta responsabilidad alguna por las inexactitudes o errores que puedan existir en los datos de recuento. Tampoco acepta ninguna responsabilidad por la falsedad en los datos de recuento recibidos del editor, ni por otros datos de medición que no están incluidos en el análisis.

Julio - 2020

OJDinteractiva