



INFORMACION Y CONTROL DE PUBLICACIONES, S.A.

Velázquez, 46, 1º Drcha - Tel. 91 435 00 32 Fax 91 435 96 05 - 28001 - MADRID
Av. Diagonal 497, 5a planta - Tel 93 439 24 18 Fax 93 419 25 34 - 08029 - BARCELONA

Título: EUROPAPRESS.ES - ANDALUCIA
URL Primaria: https://www.europapress.es/andalucia/
Editor: Agencia Europa Press, S.A.
Domicilio: Pso. Castellana, 210, 3º
Ciudad: 28046 MADRID
Teléfono: 91 359 26 00
Fax: 91 345 19 43
E-mail:
Clasificación: Noticias e Información
Sub-Clasificación: Noticias globales y actualidad

europa press
Andalucía

1. Cifras totales y promedios (Nacional e Internacional)

MES - AÑO	NAVEGADORES UNICOS	VISITAS	PAGINAS
Abril - 2026	613.608	953.272	1.290.724
PROMEDIO DIARIO	29.818	32.589	43.075
PROMEDIO LUNES-VIERNES	28.746	31.663	42.849
PROMEDIO SABADO-DOMINGO	32.764	35.136	43.697
PAGINAS / VISITAS	1,32		
DURACION MEDIA VISITAS	0:02:18		
TIEMPO INTERACCIÓN MEDIO	0:00:44		

2. Secciones (Nacional e Internacional)

	PAGINAS	%
HOME	47.171	3.65 %
RESTO	1.245.088	96.35 %

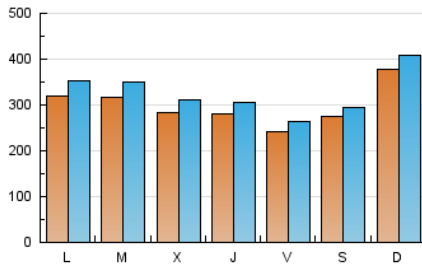
3. Por día del mes (Nacional e Internacional)

Día	N. únicos	Visitas	Páginas	Día	N. únicos	Visitas	Páginas	Día	N. únicos	Visitas	Páginas
1	28.427	30.918	38.706	11	44.272	46.823	59.963	21	24.095	26.968	38.514
2	44.334	47.378	55.259	12	44.083	47.349	58.985	22	19.132	20.854	29.543
3	17.496	18.593	23.954	13	36.088	40.808	52.983	23	17.355	18.634	27.815
4	19.513	21.571	26.144	14	29.358	33.190	45.476	24	28.062	30.706	41.094
5	22.887	24.875	30.249	15	32.951	36.317	50.812	25	26.179	27.640	34.909
6	28.825	32.604	44.581	16	26.476	29.774	42.688	26	61.668	65.514	77.007
7	34.833	38.818	51.767	17	26.292	28.734	40.685	27	36.754	38.517	51.339
8	34.287	38.594	52.584	18	20.479	21.822	29.041	28	37.907	41.432	54.283
9	25.581	28.499	40.307	19	23.027	25.494	33.276	29	26.691	28.878	40.155
10	24.509	27.928	38.532	20	26.081	29.401	41.138	30	26.886	29.038	40.470

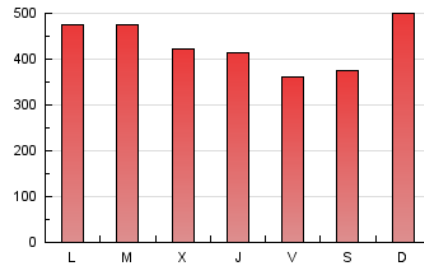
4. Gráficas (Nacional e Internacional)

4.1 Por día de la semana (promedio)

N. únicos / Visitas (x 100)

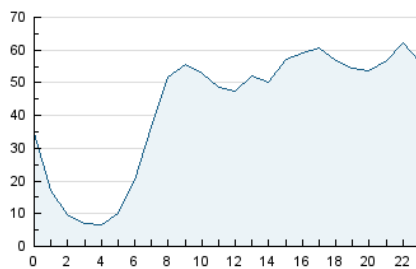


Páginas (x 100)

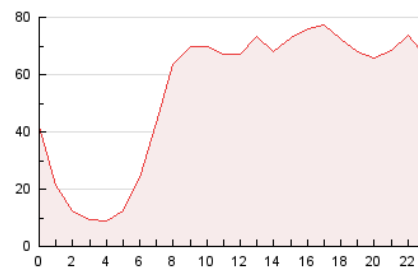


4.2 Por franja horaria (promedio)

Visitas_ (x 1000)

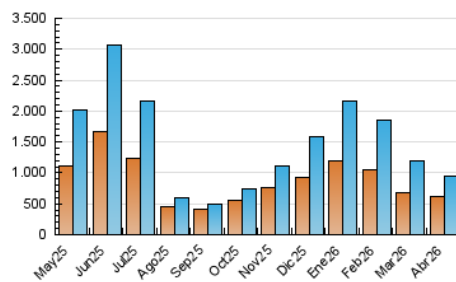


Páginas (x 1000)

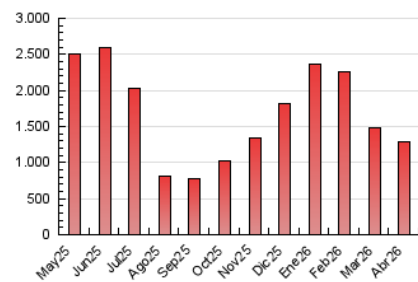


4.3 Por meses

N. únicos / Visitas (x 1000)



Páginas (x 1000)





INFORMACION Y CONTROL DE PUBLICACIONES, S.A.

Velázquez, 46, 1ª Drcha - Tel. 91 435 00 32 Fax 91 435 96 05 - 28001 - MADRID
Av. Diagonal 497, 5a planta - Tel 93 439 24 18 Fax 93 419 25 34 - 08029 - BARCELONA

Anexo - Tráfico Nacional

Título: EUROPAPRESS.ES - ANDALUCIA
URL Primaria: https://www.europapress.es/andalucia/
Editor: Agencia Europa Press, S.A.
Domicilio: Pso. Castellana, 210, 3º
Ciudad: 28046 MADRID
Teléfono: 91 359 26 00
Fax: 91 345 19 43
E-mail:
Clasificación: Noticias e Información
Sub-Clasificación: Noticias globales y actualidad

europa press
Andalucía

1. Cifras totales y promedios (Nacional)

MES - AÑO	NAVEGADORES UNICOS	VISITAS	PAGINAS
Abril - 2026	584.320	917.507	1.248.895
PROMEDIO DIARIO	28.705	31.415	41.679
PROMEDIO LUNES-VIERNES	27.612	30.424	41.408
PROMEDIO SABADO-DOMINGO	31.711	34.142	42.423
PAGINAS / VISITAS	1,33		
DURACION MEDIA VISITAS	0:02:19		
TIEMPO INTERACCIÓN MEDIO	0:00:45		

2. Secciones (Nacional)

	PAGINAS	%
HOME	46.461	3.72 %
RESTO	1.203.910	96.28 %

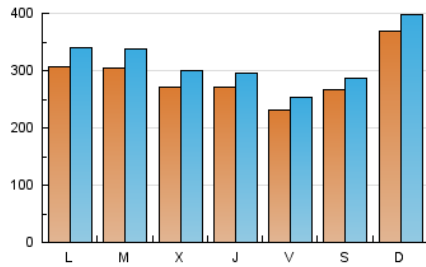
3. Por día del mes (Nacional)

Día	N. únicos	Visitas	Páginas	Día	N. únicos	Visitas	Páginas	Día	N. únicos	Visitas	Páginas
1	27.301	29.679	36.974	11	42.955	45.775	58.452	21	23.187	25.862	37.097
2	43.201	45.843	53.844	12	42.683	45.787	57.341	22	18.253	19.965	28.439
3	16.562	17.616	22.768	13	34.478	38.948	51.388	23	16.545	17.914	26.744
4	18.661	20.684	25.112	14	27.971	31.421	43.982	24	26.970	29.395	39.818
5	22.035	24.093	29.161	15	31.610	35.082	49.107	25	25.154	26.718	33.761
6	27.882	31.784	43.263	16	25.420	28.535	41.188	26	60.231	64.276	75.231
7	33.491	36.952	49.985	17	25.253	27.576	39.367	27	35.571	37.287	49.790
8	32.657	36.949	50.705	18	19.721	21.095	28.063	28	36.733	40.447	52.931
9	24.248	27.053	38.709	19	22.246	24.705	32.265	29	25.663	27.919	38.913
10	23.529	26.998	37.241	20	24.958	27.943	39.481	30	25.972	28.160	39.251

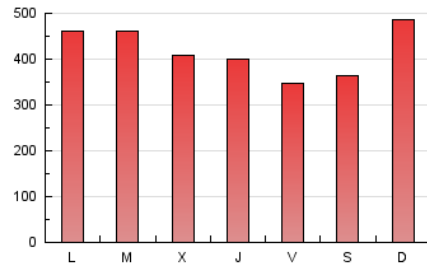
4. Gráficas (Nacional)

4.1 Por día de la semana (promedio)

N. únicos / Visitas (x 100)

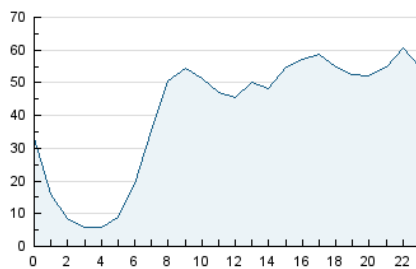


Páginas (x 100)

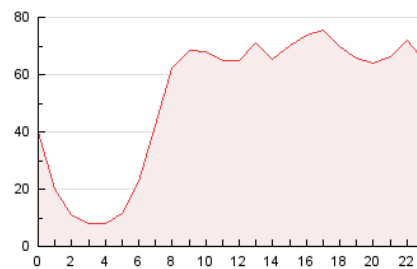


4.2 Por franja horaria (promedio)

Visitas_ (x 1000)

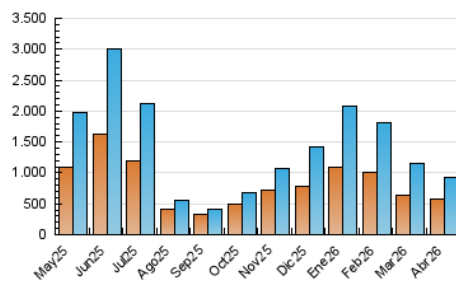


Páginas (x 1000)

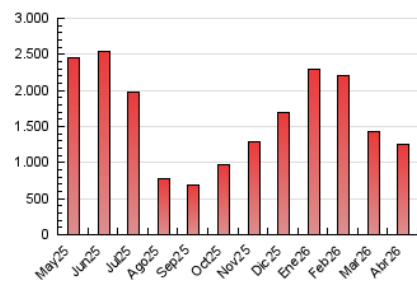


4.3 Por meses

N. únicos / Visitas (x 1000)



Páginas (x 1000)



5. Observaciones

Este Medio Electrónico de Comunicación ha sido medido por la herramienta Google Analytics de Google (GA4).

6. Definiciones básicas (Para más información ver Normas Técnicas para el Control de los Medios Electrónicos de Comunicación)

Página Vista:

Conjunto de ficheros enviado a un usuario como resultado de una petición del mismo recibida por el servidor. Cuando la página está formada por varios marcos (frames), el conjunto de los mismos tendrá, a efectos de cómputo, la consideración de una página unitaria.

Visita:

Una secuencia ininterrumpida de páginas servidas a un usuario válido. Si dicho usuario no realiza peticiones de páginas en un periodo de tiempo (30 min) la siguiente petición constituirá el inicio de una nueva visita.

Navegador Único:

Total de combinaciones únicas de una dirección IP y un identificador adicional. Los medios pueden utilizar cookies o el Identificador de Alta de registro.

Duración Página Vista:

Tiempo acumulado en segundos de todas las páginas vistas (en visitas de dos o más páginas vistas), dividido por el número total de páginas vistas.

Duración Visita:

Tiempo en segundos de todas las visitas de dos o más páginas vistas, dividido por el número total de visitas de dos o más páginas vistas.

Tráfico nacional:

Audiencia/difusión correspondiente a España medida en base a los datos de las direcciones IP registradas por el sistema de medición.

7. Opinión

De OJDinteractiva, la división de INFORMACIÓN Y CONTROL DE PUBLICACIONES S.A.:

Hemos examinado la información facilitada por el editor del medio electrónico para el periodo que comprende la presente certificación.

Nuestro examen se ha realizado de acuerdo con las normas y procedimientos establecidos en las Normas Técnicas para el Control de los Medios Electrónicos de Comunicación.

En nuestra opinión, la presente certificación presenta razonablemente la difusión/audiencia registrada por este canal.

ADVERTENCIA:

El trabajo de OJDinteractiva, la división de INFORMACIÓN Y CONTROL DE PUBLICACIONES S.A (INTROL) se limita a la realización de pruebas para la revisión de los datos de recuento suministrados por el editor con la finalidad de expresar una opinión sobre la razonabilidad de dichos datos de acuerdo con las Normas Técnicas para el control de los MEC.

Por tanto, INTROL no acepta responsabilidad alguna por las inexactitudes o errores que puedan existir en los datos de recuento. Tampoco acepta ninguna responsabilidad por la falsedad en los datos de recuento recibidos del editor, ni por otros datos de medición que no están incluidos en el análisis.

Mayo - 2026

OJDinteractiva