



INFORMACION Y CONTROL DE PUBLICACIONES, S.A.

Velázquez, 46, 1º Drcha - Tel. 91 435 00 32 Fax 91 435 96 05 - 28001 - MADRID
Av. Diagonal 497, 5a planta - Tel 93 439 24 18 Fax 93 419 25 34 - 08029 - BARCELONA

Título: EUROPAPRESS.ES - ANDALUCIA
URL Primaria: https://www.europapress.es/andalucia/
Editor: Agencia Europa Press, S.A.
Domicilio: Pso. Castellana, 210, 3º
Ciudad: 28046 MADRID
Teléfono: 91 359 26 00
Fax: 91 345 19 43
E-mail:
Clasificación: Noticias e Información
Sub-Clasificación: Noticias globales y actualidad

europa press
Andalucía

1. Cifras totales y promedios (Nacional e Internacional)

MES - AÑO	NAVEGADORES UNICOS	VISITAS	PAGINAS
Marzo - 2026	680.938	1.193.355	1.481.178
PROMEDIO DIARIO	35.619	39.358	51.679
PROMEDIO LUNES-VIERNES	35.299	39.149	52.755
PROMEDIO SABADO-DOMINGO	36.403	39.868	49.046
PAGINAS / VISITAS	1,31		
DURACION MEDIA VISITAS	0:02:15		
TIEMPO INTERACCIÓN MEDIO	0:00:40		

2. Secciones (Nacional e Internacional)

	PAGINAS	%
HOME	47.230	2.95 %
RESTO	1.554.806	97.05 %

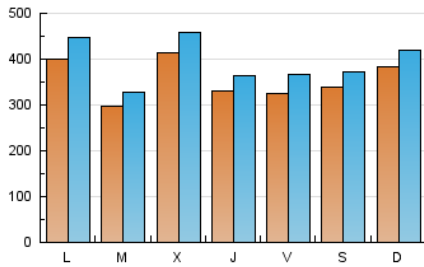
3. Por día del mes (Nacional e Internacional)

Día	N. únicos	Visitas	Páginas	Día	N. únicos	Visitas	Páginas	Día	N. únicos	Visitas	Páginas
1	34.058	36.940	46.908	11	21.754	24.648	36.014	21	33.628	37.560	46.427
2	27.854	30.502	45.077	12	26.811	30.505	42.673	22	52.985	56.408	66.958
3	26.881	29.554	41.947	13	32.477	36.240	48.664	23	69.446	77.327	95.799
4	37.066	40.091	54.640	14	25.581	27.911	34.590	24	43.306	47.414	63.736
5	42.459	46.034	61.342	15	33.603	36.656	44.924	25	85.170	94.676	118.909
6	33.087	36.842	49.925	16	34.465	38.361	51.942	26	41.633	44.383	59.870
7	38.995	42.752	54.251	17	26.577	30.054	42.360	27	33.660	38.571	50.237
8	43.175	48.855	59.573	18	21.727	23.954	35.729	28	37.732	40.762	50.646
9	35.076	39.766	52.777	19	21.562	24.254	35.196	29	27.869	30.965	37.140
10	31.456	34.512	48.470	20	30.403	34.521	46.926	30	33.764	37.233	47.505
								31	19.934	21.837	30.881

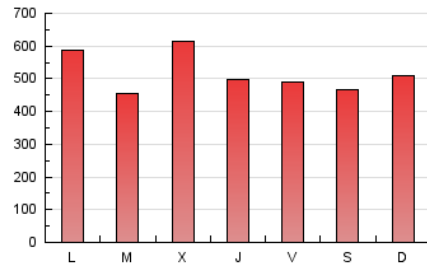
4. Gráficas (Nacional e Internacional)

4.1 Por día de la semana (promedio)

N. únicos / Visitas (x 100)

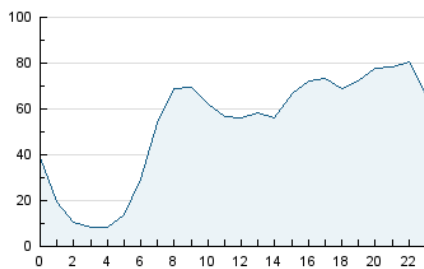


Páginas (x 100)

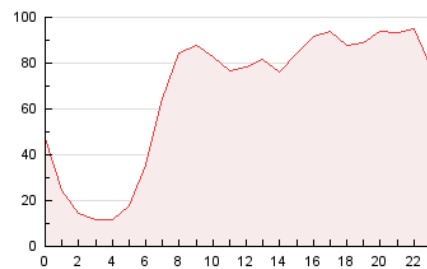


4.2 Por franja horaria (promedio)

Visitas_ (x 1000)

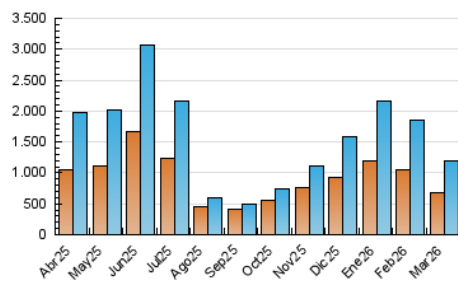


Páginas (x 1000)

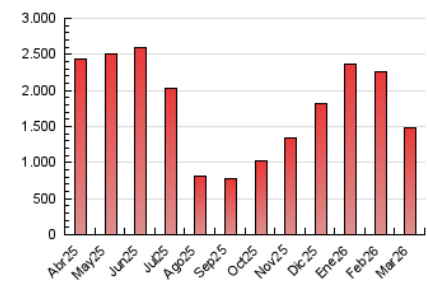


4.3 Por meses

N. únicos / Visitas (x 1000)



Páginas (x 1000)





INFORMACION Y CONTROL DE PUBLICACIONES, S.A.

Velázquez, 46, 1ª Drcha - Tel. 91 435 00 32 Fax 91 435 96 05 - 28001 - MADRID
Av. Diagonal 497, 5a planta - Tel 93 439 24 18 Fax 93 419 25 34 - 08029 - BARCELONA

Anexo - Tráfico Nacional

Título: EUROPAPRESS.ES - ANDALUCIA
URL Primaria: https://www.europapress.es/andalucia/
Editor: Agencia Europa Press, S.A.
Domicilio: Pso. Castellana, 210, 3º
Ciudad: 28046 MADRID
Teléfono: 91 359 26 00
Fax: 91 345 19 43
E-mail:
Clasificación: Noticias e Información
Sub-Clasificación: Noticias globales y actualidad

europa press
Andalucía

1. Cifras totales y promedios (Nacional)

MES - AÑO	NAVEGADORES UNICOS	VISITAS	PAGINAS
Marzo - 2026	640.861	1.150.984	1.434.280
PROMEDIO DIARIO	34.352	37.961	50.052
PROMEDIO LUNES-VIERNES	33.980	37.702	51.033
PROMEDIO SABADO-DOMINGO	35.263	38.595	47.653
PAGINAS / VISITAS	1,32		
DURACION MEDIA VISITAS	0:02:16		
TIEMPO INTERACCIÓN MEDIO	0:00:42		

2. Secciones (Nacional)

	PAGINAS	%
HOME	46.423	2.99 %
RESTO	1.505.181	97.01 %

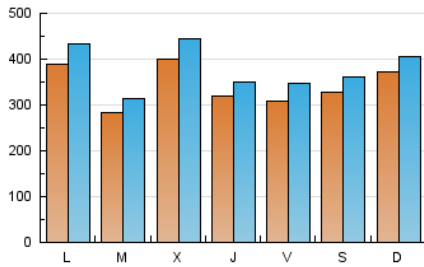
3. Por día del mes (Nacional)

Día	N. únicos	Visitas	Páginas	Día	N. únicos	Visitas	Páginas	Día	N. únicos	Visitas	Páginas
1	33.040	35.788	45.553	11	20.129	22.769	33.843	21	32.469	36.147	44.996
2	26.990	29.588	43.729	12	25.618	29.119	41.135	22	51.495	54.369	65.263
3	25.898	28.332	40.261	13	30.624	34.381	46.602	23	67.902	75.518	93.874
4	36.083	38.945	53.164	14	24.300	26.629	33.189	24	41.829	45.828	61.780
5	41.457	45.088	59.896	15	32.546	35.606	43.646	25	83.676	93.250	117.034
6	31.722	35.528	48.102	16	33.185	37.014	50.383	26	39.893	42.925	57.794
7	38.330	42.054	53.298	17	25.524	28.707	40.975	27	31.534	35.989	47.748
8	42.551	47.932	58.685	18	20.520	22.531	34.080	28	35.926	39.088	48.524
9	34.061	38.758	51.447	19	20.458	22.887	33.743	29	26.711	29.741	35.724
10	30.170	33.238	46.839	20	29.141	33.237	45.404	30	32.263	35.218	45.702
								31	18.877	20.593	29.191

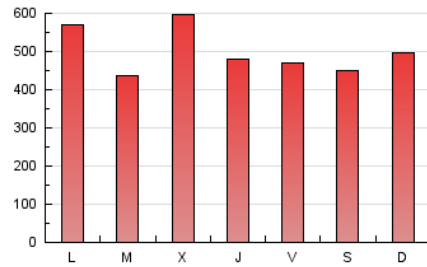
4. Gráficas (Nacional)

4.1 Por día de la semana (promedio)

N. únicos / Visitas (x 100)

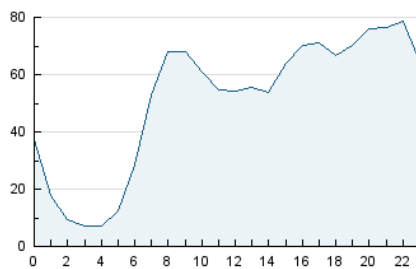


Páginas (x 100)

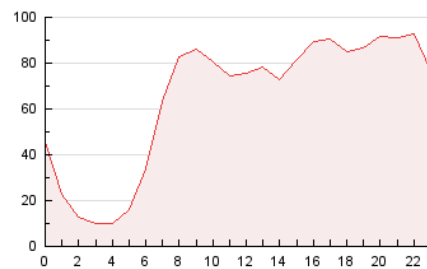


4.2 Por franja horaria (promedio)

Visitas_ (x 1000)

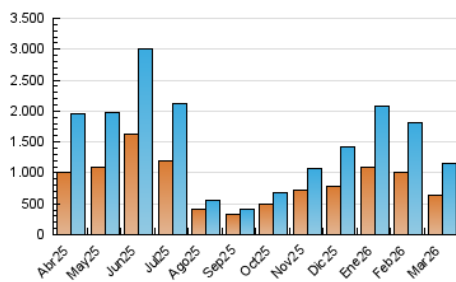


Páginas (x 1000)

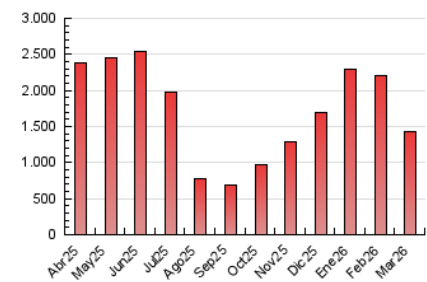


4.3 Por meses

N. únicos / Visitas (x 1000)



Páginas (x 1000)



5. Observaciones

Este Medio Electrónico de Comunicación ha sido medido por la herramienta Google Analytics de Google (GA4).

6. Definiciones básicas (Para más información ver Normas Técnicas para el Control de los Medios Electrónicos de Comunicación)

Página Vista:

Conjunto de ficheros enviado a un usuario como resultado de una petición del mismo recibida por el servidor. Cuando la página está formada por varios marcos (frames), el conjunto de los mismos tendrá, a efectos de cómputo, la consideración de una página unitaria.

Visita:

Una secuencia ininterrumpida de páginas servidas a un usuario válido. Si dicho usuario no realiza peticiones de páginas en un periodo de tiempo (30 min) la siguiente petición constituirá el inicio de una nueva visita.

Navegador Único:

Total de combinaciones únicas de una dirección IP y un identificador adicional. Los medios pueden utilizar cookies o el Identificador de Alta de registro.

Duración Página Vista:

Tiempo acumulado en segundos de todas las páginas vistas (en visitas de dos o más páginas vistas), dividido por el número total de páginas vistas.

Duración Visita:

Tiempo en segundos de todas las visitas de dos o más páginas vistas, dividido por el número total de visitas de dos o más páginas vistas.

Tráfico nacional:

Audiencia/difusión correspondiente a España medida en base a los datos de las direcciones IP registradas por el sistema de medición.

7. Opinión

De OJDinteractiva, la división de INFORMACIÓN Y CONTROL DE PUBLICACIONES S.A.:

Hemos examinado la información facilitada por el editor del medio electrónico para el periodo que comprende la presente certificación.

Nuestro examen se ha realizado de acuerdo con las normas y procedimientos establecidos en las Normas Técnicas para el Control de los Medios Electrónicos de Comunicación.

En nuestra opinión, la presente certificación presenta razonablemente la difusión/audiencia registrada por este canal.

ADVERTENCIA:

El trabajo de OJDinteractiva, la división de INFORMACIÓN Y CONTROL DE PUBLICACIONES S.A (INTROL) se limita a la realización de pruebas para la revisión de los datos de recuento suministrados por el editor con la finalidad de expresar una opinión sobre la razonabilidad de dichos datos de acuerdo con las Normas Técnicas para el control de los MEC.

Por tanto, INTROL no acepta responsabilidad alguna por las inexactitudes o errores que puedan existir en los datos de recuento. Tampoco acepta ninguna responsabilidad por la falsedad en los datos de recuento recibidos del editor, ni por otros datos de medición que no están incluidos en el análisis.

Abril - 2026

OJDinteractiva