



INFORMACION Y CONTROL DE PUBLICACIONES, S.A.

Velázquez, 46, 1ª Drcha - Tel. 91 435 00 32 Fax 91 435 96 05 - 28001 - MADRID
Av. Diagonal 497, 5a planta - Tel 93 439 24 18 Fax 93 419 25 34 - 08029 - BARCELONA

Título: EUROPAPRESS.ES - ANDALUCÍA
URL Primaria: https://www.europapress.es/andalucia/
Editor: Agencia Europa Press, S.A.
Domicilio: Pso. Castellana, 210, 3º
Ciudad: 28046 MADRID
Teléfono: 91 359 26 00
Fax: 91 345 19 43
E-mail:
Clasificación: Noticias e Información
Sub-Clasificación: Noticias globales y actualidad

europa press
Andalucía

1. Cifras totales y promedios (Nacional e Internacional)

MES - AÑO	NAVEGADORES UNICOS	VISITAS	PAGINAS
Enero - 2026	1.186.055	2.166.580	2.368.830
PROMEDIO DIARIO	66.105	73.618	88.636
PROMEDIO LUNES-VIERNES	68.879	76.452	94.785
PROMEDIO SABADO-DOMINGO	59.323	66.690	73.606
PAGINAS / VISITAS	1,20		
DURACION MEDIA VISITAS	0:01:32		
TIEMPO INTERACCIÓN MEDIO	0:00:38		

2. Secciones (Nacional e Internacional)

	PAGINAS	%
HOME	52.084	1.90 %
RESTO	2.695.639	98.10 %

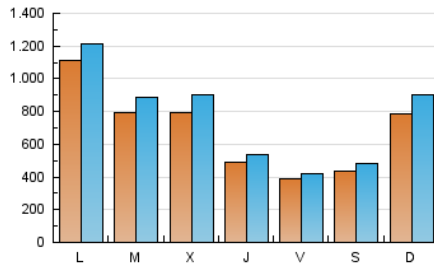
3. Por día del mes (Nacional e Internacional)

Día	N. únicos	Visitas	Páginas	Día	N. únicos	Visitas	Páginas	Día	N. únicos	Visitas	Páginas
1	20.169	21.664	26.103	11	51.850	58.134	67.999	21	59.463	66.445	87.574
2	43.349	46.824	56.655	12	77.994	86.212	110.660	22	57.419	62.444	82.931
3	40.539	42.441	32.104	13	100.933	120.745	152.245	23	42.896	47.031	60.812
4	93.358	103.829	94.010	14	140.819	164.323	202.449	24	76.937	88.350	104.807
5	167.584	176.706	174.419	15	95.194	105.042	131.368	25	77.775	91.635	110.479
6	63.697	66.883	76.687	16	44.035	49.681	62.522	26	93.958	103.180	125.972
7	47.868	53.040	67.442	17	28.071	29.540	38.095	27	98.940	109.165	131.577
8	25.372	27.791	39.088	18	92.380	106.475	130.850	28	67.892	77.470	98.103
9	18.876	20.669	30.135	19	104.563	117.998	156.890	29	47.949	52.410	70.392
10	31.516	34.342	29.389	20	52.585	59.123	79.704	30	43.775	47.104	61.541
								31	41.484	45.468	54.721

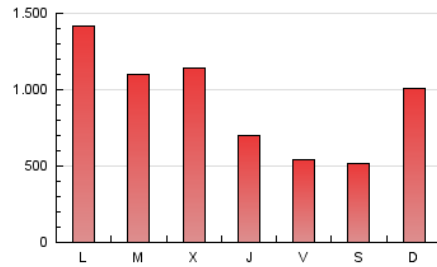
4. Gráficas (Nacional e Internacional)

4.1 Por día de la semana (promedio)

N. únicos / Visitas (x 100)

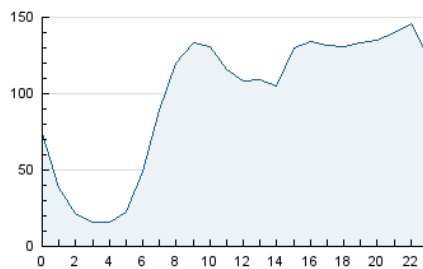


Páginas (x 100)

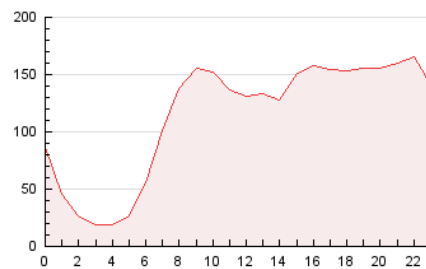


4.2 Por franja horaria (promedio)

Visitas_ (x 1000)

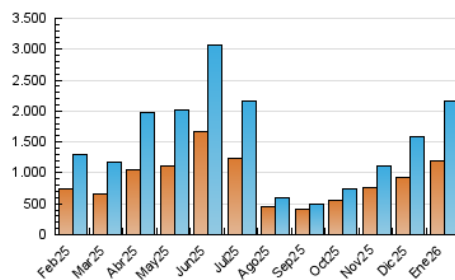


Páginas (x 1000)

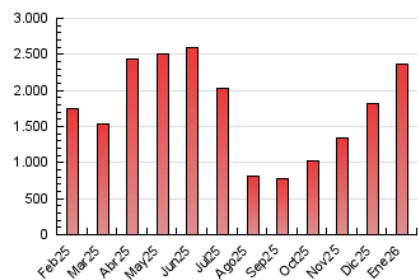


4.3 Por meses

N. únicos / Visitas (x 1000)



Páginas (x 1000)





INFORMACION Y CONTROL DE PUBLICACIONES, S.A.

Velázquez, 46, 1ª Drcha - Tel. 91 435 00 32 Fax 91 435 96 05 - 28001 - MADRID
Av. Diagonal 497, 5a planta - Tel 93 439 24 18 Fax 93 419 25 34 - 08029 - BARCELONA

Anexo - Tráfico Nacional

Título: EUROPAPRESS.ES - ANDALUCÍA
URL Primaria: https://www.europapress.es/andalucia/
Editor: Agencia Europa Press, S.A.
Domicilio: Pso. Castellana, 210, 3º
Ciudad: 28046 MADRID
Teléfono: 91 359 26 00
Fax: 91 345 19 43
E-mail:
Clasificación: Noticias e Información
Sub-Clasificación: Noticias globales y actualidad

europa press
Andalucía

1. Cifras totales y promedios (Nacional)

MES - AÑO	NAVEGADORES UNICOS	VISITAS	PAGINAS
Enero - 2026	1.100.408	2.084.951	2.291.693
PROMEDIO DIARIO	63.292	70.737	85.842
PROMEDIO LUNES-VIERNES	66.719	74.263	92.248
PROMEDIO SABADO-DOMINGO	54.914	62.119	70.181
PAGINAS / VISITAS	1,21		
DURACION MEDIA VISITAS	0:01:33		
TIEMPO INTERACCIÓN MEDIO	0:00:41		

2. Secciones (Nacional)

	PAGINAS	%
HOME	48.428	1.82 %
RESTO	2.612.660	98.18 %

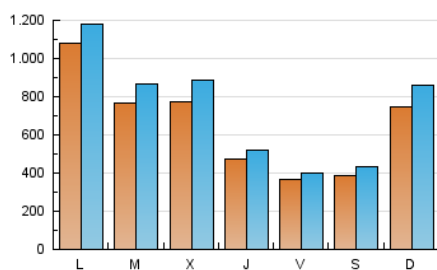
3. Por día del mes (Nacional)

Día	N. únicos	Visitas	Páginas	Día	N. únicos	Visitas	Páginas	Día	N. únicos	Visitas	Páginas
1	18.661	20.215	24.811	11	44.474	50.055	60.797	21	57.237	64.361	84.722
2	38.801	42.697	53.088	12	74.908	83.368	107.491	22	55.254	60.253	79.751
3	27.478	29.809	26.060	13	99.454	119.105	150.415	23	41.471	45.691	59.023
4	88.751	99.032	90.543	14	139.385	162.963	200.967	24	75.451	87.328	102.923
5	164.590	173.050	171.670	15	93.912	103.124	129.870	25	75.964	89.393	108.342
6	60.825	64.368	73.953	16	42.565	47.937	60.680	26	90.494	100.344	122.231
7	46.380	51.766	65.954	17	26.765	28.405	36.698	27	96.580	106.597	128.648
8	24.208	26.410	37.554	18	90.741	104.560	128.603	28	66.171	75.606	95.789
9	17.600	19.348	28.416	19	100.771	113.940	150.820	29	46.235	50.556	68.276
10	24.806	26.905	25.165	20	50.147	56.680	75.906	30	42.166	45.396	59.423
								31	39.798	43.585	52.499

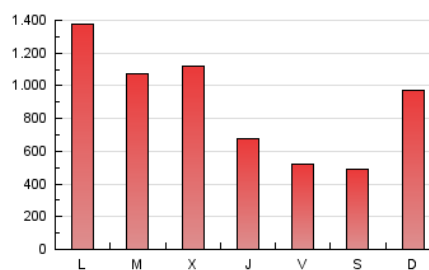
4. Gráficas (Nacional)

4.1 Por día de la semana (promedio)

N. únicos / Visitas (x 100)

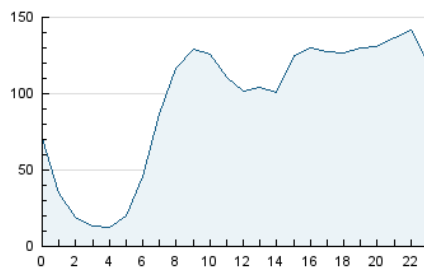


Páginas (x 100)

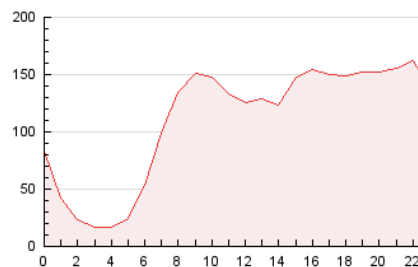


4.2 Por franja horaria (promedio)

Visitas_ (x 1000)

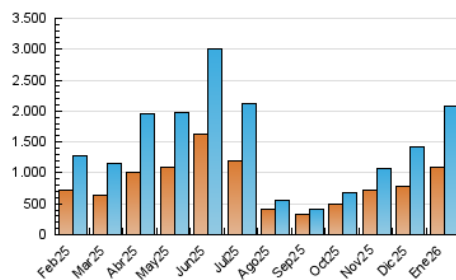


Páginas (x 1000)

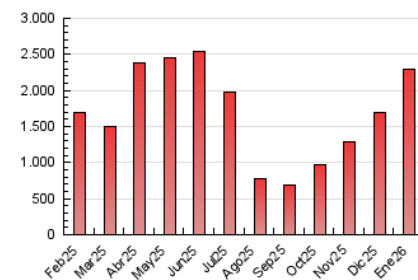


4.3 Por meses

N. únicos / Visitas (x 1000)



Páginas (x 1000)



5. Observaciones

Este Medio Electrónico de Comunicación ha sido medido por la herramienta Google Analytics de Google (GA4).

6. Definiciones básicas (Para más información ver Normas Técnicas para el Control de los Medios Electrónicos de Comunicación)

Página Vista:

Conjunto de ficheros enviado a un usuario como resultado de una petición del mismo recibida por el servidor. Cuando la página está formada por varios marcos (frames), el conjunto de los mismos tendrá, a efectos de cómputo, la consideración de una página unitaria.

Visita:

Una secuencia ininterrumpida de páginas servidas a un usuario válido. Si dicho usuario no realiza peticiones de páginas en un periodo de tiempo (30 min) la siguiente petición constituirá el inicio de una nueva visita.

Navegador Único:

Total de combinaciones únicas de una dirección IP y un identificador adicional. Los medios pueden utilizar cookies o el Identificador de Alta de registro.

Duración Página Vista:

Tiempo acumulado en segundos de todas las páginas vistas (en visitas de dos o más páginas vistas), dividido por el número total de páginas vistas.

Duración Visita:

Tiempo en segundos de todas las visitas de dos o más páginas vistas, dividido por el número total de visitas de dos o más páginas vistas.

Tráfico nacional:

Audiencia/difusión correspondiente a España medida en base a los datos de las direcciones IP registradas por el sistema de medición.

7. Opinión

De OJDinteractiva, la división de INFORMACIÓN Y CONTROL DE PUBLICACIONES S.A.:

Hemos examinado la información facilitada por el editor del medio electrónico para el periodo que comprende la presente certificación.

Nuestro examen se ha realizado de acuerdo con las normas y procedimientos establecidos en las Normas Técnicas para el Control de los Medios Electrónicos de Comunicación.

En nuestra opinión, la presente certificación presenta razonablemente la difusión/audiencia registrada por este canal.

ADVERTENCIA:

El trabajo de OJDinteractiva, la división de INFORMACIÓN Y CONTROL DE PUBLICACIONES S.A (INTROL) se limita a la realización de pruebas para la revisión de los datos de recuento suministrados por el editor con la finalidad de expresar una opinión sobre la razonabilidad de dichos datos de acuerdo con las Normas Técnicas para el control de los MEC.

Por tanto, INTROL no acepta responsabilidad alguna por las inexactitudes o errores que puedan existir en los datos de recuento. Tampoco acepta ninguna responsabilidad por la falsedad en los datos de recuento recibidos del editor, ni por otros datos de medición que no están incluidos en el análisis.

Febrero - 2026

OJDinteractiva