



## INFORMACION Y CONTROL DE PUBLICACIONES, S.A.

Velázquez, 46, 1ª Drcha - Tel. 91 435 00 32 Fax 91 435 96 05 - 28001 - MADRID  
Av. Diagonal 497, 5a planta - Tel 93 439 24 18 Fax 93 419 25 34 - 08029 - BARCELONA

**Título:** NOTIMERICA.COM  
**URL Primaria:** https://www.notimerica.com/  
**Editor:** Agencia Europa Press, S.A.  
**Domicilio:** Pso. Castellana, 210, 3º  
**Ciudad:** 28046 MADRID  
**Teléfono:** 91 359 26 00  
**Fax:** 91 345 19 43  
**E-mail:**  
**Clasificación:** Noticias e Información  
**Sub-Clasificación:** Noticias globales y actualidad

notimérica

### 1. Cifras totales y promedios (Nacional e Internacional)

MES - AÑO	NAVEGADORES UNICOS	VISITAS	PAGINAS
Diciembre - 2025	273.282	296.326	342.751
<b>PROMEDIO DIARIO</b>	<b>9.151</b>	<b>9.624</b>	<b>11.056</b>
<b>PROMEDIO LUNES-VIERNES</b>	9.359	9.801	11.585
<b>PROMEDIO SABADO-DOMINGO</b>	8.551	9.113	9.537
<b>PAGINAS / VISITAS</b>	1,15		
<b>DURACION MEDIA VISITAS</b>	0:01:20		
<b>TIEMPO INTERACCIÓN MEDIO</b>	0:00:18		

### 2. Secciones (Nacional e Internacional)

	PAGINAS	%
<b>HOME</b>	6.788	1.98 %
<b>RESTO</b>	335.963	98.02 %

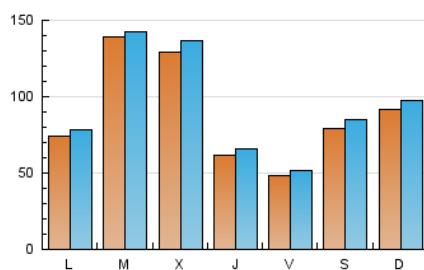
### 3. Por día del mes (Nacional e Internacional)

Día	N. únicos	Visitas	Páginas	Día	N. únicos	Visitas	Páginas	Día	N. únicos	Visitas	Páginas
1	6.625	6.984	8.503	11	6.074	6.468	8.448	21	18.481	19.961	17.359
2	6.473	6.726	8.573	12	4.705	4.995	6.753	22	11.187	11.832	11.387
3	10.825	11.635	13.931	13	3.993	4.388	5.080	23	27.902	28.592	33.033
4	6.791	7.237	8.843	14	3.715	4.066	4.655	24	36.488	38.310	42.112
5	3.424	3.723	4.930	15	4.591	4.924	6.265	25	7.761	8.307	9.670
6	4.560	4.798	5.697	16	4.193	4.442	5.881	26	7.152	7.339	8.921
7	4.638	4.979	5.806	17	3.784	4.114	5.386	27	11.960	12.651	14.187
8	8.420	8.934	10.453	18	3.954	4.282	5.840	28	9.750	9.927	11.681
9	27.568	27.736	32.289	19	4.219	4.514	5.545	29	6.326	6.518	7.916
10	9.202	9.757	11.754	20	11.313	12.130	11.827	30	3.485	3.645	4.677
								31	4.113	4.420	5.349

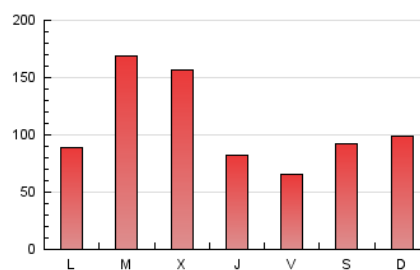
#### 4. Gráficas (Nacional e Internacional)

##### 4.1 Por día de la semana (promedio)

N. únicos / Visitas (x 100)



Páginas (x 100)



##### 4.2 Por franja horaria (promedio)

Visitas\_ (x 1000)

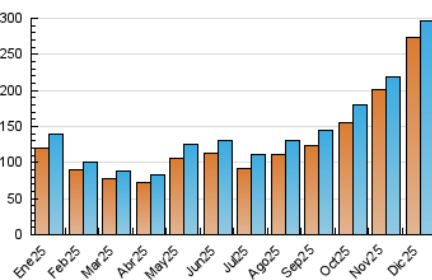


Páginas (x 1000)

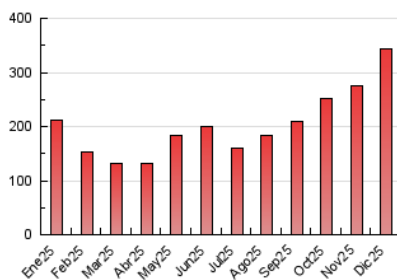


##### 4.3 Por meses

N. únicos / Visitas (x 1000)



Páginas (x 1000)





## INFORMACION Y CONTROL DE PUBLICACIONES, S.A.

Velázquez, 46, 1ª Drcha - Tel. 91 435 00 32 Fax 91 435 96 05 - 28001 - MADRID  
Av. Diagonal 497, 5a planta - Tel 93 439 24 18 Fax 93 419 25 34 - 08029 - BARCELONA

### Anexo - Tráfico Nacional

**Título:** NOTIMERICA.COM  
**URL Primaria:** https://www.notimerica.com/  
**Editor:** Agencia Europa Press, S.A.  
**Domicilio:** Pso. Castellana, 210, 3º  
**Ciudad:** 28046 MADRID  
**Teléfono:** 91 359 26 00  
**Fax:** 91 345 19 43  
**E-mail:**  
**Clasificación:** Noticias e Información  
**Sub-Clasificación:** Noticias globales y actualidad

notimérica

#### 1. Cifras totales y promedios (Nacional)

MES - AÑO	NAVEGADORES UNICOS	VISITAS	PAGINAS
Diciembre - 2025	67.437	78.906	92.765
<b>PROMEDIO DIARIO</b>	<b>2.320</b>	<b>2.489</b>	<b>2.992</b>
<b>PROMEDIO LUNES-VIERNES</b>	2.363	2.528	3.067
<b>PROMEDIO SABADO-DOMINGO</b>	2.199	2.377	2.777
<b>PAGINAS / VISITAS</b>	1,20		
<b>DURACION MEDIA VISITAS</b>	0:01:08		
<b>TIEMPO INTERACCIÓN MEDIO</b>	0:00:18		

#### 2. Secciones (Nacional)

	PAGINAS	%
<b>HOME</b>	1.243	1.34 %
<b>RESTO</b>	91.522	98.66 %

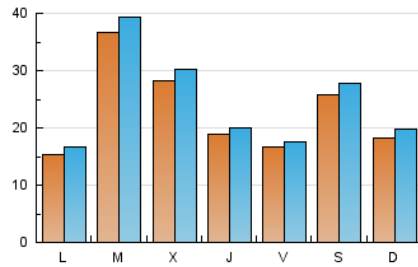
#### 3. Por día del mes (Nacional)

Día	N. únicos	Visitas	Páginas	Día	N. únicos	Visitas	Páginas	Día	N. únicos	Visitas	Páginas
1	1.646	1.723	2.056	11	1.252	1.343	1.735	21	1.350	1.494	1.629
2	1.702	1.806	2.284	12	1.157	1.280	1.647	22	1.219	1.372	1.667
3	5.646	5.984	7.152	13	1.165	1.326	1.514	23	9.609	10.186	12.191
4	2.440	2.581	3.112	14	1.078	1.252	1.446	24	3.722	3.922	4.639
5	945	984	1.315	15	1.415	1.595	1.967	25	2.526	2.703	3.138
6	2.038	2.174	2.482	16	1.047	1.215	1.640	26	3.040	3.198	3.786
7	1.896	2.068	2.383	17	982	1.159	1.510	27	5.661	6.045	7.045
8	1.901	2.066	2.349	18	1.306	1.416	1.933	28	2.984	3.091	3.970
9	5.052	5.377	6.418	19	1.510	1.590	1.980	29	1.535	1.602	2.043
10	1.922	2.025	2.470	20	1.418	1.567	1.749	30	938	1.033	1.250
								31	1.833	1.976	2.265

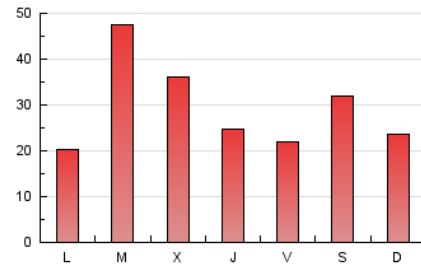
#### 4. Gráficas (Nacional)

##### 4.1 Por día de la semana (promedio)

N. únicos / Visitas (x 100)



Páginas (x 100)

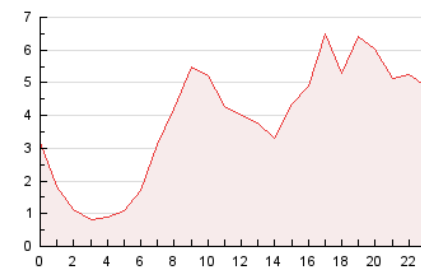


##### 4.2 Por franja horaria (promedio)

Visitas\_ (x 1000)

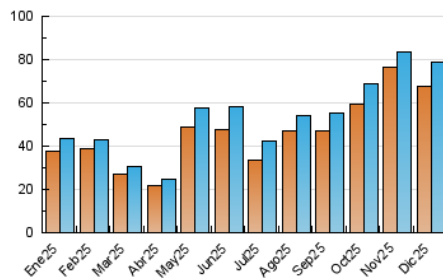


Páginas (x 1000)

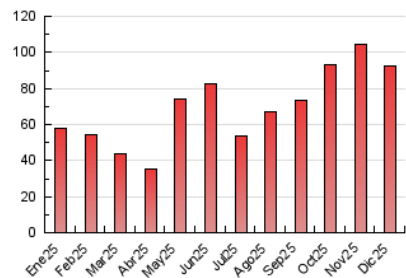


##### 4.3 Por meses

N. únicos / Visitas (x 1000)



Páginas (x 1000)



## 5. Observaciones

Este Medio Electrónico de Comunicación ha sido medido por la herramienta Google Analytics de Google (GA4).

## 6. Definiciones básicas (Para más información ver Normas Técnicas para el Control de los Medios Electrónicos de Comunicación)

### Página Vista:

Conjunto de ficheros enviado a un usuario como resultado de una petición del mismo recibida por el servidor. Cuando la página está formada por varios marcos (frames), el conjunto de los mismos tendrá, a efectos de cómputo, la consideración de una página unitaria.

### Visita:

Una secuencia ininterrumpida de páginas servidas a un usuario válido. Si dicho usuario no realiza peticiones de páginas en un periodo de tiempo (30 min) la siguiente petición constituirá el inicio de una nueva visita.

### Navegador Único:

Total de combinaciones únicas de una dirección IP y un identificador adicional. Los medios pueden utilizar cookies o el Identificador de Alta de registro.

### Duración Página Vista:

Tiempo acumulado en segundos de todas las páginas vistas (en visitas de dos o más páginas vistas), dividido por el número total de páginas vistas.

### Duración Visita:

Tiempo en segundos de todas las visitas de dos o más páginas vistas, dividido por el número total de visitas de dos o más páginas vistas.

### Tráfico nacional:

Audiencia/difusión correspondiente a España medida en base a los datos de las direcciones IP registradas por el sistema de medición.

## 7. Opinión

De OJDinteractiva, la división de INFORMACIÓN Y CONTROL DE PUBLICACIONES S.A.:

Hemos examinado la información facilitada por el editor del medio electrónico para el periodo que comprende la presente certificación.

Nuestro examen se ha realizado de acuerdo con las normas y procedimientos establecidos en las Normas Técnicas para el Control de los Medios Electrónicos de Comunicación.

En nuestra opinión, la presente acta presenta razonablemente la difusión/audiencia registrada por este medio electrónico.

### ADVERTENCIA:

El trabajo de OJDinteractiva, la división de INFORMACIÓN Y CONTROL DE PUBLICACIONES S.A (INTROL) se limita a la realización de pruebas para la revisión de los datos de recuento suministrados por el editor con la finalidad de expresar una opinión sobre la razonabilidad de dichos datos de acuerdo con las Normas Técnicas para el control de los MEC.

Por tanto, INTROL no acepta responsabilidad alguna por las inexactitudes o errores que puedan existir en los datos de recuento. Tampoco acepta ninguna responsabilidad por la falsedad en los datos de recuento recibidos del editor, ni por otros datos de medición que no están incluidos en el análisis.

- 2025

OJDinteractiva