



## INFORMACION Y CONTROL DE PUBLICACIONES, S.A.

Velázquez, 46, 1ª Drcha - Tel. 91 435 00 32 Fax 91 435 96 05 - 28001 - MADRID  
Av. Diagonal 497, 5a planta - Tel 93 439 24 18 Fax 93 419 25 34 - 08029 - BARCELONA

**Título:** SOMMOLLET.CAT  
**URL Primaria:** http://www.sommollet.cat  
**Editor:** Abacus, S.C.C.L.  
**Domicilio:** Perú, 186  
**Ciudad:** 08020 BARCELONA  
**Teléfono:** 93 634 76 10  
**Fax:** 93 389 95 42  
**E-mail:**  
**Clasificación:** Noticias e Información  
**Sub-Clasificación:** Noticias de interés especial

**somMollet**  
DIAR DE MOLLET I RAD VALLES

### 1. Cifras totales y promedios (Nacional e Internacional)

MES - AÑO	NAVEGADORES UNICOS	VISITAS	PAGINAS
Diciembre - 2025	8.705	16.670	26.370
<b>PROMEDIO DIARIO</b>	<b>451</b>	<b>542</b>	<b>851</b>
<b>PROMEDIO LUNES-VIERNES</b>	494	600	950
<b>PROMEDIO SABADO-DOMINGO</b>	325	375	566
<b>PAGINAS / VISITAS</b>	1,57		
<b>DURACION MEDIA VISITAS</b>	0:02:01		
<b>TIEMPO INTERACCIÓN MEDIO</b>	0:01:26		

### 2. Secciones (Nacional e Internacional)

	PAGINAS	%
<b>HOME</b>	8.183	31.03 %
<b>RESTO</b>	18.187	68.97 %

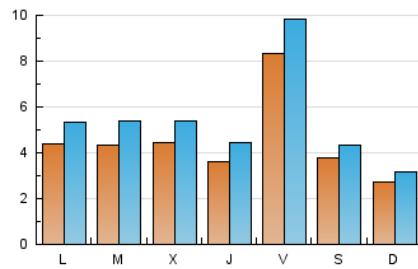
### 3. Por día del mes (Nacional e Internacional)

Día	N. únicos	Visitas	Páginas	Día	N. únicos	Visitas	Páginas	Día	N. únicos	Visitas	Páginas
1	619	720	1.149	11	367	450	740	21	322	373	545
2	611	727	1.140	12	1.463	1.675	2.415	22	485	586	927
3	567	676	1.084	13	369	414	549	23	406	496	824
4	451	570	851	14	295	341	533	24	367	434	893
5	812	990	1.659	15	517	653	1.010	25	283	321	456
6	383	423	663	16	446	575	1.019	26	213	255	354
7	262	296	501	17	505	614	900	27	236	283	444
8	228	278	419	18	352	443	812	28	206	265	410
9	370	491	773	19	845	1.019	1.777	29	357	445	640
10	470	576	786	20	529	605	886	30	336	417	633
								31	303	387	578

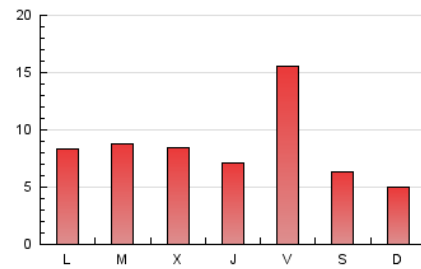
#### 4. Gráficas (Nacional e Internacional)

##### 4.1 Por día de la semana (promedio)

N. únicos / Visitas (x 100)

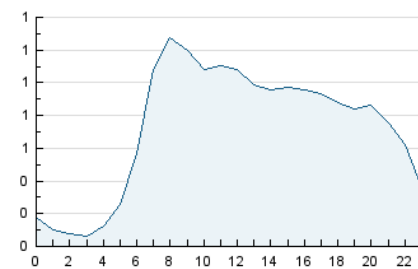


Páginas (x 100)

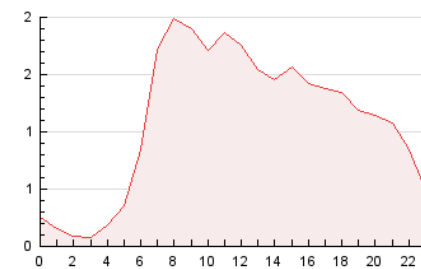


##### 4.2 Por franja horaria (promedio)

Visitas\_ (x 1000)

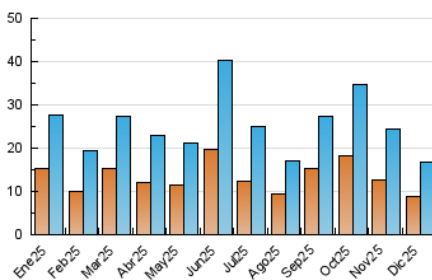


Páginas (x 1000)

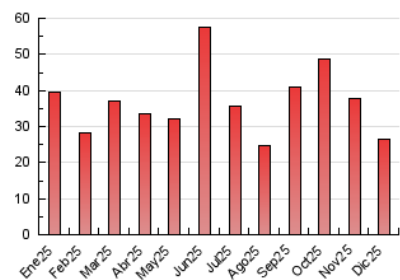


##### 4.3 Por meses

N. únicos / Visitas (x 1000)



Páginas (x 1000)





## INFORMACION Y CONTROL DE PUBLICACIONES, S.A.

Velázquez, 46, 1ª Drcha - Tel. 91 435 00 32 Fax 91 435 96 05 - 28001 - MADRID  
Av. Diagonal 497, 5a planta - Tel 93 439 24 18 Fax 93 419 25 34 - 08029 - BARCELONA

### Anexo - Tráfico Nacional

**Título:** SOMMOLLET.CAT  
**URL Primaria:** http://www.sommollet.cat  
**Editor:** Abacus, S.C.C.L.  
**Domicilio:** Perú, 186  
**Ciudad:** 08020 BARCELONA  
**Teléfono:** 93 634 76 10  
**Fax:** 93 389 95 42  
**E-mail:**  
**Clasificación:** Noticias e Información  
**Sub-Clasificación:** Noticias de interés especial



#### 1. Cifras totales y promedios (Nacional)

MES - AÑO	NAVEGADORES UNICOS	VISITAS	PAGINAS
Diciembre - 2025	8.115	16.046	25.622
<b>PROMEDIO DIARIO</b>	<b>430</b>	<b>520</b>	<b>827</b>
<b>PROMEDIO LUNES-VIERNES</b>	471	576	923
<b>PROMEDIO SABADO-DOMINGO</b>	310	359	549
<b>PAGINAS / VISITAS</b>	1,59		
<b>DURACION MEDIA VISITAS</b>	0:02:05		
<b>TIEMPO INTERACCIÓN MEDIO</b>	0:01:32		

#### 2. Secciones (Nacional)

	PAGINAS	%
<b>HOME</b>	8.136	31.75 %
<b>RESTO</b>	17.486	68.25 %

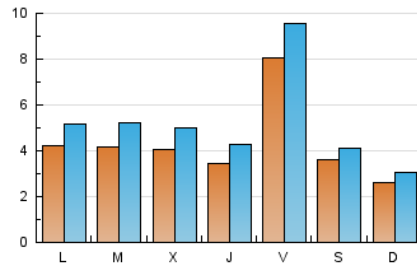
#### 3. Por día del mes (Nacional)

Día	N. únicos	Visitas	Páginas	Día	N. únicos	Visitas	Páginas	Día	N. únicos	Visitas	Páginas
1	592	693	1.120	11	352	432	723	21	310	360	532
2	588	704	1.089	12	1.422	1.633	2.366	22	470	571	910
3	544	652	1.061	13	340	385	519	23	385	475	803
4	434	553	833	14	282	327	519	24	341	407	860
5	763	939	1.605	15	482	618	973	25	253	291	426
6	364	404	638	16	425	552	993	26	211	253	352
7	247	278	481	17	439	547	831	27	232	279	440
8	220	270	410	18	347	438	807	28	201	260	405
9	360	481	763	19	823	997	1.752	29	352	439	634
10	430	536	745	20	503	579	856	30	324	404	619
								31	282	366	557

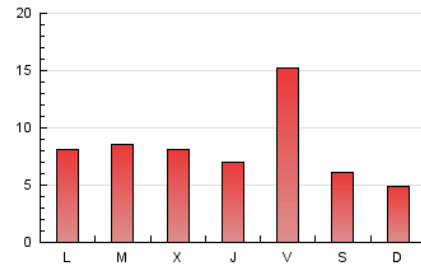
#### 4. Gráficas (Nacional)

##### 4.1 Por día de la semana (promedio)

N. únicos / Visitas (x 100)

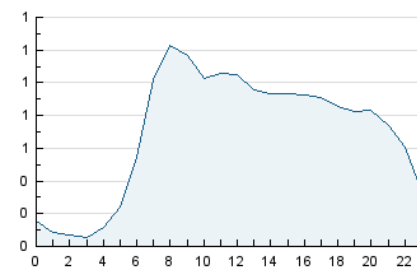


Páginas (x 100)

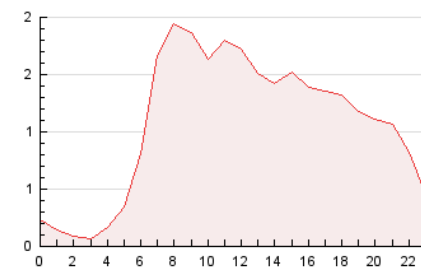


##### 4.2 Por franja horaria (promedio)

Visitas\_ (x 1000)

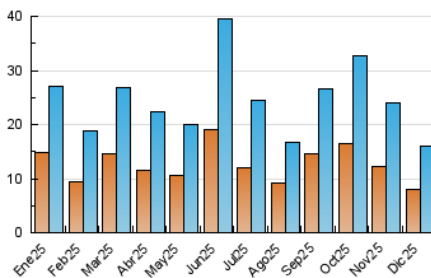


Páginas (x 1000)

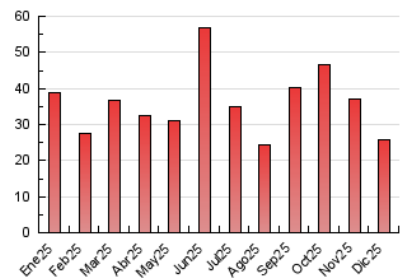


##### 4.3 Por meses

N. únicos / Visitas (x 1000)



Páginas (x 1000)



## 5. Observaciones

Este Medio Electrónico de Comunicación ha sido medido por la herramienta Google Analytics de Google (GA4).

## 6. Definiciones básicas (Para más información ver Normas Técnicas para el Control de los Medios Electrónicos de Comunicación)

### Página Vista:

Conjunto de ficheros enviado a un usuario como resultado de una petición del mismo recibida por el servidor. Cuando la página está formada por varios marcos (frames), el conjunto de los mismos tendrá, a efectos de cómputo, la consideración de una página unitaria.

### Visita:

Una secuencia ininterrumpida de páginas servidas a un usuario válido. Si dicho usuario no realiza peticiones de páginas en un periodo de tiempo (30 min) la siguiente petición constituirá el inicio de una nueva visita.

### Navegador Único:

Total de combinaciones únicas de una dirección IP y un identificador adicional. Los medios pueden utilizar cookies o el Identificador de Alta de registro.

### Duración Página Vista:

Tiempo acumulado en segundos de todas las páginas vistas (en visitas de dos o más páginas vistas), dividido por el número total de páginas vistas.

### Duración Visita:

Tiempo en segundos de todas las visitas de dos o más páginas vistas, dividido por el número total de visitas de dos o más páginas vistas.

### Tráfico nacional:

Audiencia/difusión correspondiente a España medida en base a los datos de las direcciones IP registradas por el sistema de medición.

## 7. Opinión

De OJDinteractiva, la división de INFORMACIÓN Y CONTROL DE PUBLICACIONES S.A.:

Hemos examinado la información facilitada por el editor del medio electrónico para el periodo que comprende la presente certificación.

Nuestro examen se ha realizado de acuerdo con las normas y procedimientos establecidos en las Normas Técnicas para el Control de los Medios Electrónicos de Comunicación.

En nuestra opinión, la presente acta presenta razonablemente la difusión/audiencia registrada por este medio electrónico.

### ADVERTENCIA:

El trabajo de OJDinteractiva, la división de INFORMACIÓN Y CONTROL DE PUBLICACIONES S.A (INTROL) se limita a la realización de pruebas para la revisión de los datos de recuento suministrados por el editor con la finalidad de expresar una opinión sobre la razonabilidad de dichos datos de acuerdo con las Normas Técnicas para el control de los MEC.

Por tanto, INTROL no acepta responsabilidad alguna por las inexactitudes o errores que puedan existir en los datos de recuento. Tampoco acepta ninguna responsabilidad por la falsedad en los datos de recuento recibidos del editor, ni por otros datos de medición que no están incluidos en el análisis.

- 2025

OJDinteractiva